

RIBWALL IT

Article en page 3

Et nous voilà repartis ! Une nouvelle année, de nouvelles opportunités...

En 2020, nous allons investir plus de temps dans les « normes et valeurs » de Deschacht. Plonger chaque nouveau collaborateur dans notre culture pour que chacun connaisse l'ADN de notre entreprise. Et nous veillerons à travailler dans le respect de ces valeurs.

En 2020, nous allons élaborer et présenter en interne un nouveau plan sur cinq ans. Quels sont nos objectifs à long terme ? Ambition et réalisme. Quelles divisions, quels sites pouvons-nous encore développer ? Lesquels allons-nous consolider ? Quelles nouvelles tendances allons-nous promouvoir ? Quels produits novateurs, alternatifs et de qualité allons-nous reprendre dans notre assortiment pour continuer à nous distinguer et à nous améliorer ?

Mais nous allons aussi profiter... Et célébrer chaque étape cochée sur notre liste. Avec notre équipe et avec vous, nos clients.

Celebrate successes

Jo Verfaellie | Administrateur Délégué

EN COUVERTURE

Ouverture de notre dixième succursale Deschacht à Herent

À partir du mois de mars, les professionnels de la construction installés dans le Brabant flamand auront leur propre succursale Deschacht, qui ouvrira Tildonksesteenweg 100 à Herent, près de Louvain. Directeur de cette succursale, Jo Knops y sera votre point de contact.

Entre Malines et Louvain

Jo Knops : « Grâce à cette nouvelle implantation à Herent, qui ouvrira ses portes au mois de mars, vous nous trouverez désormais dans toutes les provinces flamandes. L'entrepôt est situé à proximité de la route reliant Malines et Louvain, à un jet de pierre de l'autoroute E314. Les professionnels de la construction pourront venir y obtenir des conseils et y récupérer leurs matériaux. Bien sûr, vous pourrez aussi faire livrer votre commande sur chantier. »



Le bras droit des professionnels de la construction dans le Brabant flamand

Jo travaille chez Deschacht depuis deux ans. Pendant cette période, il a supervisé toutes les rénovations de notre succursale d'Aartselaar, il a régulièrement donné un coup de main à Hoogstraten et il a mis la nouvelle succursale de Hasselt sur les

rails. Jo Knops : « Mon ambition pour Deschacht Herent est de devenir le bras droit de tous les professionnels de la construction dans le Brabant flamand. Grâce à des livraisons rapides et correctes, des conseils sur les matériaux de construction et un soutien technique avec l'aide du service d'études de notre siège social. »

DESCHACHT EN BREF

Panneaux de façade Fundermax

Le spécialiste de l'entreposage Almas y opte pour une finition de façade spéciale pour son nouvel immeuble de bureaux.

> PAGE 2

Travaux hydrauliques le long du canal Albert

Deschacht fournit des tuyaux d'infiltration PP-Ribwall lors des travaux d'élargissement du canal Albert et du rehaussement des ponts.

> PAGE 3

Couverture de toiture agréée ATG

La gamme Super - couverture de toit bitumineuse de Deschacht - est synonyme de qualité ! Dakwerken Bouckaert installe ce système de toiture multicouche avec agrément ATG.

> PAGE 5

Formations

Tout au long de l'année, Deschacht vous offre l'opportunité d'acquérir des connaissances et de vous spécialiser lors de soirées d'information et de formations.

> PAGE 8



Nouvel immeuble de bureaux pour le spécialiste de l'entreposage Almasy

Une façade aux accents particuliers grâce aux panneaux massifs Fundermax

Almasy, spécialiste de l'entreposage, a quitté son implantation bien connue de Meerle pour s'installer dans un tout nouvel immeuble de bureaux à Meer, où l'entreprise disposait déjà d'un entrepôt. Il s'agissait donc d'étendre le bâtiment industriel existant en y ajoutant une partie bureaux, et en utilisant des panneaux Fundermax Exterior noirs de Deschacht pour offrir à la façade quelques accents particuliers.



Proposer une solution pour l'aménagement optimal d'un entrepôt, de locaux d'archivage ou d'un vestiaire est le domaine d'expertise d'Almasy SA depuis plus de 40 ans. Vous ouvrez un nouveau magasin, vous avez besoin d'un espace de stockage supplémentaire ou d'un vestiaire ? Vous pouvez faire appel à l'équipe d'Almasy pour obtenir une solution globale. Les spécialistes de l'entreprise examinent avec le client comment utiliser la surface disponible de la manière la plus efficace possible. Ils étudient l'espace de stockage existant, la surface disponible, les matériaux devant être stockés, le type de chariot élévateur utilisé, les éventuelles extensions prévues dans le futur... Après avoir pris des mesures sur place, les experts techniques élaborent un aménagement optimal de l'espace. Ensuite, le service de montage interne fournit et place les matériaux nécessaires.

Almasy a été parmi les premiers dans le secteur à investir dans un magasin en ligne B2B pour les équipements d'entreposage et d'archivage. Cette boutique en ligne propose au client un grand nombre de systèmes d'entreposage à mettre en œuvre de manière rapide et flexible : rayonnages à archives, rayonnages à palettes, rayonnages à compartiments larges, rayon-

nages pour pièces détachées, rayonnages à tablettes, rayonnages à courroie et tables de travail. Tout peut être commandé rapidement et livré tout aussi rapidement.

Fin de l'année dernière, la société a emménagé dans un tout nouvel immeuble de bureaux, conçu par AAT Architecten à Turnhout et construit par Bolckmans SA. Pour le revêtement des façades, la société a fait appel à S.G.M., une entreprise dynamique installée dans la région et spécialisée dans la fourniture et la pose de plaques de plâtre, de plafonds suspendus et de revêtements de façade. Pour ce projet, le choix s'est porté sur les panneaux Fundermax de Deschacht, un matériau de construction de haute qualité utilisé entre autres pour le revêtement durable des façades, des auvents et des rives et débordements de toiture.

« Nous avons utilisé 250 à 300 m² de panneaux massifs de couleur noire pour donner à la façade claire des accents particuliers et pour habiller un auvent », explique Danny Meyvis de S.G.M. « C'est difficile à expliquer, mais un seul regard sur le bâtiment suffit pour bien

comprendre. Les panneaux Fundermax sont très durables et résistants à l'usure. Grâce aux nombreux coloris, aux motifs et aux textures différentes et aux innombrables possibilités de combinaisons, la nouvelle gamme pour l'extérieur ouvre en outre de nombreuses portes. Grâce à son excellent service et au rapport qualité/prix intéressant, Deschacht s'est révélé être la bonne solution pour ce projet. »

Il s'agit de panneaux stratifiés haute pression (HPL) à base de résines thermodurcissables suivant la norme EN 438-6. Ils sont protégés de manière extrêmement efficace contre toutes les conditions climatiques grâce à une couche de résines acryliques polyuréthanes à double durcissement. Ils portent le marquage CE et disposent des autres certifications nécessaires pour une utilisation dans la construction.

Selon les souhaits, les panneaux de façade peuvent être découpés sur mesure et livrés pour chaque projet. Ils résistent aux solvants, aux chocs et aux rayures, mais aussi aux UV et aux intempéries.

[INFO] Besoin de conseils en construction dans la région de Herstal ? Contactez Benoît Adam via benoit.adam@deschacht.eu ou au 04 256 56 16.

Deschacht organise des journées d'introduction pour ses collaborateurs

« Plus l'équipe est forte, meilleur est le service pour nos clients. »

Au cours des 2 dernières années, Deschacht a connu une croissance énorme et comprend aujourd'hui 10 succursales et plus de 150 collaborateurs. Nous demandons à tous nos collaborateurs d'être animés d'un même souci : faire tout leur possible pour vous faciliter la tâche - que vous veniez chez nous pour des matériaux de construction ou des conseils techniques. Afin de transmettre cet ADN à tout le monde, nous avons organisé pour la première fois des journées d'introduction.

Retour aux racines

51 collaborateurs Deschacht ont participé aux journées d'introduction, tous nous ont rejoints après juin 2017. Jo Verfaellie, administrateur délégué, les a ramenés à nos racines et leur a raconté comment tout a commencé et comment nous avons grandi depuis notre création. Jo Verfaellie : « Il est bon de s'arrêter de temps en temps et de regarder en arrière. Cela nous permet de visualiser le chemin parcouru. »

Valeurs et vision

Dans de petits groupes de travail, ils se sont également penchés sur Deschacht en tant qu'entreprise. Quelles sont nos valeurs ? Qui sommes-nous et comment cela se traduit-il dans nos activités et dans notre interaction avec les autres ? Ces résultats formeront notre base de travail au cours des prochaines semaines.

Le casque-mètre

Au cours des derniers mois, Deschacht a investi dans une stratégie visuelle claire. L'image du 'casque-mètre' signifie 'magasin et conseils pour les projets de construction'. Le pourquoi de cette approche a été expliqué lors de la journée d'introduction.

Que peut-on améliorer ?

Nous utilisons également les journées d'intro comme moyen d'évaluation, pour dresser la liste de ce qui va bien et de ce qui pourrait être amélioré. Nous allons maintenant nous servir de cet input, pour vous servir encore mieux, vous, notre client, dans un avenir proche. Pendant la journée introduction, nos collaborateurs ont également reçu un cours accéléré sur les médias sociaux. Car chaque collaborateur - du magasinier à l'ingénieur - est un ambassadeur de notre organisation.

Plus forts en tant qu'équipe

Les journées d'intro ont eu un autre effet appréciable : les collaborateurs Deschacht de toute la Flandre ont appris à mieux se connaître. Jo Verfaellie : « Plus les collaborateurs des différentes filiales se connaissent, plus l'équipe est forte en tant que groupe et meilleur est le service pour nos clients. »

Réaction d'un participant : « J'ai rencontré de nouvelles personnes, et j'ai appris à mieux connaître mes collègues. Le cadre informel des journées d'intro incite à engager la conversation. »



Construction de nouveaux égouts parallèlement à des travaux hydrauliques

Déploiement d'un égout Ribwall IT lors de l'élargissement du canal Albert

Le rehaussement des ponts enjambant le canal Albert et l'élargissement local de ce même canal s'inscrivent dans les travaux de revalorisation de cette voie navigable. Ce projet plus large comprend la suppression des goulets d'étranglement limitant la capacité du canal Albert et a été immédiatement mis à profit par Aquafin pour s'attaquer en même temps à l'égouttage sous les voiries adjacentes. Pour ces travaux, le tuyau d'infiltration en polypropylène Ribwall IT de Deschacht s'est révélé d'une grande utilité.

Avec près de 40 millions de tonnes de marchandises transportées chaque année, le canal Albert est la plus importante voie navigable de Flandre. Le transport de conteneurs a connu un développement particulièrement important au cours de la dernière décennie. Dans le cadre de l'augmentation de sa capacité, la SA De Vlaamse Waterweg investit donc dans le développement du canal Albert.

Développement du canal

Les limitations actuelles en termes de hauteur et de largeur libres sous les ponts constituent des goulots d'étranglement pour la navigation intérieure sur le canal. Des travaux actuellement en cours visent à supprimer ces points noirs. L'objectif est de rendre le tronçon Wijnegem-Anvers navigable pour les navires jusqu'à 10 000 tonnes. Pour cela, il faut élargir et approfondir le canal et en adapter les berges.

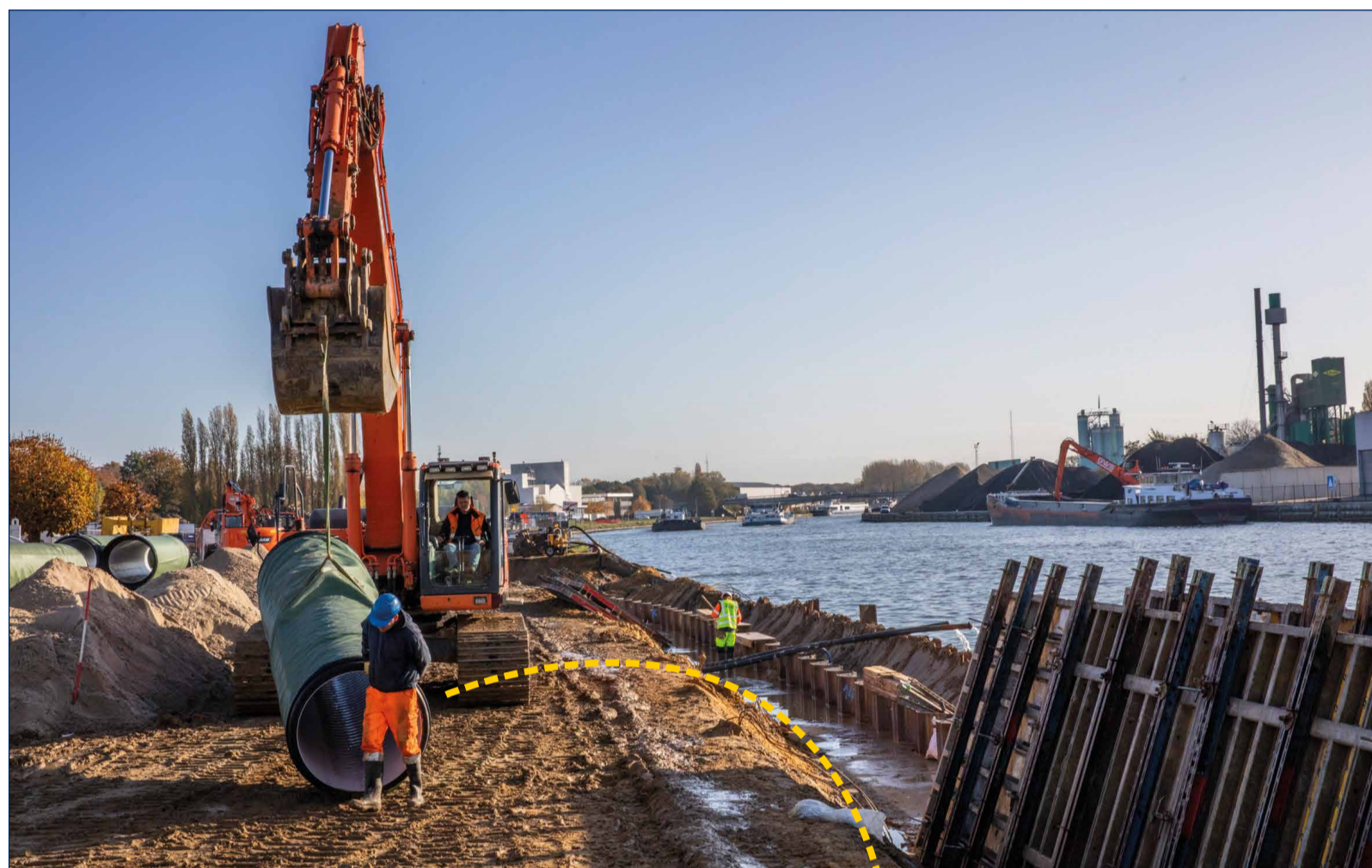
Une mission sur mesure pour l'entreprise Herbosch-Kiere, spécialisée dans les travaux portuaires, fluviaux et maritimes depuis plus de 100 ans. Il s'agit principalement de la démolition et de la construction de murs de quai, de ponts, d'écluses et de jetées, mais aussi de travaux de dragage et de renflouement. L'implantation de l'entreprise à Anvers, l'un des plus grands ports d'Europe, est idéale et constitue un atout pour réaliser des travaux dans le monde entier.

Prendre directement en compte les voiries et les égouts

Le 20 septembre, l'élargissement du canal Albert a débuté à hauteur de la Metropoolstraat. Ici, le canal sera plus large de 15 mètres en moyenne. Un nouveau mur de quai sera également construit sur une longueur de 1,1 km.

« En raison de l'élargissement du canal, les routes adjacentes doivent être démolies et remplacées par de nouvelles voiries. Aquafin a logiquement vu cela comme l'occasion idéale pour remplacer aussi le réseau d'égouttage », explique l'ingénieur Jeroen Fransen, chef de chantier chez Herbosch-Kiere. « À la place de l'ancien égout mixte, il y aura désormais un réseau d'égouttage séparé. Pour les eaux de pluie, nous avons utilisé les tuyaux Ribwall IT de Deschacht, un tuyau d'infiltration en PP d'un diamètre de 1 000 mm à double paroi structurée de type B. »

Le tuyau d'égouttage nervuré PP-Ribwall IT porte la marque Benor et est pourvu d'un joint d'étanchéité préassemblé. Grâce à sa paroi extérieure nervurée, ce tuyau est très léger, mais dispose d'une classe de résistance SN8. La paroi intérieure est



lisse afin que l'eau puisse être évacuée de manière optimale, presque sans pertes par frottement. De plus, Ribwall IT peut être muni au préalable d'une enveloppe géotextile HF180 homologuée Benor.

Avancement des travaux

La première phase des travaux a débuté le 20 septembre, avec successivement le démantèlement d'une première partie des routes, l'enlèvement des anciennes conduites techniques et des égouts existants, l'installation des nouveaux égouts (séparés) et le début des travaux des nouvelles voiries. Simultanément ont eu lieu l'enfoncement du nouveau mur de palplanches, la construction de la nouvelle traverse et l'ancrage du nouveau mur de palplanches.

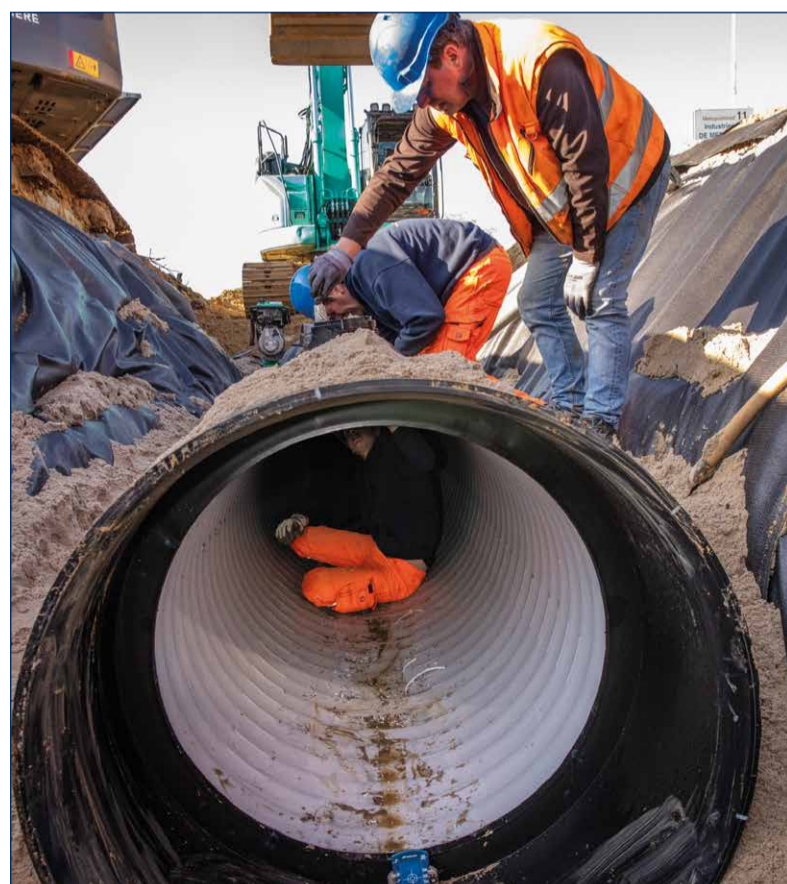
« D'ici la fin de cette année, la phase 1 sera terminée et nous aurons mis en œuvre près de 400 mètres courants de tuyaux PP-Ribwall IT de 1 000 mm de diamètre », conclut Jeroen Fransen. « Mais ce ne sera pas fini, la phase 2 débutera en 2020. Nous travaillons actuellement jusqu'au pont de Hoogmolen, qui devra aussi être rehaussé. »

Afin de rendre encore plus attractive la navigation intérieure comme mode de transport, De Vlaamse Waterweg investit dans le rehaussement des ponts enjambant le canal Albert jusqu'à atteindre une hauteur libre de 9,10 mètres. Cette plus grande hauteur libre permettra un meilleur rendement de la navigation intérieure et donnera une impulsion supplémentaire au transport



fluvial de conteneurs puisqu'elle permet la navigation des bateaux avec quatre rangs de conteneurs au lieu de trois. Le projet améliore en outre l'accessibilité du canal pour le cabotage et le transport d'éléments de très grande taille. Jusqu'à présent, 41 des 62 ponts ont déjà été surélevés et 15 autres sont en cours de travaux. Le projet doit être achevé fin 2022. Actuellement, des travaux préparatoires sont donc en cours sur le pont de Hoogmolen. Une conduite de gaz et un câble de distribution enjambent le canal Albert via ce pont. Celui-ci devant bientôt être démolé, ces éléments devront être déplacés.

« Réaliser nos travaux sous un tel pont est impossible, c'est pourquoi le pont sera bientôt démolé et reconstruit dans la zone que nous achevons actuellement. Une fois le pont démolé, nous pourrions poursuivre les travaux sur le canal, les voiries et les égouts sur ce tronçon et nous utiliserons à nouveau ce tuyau d'infiltration de Deschacht. »



HERBOSCH-KIERE

EIFFAGE
HERBOSCH-KIERE

- **Création:** 1975
- **Implantation :** Kallo, port d'Anvers
- **Personnel :** 250-300 travailleurs
- **Activités :** travaux hydrauliques
- **Entreprise :** depuis plus d'un siècle, Herbosch-Kiere joue un rôle important dans le domaine du génie civil dans les environnements portuaires, fluviaux et maritimes. Nos principales activités sont la démolition et la construction de murs de quai, de ponts, de jetées et d'écluses. Nous sommes également spécialisés dans les travaux de protection des plages et des berges, de renflouement, de dragage et de levage lourd. Herbosch-Kiere fait partie du Groupe Eiffage Benelux, appartenant à son tour à Eiffage France, l'un des plus grands groupes de construction en Europe.
- **Plus d'infos :** www.herbosch-kiere.be



Plus d'infos sur ce projet? Contactez Willy De Schagt via willy.deschagt@deschacht.eu ou au +32 499 513 343.

Ores aussi a préféré Tubao au bassin d'orage classique

Le premier gestionnaire wallon des réseaux de gaz et d'électricité a augmenté son site de Strépy-Bracquegnies avec la construction de nouveaux bureaux régionaux et d'un centre de formation. Cet édifice imposant a nécessité quelques aménagements souterrains pour gérer les eaux pluviales. Deux produits Deschacht y ont été installés : une station de relevage et un bassin d'orage Tubao.

Le bureau d'études Deschacht a relevé ce défi

Le zoning sur lequel sont implantés ces bâtiments a la particularité d'être près de 5 mètres plus bas que les égouts. L'installation d'un poste de relevage était donc nécessaire pour rétablir le niveau et permettre l'évacuation des eaux.

L'entrepreneur général Galère et le bureau d'études BAEV ont confié l'aménagement des réseaux d'égouttage et des systèmes d'assainissement à l'entreprise Van Puyvelde Laurent sprl. L'entreprise, également spécialisée en pompes hydrauliques a donc passé commande d'une cuve adaptée à ce poste de relevage.

Son dirigeant Laurent Vanpuyvelde travaille depuis longtemps avec Deschacht et n'a donc pas hésité à leur demander une réalisation sur mesure pour accueillir ses deux pompes de 60 litres/seconde.



GESTION EFFICACE
DE L'EAU

NOUVEAU :
BROCHURE "GESTION
EFFICACE DE L'EAU"



Une station de relevage en PEHD hors norme !

La station de relevage est un imposant élément de PEHD qui mesure 2,2 mètres de diamètre et 4,5 mètres de hauteur. Des mensurations nécessaires pour recueillir toutes les eaux du site ainsi que les deux puissantes pompes.

Cet ouvrage, dessiné et réalisé par Collinet Product, une société-soeur de Deschacht, répond à toutes les spécifications du cahier des charges établi par le bureau d'études BAEV. « En PEHD, on fait ce qu'on veut », précise Dimitri Steilen, chef de projet chez Collinet. « Cette solution en PEHD a permis une telle installation tout en garantissant une étanchéité à 100%. »

Le bassin d'orage Tubao triomphe du béton

La seconde commande sur-mesure de ce chantier était un bassin d'orage de plus de 80 m³. Initialement prévu en béton par le bureau d'études, il a finalement été réalisé en acier galvanisé, sous la marque Tubao.

Laurent Van Puyvelde (Van Puyvelde Laurent sprl) et Jérôme Galy (BAEV) ont l'un et l'autre été ravis de cette solution. « C'est un produit techniquement très bon et surtout très rentable en termes de coût et de temps de mise en œuvre » commente Laurent Vanpuyvelde, « je n'hésiterai pas à l'utiliser sur d'autres chantiers ».

Tubao, la nouveauté

Tubao est un produit proposé par Deschacht qui révolutionne la création de bassins d'orages. Parfaitement adaptable en diamètre (jusqu'à 3 mètres) et en longueur (jusqu'à 21 mètres), il peut contenir jusqu'à 150 m³ d'eau. L'acier galvanisé est garanti anticorrosion pendant 70 ans.

En effet, plutôt que de bâtir un bassin de zéro, il suffit d'un peu de terrassement. La suite n'est que raccordements et finitions. « Nous n'avons même pas calculé l'économie réalisée, tellement le gain est indiscutable. » conclut Laurent Van Puyvelde.



[INFO]

Plus d'infos sur ce projet? Contactez Dimitri Steilen via
dimitri.steilen@deschacht.eu ou au 0496 24 37 19.

Toiture plate Superflex et Superair SA pour un hangar à Lichtervelde

Metaalbouw Deboodt construit à Lichtervelde un entrepôt qui sera loué à des entreprises à la recherche d'un espace de stockage. Pour la finition de la toiture, Dakwerken Bouckaert a placé un film PE pare-vapeur, notre membrane de toiture Superflex SBS et notre sous-couche autocollante de répartition de la pression de vapeur Superair SA.

Système de toiture multicouche avec agrément ATG

La gamme Super constitue un système de toiture multicouche disposant d'un agrément ATG, convenant à tous les types

de toiture plate et dont nous garantissons la qualité. Les paillettes d'ardoise sur la membrane de toiture Superflex offrent une belle finition, la sous-couche autocollante Superair SA peut être appliquée sans difficulté sur l'isolation en aluminium.

Gamme Super : le premier choix

Mario Bouckaert, patron de l'entreprise : « Le toit du hangar à Lichtervelde est une grande surface de 750 m². La seule chose dont nous devons tenir compte lors de la finition était un puits de lumière de 25 mètres de long sur 4 mètres de large. Metaalbouw Deboodt nous a demandé d'en réaliser la finition avec du roofing. J'ai immédiatement proposé de placer une sous-couche Superair SA et une couche de finition Superflex. »



Pose rapide

« Superflex est extrêmement flexible et permet donc une pose rapide. La qualité du roofing est en outre supérieure à celle de plusieurs autres marques. Superair SA est autocollant, ce qui permet de gagner du temps lors de la pose. Le prix de la gamme Super est aussi inférieur à celui des autres marques. »

Fournisseur de prédilection

« Presque tous les matériaux que nous utilisons pour la finition des toitures plates proviennent de chez Deschacht. Leur succursale à Zedelgem se situe à peine à un kilomètre de mon entreprise. Je peux donc aller chercher rapidement ce dont j'en ai besoin. Et ils livrent toujours les quantités correctes dans les temps. Depuis que je me fournis chez eux, je n'ai jamais eu de problème : je suis un client satisfait. »

DAKWERKEN BOUCKAERT

- Création : 2011
- Situation : Veldegem
- Personnel : 2 collaborateurs
- Activités : travaux de toiture, zinc et façade
- Entreprise : construction neuve, rénovation ou réparation ? L'équipe de Mario Bouckaert réalise pour vous une toiture sans défaut : solide, sèche, belle, isolante et pensée jusque dans les moindres détails. En tant que patron, il est tous les jours avec vous sur chantier. Vous pouvez ainsi être sûr que votre projet est suivi personnellement et réalisé comme convenu.
- Plus d'infos : mario.bouckaert@telenet.be



Plus d'infos sur la toiture ?
Contactez l'équipe 'toiture' via www.deschacht.eu/fr/contact.

FOCUSPRODUIT



Supergum+



SuperGum+ est une membrane de toiture à base de bitume modifié APP (plastomère), elle est approuvée ATG et Broof(t1).

La membrane comprend une trame composite de polyester et fibre de verre. La couche de finition est recouverte d'un mélange de sable et talc ou de granulat. La face inférieure de la membrane est pourvue d'un film en polyéthylène thermofusible.

SuperGum+ s'utilise comme pare-vapeur, sous-couche ou couche de finition dans les systèmes d'étanchéité bitumineux multicouches soudés à la flamme. Convient pour une fixation entièrement soudée à la flamme. Système certifié ATG en combinaison avec SuperPrime, SuperAir et SuperAir SA.

SuperFlex



SuperFlex est une membrane de toit ATG et Broof(t1) à base de bitume SBS (élastomère) modifié et intégrant une trame polyester non tissée. La face supérieure de la membrane est recouverte de paillettes d'ardoise grises. Sa face inférieure est revêtue d'un film en polyéthylène thermofusible.

SuperFlex s'utilise comme couche de finition dans les systèmes d'étanchéité bitumineux multicouches soudés à la flamme. Convient pour une fixation entièrement soudée à la flamme. Système certifié ATG en combinaison avec SuperAir et SuperAir SA.



DECATHLON

Decathlon Ostende gère ses eaux pluviales à l'aide d'un réservoir TUBAO de 90 mètres



Au printemps 2020, un complexe commercial de 9 000 m² se dressera à l'endroit où se trouvaient auparavant les Halles d'Ostende. Le nouveau magasin Decathlon occupera la moitié du complexe. L'entreprise de construction Bosschaert de Courtrai a démolé les Halles d'Ostende, réalisé les travaux de terrassement et d'assainissement et l'aménagement du parking. Pour les ouvrages de retenue des eaux de pluie, l'entrepreneur a installé un réservoir TUBAO de 90 mètres de long.

Koen Vanderdonckt, chef de projet : « Pour retenir l'eau de pluie, les plans prévoyaient une cave devant être vidée régulièrement à l'aide de pompes. La construction de cet ouvrage nécessitait facilement huit semaines. »



Pressés par le temps

« Ce n'était plus possible. Decathlon voulait ouvrir le nouveau magasin le 1er avril et, début janvier, nous étions encore en train d'enterrer le canal ouvert du Middenkustpolder – qui traversait le terrain – à l'aide d'une conduite. Un travail nécessaire pour permettre à l'entrepreneur principal de commencer la construction du complexe. À cause de cela, il n'était pas possible de terminer le grand parking de 20 000 m² dans les temps. »

La solution : TUBAO

« C'est pourquoi nous avons demandé à Deschacht de nous proposer une alternative. Leur service d'études a

réalisé des calculs en tenant compte, entre autres, de la pression des terres et de la force motrice des eaux souterraines. Ils ont proposé l'installation de 90 mètres de tubes TUBAO d'un diamètre de 3 000 mm, qui serviraient de tampon aux 631 m³ d'eau de pluie prévus. »

Une journée de pose

« En un seul jour, nous avons placé tout le réservoir et nous l'avons connecté à la nouvelle conduite. Cela nous a permis de gagner plus d'un mois de travail. Grâce à TUBAO, le chantier n'est pas resté ouvert longtemps et nous n'avons pas eu besoin d'installer de système de rabattement pour pomper et évacuer les eaux souterraines. »

Un fournisseur fiable

Bosschaert coopère avec Deschacht sur la plupart de ses projets. « Travailler avec Deschacht est toujours aisé et agréable. Ils livrent rapidement et ils trouvent immédiatement une solution en cas de problème. Tous les fournisseurs n'en font

pas autant. Et ne tournons pas autour du pot : le prix de leurs matériaux est très intéressant. »

BOSSCHAERT SA



- Création : 1962
- Situation : Courtrai
- Personnel : 100 collaborateurs
- Activités : travaux de terrassement, de démolition et de voirie, construction industrielle et centrale à béton
- Entreprise : Bosschaert vous propose une offre globale : de la démolition à la construction de bâtiments industriels en passant par le terrassement et la pose de revêtements. Bosschaert vous conseille, conçoit et construit entièrement sur mesure et en fonction de votre budget.
- Plus d'infos : www.bosschaert.be



Plus d'infos sur ce projet? Contactez Patrick Maes via patrick.maes@deschacht.eu ou au 0473 95 59 24.

FOCUSPRODUIT

Postes de relevage en PEHD | Fabrication standard ou sur mesure



Deschacht vous propose un concept global, de la livraison jusqu'à la mise en service

- Conception
- Dimensionnement
- Livraison sur chantier (à l'exception des pompes)
- Pose des pompes pendant le contrôle et la mise en service
- Les postes de relevage peuvent être fabriqués avec système de pompage simple/double, en montage fixe (y compris pied d'assise et barres de guidage) ou indépendant.
- Le poste de relevage est livré sur chantier. Les pompes, le tableau de commande et la sonde de niveau sont placés, raccordés et testés lors de la mise en service.



Pourquoi un poste de relevage ?

Un poste de relevage est une installation destinée à refouler les eaux claires, semi-chargées ou chargées situées en profondeur ou au niveau du sous-sol vers un égout. Généralement, les postes de relevage se caractérisent par la hauteur de refoulement, le débit de pointe, l'alimentation électrique et la nature de l'eau refoulée (eaux claires, eaux usées).

Domaines d'application

L'installation d'un poste de relevage permet de rattraper un dénivelé qui empêcherait les eaux usées de s'écouler naturellement. Il s'adresse aux bâtiments publics, industriels et privés.

Entièrement prêt à l'usage

Nos postes de relevage sont fabriqués à partir de tuyaux en PEHD auxquels des plaques de fond sont soudées. Ensuite les corps sont équipés des raccords, pieds d'assise, barres de guidage... nécessaires.



Contactez la division Égouttage et Évacuation et Filip Ausloos via filip.ausloos@deschacht.eu ou via le 0475/84 76 33.

Reconnaissez-vous nos **super** collègues ?



Lors de l'annuel Belgian Roof Day, ils étaient fins prêts pour présenter la gamme Super de Deschacht aux clients et prospects. Cela se traduit, entre autres, par la gamme bitumineuse pour l'étanchéité des toits plats sous la marque Super. Mais aussi dans le pliage du zinc sur mesure, dans l'isolation, les accessoires, la finition des façades, ... Bref, tout ce dont le couvreur et le zingueur ont besoin pour une exécution parfaite.

Une action 'Superman' amusante a généré un enthousiasme supplémentaire sur notre stand



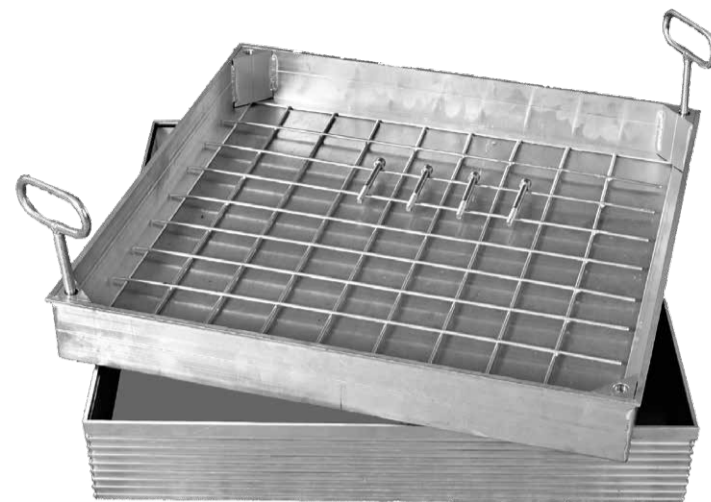
FILIALE SOUS LA LOUPE



Couvercle à paver innovant

Euromaster – B125

Le couvercle à paver Euromaster dispose du même niveau élevé de qualité que les autres couvercles de la marque L&S. Cependant, Euromaster répond à la classe de charge B125, ce qui signifie qu'il peut supporter un trafic intense.



Étanche aux gaz



Étanche aux odeurs



Étanche à l'eau

Propriétés

- Le cadre et le couvercle sont fabriqués en aluminium extrudé, le couvercle est facile à ouvrir au moyen d'une clé de levage.
- Pour application à l'intérieur et à l'extérieur.
- Le couvercle est vissé.
- Équipé d'un treillis d'armature.
- Le fond est formé d'une plaque d'acier zinguée (3mm).
- Double fond amovible (la tôle d'acier galvanisé de 6 mm garantit la classe de charge B125).
- Équipé de 3 joints : 2 dans le fond et 1 en T sur le côté du cadre extérieur
- Disponible en 3 hauteurs 80 - 100 - 140 cm. Egalement possible sur mesure.
- Le joint en T caoutchouc a 3 fonctions :
 - Empêcher le dépôt de saleté entre le cadre et le couvercle.
 - En raison de l'effet élastique, les tensions entre le couvercle et le cadre sont évitées.
 - Barrière anti odeurs supplémentaire.

L&S
Top Solutions

Cher professionnel de la construction,

Depuis **plus de 10 ans**, Deschacht est une valeur sûre pour le professionnel de la construction à Zedelgem et dans ses environs. Nous proposons des produits de haute qualité pour l'égouttage, l'infiltration, la toiture, la façade et l'isolation. De plus, nos spécialistes des différentes disciplines vous garantissent des conseils professionnels de haut vol.

Le 26 mars 2020, nous mettrons à nouveau nos produits et services à l'honneur lors d'une véritable **EXPO** réservée aux professionnels.

Nos principaux fournisseurs présenteront ce soir-là leurs larges gammes de produits, vous pourrez même assister à des démos. Veuillez trouver tous les détails ci-dessous. Nous vous souhaitons la bienvenue et espérons vous rencontrer dans une ambiance décontractée.

L'équipe Deschacht Zedelgem

**Jeudi
26 mars
2020**

Programme

- 18h |** Accueil et verre de bienvenue
Demos permanentes par nos fournisseurs
- 19h30 |** Walking Diner & Live Music

Participation gratuite sur inscription. Merci de confirmer votre présence avant le 15/03/2020 via marketing@deschacht.eu ou via www.deschacht.eu.

Formations, soirées info et événements gratuits

Date	Lieu	Formation/événement
mardi 18 février 2020	Geel	Journée de formation Rubbershell
mardi 18 février 2020	Geel	EPB Roadshow
mercredi 19 février 2020	Aartselaar	Journée de formation Superplan
jeudi 20 février 2020	Oostakker	Journée de formation Rubbershell
jeudi 5 mars 2020	Geel	Soirée info Façade
vendredi 6 mars 2020	Tielt	Journée info Autorités publiques
jeudi 12 mars 2020	Tielt	Soirée info Toit plat
mardi 17 mars 2020	Geel	EPB Roadshow
mardi 17 mars 2020	Oostakker	Soirée info Toit plat
mardi 17 mars 2020	Aartselaar	Soirée info Façade
jeudi 26 mars 2020	Zedelgem	Expo
mardi 31 mars 2020	Antwerp Expo	Vlario

Deschacht est un centre de formation agréé pour les ouvriers de la construction.

Vous êtes entrepreneur en bâtiment? Deschacht est un centre de formation agréé. Via Constructiv, vous bénéficiez donc de primes à la formation pour chaque ouvrier que vous faites former chez nous. Par ailleurs, nous organisons également des formations produits avec nos fournisseurs, grâce auxquelles vous pouvez obtenir un certificat. Vous réussissez une telle formation pratique? Vous voilà placeur agréé.



Toutes les infos sur : www.deschacht.eu/fr/calendrier/



Deschacht investit dans l'e-commerce et le PIM

La numérisation dans le secteur belge de la construction est plus qu'une tendance. Le processus de décision avant l'achat, l'achat lui-même et son suivi se font de plus en plus en ligne. Deschacht ne veut pas seulement suivre cette tendance, mais veut aussi être à la pointe de celle-ci. C'est pourquoi en 2019, nous avons de nouveau investi considérablement dans l'amélioration et l'agrandissement de notre webshop et avons mis en place un système PIM (Product Information Management).

Pour faciliter votre travail administratif, nous avons ajouté de nombreuses nouvelles fonctionnalités au webshop en 2019. En créant des listes, vous pouvez maintenant commander plus rapidement les produits que vous commandez souvent ensemble. Vous pouvez aussi préparer votre commande dans Excel et l'importer dans le panier de commande.

Nous avons également développé un générateur de fiches techniques qui génère des fiches techniques de haute qualité en néerlandais et en français, sur base des informations produit disponibles dans le système PIM. Outre de nombreuses informations produit, ces fiches contiennent aussi un lien direct vers l'article sur le webshop où vous pouvez consulter le stock et votre prix net et passer immédiatement une commande.

Grâce au système PIM, nous enrichissons également nos produits d'une foule d'informations intéressantes comme des photos, des dessins et des fiches techniques, des contrôles et des bons de commande.

Le marché belge de l'e-commerce en 2019

En 2019, avec nos clients, nous avons réalisé une belle augmentation en ligne bien supérieure à l'évolution du marché belge de l'e-commerce :

- Le nombre de clients qui ont passé une commande en ligne a augmenté de 33 %.
- Le nombre de commandes en ligne a également augmenté de 33 %.
- Le chiffre d'affaires en ligne a augmenté de 30 %.

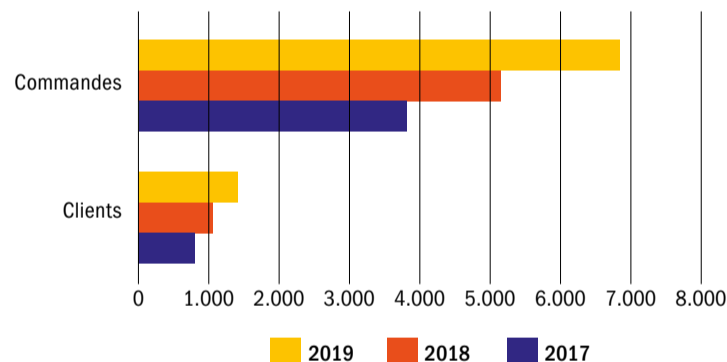
Que nous apportera l'année 2020 ?

En 2020, nous poursuivrons sur cette voie : nous continuerons à améliorer le webshop et à utiliser le PIM pour vous proposer des informations complètes et qualitatives sur les produits. Nous nous concentrerons sur l'optimisation du moteur de recherche et le fonctionnement du webshop sur votre smartphone.

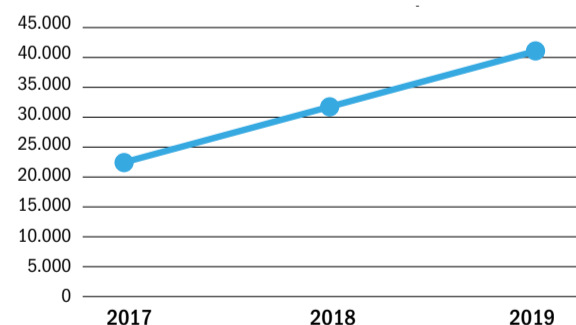
Demandez votre login dès maintenant

Vous n'avez pas encore de login pour le webshop? Surfez sur shop.deschacht.eu et choisissez 'Se connecter' dans le menu. Pour chaque commande en ligne, vous bénéficiez d'une réduction supplémentaire de 1 %.

Le marché de l'e-commerce



évolution du chiffre d'affaires de l'e-commerce



NOS FILIALES

Deschacht Gent-Oostakker
Antwerpsesteenweg 1068
9041 Gent-Oostakker
T +32 (0)9 355 74 54
F +32 (0)9 355 76 79
oostakker@deschacht.eu

Deschacht Aartselaar
Langlaarsteeweg 168
2630 Aartselaar
T +32 (0)3 870 69 69
F +32 (0)3 870 69 67
aartselaar@deschacht.eu

Deschacht Zedelgem
Torhoutsesteenweg 306
8210 Zedelgem
T +32 (0)50 27 61 11
F +32 (0)50 27 51 28
zedelgem@deschacht.eu

Deschacht Tielt
Szamotulystraat 3
8700 Tielt
T +32 (0)51 68 93 77
F +32 (0)51 68 62 53
tielt@deschacht.eu

Deschacht Hamme
Horizonsquare
9220 Hamme
T +32 (0)52 25 87 20
F +32 (0)52 25 87 29
hamme@deschacht.eu

Deschacht Geel
Bell-Telephonelaan 3A
2440 Geel
T +32 (0)14 56 38 30
F +32 (0)14 56 02 30
geel@deschacht.eu

Deschacht Hoogstraten
Sint-Lenaartseweg 36
2320 Hoogstraten
T +32 (0)3 340 20 60
F +32 (0)3 340 20 61
hoogstraten@deschacht.eu

Deschacht Herstal
Deuxième Avenue 24
4040 Herstal
T +32 (0)4 256 56 10
F +32 (0)4 256 56 19
herstal@deschacht.eu

Deschacht Hasselt
Genkersesteenweg 311A
3500 Hasselt
T +32 (0)11 14 07 40
F +32 (0)11 14 07 41
hasselt@deschacht.eu

Deschacht Herent
Tildonsesteenweg 100
3020 Herent
T +32 (0)16 14 09 95
F +32 (0)16 14 09 94
herent@deschacht.eu



twitter.com/DeschachtNV



linkedin.com/company/deschacht



youtube.com/DeschachtPlastics



facebook.com/DeschachtBelgique

