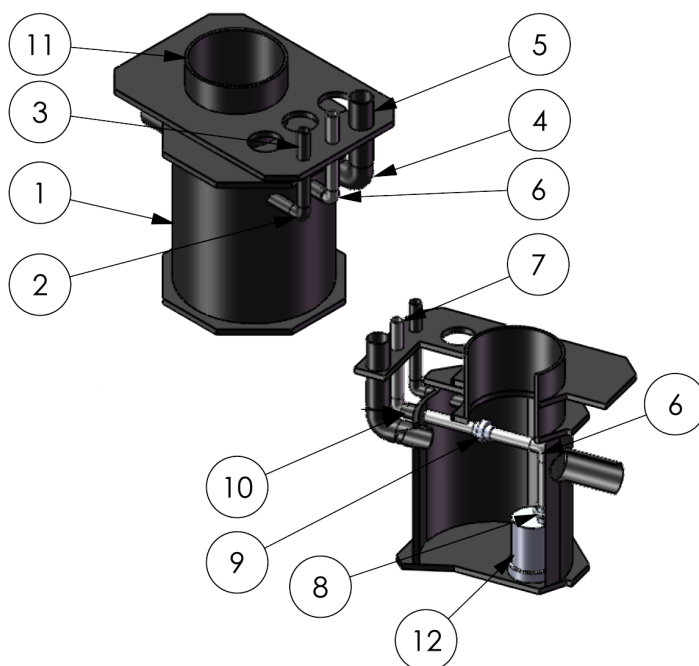


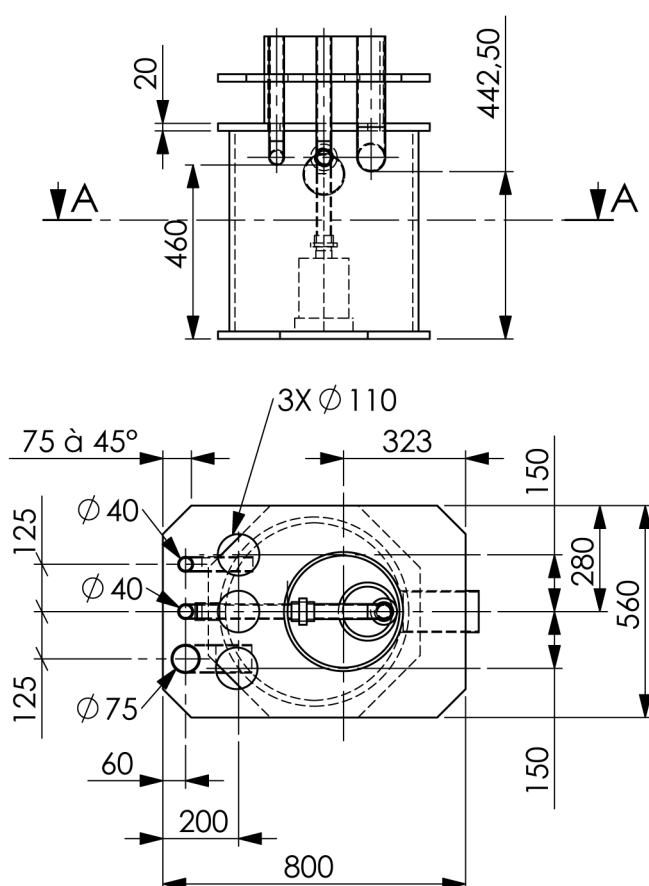
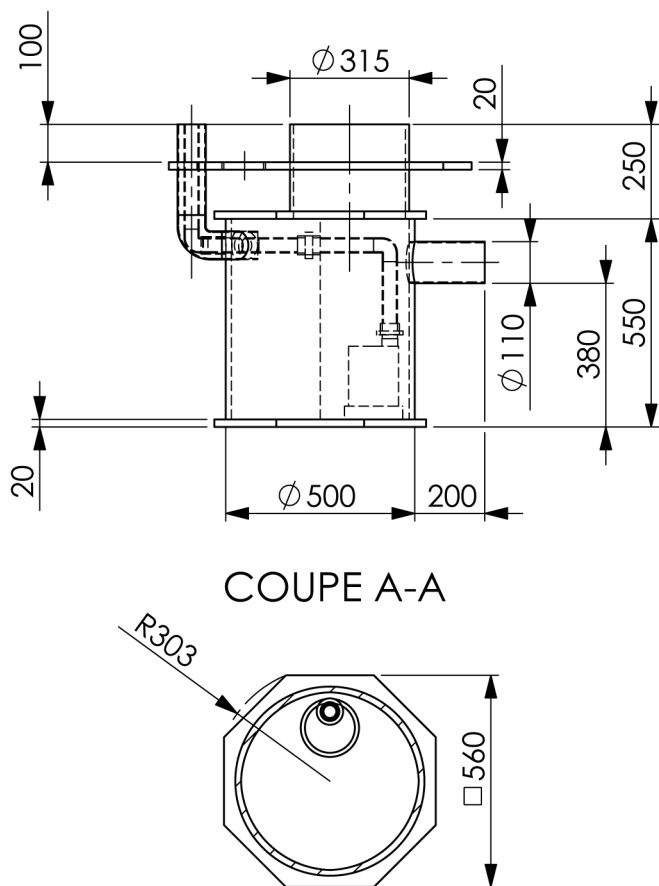
## HDPE POMPPUT Ø 500/315MM MET INSTORTFLENS (CODE: KELPOMP)



## HDPE PUISARD DE RELEVAGE Ø 500/315MM AVEC PLATEAU D'ÉTANCHÉITÉ (CODE: KELPOMP)



Nr.	Aantal	Productnaam	Materiaal
Rep.	Nbres	Désignation	Matière
1	1	Pompput / Puisard Ø 500 mm	HDPE
2	1	Bocht / Coude Ø 40 à 90°	HDPE
3	2	Buis / Tube Ø 40 mm	HDPE
4	1	Bocht / Coude Ø 75 à 90°	HDPE
5	2	Buis / Tube Ø 75° mm	HDPE
6	2	Bocht / Coude Ø 40 à 90°	PVC
7	4	Buis / Tube Ø 40 à 90°	PVC
8	1	Draadeind pomp / Raccord pompe 1"1/4	PVC
9	1	Koppeling / Raccord union 1"1/4	PVC
10	1	Steekmof / Manchon: SNAP40	HDPE
11	1	Mangat Ø 315 mm	HDPE
12	1	Pomp / Pompe: Grondfos Unilift CC5-A1	PP



Grundfos Unilift CC pomp is een ééntraps dompelpomp. Pomp met ingebouwde terugslagklep.

De pompen zijn ontworpen voor het verpompen van regenwater en grijs afvalwater, b.v. van

- . wasmachines, badkuipen, wastafels, enz. uit lager gelegen delen van het gebouwen tot rioolniveau.
- . kelders of gebouwen getroffen door overstromingen.
- . klokputten.
- . zwembaden, vijvers of fontainen.

De pompen hebben een vrije doorgang van deeltjes tot 10 mm.

De motor bevat automatische overbelastingsbeveiliging.

Bij afkoeling tot normale temperatuur zal de motor automatisch opnieuw opstarten.

#### Technisch

Maximale deeltjesgrootte: 10 mm

#### Materialen

Pomphuis: PP 15 GF

Waaier: PPOm 20 GF

#### Installatie

Pomputlaat: 1"1/4

Maximale inbouwdiepte: 10 m

#### Vloeistof

Temperatuurbereik te verpompen vloeistof : 0 .. 40 °C

La pompe Grundfos Unilift CC est une pompe submersible monocellulaire. Une pompe avec clapet antiretour intégré.

Les pompes sont conçues pour le pompage des eaux pluviales et des eaux grises telles que :

- . eaux usées des lave-linge, baignoires, lavabos... provenant des parties plus basses des bâtiments, jusqu'au niveau des égouts.
- . eaux des caves ou des bâtiments touchés par des inondations.
- . eaux d'avaloirs.
- . eaux des piscines, étangs et fontaines.

Les pompes sont automatiques.

Les pompes laissent passer les particules jusqu'à un diamètre de 10 mm.

Le moteur est équipé d'un dispositif de sécurité automatique en cas de surcharge.

Le moteur redémarre automatiquement lorsqu'il retrouve sa température normale.

#### Caractéristiques techniques :

Diamètre maximal des particules : 10 mm.

#### Matériaux :

Corps de la pompe : PP 15 GF

Turbine : PPOm 20 GF

#### Installation :

Dichtheid: 998,2 kg / m<sup>3</sup>

## Elektrische gegevens/vermogen pomp in kW

C run: 4 µF

Netfrequentie: 50 Hz

Nominale spanning: 1 x 220-240 V

Nominale stroom: 0.98 A

Omschrijving/Déscription	Specificatie
Algemene informatie/Informations générales	
Productnaam/Nom de produit	UNILIFT CC - A1
Artikelnr./Numéro d'article	98624419
EAN nummer/Numéro D'EAN	5711498430778
<b>Technisch</b>	
Max. flow	1.67 l/s
Max. opvoerhoogte/marge	5 m
Doorlaat vaste delen/pénétrant les parties fixes	10 mm
<b>Materialen</b>	
Pomphuis/Corps de pompe	PP 15 GF
Waaier/Gamme	PPOm 20 GF
<b>Installatie</b>	
Persaansluiting/Connexion par pression	1x1/4
Max. montagediepte/profondeur de montage	10 m
Bereik vloeistoftemp./	0 .. 40°C
Dichtheid/	998.2 kg/m <sup>3</sup>
<b>Elektrische gegevens</b>	
C bedrijf/	4 µF
Netfrequentie/	50 Hz
Nominale spanning/	1 x 220-240 V
Nominaalstroom/	0.98 A
Grootte bedrijfscondensator/	
Dichtheidsklasse/	IP68
Insolatie klasse/ (IEC 85)	B
Motorbeveiliging/	Ja
Kabellengte/	10 m
Type van de steker/	SCHUKO
<b>Regeling</b>	
Niveauschakelaar/	Vlotterschakelaar
<b>Overige</b>	
Netto gewicht/	4.67 kg
Bruto gewicht/	5.43 kg
Transportvolume/	0.017 m <sup>3</sup>

Sortie de la pompe : 1"1/4

Profondeur d'encastrement maximale : 10 m

## Liquide :

Plage de température du liquide à pomper : 0 – 40 °C

Masse volumique : 998,2 kg/m<sup>3</sup>

## Données électriques :

C run : 4 µF

Fréquence réseau : 50 Hz

Tension nominale : 1 x 220-240 V

Courant nominal : 0,98 A

