



Prijs- en assortimentslijst PIR

HOOGWAARDIGE ISOLATIE VOOR ALLE TOEPASSINGEN



bezoek onze website:
www.kingspaninsulation.be



Energiezuinig Bouwen –
Minder CO₂

Inhoudsopgave

	Pagina
Introductie	
Kingspan Insulation	3
Trias Energetica	3
Services	
Bestekteksten	3
Rekenprogramma	3
Detailtekeningen	3
BIM objecten	3
Therma™ Tapered Design Service	3
Isolatiewetgeving	
EPB	4
EPB-eisen	4
Premies	4
Energielabel of energieprestatiecertificaat	4
Certificering	
DUBOkeur	5
BRE Green Guide to Specification	5
FM Approval	5
CE-markering	5
ATG goedkeuring met certificatie	5
Producten	
Therma™ TP10 Hellend Dakplaat	6
Therma™ TP11 Hellend Dakplaat	7
Therma™ TR24 Platdak Plaat	8
Therma™ TR26 FM Platdak Plaat	9
Therma™ TR27 FM Platdak Plaat	10
Therma™ TT40 Afschot Dakplaat	11
Therma™ TT46 FM Afschot Dakplaat	12
Therma™ TT47 FM Afschot Dakplaat	13
Therma™ TW50 Spouwplaat	14
Toebehoren spouw	15
Therma™ TF70 Vloerplaat	17
Selthaan® Alu	18
Selthaan® Megaplug SE	19
Selthaan® Megaplug HD	20
Selthaan® Megaplug B	21
Toebehoren stallen-/hallenbouw	22
Algemene leverings- en betalingsvoorwaarden	24
Notities	26

Deze lijst is geldig vanaf 15 oktober 2017 en vervangt alle voorgaande versies. Alle vermelde prijzen zijn bruto, exclusief BTW en transportkosten. Wijzigingen, zet- en drukfouten voorbehouden. Voor meer informatie over onze voorraden, minimale afname en levertijden, verzoeken wij u contact op te nemen met ons PIR verkoopteam. Voor de meest actuele productinformatie verwijzen wij naar onze website www.kingspaninsulation.be. Op al onze overeenkomsten zijn de algemene leverings- en betalingsvoorwaarden van Kingspan Insulation N.V., ondernemingsnummer 0876.525.355, van toepassing. Deze zijn gedeponeerd bij de Kamer van Koophandel te Arnhem (Nederland) onder nummer 11053542 en vindt u terug achterin dit document.

Introductie

Kingspan Insulation

Kingspan Insulation produceert en verkoopt wereldwijd kwalitatief hoogwaardige isolatieplaten voor de woningen utiliteitsbouw en overige industriële toepassingen. Onze isolatieplaten leveren het hoogste rendement per vierkante meter vergeleken met andere (traditionele) isolatiematerialen, zijn duurzaam, milieuvriendelijk en eenvoudig te verwerken. Kortom, het toepassen van onze producten is de makkelijkste manier om aan de huidige wetgeving en de toekomstige bouweisen te voldoen!

Wij bieden een uitgebreid productassortiment.

- OPTIM-R®
- Kooltherm®
- Therma™
- Selthaan®

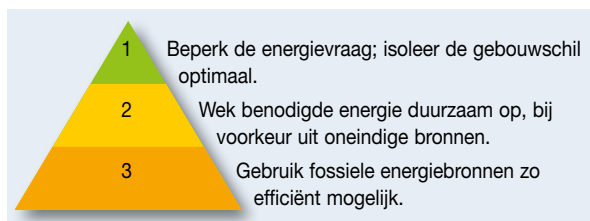
Onze producten zijn geschikt voor diverse toepassingen.

- Spouw
- Gevel
- Afbouw
- Plat dak
- Stallen- en hallenbouw
- Hellend dak
- Vloer
- Framebouw
- Klimaattechniek

Trias Energetica

Goed isoleren is volgens het principe van de Trias Energetica de meest effectieve methode om het energieverbruik in gebouwen terug te dringen en vormt de basis voor de Energieprestatienorm (EPN). Een goed geïsoleerd gebouw kan tot een vermindering van maar liefst twee derde van de energieconsumptie leiden.

Het model is ontwikkeld door de TU Delft en splitst de bouwkundige en installatietechnische maatregelen. Het biedt de mogelijkheid om eerst te zorgen voor een minimale energiebehoefte van een gebouw, om vervolgens de energie zo gunstig mogelijk op te wekken. De Trias Energetica bestaat uit drie stappen:



Services

Bestekteksten

Op de website www.kingspaninsulation.be kunt u lastenboekteksten en standaard referentiebestekteksten raadplegen en downloaden.

Rekenprogramma

Kingspan Insulation biedt u een online rekenprogramma waarmee u in een handomdraai U-waarden berekent. U kunt constructies berekenen met verschillende type isolatiematerialen en deze met elkaar vergelijken. Voor diverse opbouwen, van plat dak tot spouw, van vloeren tot houtskeletbouw gevels.

Detailtekeningen

Bouwkundige aansluitingen ontwerpen en uitvoeren volgens de geldende wetgeving, is van groot belang voor de uiteindelijke prestatie van het gebouw. Kingspan Insulation heeft samen met een aantal erkende bureaus detailtekeningen ontwikkeld voor verschillende bouwdelen en U-waarden. Kijk voor meer informatie op onze website.

BIM objecten

BIM is een methode waarbij in een driedimensionaal Bouw Informatie Model (BIM) integraal wordt samengewerkt door diverse disciplines in de bouwsector. In de Kingspan BIM bibliotheek zijn alle Kingspan BIM objecten gratis beschikbaar. Hierdoor verzekert u zich van meer controle op het bouwproces en betere gebouwen. U vindt deze objecten op onze website.

Therma™ Tapered Design Service

Onze **Therma™** Tapered Design Service staat u gedurende het gehele proces met raad en daad terzijde, vanaf uw eerste ideeën tot en met montage en oplevering.

Hierdoor zijn we er zeker van dat we de beste oplossing voor het dak vinden en dat het eindresultaat aan alle vereisten voor regenwaterafvoer en isolatie voldoet. De **Therma™** Tapered Design Service is een beproefde, geteste en betrouwbare partner voor uw afschot project.

Isolatiewetgeving

EPB

In België worden alle bouwaanvragen getoetst aan het E-peil (energieprestatiepeil). Het is verplicht om bij een bouwaanvraag een EPB-verslag mee in te dienen. Het E-peil drukt de globale energieprestatie uit van het gebouw. Het geeft een inzicht in het energieverbruik van het gebouw. Hoe lager het E-peil, hoe minder energie een gebouw nodig heeft. Het E-peil wordt bepaald door het K-peil (globaal isolatiepeil van het gebouw), ventilatieverliezen, luchtdichtheid, interne warmtewinsten en de technische installaties voor verwarming en elektriciteit. Specialist adviseert om in de eerste plaats aandacht te schenken aan isolatie. Isoleren doe je best maar een keer. Nadien is het moeilijker om bij te gaan isoleren.

EPB-eisen

EPB-eisen zijn de eisen op het vlak van Energieprestatie en Binnenklimaat. Het zijn eisen waaraan een nieuwbouw of verbouwing moet voldoen. Hierbij houdt men (na het isoleren) rekening met ventilatie, beperken van overhitting, situering van het gebouw, nutsvoorzieningen en oppervlakte van het gebouw.

De eisen zijn vastgelegd in functie van de bestemming van het gebouw (woning, kantoor, school, industrieën andere specifieke bestemmingen) en verschillen in België van gewest tot gewest.

Met het oog op de vermindering van CO₂ uitstoot volgens de Europese maatregel, worden de komende jaren de EPB-eisen aangescherpt. Hierbij zal men in 2020 energieneutrale gebouwen moeten bouwen. Dit zowel in nieuwbouw als in grondige renovaties.

Het energieverbruik van gebouwen moet dus teruggedrongen worden. Een goede basis is hierbij van essentieel belang. Het gebruik van hoogwaardige duurzame isolatie zorgt voor een minimaal energieverbruik en -verlies. Daarnaast kunnen vernieuwende oplossingen en installaties worden toegepast.

Premies

In België worden verschillende isolatiepremies gegeven door de gemeenten, de gewesten en door de energieleveranciers (intercommunalen).

Deze premies zijn ook afhankelijk van de applicaties en toepassingen (muur, dak, vloer, na-isolatie).

Om te weten welke premies men kan verkrijgen kan men terecht op verschillende websites, zoals:

www.energiesparen.be

www.premiezoeker.be

www.leefmilieubrussel.be

Energielabel of energieprestatiecertificaat

Het energielabel geeft informatie over de energieprestatie van een gebouw. Door middel van verschillende klassen van G t/m A wordt aangegeven hoe energiezuinig de woning is. Energielabel G (rood) is zeer onzuinig, A++ (donkergroen) is zeer zuinig.

Ook voor nieuwbouw (woningen en utiliteitsbouw) kan tegenwoordig een energielabel opgesteld worden, waarbij het zelfs mogelijk is een klasse A++++ te behalen.



Bij verkoop en verhuur is het verplicht om een energieprestatiecertificaat af te leveren. Het is de bedoeling dat de koper of huurder een idee krijgt van het energieverbruik en op basis hiervan kan beslissen of hij al dan niet het gebouw wil kopen of huren.

Certificering

DUBOkeur

Als één van de weinige hardschuim isolatieplaten heeft *Kingspan Therma*[™] dakisolatie een DUBOkeur. Het wordt uitgegeven door het Nederlands Instituut voor Bouwbiologie en Ecologie (NIBE) en geeft aan in hoeverre een product het milieu aantast. Het keurmerk geeft aan dat *Kingspan Therma*[™] een goede tot zeer goede keuze is. Voor meer informatie kijk op: www.nibe.info/nl/dubokeur-producten



BRE Green Guide to Specification

Een aantal *Kingspan Therma*[™] producten behaalt de hoogst mogelijke score volgens de 'Green Guide to Specification', namelijk A+. Deze score is gebaseerd op de levenscyclusanalyse van het product en levert een bijdrage aan het behalen van BREEAM certificering op een gebouw. De gebouwen worden geanalyseerd volgens de BREEAM methode (Building Research Establishment Environmental Assessment Method) met als doel prestatieverbetering.



Environmental Profiles Cert. ENP500

FM Approval

Kingspan Therma[™] dakisolatie is voorzien van FM approval. FM is een verzekeraar met het testinstituut FM Mutual. Deze verzekeraar heeft een test ontwikkeld op het gebied van brandveiligheid. In de Amerikaanse wetgeving is dit overgenomen als eis. Vanuit de regelgeving wordt FM in Europa niet geëist maar er zijn opdrachtgevers die deze approval verplicht stellen.

CE-markering

Alle producten in het *Kingspan Therma*[™] assortiment worden geproduceerd onder de hoogst mogelijke kwaliteitseisen en zijn voorzien van CE-markering.

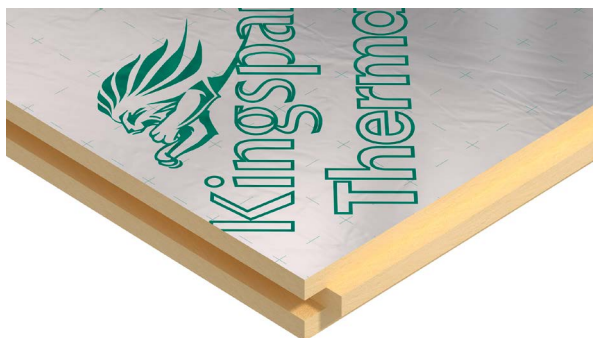
ATG goedkeuring met certificatie

Een ATG is een technische goedkeuring voor een bepaald product in een specifieke toepassing. Wanneer een product een ATG goedkeuring met certificatie heeft, wil dit zeggen dat een onafhankelijke certificeringsinstelling regelmatig controle uitoefent op het betreffende product. Dit garandeert een objectieve zekerheid.

Verschillende *Kingspan Therma*[™] isolatieplaten beschikken over een ATG goedkeuring met certificatie.

Therma™ TP10 Hellend Dakplaat

HOOG RENDEMENT ISOLATIE VOOR HELLENDE DAKEN (BUITENZIJDE)



Omschrijving

De **Kingspan Therma™ TP10 Hellend Dakplaat** is een PIR hardschuim isolatieplaat met vezelvrije kern, aan twee zijden voorzien van een alu meerlagen complex.

Toepassing

Deze plaat is bestemd voor het thermisch isoleren bovenop de kepers of spanten van hellende daken. (verwerkingsvoorschriften op aanvraag)

Standaard afmeting

De **Kingspan Therma™ TP10 Hellend Dakplaat** is standaard verkrijgbaar met tand en groef in de afmeting 2400 x 1200 mm. (werkende plaatafmeting: 2380 x 1180 mm)

Voor afwijkende afmetingen en randafwerkingen kunt u contact opnemen met onze klantenservice.

Technische gegevens

Eigenschap	Waarde
Euro brandklasse (NBN EN 13501-1)	E (naakt product)
Densiteit	min. 30 kg/m³
Druksterkte bij 10% vervorming (NBN EN 826)	≥ 150 kPa (dikte ≤ 80 mm) ≥ 120 kPa (dikte > 80 mm)
Gesloten cellen	min. 90%
Temperatuurbestendigheid PIR	Korte duur: max. +250°C Lange duur: -30°C tot +90°C

Thermische eigenschappen

Warmtegeleidingscoëfficiënt

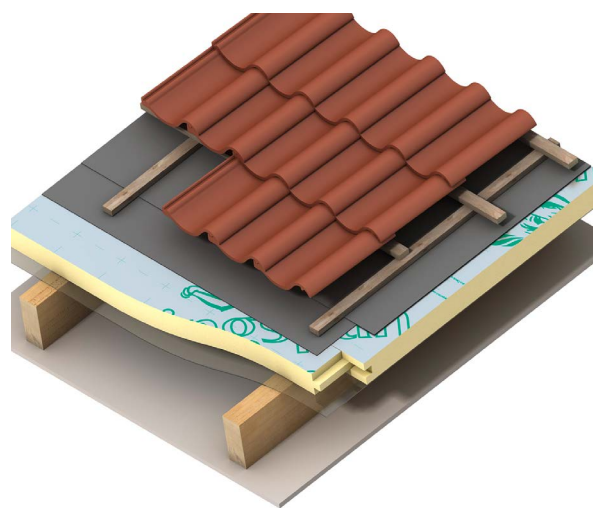
λ_D -waarde (W/m·K) (NBN EN 13165)
0,022

Warmteweerstand

R_D (m²·K/W)	Dikte (mm)	Prijs (€/m²)	Platen per pak	Inhoud (m³/pak)
3,60	80	40,05	4	11,52
4,50	100	56,95	3	8,64
5,45	120	54,35	2	5,76

Voor actuele voorraadposities en levermogelijkheden, gelieve rechtstreeks contact op te nemen met ons PIR verkoopteam.

Voorbeeld detail



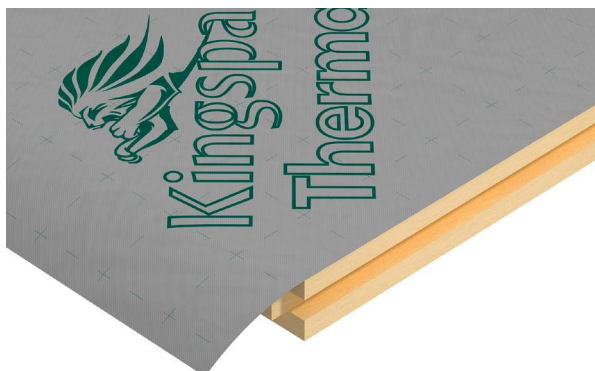
Certificering

Alle producten in het **Kingspan Therma™ TP10 Hellend Dak** worden geproduceerd onder de hoogst mogelijke kwaliteitseisen en zijn voorzien van CE-markering.

- CE-markering

Therma™ TP11 Hellend Dakplaat

HOOG RENDEMENT ISOLATIE VOOR HELLENDE DAKEN (BUITENZIJD)



Omschrijving

De **Kingspan Therma™ TP11 Hellend Dakplaat** is een PIR hardschuim isolatieplaat met vezelvrije kern, aan twee zijden voorzien van een alu meerlagen complex en aan één zijde een dampopen waterkerend membraan.

Toepassing

Deze plaat is bestemd voor het thermisch isoleren bovenop de kepers of spanten van hellende daken. (verwerkingsvoorschriften op aanvraag)

Standaard afmeting

De **Kingspan Therma™ TP11 Hellend Dakplaat** is standaard verkrijgbaar met tand en groef in de afmeting 2400 x 1200 mm. (werkende plaatafmeting: 2380 x 1180 mm)

Voor afwijkende afmetingen en randafwerkingen kunt u contact opnemen met onze klantenservice.

Technische gegevens

Eigenschap	Waarde
Euro brandklasse (NBN EN 13501-1)	E (naakt product)
Densiteit	min. 30 kg/m³
Druksterkte bij 10% vervorming (NBN EN 826)	≥ 150 kPa (dikte ≤ 80 mm) ≥ 120 kPa (dikte > 80 mm)
Gesloten cellen	min. 90%
Temperatuurbestendigheid PIR	Korte duur: max. +250°C Lange duur: -30°C tot +90°C

Thermische eigenschappen

Warmtegeleidingscoëfficiënt

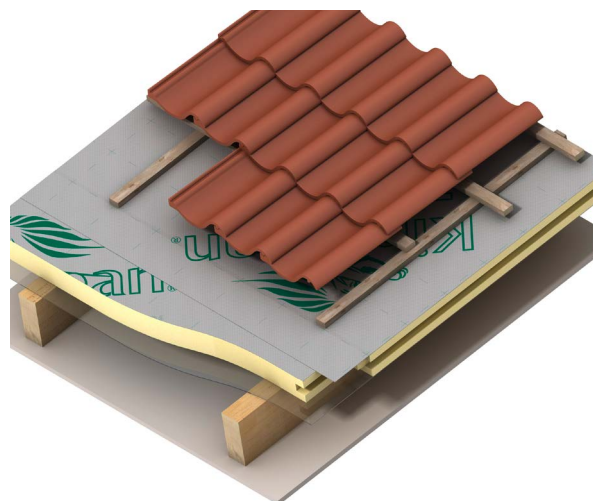
λ_D -waarde (W/m·K) (NBN EN 13165)
0,022

Warmteweerstand

R_D (m²·K/W)	Dikte (mm)	Prijs (€/m²)	Platen per pak	Inhoud (m²/pak)
3,60	80	43,55	3	8,64
4,50	100	51,90	3	8,64
5,45	120	59,90	2	5,76
6,35	140	66,05	3	8,64
7,25	160	72,00	2	5,76

Voor actuele voorraadposities en levermogelijkheden, gelieve rechtstreeks contact op te nemen met ons PIR verkoopteam.

Voorbeeld detail



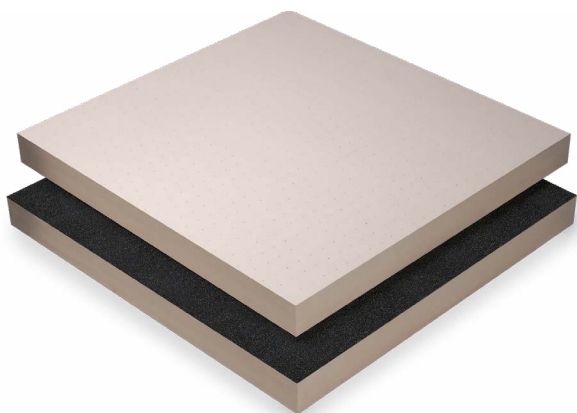
Certificering

De **Kingspan Therma™ TP11 Hellend Dakplaat** wordt geproduceerd onder de hoogst mogelijke kwaliteitseisen en is voorzien van CE-markering.

- CE-markering

Therma™ TR24 Platdak Plaat

HOOG RENDEMENT ISOLATIE VOOR PLATTE EN LICHT HELLENDE DAKEN



Omschrijving

De **Kingspan Therma™ TR24 Platdak Plaat** is een PIR hardschuim isolatieplaat met vezelvrije kern, aan één zijde voorzien van een gebitumineerd glasvlies en aan de andere zijde voorzien van een mineraal glasvlies.

Toepassing

De plaat past u toe op platte daken onder zowel verkleefde, mechanisch bevestigde als losliggend geballaste dakbedekkingssystemen.

Standaard afmeting

De **Kingspan Therma™ TR24 Platdak Plaat** is standaard verkrijgbaar in de afmeting 1200 x 600 mm met rechte kanten.

Technische gegevens

Eigenschap	Waarde
Begaanbaarheid	Klasse C
Densiteit	min. 30 kg/m³
Druksterkte bij 10% vervorming (NBN EN 826)	≥ 150 kPa (dikte ≤ 80 mm) ≥ 120 kPa (dikte > 80 mm)
Gesloten cellen	min. 90%
Temperatuurbestendigheid PIR	Korte duur: max. +250°C Lange duur: -30°C tot +90°C

Thermische eigenschappen

Warmtegeleidingcoëfficiënt

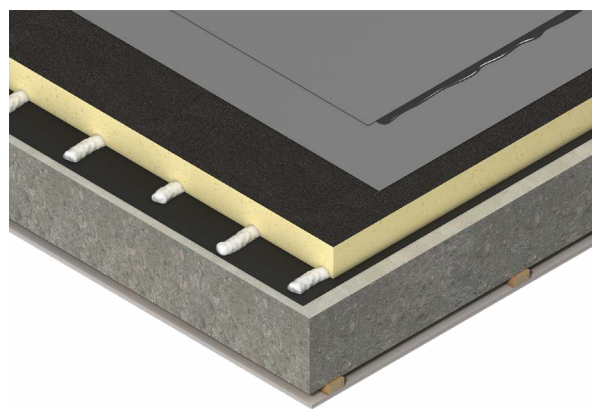
Isolatie-dikte (mm)	λ_D -waarde (W/m·K) (NBN EN 13165)
< 80	0,027
80 – 119	0,026
≥ 120	0,025

Warmteweerstand

R_D (m²·K/W)	Dikte (mm)	Prijs (€/m²)	Platen per pak	Inhoud (m³/pak)
1,10	30	21,35	10	7,20
1,45	40	25,00	10	7,20
1,85	50	29,60	8	5,76
2,20	60	33,75	7	5,04
2,55	70	39,35	6	4,32
3,05	80	43,75	5	3,60
3,50	91	49,40	5	3,60
3,80	100	55,10	4	2,88
4,00	105	58,35	4	2,88
4,80	120	67,10	3	2,16

Voor actuele voorraadposities en levermogelijkheden, gelieve rechtstreeks contact op te nemen met ons PIR verkoopteam.

Voorbeeld detail



Certificering

Alle producten in het **Kingspan Therma™** platdak assortiment worden geproduceerd onder de hoogst mogelijke kwaliteitseisen en zijn voorzien van CE-markering. De **Kingspan Therma™ TR24 Platdak Plaat** heeft eveneens een ATG.

- CE-markering
- ATG Productgoedkeuring met Certificatie
- ATG Technische Goedkeuring met Certificatie

Therma™ TR26 FM Platdak Plaat

HOOG RENDEMENT ISOLATIE VOOR PLATTE EN LICHT HELLENDE DAKEN



Omschrijving

De Kingspan **Therma™** TR26 FM Platdak Plaat is een PIR hardschuim isolatieplaat met vezelvrije kern, aan twee zijden voorzien van een alu meerslagen complex en voldoet aan de strenge brandveiligheidseisen zoals gesteld door Factory Mutual (FM approval).

Toepassing

De plaat past u toe op platte daken onder zowel mechanisch bevestigde als losliggend geballaste dakbedekkingssystemen.

Standaard afmeting

De Kingspan **Therma™** TR26 FM Platdak Plaat is standaard verkrijgbaar in de afmetingen 1200 x 600 mm en 2400 x 1200 mm met rechte kanten.

Technische gegevens

Eigenschap	Waarde
Euro brandklasse (NBN EN 13501-1)	E (naakt product) B-s2, d0 (in applicatie op staaldak)
Begaanbaarheid	Klasse C
Densiteit	min. 30 kg/m³
Druksterkte bij 10% vervorming (NBN EN 826)	≥ 150 kPa (dikte ≤ 80 mm) ≥ 120 kPa (dikte > 80 mm)
Gesloten cellen	min. 90%
Temperatuurbestendigheid PIR	Korte duur: max. +250°C Lange duur: -30°C tot +90°C

Thermische eigenschappen

Warmtegeleidingscoëfficiënt

λ_D -waarde (W/m·K) (NBN EN 13165)
0,022

Warmteweerstand

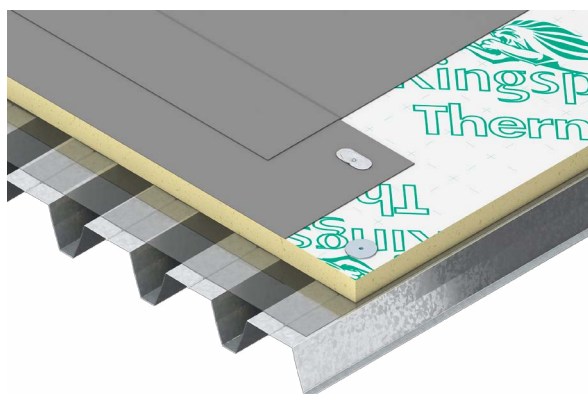
R_D (m²·K/W)	Dikte (mm)	Prijs (€/m²)	Platen** per pak	Inhoud** (m²/pak)
1,35	30***	23,00	10	7,20
1,80	40	26,10	10	7,20
2,25	50	30,25	8	5,76
2,70	60	33,70	7	5,04
3,15	70	38,30	6	4,32
3,60	80	43,50	5	3,60
3,85	85	46,40	5	3,60
4,05	90	49,15	5	3,60
4,50	100	55,35	4	2,88
5,00	110	61,95	3	2,16
5,45	120	68,35	3	2,16
6,45	142	80,65	3	2,16
7,25	160*	90,05	3	2,16

* 160 mm met sponning

** Deze volumes zijn gebaseerd op platen van 1200 x 600 mm. De volumes voor grote platen zijn op te vragen bij ons PIR verkoopteam, evenals de actuele voorraadposities en levermogelijkheden.

*** Voor toepassing van 30 mm in een FM gecertificeerd daksysteem, neem contact op met onze Techline: 014 23 60 93

Voorbeeld detail



Certificering

Alle producten in het Kingspan **Therma™** platdak assortiment worden geproduceerd onder de hoogst mogelijke kwaliteitseisen en zijn voorzien van CE-markering. De Kingspan **Therma™** TR26 FM Platdak Plaat heeft eveneens DUBOkeur en FM approval.

- CE-markering
- DUBOkeur
- FM Approval

Therma™ TR27 FM Platdak Plaat

HOOG RENDEMENT ISOLATIE VOOR PLATTE EN LICHT HELLENDE DAKEN



Omschrijving

De **Kingspan Therma™ TR27 FM Platdak Plaat** is een PIR hardschuim isolatieplaat met vezelvrije kern, aan twee zijden voorzien van een (mineraal) glasvlies en voldoet aan de strenge brandveiligheidseisen zoals gesteld door Factory Mutual (FM approval).

Toepassing

De plaat past u toe op platte daken onder zowel verkleefde, mechanisch bevestigde als losliggend geballaste dakbedekkingsystemen.

Standaard afmeting

De **Kingspan Therma™ TR27 FM Platdak Plaat** is standaard verkrijgbaar in de afmeting 1200 x 600 mm met rechte kanten.

Technische gegevens

Eigenschap	Waarde
Euro brandklasse (NBN EN 13501-1)	E (naakt product) B-s3, d0 (in applicatie op staaldak)
Begaanbaarheid	Klasse C
Densiteit	min. 30 kg/m ³
Druksterkte bij 10% vervorming (NBN EN 826)	≥ 150 kPa (dikte ≤ 80 mm) ≥ 120 kPa (dikte > 80 mm)
Gesloten cellen	min. 90%
Temperatuurbestendigheid PIR	Korte duur: max. +250°C Lange duur: -30°C tot +90°C

Thermische eigenschappen

Warmtegeleidingscoëfficiënt

Isolatie-dikte (mm)	λ_D -waarde (W/m·K) (NBN EN 13165)
< 80	0,027
80 – 119	0,026
≥ 120	0,025

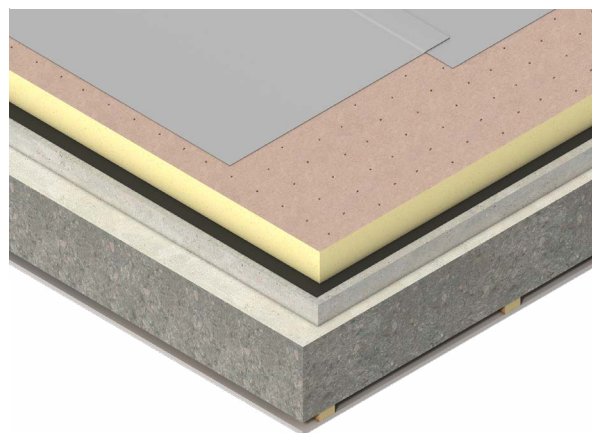
Warmteweerstand

R _D (m ² ·K/W)	Dikte (mm)	Prijs (€/m ²)	Platen per pak	Inhoud (m ² /pak)
1,10	30*	20,15	14	10,08
1,45	40	24,05	10	7,20
1,85	50	28,00	8	5,76
2,20	60	31,45	7	5,04
2,55	70	35,75	6	4,32
3,05	80	39,95	5	3,60
3,45	90	45,15	5	3,60
3,80	100	50,65	4	2,88
4,80	120	61,95	3	2,16

Voor actuele voorraadposities en levermogelijkheden, gelieve rechtstreeks contact op te nemen met ons PIR verkoopteam.

*Voor toepassing van 30 mm in een FM gecertificeerd daksysteem, neem contact op met onze Techline: 014 23 60 93.

Voorbeeld detail



Certificering

Alle producten in het **Kingspan Therma™** platdak assortiment worden geproduceerd onder de hoogst mogelijke kwaliteitseisen en zijn voorzien van CE-markering. De **Kingspan Therma™ TR27 FM Platdak Plaat** heeft eveneens ATG, DUBOkeur en FM approval.

- CE-markering
- ATG Productgoedkeuring met Certificatie
- ATG Technische Goedkeuring met Certificatie
- DUBOkeur
- FM Approval

Therma™ TT40 Afschot Dakplaat

HOOG RENDEMENT ISOLATIE VOOR HET CREËREN VAN AFSCHOT



Omschrijving

De *Kingspan Therma™* TT40 Afschot Dakplaat is een PIR hardschuim isolatieplaat met vezelvrije kern, aan twee zijden voorzien van een gebitumineerd glasvlies.

Toepassing

De plaat past u toe op platte daken onder zowel verkleefde, mechanisch bevestigde als losliggend geballaste dakbedekkingssystemen en wordt gebruikt voor het creëren van afschot.

Therma™ Tapered Design Service

Voor advies, berekeningen of afschotplannen kunt u contact opnemen met onze *Therma™* Tapered Design Service: afschot@kingspaninsulation.be of bel naar 014 23 60 93.

Standaard afmeting

De *Kingspan Therma™* TT40 Afschot Dakplaat is standaard verkrijgbaar met rechte kanten in de afmeting 1200 x 1200 mm.

Technische gegevens

Eigenschap	Waarde
Euro brandklasse (NBN EN 13501-1)	F (naakt product)
Begaanbaarheid	Klasse C
Densiteit	min. 30 kg/m³
Druksterkte bij 10% vervorming (NBN EN 826)	≥ 150 kPa (dikte ≤ 80 mm) ≥ 120 kPa (dikte > 80 mm)
Gesloten cellen	min. 90%
Temperatuurbestendigheid	Korte duur: max. +250°C
PIR	Lange duur: -30°C tot +90°C

Thermische eigenschappen

Warmtegeleidingscoëfficiënt

Isolatie-dikte (mm)	λ_D -waarde (W/m·K) (NBN EN 13165)
< 80	0,027
80 – 119	0,026
≥ 120	0,025

Warmteweerstand

R_D min. (m²·K/W)	R_D max. (m²·K/W)	Dikte (mm)	Prijs (€/m²)	Platen per pak	Inhoud (m³/pak)
10 mm afschot					
1,10	1,45	30 / 40	28,10	8	11,52
1,45	1,85	40 / 50	32,05	6	8,64
1,85	2,20	50 / 60	36,45	6	8,64
2,20	2,55	60 / 70	41,05	4	5,76
2,55	3,05	70 / 80	46,10	4	5,76
3,05	3,45	80 / 90	51,60	4	5,76
3,45	3,80	90 / 100	57,15	4	5,76
3,80	4,20	100 / 110	62,25	4	5,76
4,20	4,80	110 / 120	67,65	4	5,76
20 mm afschot					
1,10	1,85	30 / 50	30,75	6	8,64
1,85	2,55	50 / 70	38,65	4	5,76
2,55	3,45	70 / 90	48,75	4	5,76
3,45	4,20	90 / 110	59,45	4	5,76
4,20	5,20	110 / 130	70,25	2	2,88

Voor actuele voorraadposities en levermogelijkheden, gelieve rechtstreeks contact op te nemen met ons PIR verkoopteam.

Voorbeeld detail



Certificering

Alle producten in het *Kingspan Therma™* afschot assortiment worden geproduceerd onder de hoogst mogelijke kwaliteitseisen en zijn voorzien van CE-markering. De *Kingspan Therma™* TT40 Afschot Dakplaat heeft eveneens ATG.

- CE-markering
- ATG Productgoedkeuring met Certificatie
- ATG Technische Goedkeuring met Certificatie

Therma™ TT46 FM Afschot Dakplaat

HOOG RENDEMENT ISOLATIE VOOR HET CREËREN VAN AFSCHOT



Omschrijving

De **Kingspan Therma™ TT46 FM Afschot Dakplaat** is een PIR hardschuim isolatieplaat met vezelvrije kern, aan twee zijden voorzien van een alu meerlagen complex en voldoet aan de strenge brandveiligheidseisen zoals gesteld door Factory Mutual (FM approval).

Toepassing

De plaat past u toe op platte daken onder zowel mechanisch bevestigde als losliggend geballaste dakbedekkingsystemen en wordt gebruikt voor het creëren van afschot.

Therma™ Tapered Design Service

Voor advies, berekeningen of afschotplannen kunt u contact opnemen met onze **Therma™ Tapered Design Service**: afschot@kingspaninsulation.be of bel naar 014 23 60 93.

Standaard afmeting

De **Kingspan Therma™ TT46 FM Afschot Dakplaat** is standaard verkrijgbaar met rechte kanten in de afmeting 1200 x 1200 mm.

Technische gegevens

Eigenschap	Waarde
Euro brandklasse (NBN EN 13501-1)	E (naakt product) B-s2, d0 (in applicatie op staaldak)
Begaanbaarheid	Klasse C
Densiteit	min. 30 kg/m³
Druksterkte bij 10% vervorming (NBN EN 826)	≥ 150 kPa (dikte ≤ 80 mm) ≥ 120 kPa (dikte > 80 mm)
Gesloten cellen	min. 90%
Temperatuurbestendigheid PIR	Korte duur: max. +250°C Lange duur: -30°C tot +90°C

Thermische eigenschappen

Warmtegeleidingscoëfficiënt

λ_D -waarde (W/m·K) (NBN EN 13165)
0,022

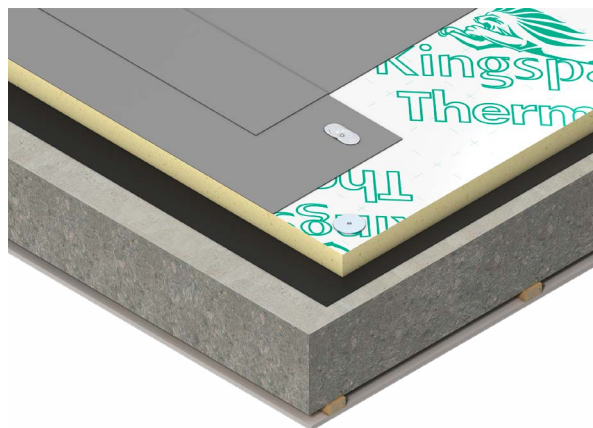
Warmteweerstand

R _D min. (m²·K/W)	R _D max. (m²·K/W)	Dikte (mm)	Prijs (€/m²)	Platen per pak	Inhoud (m²/pak)
10 mm afschot					
1,35	1,80	30* / 40	25,15	8	11,52
1,80	2,25	40 / 50	28,95	6	8,64
2,25	2,70	50 / 60	33,30	6	8,64
2,70	3,15	60 / 70	37,95	4	5,76
3,15	3,60	70 / 80	43,05	4	5,76
3,60	4,05	80 / 90	48,55	4	5,76
4,05	4,50	90 / 100	53,55	4	5,76
4,50	5,00	100 / 110	57,80	4	5,76
5,00	5,45	110 / 120	63,10	4	5,76
15 mm afschot					
1,35	2,00	30* / 45	27,15	8	11,52
2,00	2,70	45 / 60	31,65	6	8,64
2,70	3,40	60 / 75	37,65	4	5,76
3,40	4,05	75 / 90	45,15	4	5,76
20 mm afschot					
1,35	2,25	30* / 50	27,90	8	11,52
2,25	3,15	50 / 70	35,45	6	8,64
3,15	4,05	70 / 90	45,70	4	5,76
4,05	5,00	90 / 110	56,15	4	5,76
5,00	5,90	110 / 130	66,55	2	2,88

Voor actuele voorraadposities en levermogelijkheden, gelieve rechtstreeks contact op te nemen met ons PIR verkoopteam.

*Voor toepassing van 30 mm in een FM gecertificeerd daksysteem, neem contact op met onze Techline: 014 23 60 93.

Voorbeeld detail



Certificering

Alle producten in het **Kingspan Therma™** afschot assortiment worden geproduceerd onder de hoogst mogelijke kwaliteitseisen en zijn voorzien van CE-markering. De **Kingspan Therma™ TT46 FM Afschot Dakplaat** heeft eveneens een DUBOkeur en FM approval.

- CE-markering
- DUBOkeur
- FM approval

Therma™ TT47 FM Afschot Dakplaat

HOOG RENDEMENT ISOLATIE VOOR HET CREËREN VAN AFSCHOT



Omschrijving

De **Kingspan Therma™ TT47 FM Afschot Dakplaat** is een PIR hardschuim isolatieplaat met vezelvrije kern, aan twee zijden voorzien van een mineraal glasvlies en voldoet aan de strenge brandveiligheidseisen zoals gesteld door Factory Mutual (FM approval).

Toepassing

De plaat past u toe op platte daken onder zowel verkleefde, mechanisch bevestigde als losliggend geballaste dakbedekkingssystemen en wordt gebruikt voor het creëren van afschot.

Therma™ Tapered Design Service

Voor advies, berekeningen of afschotplannen kunt u contact opnemen met onze **Therma™ Tapered Design Service**: afschot@kingspaninsulation.be of bel naar 014 23 60 93.

Standaard afmeting

De **Kingspan Therma™ TT47 FM Afschot Dakplaat** is standaard verkrijgbaar met rechte kanten in de afmeting 1200 x 1200 mm.

Technische gegevens

Eigenschap	Waarde
Euro brandklasse (NBN EN 13501-1)	E (naakt product) B-s3, d0 (in applicatie op staaldak)
Begaanbaarheid	Klasse C
Densiteit	min. 30 kg/m³
Druksterkte bij 10% vervorming (NBN EN 826)	≥ 150 kPa (dikte ≤ 80 mm) ≥ 120 kPa (dikte > 80 mm)
Gesloten cellen	min. 90%
Temperatuurbestendigheid PIR	Korte duur: max. +250°C Lange duur: -30°C tot +90°C

Thermische eigenschappen

Warmtegeleidingscoëfficiënt

Isolatie-dikte (mm)	λ_D -waarde (W/m·K) (NBN EN 13165)
< 80	0,027
80 – 119	0,026
≥ 120	0,025

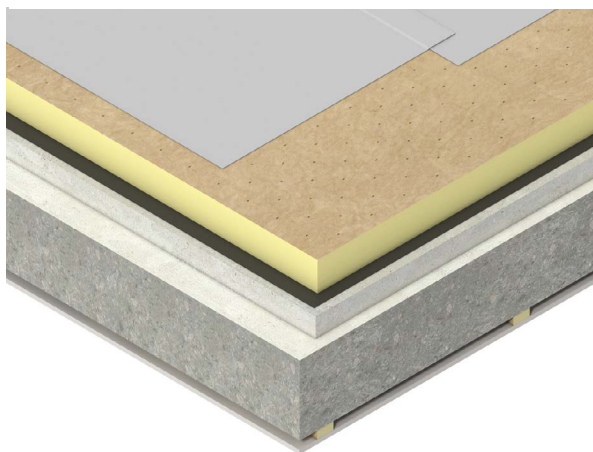
Warmteweerstand

R_D min. (m²·K/W)	R_D max. (m²·K/W)	Dikte (mm)	Prijs (€/m²)	Platen per pak	Inhoud (m³/pak)
15 mm afschot					
1,10	1,65	30* / 45	27,15	8	11,52
1,65	2,20	45 / 60	31,65	6	8,64
2,20	2,75	60 / 75	37,65	4	5,76
2,75	3,45	75 / 90	45,15	4	5,76
20 mm afschot					
1,10	1,85	30* / 50	27,90	8	11,52
1,85	2,55	50 / 70	35,45	6	8,64
2,55	3,45	70 / 90	45,70	4	5,76
3,45	4,20	90 / 110	56,15	4	5,76
4,20	5,20	110 / 130	66,50	4	5,76
5,20	6,00	130 / 150	74,65	2	2,88

Voor actuele voorraadposities en levermogelijkheden, gelieve rechtstreeks contact op te nemen met ons PIR verkoopteam.

*Voor toepassing van 30 mm in een FM gecertificeerd daksysteem, neem contact op met onze Techline: 014 23 60 93

Voorbeeld detail



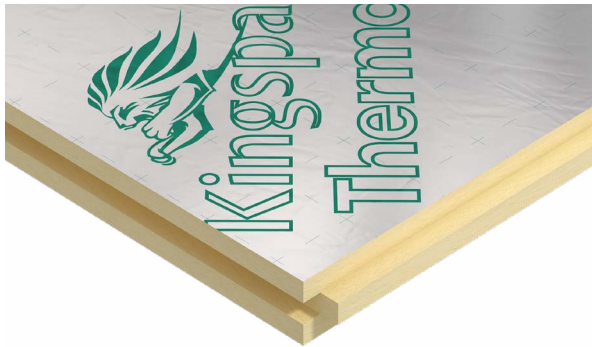
Certificering

Alle producten in het **Kingspan Therma™** afschot assortiment worden geproduceerd onder de hoogst mogelijke kwaliteitseisen en zijn voorzien van CE-markering. De **Kingspan Therma™ TT47 FM Afschot Dakplaat** heeft eveneens ATG, DUBOkeur en FM approval.

- CE-markering
- ATG Productgoedkeuring met Certificatie
- ATG Technische Goedkeuring met Certificatie
- DUBOkeur
- FM approval

Therma™ TW50 Spouwplaat

HOOG RENDEMENT ISOLATIE VOOR SPOUWMUREN



Omschrijving

De **Kingspan Therma™ TW50 Spouwplaat** is een PIR hardschuim isolatieplaat met vezelvrije kern, tweezijdig voorzien van een alu meerlagen complex.

Toepassing

De plaat is bestemd voor het thermisch isoleren van spouwmuren in de woning- en utiliteitsbouw. (verwerkingsvoorschriften op aanvraag)

Standaard afmeting

De **Kingspan Therma™ TW50 Spouwplaat** is standaard verkrijgbaar met tand en groef rondom in de afmeting 1200 x 600 mm (werkende plaatafmeting 1180 x 590 mm) of sponning¹⁾.

¹⁾ Werkende plaatafmeting 1190 x 590 mm.

Technische gegevens

Eigenschap	Waarde
Euro brandklasse (NBN EN 13501-1)	E (naakt product)
Densiteit	min. 30 kg/m ³
Gesloten cellen	min. 90%
Temperatuurbestendigheid PIR	Korte duur: max. +250°C Lange duur: -30°C tot +90°C

Thermische eigenschappen

Warmtegeleidingscoëfficiënt

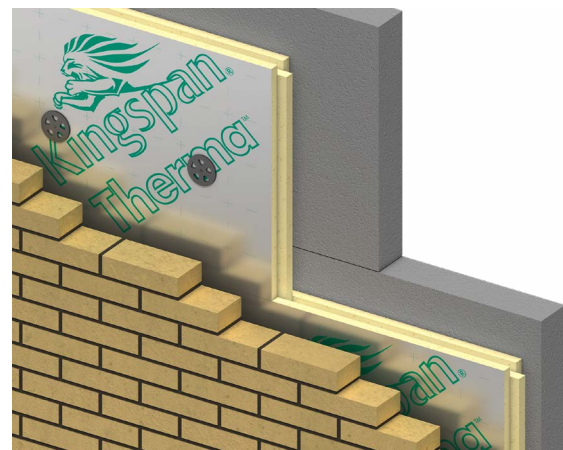
λ_D -waarde (W/m·K) (NBN EN 13165)
0,022

Warmteweerstand

R_D (m ² ·K/W)	Dikte (mm)	Prijs (€/m ²)	Platen per pak	Inhoud (m ² /pak)
2,25	50	27,90	8	5,76
2,70	60	31,65	7	5,04
3,15	70	35,50	6	4,32
3,70	82	40,15	5	3,60
4,05	90	43,05	5	3,60
4,50	100	46,40	4	2,88
5,45	120	54,15	3	2,16
6,35	140	63,70	3	2,16

Voor actuele voorraadposities en levermogelijkheden, gelieve rechtstreeks contact op te nemen met ons PIR verkoopteam.

Voorbeeld detail



Certificering

De **Kingspan Therma™ TW50 Spouwplaat** wordt geproduceerd onder de hoogst mogelijke kwaliteitseisen en is voorzien van CE-markering.

- CE-markering

Toebehoren spouw

Uni-flex plug

Toepassing: beton, kalkzandsteen en baksteen



T.b.v. isolatie	Diameter (mm)	Lengte (mm)	Prijs (€/pak)	Aantal (pluggen/pak)
40 t/m 60 mm	8	100	37,20	250
60 t/m 80 mm	8	120	40,95	250
80 t/m 100 mm	8	140	44,55	250
100 t/m 120 mm	8	160	48,15	250
120 t/m 140 mm	8	180	52,35	250
140 t/m 160 mm	8	200	56,40	250
160 t/m 180 mm	8	220	61,05	250

Uni-perfoplug

Toepassing: geperforeerde keramische binnenmuurstenen



T.b.v. isolatie	Diameter (mm)	Lengte (mm)	Prijs (€/pak)	Aantal (pluggen/pak)
60 t/m 80 mm	8	140	48,60	250
80 t/m 100 mm	8	160	50,55	250
100 t/m 120 mm	8	180	54,75	250
120 t/m 140 mm	8	200	67,05	250
140 t/m 160 mm	8	220	71,25	250

Uni-slagspouwanker, 316 OG

Toepassing: Uni-flexplug



Spouwbereik (+/- 15 mm)	Diameter (mm)	Lengte* (mm)	Prijs (€/pak)	Aantal (pluggen/pak)
85	4	190	61,75	250
115	4	220	68,40	250
145	4	250	75,00	250
170	4	275	79,00	250
195	4	300	83,65	250
220	4	325	96,00	250

*Lengte spouwanker = lengte plug + luchtspouw + inlegdiepte buitenblad (45-75 mm)

Uni-boorspouwanker, 316 OG

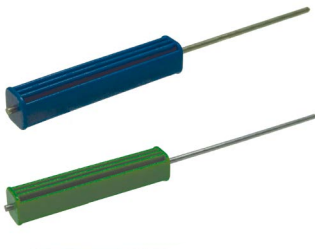
Toepassing: Uni-perfoplug



Spouwbereik (+/- 15 mm)	Diameter (mm)	Lengte* (mm)	Prijs (€/pak)	Aantal (pluggen/pak)
115	4	220	75,90	250
145	4	250	81,25	250
170	4	275	85,25	250
195	4	300	92,90	250
220	4	325	99,40	250

*Lengte spouwanker = lengte plug + luchtspouw + inlegdiepte buitenblad (45-75 mm)

- Voor actuele voorraadposities en levertijden, gelieve contact op te nemen met ons PIR verkoopteam.



Inslaghulpstuk, verzinkt draad

Kleur	Lengte* (mm)	Prijs (€/stuk)	Aantal
Groen	215	1,95	1
Transparant	235	1,95	1
Grijs	255	1,95	1
Zwart	275	1,95	1

*Lengte inslaghulpstuk = lengte spouwplug + 55 mm

Slagbuis



Lengte* (mm)	Prijs (€/stuk)	Aantal
75	1,15	1
105	1,20	1

*Maximale lengte = lengte spouwanker - lengte flexplug

Indraaihulpstuk

t.b.v. boorspouwanker



Prijs (€/stuk)	Aantal
13,45	1

- Voor actuele voorraadposities en levertijden, gelieve contact op te nemen met ons PIR verkoopteam.

Therma™ TF70 Vloerplaat

HOOG RENDEMENT ISOLATIE VOOR VLOEREN



Omschrijving

De Kingspan **Therma™** TF70 Vloerplaat is een PIR hardschuim isolatieplaat met vezelvrije kern, tweezijdig voorzien van een alu meerlagen complex.

Toepassing

De plaat is bestemd voor het thermisch isoleren van vloeren.

Standaard afmeting

De Kingspan **Therma™** TF70 Vloerplaat is standaard verkrijgbaar met rechte kanten in de afmeting 1200 x 600 mm.

Technische gegevens

Eigenschap	Waarde
Euro brandklasse (NBN EN 13501-1)	E (naakt product)
Densiteit	min. 30 kg/m ³
Druksterkte bij 10% vervorming (NBN EN 826)	≥ 150 kPa (dikte ≤ 80 mm) ≥ 120 kPa (dikte > 80 mm)
Gesloten cellen	min. 90%
Temperatuurbestendigheid PIR	Korte duur: max. +250°C Lange duur: -30°C tot +90°C

Thermische eigenschappen

Warmtegeleidingscoëfficiënt

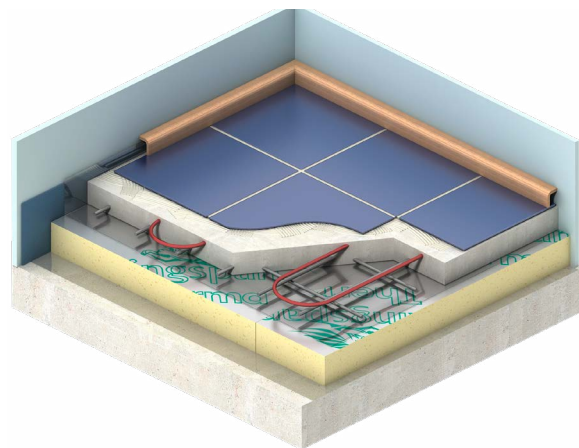
λ_D -waarde (W/m·K) (NBN EN 13165)
0,022

Warmteweerstand

R_D (m ² ·K/W)	Dikte (mm)	Prijs (€/m ²)	Platen per pak	Inhoud (m ² /pak)
0,90	20	16,15	25	18,00
1,35	30	18,65	16	11,52
1,80	40	23,15	12	8,64
2,25	50	27,05	10	7,20
2,70	60	31,60	8	5,76
3,15	70	36,85	7	5,04
3,60	80	42,00	6	4,32
4,05	90	46,95	5	3,60
4,50	100	51,45	4	2,88

Voor actuele voorraadposities en levermogelijkheden, gelieve rechtstreeks contact op te nemen met ons PIR verkoopteam.

Voorbeeld detail



Certificering

De Kingspan **Therma™** TF70 Vloerplaat wordt geproduceerd onder de hoogst mogelijke kwaliteitseisen en is voorzien van CE-markering.

- CE-markering



Omschrijving

De *Kingspan Selthaan®* Alu is een PIR hardschuim isolatieplaat, tweezijdig voorzien van een PE gecoat alukraft folie.

Toepassing

De plaat is bestemd voor het thermisch isoleren van stallen, agrarische bewaarplaatsen, opslagloodsen en technische toepassingen.

Standaard afmeting

De *Kingspan Selthaan®* Alu is standaard verkrijgbaar met rechte kanten in de afmetingen: 3000 x 1200 mm (dikte 25 mm) en 5000 x 1200 mm (dikte 30–60 mm). De platen zijn op lengte leverbaar van 1200 tot 12000 mm en op aanvraag ook te verkrijgen met sponning of zaagsnede.

Technische gegevens

Eigenschap	Waarde
Densiteit	min. 30 kg/m ³
Druksterkte bij 10% vervorming (NBN EN 826)	≥ 100 kPa
Gesloten cellen	min. 90%
Temperatuurbestendigheid	Korte duur: max. +250°C
PIR	Lange duur: -30°C tot +90°C

Thermische eigenschappen

Warmtegeleidingscoëfficiënt

Isolatiedikte (mm)	λ_D -waarde (W/m·K) (NBN EN 13165)
< 80	0,029
≥ 80	0,028

Warmteweerstand

R_D (m ² ·K/W)	Dikte (mm)	Prijs (€/m ²)
0,85	25	20,20
1,00	30	21,75
1,35	40	26,05
1,70	50	30,60
2,05	60	34,80
2,85	80	45,75
3,55	100	57,15

Voor actuele voorraadposities en levermogelijkheden, gelieve rechtstreeks contact op te nemen met ons PIR verkoopteam.

Certificering

Alle producten in het *Kingspan Selthaan®* assortiment worden geproduceerd onder de hoogst mogelijke kwaliteitseisen en zijn voorzien van CE-markering.

- CE-markering

Selthaan® Megaplug SE

HOOG RENDEMENT ISOLATIE VOOR STALLEN,
AGRARISCHE BEWAARPLAATSEN EN OPSLAGLOODSEN



Omschrijving

De *Kingspan Selthaan®* Megaplug SE is een PIR hardschuim isolatieplaat met vezelvrije kern, aan de zichtzijde voorzien van wit stucco aluminium en aan de achterzijde blank stucco aluminium.

Toepassing

De plaat is bestemd voor het thermisch isoleren van stallen, agrarische bewaarplaatsen en opslagloodsen.

Standaard afmeting

De *Kingspan Selthaan®* Megaplug SE is op lengte leverbaar van 1200 tot 6500 mm en op aanvraag ook te verkrijgen met sponning of zaagsnede.

Technische gegevens

Eigenschap	Waarde
Euroklasse (NBN EN 13501-1)	C-s2, d0 (naakt product) B-s2, d0 (in applicatie)
Densiteit	min. 30 kg/m³
Druksterkte bij 10% vervorming (NBN EN 826)	≥ 150 kPa
Gesloten cellen	min. 90%
Temperatuurbestendigheid PIR	Korte duur: max. +250°C Lange duur: -30°C tot +90°C

Thermische eigenschappen

Warmtegeleidingscoëfficiënt

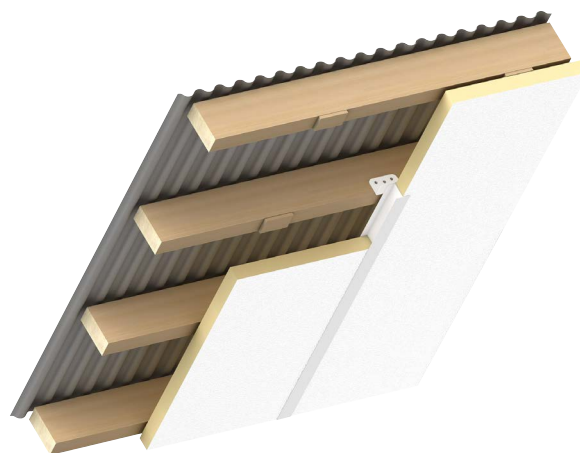
λ_D -waarde (W/m·K) (NBN EN 13165)
0,024

Warmteweerstand

R_D (m²·K/W)	Dikte (mm)	Prijs (€/m²)
0,95	25	op aanvraag
1,25	30	26,20
1,65	40	30,25
2,05	50	34,90
2,50	60	39,50

Voor actuele voorraadposities en levermogelijkheden, gelieve rechtstreeks contact op te nemen met ons PIR verkoopteam.

Voorbeeld detailtekening



Certificering

Alle producten in het *Kingspan Selthaan®* assortiment worden geproduceerd onder de hoogst mogelijke kwaliteitseisen en zijn voorzien van CE-markering.

- CE-markering

Selthaan® Megaplug HD

HOOG RENDEMENT ISOLATIE VOOR STALLEN,
AGRARISCHE BEWAARPLAATSEN EN OPSLAGLOODSEN



Omschrijving

De Kingspan **Selthaan®** Megaplug HD is een PIR hardschuim isolatieplaat met vezelvrije kern, aan twee zijden voorzien van een extra sterk wit stucco aluminium.

Toepassing

De plaat is bestemd voor het thermisch isoleren van stallen, agrarische bewaarplaatsen en opslagloodsen.

Standaard afmeting

De Kingspan **Selthaan®** Megaplug HD is op lengte leverbaar van 1200 tot 6500 mm en op aanvraag ook te verkrijgen met sponning of zaagsnede.

Technische gegevens

Eigenschap	Waarde
Euroklasse (NBN EN 13501-1)	C-s2, d0 (naakt product) B-s2, d0 (in applicatie)
Densiteit	min. 30 kg/m³
Druksterkte bij 10% vervorming (NBN EN 826)	≥ 150 kPa
Gesloten cellen	min. 90%
Temperatuurbestendigheid PIR	Korte duur: max. +250°C Lange duur: -30°C tot +90°C

Thermische eigenschappen

Warmtegeleidingscoëfficiënt

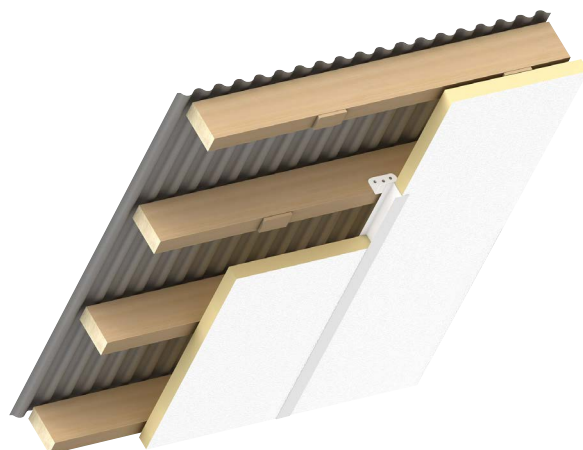
λ_D -waarde (W/m·K) (NBN EN 13165)
0,024

Warmteweerstand

R_D (m²·K/W)	Dikte (mm)	Prijs (€/m²)
1,25	30	32,45
1,65	40	37,15
2,05	50	42,10
2,50	60	44,55
3,30	80	62,40

Voor actuele voorraadposities en levermogelijkheden, gelieve rechtstreeks contact op te nemen met ons PIR verkoopteam.

Voorbeeld detailtekening



Certificering

Alle producten in het Kingspan **Selthaan®** assortiment worden geproduceerd onder de hoogst mogelijke kwaliteitseisen en zijn voorzien van CE-markering.

- CE-markering

Selthaan® Megaplug B

HOOG RENDEMENT ISOLATIE VOOR STALLEN,
AGRARISCHE BEWAARPLAATSEN EN OPSLAGLOODSEN



Omschrijving

De *Kingspan Selthaan®* Megaplug B is een PIR hardschuim isolatieplaat met vezelvrije kern, aan de zichtzijde voorzien van wit stucco aluminium en aan de achterzijde blank stucco aluminium. De plaat beschikt over de unieke Europese brandklasse B.

Toepassing

De plaat is bestemd voor het thermisch isoleren van stallen, agrarische bewaarplaatsen en opslagloodsen, waarbij zeer hoge eisen gesteld worden aan de brandveiligheid van het pand.

Standaard afmeting

De *Kingspan Selthaan®* Megaplug B is standaard verkrijgbaar met rechte kanten. De platen zijn op lengte leverbaar van 1200 tot 6500 mm en op aanvraag ook te verkrijgen met sponning of zaagsnede.

Technische gegevens

Eigenschap	Waarde
Euroklasse (NBN EN 13501-1)	B-s2, d0 (naakt product)
Densiteit	min. 30 kg/m ³
Druksterkte bij 10% vervorming (NBN EN 826)	≥ 150 kPa
Gesloten cellen	min. 90%
Temperatuurbestendigheid PIR	Korte duur: max. +250°C Lange duur: -30°C tot +90°C

Thermische eigenschappen

Warmtegeleidingscoëfficiënt

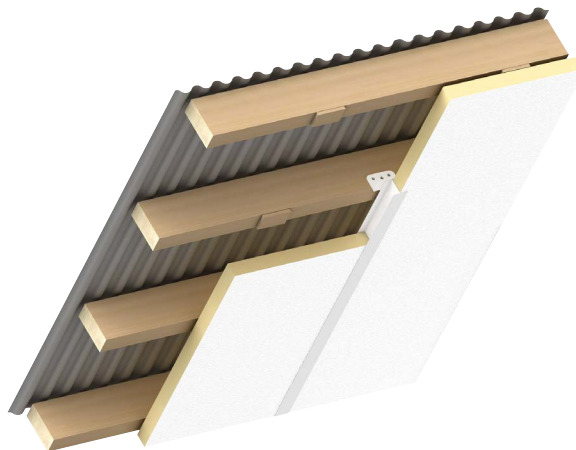
λ_D -waarde (W/m·K) (NBN EN 13165)
0,023

Warmteweerstand

R_D (m ² ·K/W)	Dikte (mm)	Prijs (€/m ²)
1,30	30	30,05
1,70	40	34,05
2,15	50	38,45
2,60	60	43,10

Voor actuele voorraadposities en levermogelijkheden, gelieve rechtstreeks contact op te nemen met ons PIR verkoopteam.

Voorbeeld detailtekening



Certificering

Alle producten in het *Kingspan Selthaan®* assortiment worden geproduceerd onder de hoogst mogelijke kwaliteitseisen en zijn voorzien van CE-markering.

- CE-markering

Toebehoren stallen-/hallenbouw

H-profiel, wit PVC



T.b.v. isolatie	Lengte (m)	Prijs (€/m ¹)	Inhoud (m ¹ /pak)
25	5	1,00	25
30	5	1,10	25
40	5	1,15	25
50	5	1,25	25
60	5	1,35	25
80	5	2,45	25
100	5	3,15	25

Ophangclips t.b.v. H-profiel



Lengte (mm)	Prijs (€/100)	Aantal (clips/pak)
35	37,35	25
70	45,30	25
120	71,50	25
150	84,70	25
200	92,75	25

U-profiel, wit PVC



T.b.v. isolatie	Lengte (m)	Prijs (€/m ¹)	Inhoud (m ¹ /pak)
25	5	1,00	25
30	5	1,10	25
40	5	1,15	25
50	5	1,25	25
60	5	1,35	25
80	5	2,45	25
100	5	3,15	25

Stoelprofiel, wit PVC



T.b.v. isolatie	Lengte (m)	Prijs (€/m ¹)	Inhoud (m ¹ /pak)
25	5	1,05	25

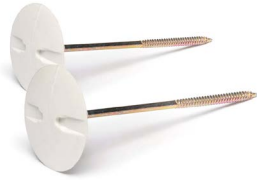
T-profiel, wit PVC



Lengte (m)	Prijs (€/m ¹)	Inhoud (m ¹ /pak)
5	1,50	25

- Voor actuele voorraadposities en levertijden, gelieve contact op te nemen met ons PIR verkoopteam.

Eco agrar schroef, wit



T.b.v. isolatie	Lengte (mm)	Prijs (€/pak)	Aantal (schroeven/pak)
t/m 30 mm	60	19,15	50
t/m 50 mm	80	21,00	50
t/m 70 mm	100	24,40	50
t/m 90 mm	120	25,15	50
t/m 110 mm	140	29,25	50

Eco agrar schroefbit



Prijs (€/stuk)
26,95

- Voor actuele voorraadposities en levertijden, gelieve contact op te nemen met ons PIR verkoopteam.

Algemene leverings- en betalingsvoorwaarden

Kingspan Insulation N.V. Gevestigd te 2300 Turnhout aan de Visbeekstraat 24 in België, ondernemingsnummer 0876.525.355;

Art. 1. Definities

In deze Leverings- en betalingsvoorwaarden wordt verstaan onder:

- Algemene Voorwaarden: De hierna volgende Algemene leverings- en betalingsvoorwaarden;
- Leverancier: Kingspan Insulation B.V. of Kingspan Insulation N.V. of Kingspan Insulation GmbH & Co.KG;
- Afnemer: Iedere natuurlijke persoon, vennootschap of andere rechtspersoon die Producten van Leverancier afneemt dan wel met wie Leverancier in onderhandeling is over het sluiten van een overeenkomst;
- Overeenkomst: Iedere overeenkomst terzake van de verkoop en levering van Producten door Leverancier, elke aanvulling of wijziging daarop, alsmede alle rechtshandelingen ter voorbereiding en ter uitvoering van de Overeenkomst;
- Producten: Alle door Leverancier krachtens Overeenkomst te leveren en / of geleverde goederen of te verlenen en / of verleende diensten.

Art. 2. Toepasselijkheid

1. Alle aanbiedingen vinden plaats onder toepasselijkverklaring van deze algemene leverings- en betalingsvoorwaarden, zowel op de offerte en de acceptatie ervan als op de aldus tot stand gekomen overeenkomst.
2. De toepasselijkheid van Algemene Inkoopvoorwaarden of specifieke voorwaarden of bedingen van de Afnemer is uitgesloten. Zij maken geen deel uit van de Overeenkomst, tenzij Leverancier deze voorwaarden of bedingen schriftelijk en onvoorwaardelijk heeft geaccepteerd.
3. Indien in de acceptatie voorbehouden of wijzigingen t.o.v. de offerte worden aangebracht, komt in afwijking van het in het vorige lid bepaalde de overeenkomst pas tot stand, indien de Leverancier aan Afnemer bericht heeft met deze afwijkingen van de offerte in te stemmen.
4. Indien door Leverancier bij verkoop van bepaalde producten met Afnemer bijzondere voorwaarden zijn overeengekomen, prevaleren deze bijzondere voorwaarden, indien en voorzover deze afwijken van deze algemene voorwaarden. Voor het overige behouden deze algemene voorwaarden hun volledige gelding.
5. Indien een of meer meerdere bepalingen in deze algemene voorwaarden nietig zijn of vernietigd mochten worden, blijven de overige bepalingen van deze algemene voorwaarden volledig van toepassing

Art.3. Wijzigingen

1. Wijzigingen in de koopovereenkomst en afwijkingen van deze algemene verkoopvoorwaarden zullen slechts van kracht zijn, indien zij schriftelijk tussen Afnemer en Leverancier zijn overeengekomen.
2. Indien wijzigingen leiden tot verhoging of verlaging van de kosten, dient een daaruit voortvloeiende wijziging in de koopprijs schriftelijk tussen partijen te worden overeengekomen.

Art.4. Prijzen

1. Prijsopgaven van Leverancier binden haar slechts voor een redelijke termijn, tenzij uitdrukkelijk schriftelijk anders is overeengekomen. In offertes opgegeven prijzen zijn exclusief BTW, in- en uitvoerrechten en eventueel door de overheid te heffen rechten en/of andere belastingen of heffingen. In offertes genoemde prijzen zijn slechts bindend indien de offertes binnen een redelijke termijn wordt gevolgd door een order waarbij de offerte volledig wordt geaccepteerd.
2. Indien zich na het tot stand komen van de overeenkomst en voordat deze volledig is uitgevoerd, wijzigingen voordoen in de kostenfactoren van de Leverancier (waaronder materiaal- en grondstofprijzen, energieprijzen, koersen van valuta, rente kosten, lonen etc.), in de ruimste zin genomen, kunnen deze worden doorberekend aan Afnemer met inachtneming van eventuele wettelijke voorschriften dienaangaande, tenzij een en ander door partijen bij de offerte of in een orderbevestiging is uitgesloten.
3. Indien de kostprijsbepalende factoren een verhoging ondergaan nadat een order door de Leverancier is aanvaard, is de Leverancier gerechtigd de daaruit voortvloeiende verhoging van de kostprijs, berekend overeenkomstig de in zijn bedrijf normaal gehanteerde kostprijsberekening, aan de Afnemer in rekening te brengen.
4. Bij een verhoging van meer dan 10% van de kostprijs binnen drie maanden na het sluiten van de overeenkomst, heeft de Afnemer het recht de overeenkomst te ontbinden, tenzij de Leverancier alsnog bereid is de overeenkomst onder oorspronkelijke condities uit te voeren.

Art.5. Verpakking en verzending

1. De Leverancier verbindt zich jegens de Afnemer om de goederen behoorlijk te verpakken en op zodanige wijze te beveiligen, dat zij bij normaal vervoer hun bestemming in goede staat bereiken, tenzij de aard van de goederen zich daartegen verzet en/of tenzij op uitdrukkelijk verzoek van de Afnemer van de door Leverancier gebruikelijke verpakking wordt afgezien.
2. Het risico van de goederen gaat over op het moment dat de Leverancier de macht over de goederen overdraagt aan de Afnemer. Indien de goederen worden opgehaald door de namens Afnemer, vindt er overdracht van het risico plaats op het moment dat Afnemer voor ontvangst van de goederen heeft getekend.
3. Indien er sprake is van aflevering van de goederen door Leverancier vindt overdracht van de goederen plaats op het moment dat de goederen aan de Afnemer op het afgesproken afleveradres aan haar ter beschikking zijn gesteld. Partijen zullen op de overeenkomst specifiek vermelden welke partij de goederen zal lossen.
4. Afnemer verplicht zich om met verpakkingsmateriaal om te gaan zoals de milieuvoorschriften dat eisen en Leverancier aanvaardt ter zake geen enkele aansprakelijkheid.
5. De goederen zullen door de Leverancier bezorgd worden op, dan wel ter bezorging worden verzonden naar de overeengekomen plaats of plaatsen op de wijze als in de order is bepaald of naderhand is overeengekomen.

Art. 6. Emballage

1. Meermalen bruikbare emballage wordt door Leverancier tegelijk met de geleverde Producten afzonderlijk op de factuur in rekening gebracht.
2. Voor op kosten van de Afnemer geretourneerde emballage, als bedoeld in het eerste lid, wordt zo spoedig mogelijk na ontvangst door Leverancier aan Afnemer een credit-factuur verzonden.
3. Afnemer verplicht zich om met verpakkingsmateriaal om te gaan zoals de milieuvoorschriften dat eisen en Leverancier aanvaardt ter zake geen enkele aansprakelijkheid.

Art.7. Levertijd

1. De levertijd wordt door Leverancier bij benadering opgegeven. Indien een leveringstermijn is overeengekomen vangt deze aan op de datum, waarop de Afnemer de order heeft bevestigd. Door Leverancier opgegeven levertijden zijn nimmer te beschouwen als fatale termijn. Overschrijding van levertijd en/of leveringstermijn geeft Afnemer in geen geval recht op schadevergoeding of ontbinding.
2. Bij levering op afroep heeft Leverancier het recht, indien door de namens Afnemer binnen drie maanden na bestelling nog niet of niet geheel is afgenomen, Afnemer schriftelijk te sommeren een termijn te noemen waarbinnen de totale hoeveelheid zal zijn afgenomen. Afnemer is verplicht binnen 8 dagen aan deze sommatie te voldoen, bij gebreke waarvan Leverancier de producten op kosten van Afnemer zal kunnen opslaan, terwijl Leverancier alsdan gerechtigd is onmiddellijk volledige betaling te vorderen.

3. De Leverancier is gerechtigd door derden te laten leveren. De Leverancier is bevoegd tot deellevering aan de Afnemer. Elke deellevering afzonderlijk kan aan de Afnemer gefactureerd worden, de Leverancier kan hiervan betaling vooraf verlangen.

Art.8. Levering en risico

1. Bij aflevering gaat de eigendom en het risico voor producten over naar de Afnemer, behoudens het gestelde in het volgende lid.
2. Zolang de Afnemer niet het volledige bedrag van de koopsom met eventueel bijkomende kosten heeft voldaan of daarvoor zekerheid heeft gesteld, behoudt de Leverancier zich de eigendom van de producten voor. In dat geval gaat de eigendom op de Afnemer over, zodra de Afnemer aan al zijn verplichtingen jegens de Leverancier heeft voldaan.
3. Ongeacht de in art. 12 van onderhavige voorwaarden opgenomen betalingscondities geldt dat indien er bij de Leverancier gerede twijfel bestaat/ontstaat omtrent de betalingscapaciteit van de Afnemer, de Leverancier bevoegd is de bezorging en/of (af)levering van de producten uit te stellen. Leverancier is voorts gerechtigd om de levering op te schorten indien het uitstaande bedrag aan verkoopfacturen van Afnemer hoger is c.q. wordt dan de in zijn geval geldende kredietlimiet. Een en ander totdat de Afnemer binnen een door Leverancier te bepalen termijn afdoende zekerheid voor de betaling heeft verschaft en/of de uitstaande facturen volledig heeft voldaan. Als de Afnemer hieraan niet binnen de gestelde termijn voldoet, raakt hij direct in verzuim. Leverancier heeft in dat geval recht om de overeenkomst met de Afnemer te ontbinden en zijn schade op de Afnemer te verhalen. De Afnemer is aansprakelijk voor de door Leverancier door de vertraagde bezorging en/of (af)levering te lijden schade.
4. Tenzij schriftelijk anders is overeengekomen, geschiedt levering franco ongelost waarbij de Afnemer verplicht is de producten bij aankomst op het overeengekomen adres of op de plaats tot waar het voertuig over een behoorlijk berijdbaar terrein kan komen, op eigen kosten te lossen en producten voor risico van de Afnemer zijn vanaf het moment dat de producten gereed staan om gelost te worden.
5. De Leverancier is gerechtigd door derden te laten leveren.
6. De Producten worden geacht te zijn geleverd en door Afnemer aanvaard alsmede gaat het risico voor de geleverde Producten over op Afnemer:
 - a. Bij levering af-fabriek: zodra de Producten in of op het vervoermiddel, bestemd voor vervoer van de Producten naar Afnemer, zijn geladen. Indien levering af-fabriek in een schip wordt verlangd, moet dit uitdrukkelijk schriftelijk worden overeengekomen.
 - b. Bij levering franco werk (al dan niet op afroep): zodra de Producten zijn aangevoerd en/of zijn gelost bij het werk of magazijn van Afnemer, mits dit aan de verharde weg is gelegen, waarbij het vervoermiddel (met aanhanger of oplegger) te allen tijde op normale wijze en met volle vracht over een behoorlijk berijdbare weg –dit ter beoordeling van de vervoerder– het werk of magazijn moet kunnen bereiken en verlaten. De lossing dient terstond na aankomst te geschieden. Indien op meer dan een door Afnemer aan te wijzen losplaats moet worden gelost, kan voor iedere meerdere losplaats door Leverancier tenminste EUR 150,- of een nader door Leverancier vast te stellen bedrag aan vervoerkosten bij Afnemer in rekening worden gebracht.
7. Indien tussen Leverancier en Afnemer is overeengekomen dat Leverancier het transport c.q. vervoer van de Producten verzorgt of laat verzorgen door een derde, dan geldt dat in dat geval het risico van opslag, laden, transport en lossen op Afnemer rust. Afnemer kan zich tegen deze risico's verzekeren.

Art.9. Onderzoek en garantie

1. Afnemer is gehouden het geleverde op het moment van aflevering, doch in ieder geval binnen drie werkdagen na de levering te onderzoeken. Daarbij behoort Afnemer te onderzoeken of kwaliteit en kwantiteit van het geleverde overeenstemmen met hetgeen is overeengekomen, althans voldoet aan de eisen die daaraan in het normale handelsverkeer gelden. Klachten over de geleverde producten dienen onverwijld, doch uiterlijk binnen 14 dagen nadat Afnemer het gebrek heeft ontdekt of redelijkerwijs had behoren te ontdekken, schriftelijk onder vermelding van bestelnummer en reden van de klachten aan de Leverancier gemeld te worden.
2. De Leverancier garandeert gedurende de periode van 5 jaar na (af)levering dat de producten voldoen aan de omschrijving in de productinformatie welk laatstelijk door haar aan de Afnemer ter beschikking is gesteld. Tenzij uitdrukkelijk daarin anders vermeld, staat de Leverancier niet in voor informatie vermeld in door derden afgegeven certificaten, welke niet in overeenstemming zijn met de door de Leverancier verstrekte productinformatie.
3. De aansprakelijkheid van de Leverancier is beperkt tot kosteloos herstel van een gebrekkijs goed, of tot vervanging van dat goed, of een onderdeel ervan, of restitutie van de koopprijs. Kosten zoals opslag, montage, demontage en overige kosten blijven voor rekening van de Afnemer en kunnen nimmer op de Leverancier worden verhaald.
4. De Leverancier is niet tot enige garantie gehouden:
 - Indien Afnemer niet volledig dan wel niet tijdig voldoet aan zijn verplichtingen uit deze overeenkomst of uit enige andere overeenkomst met de Leverancier.
 - Indien Afnemer de door de Leverancier geleverde artikelen onvakkundig of onjuist of in strijd met het doel waarvoor de artikelen zijn bestemd, verwerkt, bewerkt of gebruikt of worden opgeslagen.
5. Onder deze garantie vallen geen gebreken die geheel of gedeeltelijk een oorzaak vinden in grondstoffen, materiaal of constructies, door Afnemer gekozen of aan de Leverancier verplicht opgelegd door enige derde, dan wel als gevolg van de nieuwe regeling van overheidswege.
6. Indien de door de Leverancier verstrekte garantie een zaak betreft die door een derde geproduceerd is, is de garantie beperkt tot die, die door de producent van de zaak er voor wordt verstrekt.

Art.10. Hoedanigheid, keuring, acceptatie

1. Indien en voorzover omtrent de hoedanigheid van de te leveren Producten niets uitdrukkelijk is overeengekomen, kan Afnemer slechts aanspraak maken op een hoedanigheid die in overeenstemming is met hetgeen in de handel gebruikelijk is.
2. In geval van afkeuring van de geleverde of af te leveren Producten is Leverancier gerechtigd herkeuring te verlangen door een door Leverancier in overleg met Afnemer aan te wijzen erkend toetsingsinstituut. Afnemer zal hieraan zijn volledige medewerking verlenen. De hiervoor te bezigen monsters dienen in tegenwoordigheid van Leverancier of diens gemachtigde te worden getrokken en verzonden. De kosten van de in dit artikel bedoelde herkeuring zullen worden gedragen door de in het ongelijk gestelde partij.
3. Bij levering af fabriek wordt de acceptatie van de Producten geacht te hebben plaatsgevonden door verlading op verzoek van of met toestemming van de namens Afnemer. Bij levering franco werk of magazijn dient de acceptatie op het vervoeradres voor ontvangst af te tekenen of te doen aftekenen. Bij achterwege blijven van acceptatie direct na aankomst, wordt de acceptatie geacht te hebben plaatsgevonden door de enkele aflevering ter plaatse, behalve ingeval van bezwaren als bedoeld in art. 11.3.

Art.11. Reclame

1. Ten aanzien van producten die geheel of gedeeltelijk bewerkt of verwerkt zijn, heeft de Afnemer geen recht om te reclameren.
2. Een bij aflevering van de producten verstrekte vrachtbrief, afleveringsbon of soortgelijke document strekt tot bewijs van levering en wordt geacht de hoeveelheid van de producten juist weer te geven, behoudens tegenbewijs door Afnemer. Het voorgaande laat onverlet het

recht van Leverancier om op andere wijze dan door overlegging van genoemde documenten levering te bewijzen.

- De Leverancier zal na de reclame in de gelegenheid worden gesteld de producten te controleren; hiervoor zal Afemer alle medewerking verlenen. Reclame ter zake van producten die niet door Leverancier gecontroleerd kunnen worden, is niet mogelijk. Producten kunnen door Afemer niet worden geretourneerd zonder toestemming van Leverancier. Terzake van producten die zonder toestemming van Leverancier worden geretourneerd, zal geen recht van reclame kunnen worden uitgeoefend.
- Aan bezwaren wegens gebreken in de hoedanigheid van de Producten, zoals kwaliteit en afmeting, kan Afemer, voor zover het gebreken betreft die direct bij aflevering door Afemer door middel van inspectie kunnen worden geconstateerd, slechts aanspraken jegens Leverancier ontlenen, indien Afemer het bestaan van zulke bezwaren onmiddellijk (niet meer dan 14 dagen na levering) schriftelijk aan Leverancier meldt.
- Het indienen van een reclame ontslaat de Afemer nimmer van zijn betalingsverplichting ten opzichte van de Leverancier

Art.12. Betaling en zekerheidsstelling

- De koopprijs omvat, behalve de prijs voor de goederen, de kosten van de verpakking, het transport en de afleveringskosten ter plaatse door de Leverancier.
- Betaling door Afemer dient zonder korting of verrekening te geschieden binnen 30 dagen na factuurdatum middels girale overboeking op de factuur vermelde bankrekeningnummer, tenzij schriftelijk anders is overeen gekomen.
- Indien Afemer niet tijdig aan zijn betalingsverplichtingen voldoet en evenmin gevolg geeft aan een ingebrekestelling met een termijn van één week, is de Leverancier bevoegd de koopovereenkomst zonder rechterlijke tussenkomst als ontbonden te beschouwen. In dat geval is de Afemer aansprakelijk voor de door Leverancier geleden schade, onder meer bestaande uit winstderving, uit transportkosten en uit de kosten van de ingebrekestelling. Indien de Leverancier bij wanprestatie van de Afemer tot buitengerechtelijke maatregelen overgaat, komen de kosten daarvan voor rekening van de Afemer. Deze kosten bedragen 10% van het factuurbedrag, met een minimum van €150 per levering of factuur, een en ander ter beoordeling van Leverancier. Bovendien is Afemer zonder enige aanzegging of ingebrekestelling rente verschuldigd ten bedrage van de wettelijke rente, doch tenminste van 1,5% per maand over het nog openstaande bedrag, te rekenen vanaf de 10e dag na factuurdatum. Alle voor de invordering te maken gerechtelijke of buitengerechtelijke kosten komen geheel voor rekening van de Afemer.
- Door Afemer gedane betalingen strekken steeds eerst ter voldoening van alle verschuldigde rente en kosten en vervolgens van opeisbare facturen en eventuele schulden uit andere hoofde, die het langst openstaan, ook in het geval dat Afemer meldt dat de voldoening betrekking heeft op latere facturen of schulden.
- Eventueel schriftelijk overeengekomen betalingskortingen vervallen indien de betalingen niet binnen de (nader schriftelijk overeengekomen) betalingstermijn zijn ontvangen.
- Eventuele bezwaren tegen de factuur, dienen schriftelijk en binnen 8 dagen na ontvangst van de factuur, aan de Leverancier te worden gemeld. Na afloop van deze termijn wordt de Afemer geacht akkoord te zijn gegaan met de factuur en kunnen geen bezwaren tegen de factuur worden gemaakt.

Art.13. Verlengd eigendomsvoorbehoud en pandrecht

- Alle door Leverancier afgeleverde producten blijven eigendom van de Leverancier tot het tijdstip dat de Afemer aan al zijn contractuele verplichtingen uit hoofde van verkoopovereenkomst jegens de Leverancier heeft voldaan, waaronder begrepen de verplichtingen van de Afemer wegens tekortschieten in de nakoming van dergelijke koopovereenkomsten. Deze verplichting geldt ook in geval van doorleveren van de producten.
- De Afemer is niet bevoegd de onder het eigendomsvoorbehoud vallende zaken te verpanden zolang de eigendom van de afgeleverde producten niet op de Afemer is overgegaan.
- De Leverancier is door de Afemer onherroepelijk gemachtigd om, indien de Afemer niet aan de betalingsverplichtingen of enige andere verplichtingen heeft voldaan of dreigt niet te voldoen, zonder voorafgaande kennisgeving de bedrijfsruimte van de Afemer dan wel die van een derde te betreden en al het nodige te verrichten om aan de Afemer verkochte producten weer tot zich te nemen.
- Indien derden beslag leggen op de onder eigendomsvoorbehoud geleverde zaken, dan wel rechten daarop willen vestigen of doen gelden, is de Afemer verplicht de Leverancier per omgaande daarvan op de hoogte te stellen.
- De Afemer verplicht zich de onder eigendomsvoorbehoud geleverde zaken te verzekeren en verzekerd te houden tegen brand, ontploffings- en waterschade alsmede tegen diefstal en de polis van deze verzekering op eerste verzoek ter inzage te geven.

Art. 14. Aansprakelijkheid

- Indien Leverancier aansprakelijk mocht zijn, is deze aansprakelijkheid beperkt tot hetgeen in deze bepaling is geregeld.
- Indien Leverancier aansprakelijk is voor directe schade, is die aansprakelijkheid beperkt tot hetgeen door Leverancier aan Afemer is gefactureerd ten aanzien van het product en de lading. Bovendien is de schade verder beperkt tot het bedrag dat haar aansprakelijkheidsverzekeraar in desbetreffende geval uitkeert.
- Leverancier is niet aansprakelijk voor enige indirecte schade van Afemer, waaronder mede begrepen immateriële schade, bedrijfs- of milieuschade of gevolgschade.
- Afemer verliest diens rechten jegens Leverancier, is voorts aansprakelijk voor alle schade en vrijwaart Leverancier tegen iedere aanspraak van derden ter zake van schadevergoeding indien en voor zover:
 - Voormelde schade is ontstaan door ondeskundig en/of met instructies, adviezen, gebruiksaanwijzingen of handelingen van Leverancier strijdig gebruik en/of ondeskundige bewaring van de geleverde Producten;
 - Voormelde schade is ontstaan door fouten, onvolledigheden of onjuistheden in gegevens, materialen, informatiedragers e.d. die door of namens Afemer aan Leverancier zijn verschaft en/of voorgeschreven.
- De in deze voorwaarden opgenomen beperkingen van de aansprakelijkheid voor directe schade gelden niet indien de schade te wijten is aan opzet of grove schuld van de Leverancier of zijn ondergeschikten.
- De afemer vrijwaart de Leverancier voor alle aanspraken van welke aard dan ook die derden jegens de Leverancier geldend mochten maken ter zake van geleden of te lijden schade die verder gaat dan de aansprakelijkheid van de Leverancier conform dit artikel, daaronder begrepen, doch daartoe niet beperkt, de situatie dat Afemer in staat van faillissement geraakt.
- Leverancier is in geval van het niet of niet tijdig nakoming van zijn verplichting uit enige overeenkomst slechts, naar keuze van Leverancier, gehouden tot hetzij (I) het opnieuw leveren van de geleverde producten, hetzij (II) het voor de betreffende leverantie of een gedeelte daarvan crediteren aan Afemers, hetzij (III) het in overleg met Afemer annuleren van de overeenkomst.

Art. 15. Overmacht

- Indien een geval van overmacht zich voordoet is de Leverancier gerechtigd de overeenkomst te beëindigen, dan wel de leveringstermijn op te schorten.
- Van overmacht aan de zijde van de Leverancier is sprake, indien de Leverancier na het

sluiten van de koopovereenkomst verhinderd wordt aan zijn verplichtingen uit deze overeenkomst of aan de voorbereiding daarvan te voldoen ten gevolge van oorlog, oorlogsgevaar, burgeroorlog, terrorisme, oproer, molest, brand, waterschade, overstroming, werkstaking, bedrijfsbezetting, uitsluiting, in- en uitvoerbelemmeringen, overheidsmaatregelen, defecten aan machinerieën, storingen in de levering van energie, alles zowel in het bedrijf van de Leverancier als bij derden, van wie de Leverancier de benodigde materialen of grondstoffen geheel of gedeeltelijk moet betrekken, evenals bij opslag of gedurende transport, al dan niet in eigen beheer, en voorts door alle overige oorzaken, buiten de schuld of de risicosfeer van de Leverancier ontstaan.

- Indien een geval van overmacht van tijdelijk aard zich voordoet is de Afemer bevoegd de overeenkomst te annuleren of op te schorten. Bij beëindiging van de overeenkomst heeft de Afemer slechts recht op vergoeding van de door hem gemaakte kosten.
- Indien de overmacht intreedt, terwijl de overeenkomst reeds ten dele is uitgevoerd, heeft de Afemer indien door overmacht de resterende levering meer dan zes maanden vertraagd wordt, de bevoegdheid om hetzij het reeds afgeleverde gedeelte van de goederen te behouden en de daarvoor verschuldigde koopsom te voldoen, hetzij de overeenkomst ook voor het reeds uitgevoerde gedeelte als beëindigd te beschouwen onder verplichting hetgeen hem reeds geleverd was naar de Leverancier in dezelfde kwaliteit terug te zenden voor rekening en risico van Afemer, indien de Afemer kan aantonen, dat het reeds afgeleverde gedeelte van de goederen door de Afemer niet meer doeltreffend kan worden gebruikt ten gevolge van het niet afleveren van de resterende goederen.

Art. 16. Ontbinden en opschorten

- Leverancier is bevoegd de nakoming van de verplichting op te schorten en/of de overeenkomst te ontbinden, indien:
 - Afemer de verplichting uit de overeenkomst niet of niet volledig nakomt.
 - Na het sluiten van de overeenkomst Leverancier ter kennis gekomen omstandigheden goede grond geven te vrezen dat de Afemer de verplichting niet zal nakomen. In geval er goede grond bestaat te vrezen dat de Afemer slechts gedeeltelijk of niet behoorlijk zal nakomen, is de opschorting slechts toegelaten voor zover de tekortkoming haar rechtvaardigt.
 - Afemer bij het sluiten van de overeenkomst verzoekt is zekerheid te stellen voor de voldoening van zijn verplichtingen uit de overeenkomst en deze zekerheid uitblijft of onvoldoende is. Zodra zekerheid is gesteld, vervalt de bevoegdheid tot opschorting, tenzij deze voldoening daardoor onredelijk is vertraagd.
- Voorts is Leverancier bevoegd de overeenkomst te (doen) ontbinden indien zich omstandigheden voordoen welke van dien aard zijn dat nakoming van de overeenkomst onmogelijk is of naar maatstaven van redelijkheid en billijkheid niet langer kan worden gevergd, dan wel indien zich anderszins omstandigheden voordoen welke van dien aard zijn dat ongewijzigde instandhouding van de overeenkomst in redelijkheid niet mag worden verwacht.

Art. 17. Intellectuele eigendom en auteursrecht

- Overnemerd het overigens in deze algemene voorwaarden bepaalde, behoudt de Leverancier zich de rechten en bevoegdheden voor die gebruiker toekomen op grond van het intellectuele eigendomsrecht, waaronder, doch niet uitsluitend het Auteursrecht.
- Het is de Afemer niet toegestaan veranderingen in de zaken te brengen, tenzij uit de aard van de geleverde anders volgt of schriftelijk met Leverancier anders is overeengekomen.
- Alle door Leverancier verstrekte stukken, zoals ontwerpen, adviezen, rapporten, tekeningen, software enz., zijn uitsluitend bestemd om te worden gebruikt door de Afemer en mogen niet zonder door hem zonder voorafgaande toestemming van Leverancier worden veeleuvoudigd, openbaar gemaakt, of ter kennis van derden gebracht, tenzij uit de aard van de verstrekte stukken anders voortvloeit.
- De Leverancier behoudt het recht van eigendom van de verstrekte stukken zoals tekeningen, films, software enz., ongeacht of deze aan de Afemer of aan derden ter hand zijn gesteld, tenzij anders is overeengekomen.
- Alle door de Leverancier eventueel verstrekte stukken, zoals ontwerpen, schetsen, tekeningen, films, software, (elektronisch) bestanden enz., zijn uitsluitend bestemd om door de Afemer te worden gebruikt en mogen niet door hem zonder voorafgaande toestemming van de Leverancier worden veeleuvoudigd, openbaar gemaakt of ter kennis van derden worden gebracht, tenzij uit de aard van de verstrekte stukken anders voortvloeit.
- De Leverancier behoudt het recht de eventueel door de uitvoering van de werkzaamheden toegenomen kennis voor andere doeleinden te gebruiken, voor zover hierbij geen vertrouwelijke informatie ter kennis van derden wordt gebracht.

Art. 18. Nietige en vernietigde bepalingen

- Indien één of meer bepalingen van deze algemene voorwaarden nietig blijken te zijn of door de rechter vernietigd worden, behouden de overige bepalingen van deze algemene voorwaarden hun gelding en rechtskracht.
- Partijen zullen over de nietige of vernietigde bepaling(en) overleg voeren teneinde een vervangende regeling te treffen waarbij zoveel mogelijk het doel en de strekking van de nietige of vernietigde bepaling(en) in acht worden genomen. Deze vervangende regeling laat de overige bepalingen van de algemene voorwaarden onverlet.

Art. 19. Toepasselijke recht en jurisdictie

Deze overeenkomst is onderworpen aan het Nederlands recht, met uitsluiting van de bepalingen van het Weens Koopverdrag.

Art.20. Geschillen

- Indien naar aanleiding van hun overeenkomst dan wel van een nadere overeenkomst en andere handelingen in samenhang met de onderhavige overeenkomst een geschil tussen partijen ontstaat ten aanzien van Producten van Leverancier, zullen partijen eerst onderling in overleg treden om tot een oplossing te komen. Een geschil over Producten van Leverancier is aanwezig indien Afemer middels aangetekend schrijven aan de wederpartij meldt dat dit het geval is.
- Indien een geschil als bedoeld in lid 1 niet in onderling overleg opgelost kan worden, zullen partijen gezamenlijk een mediator opdracht geven om hen bij de oplossing van het geschil terzijde te staan. Indien partijen omtrent de benoeming van de mediator niet binnen drie weken nadat een geschil is ontstaan tot overeenstemming kunnen komen, zal de voorzitter van het Nederlands Mediation Instituut worden gevraagd een bindende aanbeveling te doen. De kosten van deze bemiddeling komen gelijklijk voor rekening van partijen.
- Indien het onmogelijk is gebleken een geschil als bedoeld in lid 1 op te lossen met behulp van mediation, zal het geschil worden beslecht door de daartoe bevoegde rechter van de Rechtbank te Arnhem.
- Onverlet het vorenstaande heeft Leverancier het recht om een geschil, indien zijns inziens de aard van het geschil daartoe aanleiding geeft, rechtstreeks aan het oordeel van de daartoe bevoegde rechter van de rechtbank te Arnhem te onderwerpen.

Deze algemene voorwaarden zijn bij de Kamer van Koophandel te Arnhem gedeponeerd onder het nummer 11053542

Stand: 27 februari 2017

[illegible]

[illegible]

Contactdetails

Klantenservice

Neem voor offertes, orders, documentatie en monstermateriaal contact op met onze verkoopafdeling. U kunt ons bereiken maandag tot en met donderdag van 08.00 tot 17.00 uur en op vrijdag tot 16.00 uur via onderstaande contactgegevens:

Tel: +32 (0) 14 23 60 93

Fax: +32 (0) 14 42 72 21

email: infoPIR@kingspaninsulation.be

De fysische en chemische eigenschappen van Kingspan Insulation N.V. producten vertegenwoordigen gemiddelde waarden, verkregen in algemeen geaccepteerde testmethoden en zijn onderhevig aan normale productietoleranties. Kingspan Insulation N.V. behoudt zich het recht om productspecificaties zonder voorgaande kennisgeving te wijzigen. De informatie, technische details, de bevestigingsvoorschriften etc. die in de desbetreffende documentatie zijn genoemd worden in goed vertrouwen afgegeven en zijn in overeenstemming met de door Kingspan Insulation N.V. bedoelde toepassing. Aan de afbeeldingen in dit document kunnen geen rechten worden ontleend. De afbeeldingen zijn bedoeld om een globale indruk te geven van het uiterlijk van de producten en tonen één van de verschillende toepassingsmogelijkheden. Kingspan Insulation N.V. garandeert niet dat de getoonde toepassingen toegestaan zijn volgens de geldende (plaatselijke) regelgeving. Verifieer aanbevelingen voor applicatie met de daadwerkelijke behoeften, geldende specificaties en regelgeving. Voor ieder andere applicatie of condities bij gebruik van onze isolatiematerialen dient u advies in te winnen bij Kingspan Insulation N.V. Raadpleeg onze technische service indien de toepassing of condities afwijken van de toepassingen vermeld in de documentatie. Controleer bij onze marketingafdeling of de door u gebruikte documentatie de laatst uitgegeven versie is.



Kingspan Insulation N.V.

Visbeekstraat 24, 2300 Turnhout, België

www.kingspaninsulation.be