



Les matériaux EQUITONE ont un rayonnement naturel et authentique. La richesse de leurs teintes confère du caractère à chaque projet de construction ou de rénovation.

Revêtement de façade EQUITONE

Façades de caractère

Un endroit où vous vous sentez bien, qui respire la quiétude.
Un endroit qui vous fait plaisir, où vous croquez la vie à pleines dents. C'est votre foyer.

Chacun conçoit sa maison différemment. Elle reflète la personnalité de son propriétaire. Le revêtement de façade d'EQUITONE vous aide à donner du caractère à votre maison. EQUITONE a déjà fait de nombreuses maisons des foyers chers au cœur de leurs occupants.

« Pur plaisir sans souci »

Un matériau durable

Un matériau aussi fin que du verre, aussi dur que de la pierre, aussi fort que du béton et aussi universel que du bois... c'est le fibres-ciment d'EQUITONE.

Le fibres-ciment est fait de fibres de bois et de textile mélangées à du ciment, du calcaire et du sable. Cette combinaison confère au fibres-ciment des propriétés uniques : durable, solide, au look sans pareil.



Résistant aux intempéries les plus rudes
-
Aucune pourriture ni aucune moisissure



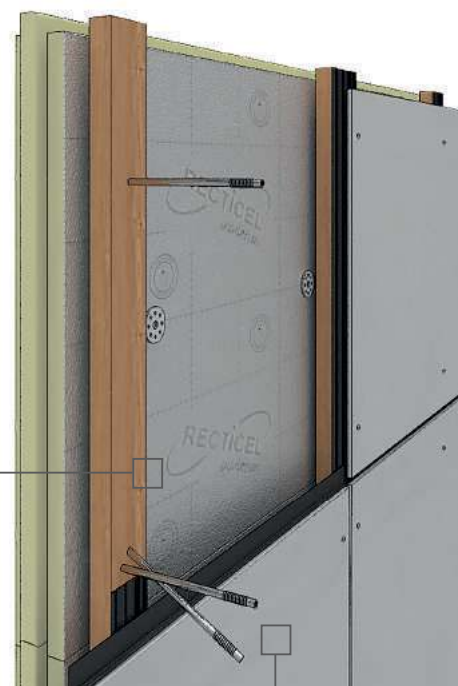
Entretien limité
-
Aucune peinture nécessaire



Une plaque robuste
-
Une maison dans laquelle on peut vivre

« Ma maison
vous abrite du froid,
de la pluie et du vent »

La technique de la façade-rideau ventilée a été appliquée pour la première fois en Scandinavie il y a plusieurs siècles. La façade-rideau légère est ancrée à la structure de construction. Ce procédé présente un double avantage : le revêtement de façade protège votre maison contre la pluie et reflète la chaleur du soleil. La ventilation naturelle du revêtement de façade fait en sorte que votre maison reste toujours sèche.



Vous pouvez choisir le mode de fixation de la plaque : vissage visible ou collage invisible

Pour rénovation et nouvelle construction

Une façade en EQUITONE convient pour les projets de construction et de rénovation. EQUITONE s'adapte à chaque système de construction en raison du poids léger du revêtement de façade et du montage bien étudié de la façade-rideau.



Avant



Après

Isolation au choix

Une façade-rideau EQUITONE vous permet d'isoler votre maison comme vous le voulez. Le système prévient la formation de ponts thermiques. Vous choisissez vous-même l'épaisseur de l'isolation et EQUITONE revêtira parfaitement votre façade peu énergivore.

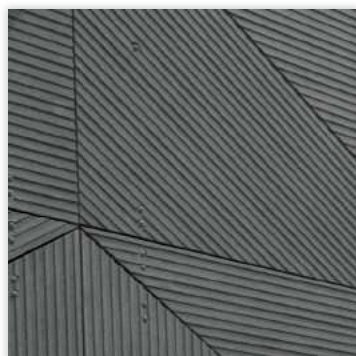
« Donnez libre cours
à votre créativité »

Aménagez votre maison selon vos souhaits

En fait, c'est très simple. Parce que les possibilités sont infinies avec le revêtement de façade EQUITONE.

Vous apportez l'inspiration, nous fournissons le matériel.

Vous souhaitez un ensemble compact aux lignes épurées ou une mosaïque de formes ? Une touche ludique ? Une combinaison de couleurs ? Une façade rythmée à l'horizontale ou à la verticale ? Ou tout cela à la fois ? Nos grandes plaques de façade constituent les pièces du puzzle avec lesquelles vous réalisez votre concept. Ne vous laissez pas brider par la grandeur ou la forme. Tout est possible.



« Le secret se situe
dans les
combinaisons »

Splendide avec d'autres matériaux

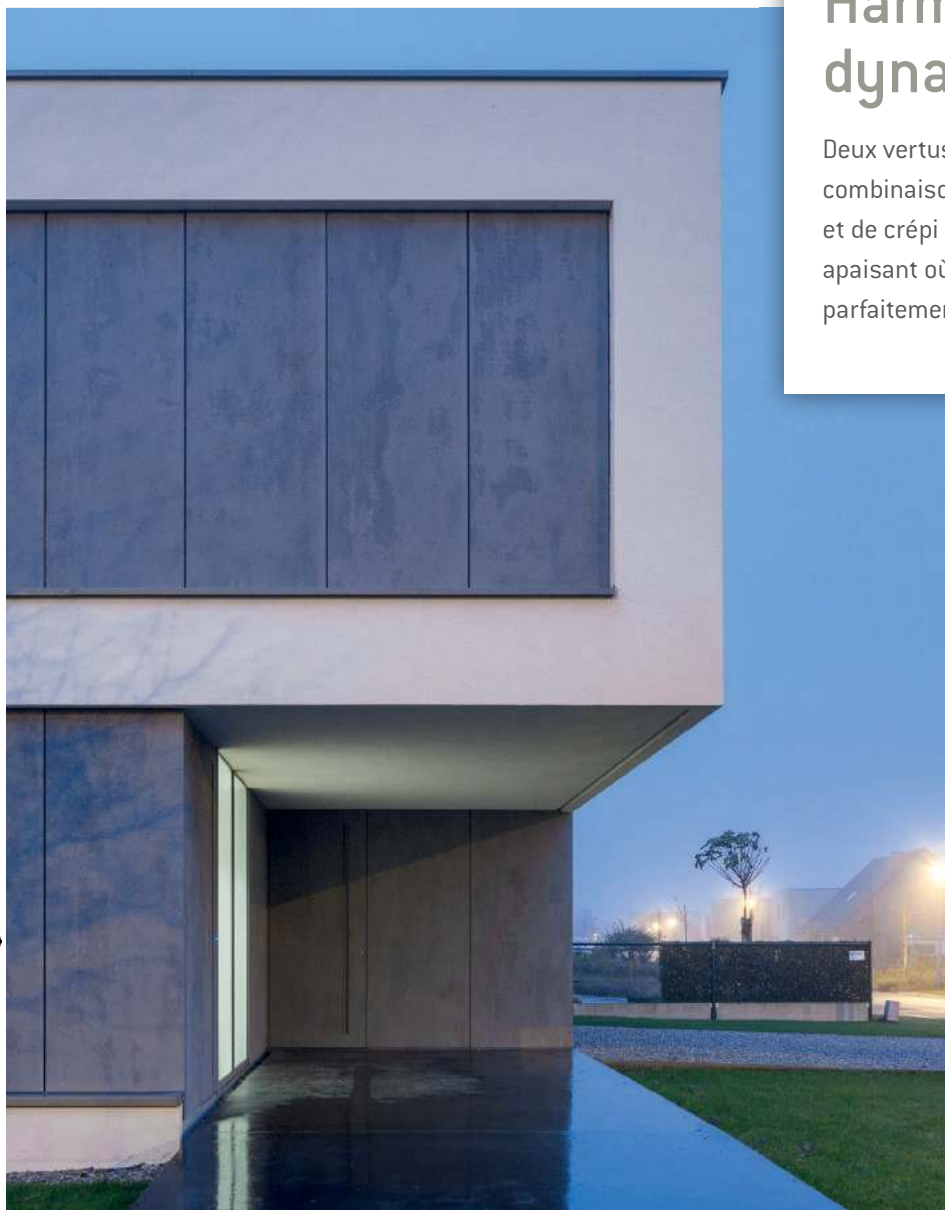
Une maison reflète votre personnalité. Mais impossible de la résumer à un mot. En combinant le revêtement de façade EQUITONE avec d'autres matériaux, vous pouvez concevoir votre maison en toute liberté.

Le rayonnement naturel d'EQUITONE se combine avec la brique dans un jeu fascinant. Le bois et le plâtre sont également les partenaires idéaux des looks épurés des plaques de façade de la gamme EQUITONE.



Harmonieux et dynamique

Deux vertus qui décrivent le mieux la combinaison de plaques de façade grises et de crépi blanc. Un ensemble sobre et apaisant où les baies vitrées s'intègrent parfaitement.





Architecte : Architectenbureau Van Biervliet
Bureau d'études : Stabitec
Projet : B-8370 Blankenberge



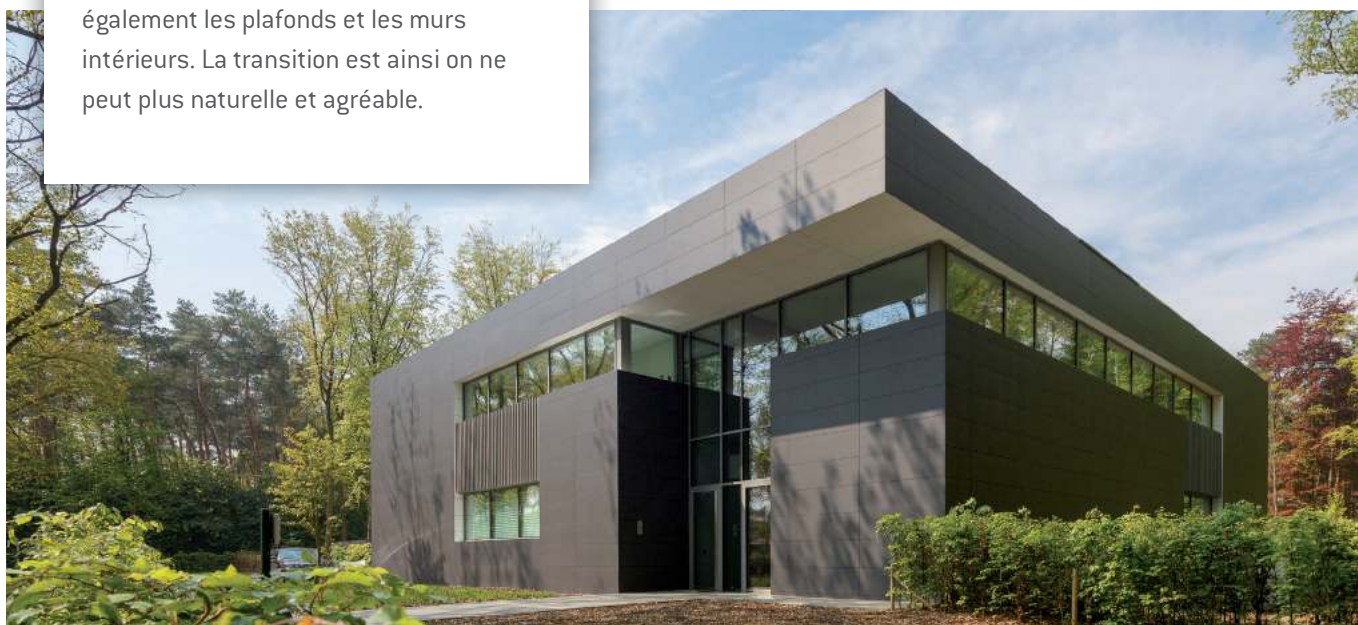
EQUITONE [tectiva]
Couleur TE 20

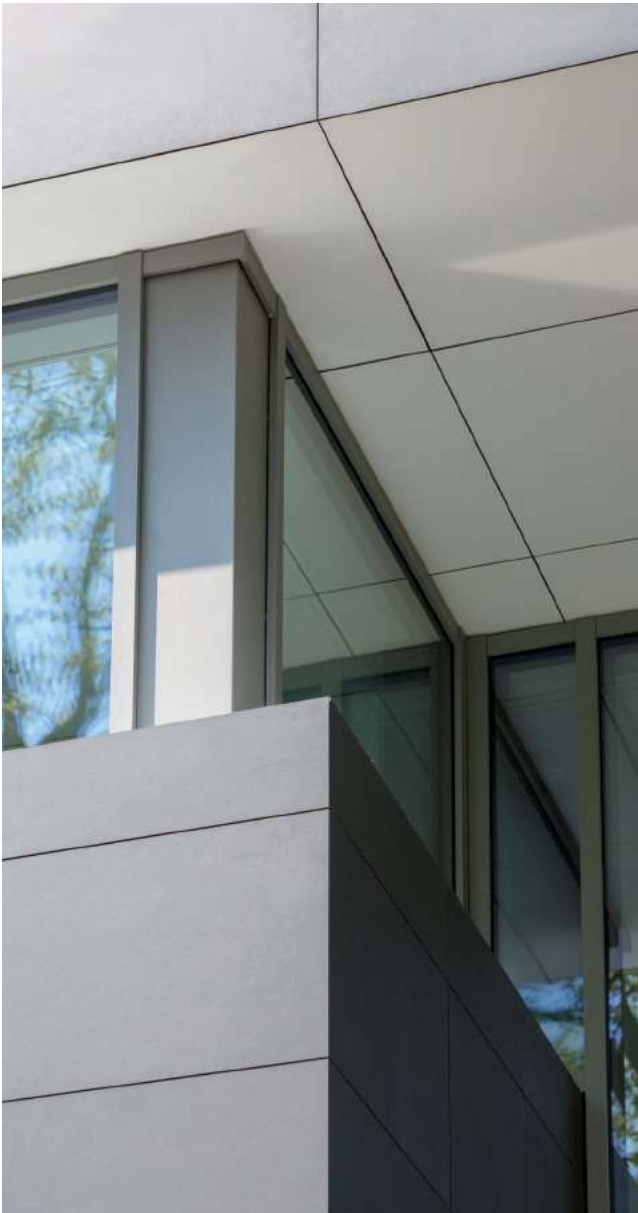


Noir sur blanc

L'architecture sobre assure une belle cohérence aux volumes. La maison produit un jeu de surfaces balisé, encore renforcé par l'alternance du noir et du blanc.

Les plaques de façade noires cernent l'extérieur de la maison. Côté jardin, tout est blanc. L'extérieur est blanc mais également les plafonds et les murs intérieurs. La transition est ainsi on ne peut plus naturelle et agréable.





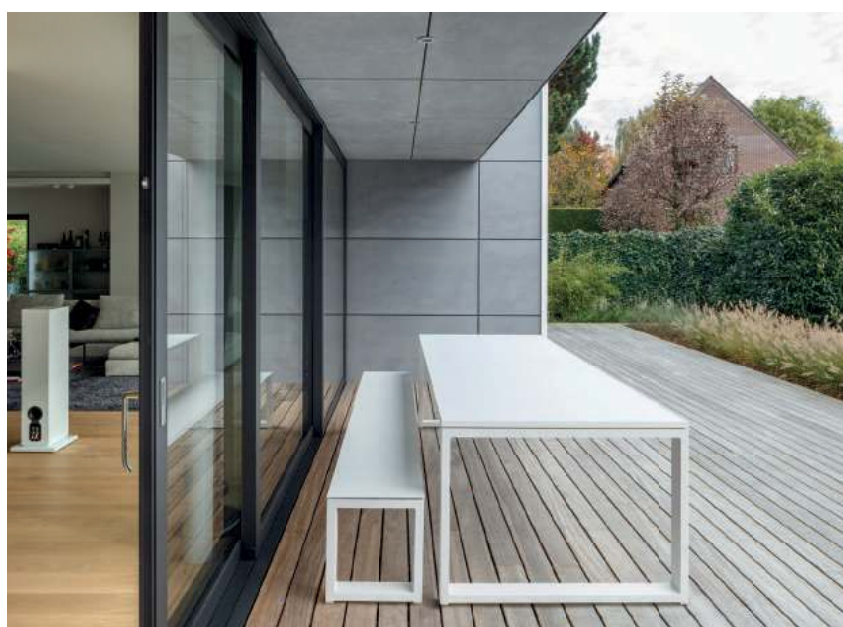
Architecte : EX-IT Architectuur
Projet : B-9100 Sint-Niklaas

	
EQUITONE [natura] Couleur N 251	EQUITONE [pictura] Couleur PW 141



Un nouveau look

Donner un nouveau look à une maison existante ? C'est possible ! La combinaison d'EQUITONE [tectiva] à l'étage inférieur et des ardoises Eternit Alternat à l'étage supérieur produit ce rayonnement moderne. Avec ses grandes fenêtres et ses lignes pures, cette villa est comme habillée de neuf.



Architecte : Patrick Kinsoen
Projet : B-1780 Wemmel



EQUITONE [tectiva]
Couleur TE 20

EQUITONE, revêtement de façade résistant à l'eau, aux intempéries et au vent



Photographie : Marian Sprekeler et woningfotograaf.nl

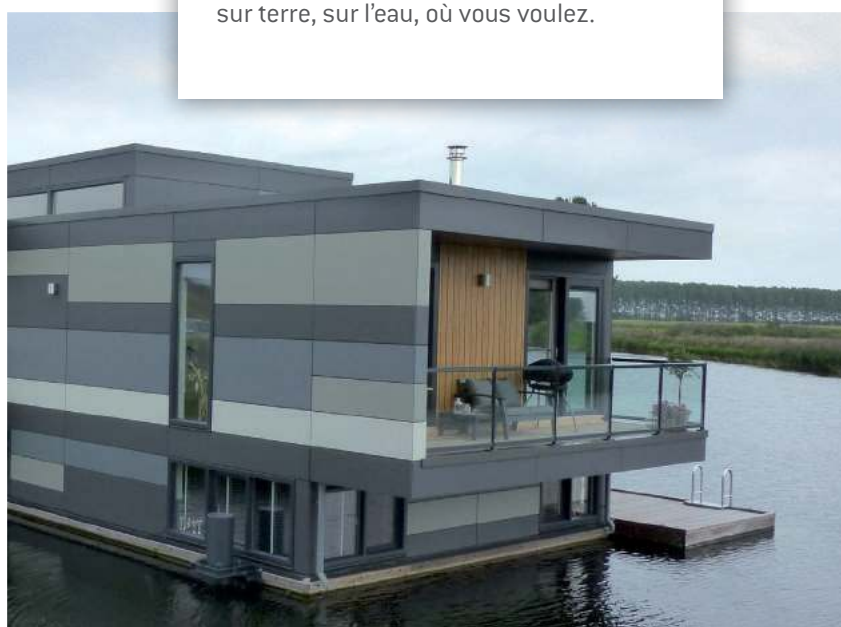




Maisons flottantes

Grands rectangles, petits carrés.
Comme des pièces de puzzle, ils
s'emboîtent pour former un ensemble.
Le jeu des couleurs donne à chaque
maison un caractère qui lui est propre.

Ces maisons flottantes sont un cas
d'école de la polyvalence d'EQUITONE :
sur terre, sur l'eau, où vous voulez.



Architecte : Attika Architekten

Projet : NL-8321 MN Urk

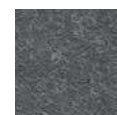
EQUITONE [natura]



Couleur N 154



Couleur N 250



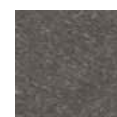
Couleur N 281



Couleur N 251



Couleur N 412



Couleur N 972

EQUITONE
Fibre cement facade materials





Dialogue avec l'environnement

Cette maison singulière forme un ensemble étonnant avec le paysage. Les plaques de façade gris clair créent l'harmonie avec la nature. Tout en étant animées par le jeu de lignes original et ludique. Une interaction surprenante de lignes horizontales qui fait ressortir la maison dans son environnement immédiat.



Architecte : denc ! studio -
Delphine Deceuninck & Bart Cobbaert
Projet : B-9750 Zingem



EQUITONE [tectiva]
Couleur TE 20

Combiner à l'infini

Cette maison démontre la polyvalence d'EQUITONE. Un jeu de lattes en bois verticales avec des plaques de façade placées à l'horizontale. Les deux matériaux se complètent ainsi joliment. Les doux dégradés de couleurs naturelles, propres à EQUITONE [tectiva], sont parfaitement assortis au naturel du bois.





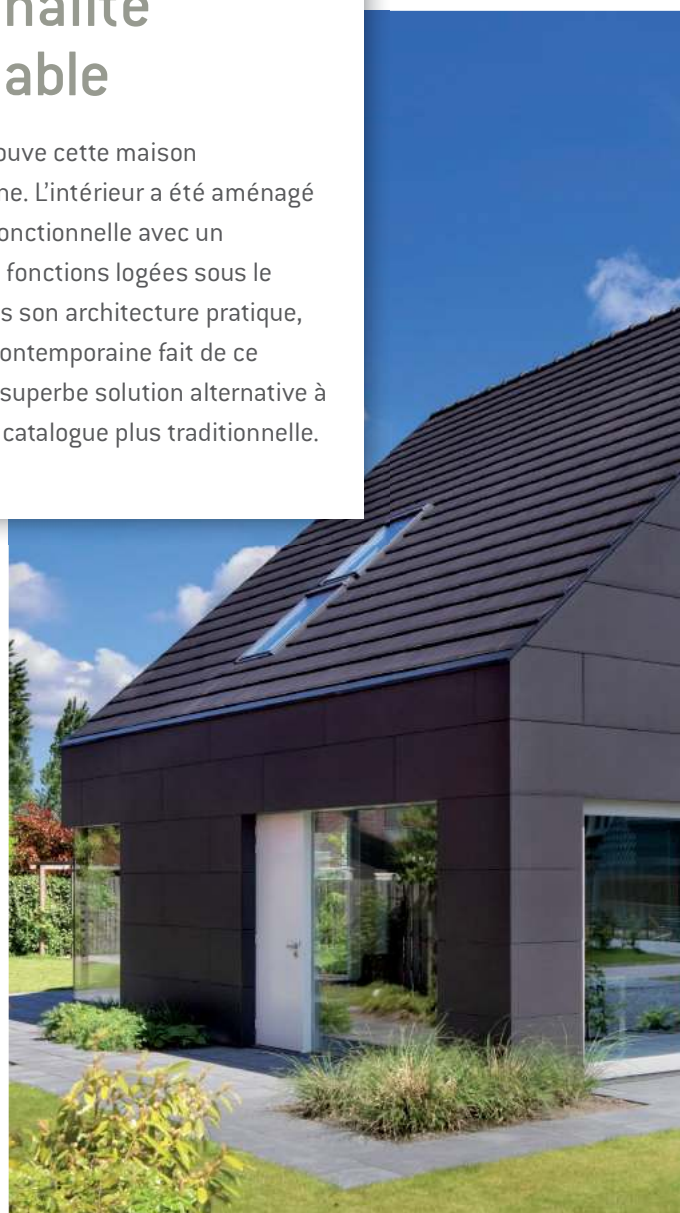
Architecte : Cédric Beck
Projet : B-4821 Andrimont

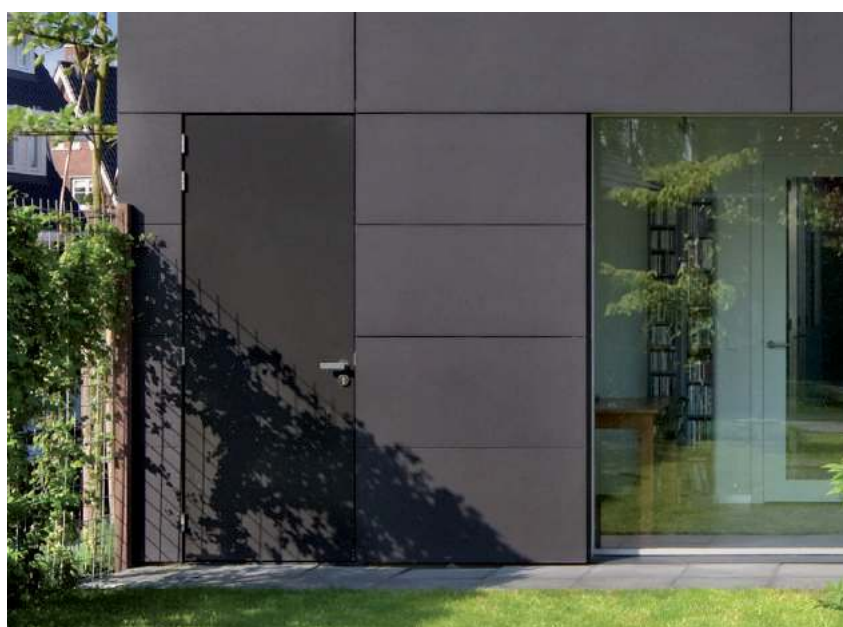


EQUITONE [tectiva]
Couleur TE 20

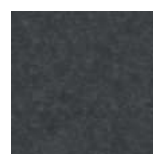
L'originalité abordable

Comme le prouve cette maison contemporaine. L'intérieur a été aménagé de manière fonctionnelle avec un maximum de fonctions logées sous le haut toit. Mais son architecture pratique, évidente et contemporaine fait de ce concept une superbe solution alternative à la maison de catalogue plus traditionnelle.





Architecte : Van Rooijen Architecten bna
Projet : NL-3543 HD Utrecht

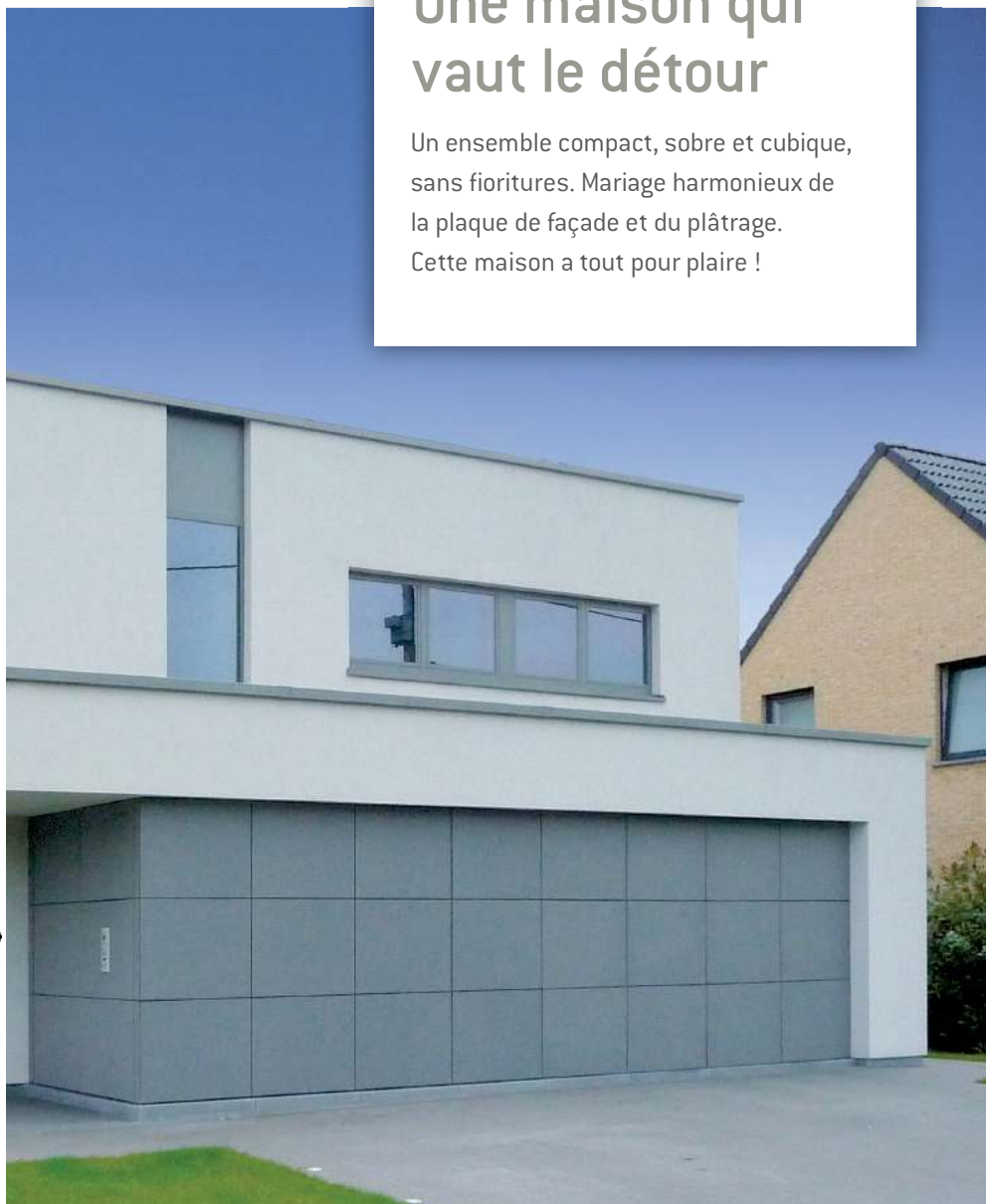


EQUITONE [natura]
Couleur N 073



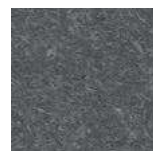
Une maison qui vaut le détour

Un ensemble compact, sobre et cubique, sans fioritures. Mariage harmonieux de la plaque de façade et du plâtre. Cette maison a tout pour plaire !



Architecte : www.m-ar-s.be

Projet : B-1730 Asse



EQUITONE [natura]
Couleur N 281

A man and a woman are sitting closely together on a couch, looking at a tablet held by the woman. The man is leaning over her, pointing at the screen. They both have pleasant expressions. The man is wearing a grey cardigan over a white shirt, and the woman is wearing a light grey sweater. The background is a soft-focus indoor setting.

« Un échantillon de couleur
commandé de chez vous »



Commandez en ligne votre échantillon de couleur gratuit

Vous envisagez un projet ? Demandez un échantillon de couleur gratuit sur notre site Internet. Nous vous enverrons directement à domicile l'échantillon de couleur dans le matériau et la couleur de votre choix. Vous pourrez ainsi, en toute tranquillité, choisir la bonne couleur pour votre maison.

www.eternit.be/equitone 

Vous trouverez sur notre site Internet toutes les informations nécessaires pour bien choisir la configuration de votre maison. Il propose des échantillons de couleur gratuits et présente également des guides de placement pratiques et d'autres informations techniques.

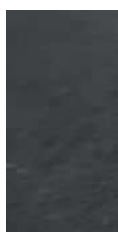
Vous préférez faire appel à un homme de métier pour le placement ? Sur notre site Internet, vous trouverez les coordonnées de nos placeurs ainsi que celles de nos distributeurs.

Choisissez le matériau qui vous convient



EQUITONE [linea]

- Lignes puissantes
- Rainures profondes
- Teintée dans la masse



EQUITONE [tectiva]

- Nuances de couleurs vivantes
- Surface poncée
- Teintée dans la masse



EQUITONE [materia]

- Dégradés naturels
- Sensation de velours
- Teintée dans la masse



EQUITONE [natura]

- Dessin subtil
- Finition mate
- Teintée dans la masse



EQUITONE [pictura]

- Couleurs homogènes
- Surface ultramate
- Revêtement ultradur

