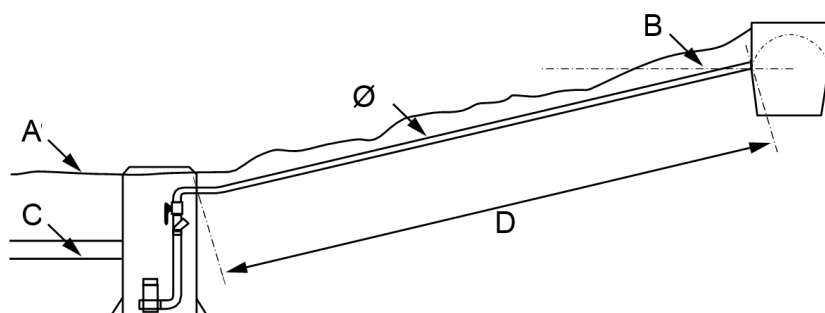


Project:

Contact: Datum:

Parameters voor de studie van een pompstation

De uitvoering van een geprefabriceerd pompstation gemaakt van PE vergt een bijzondere studie. We hebben daarom een computerprogramma ontwikkeld waarmee het mogelijk is heel snel de kenmerken van het station te definiëren.



Soort water te verpompen

- Afvalwater
 - Septische put aanwezig? ja / nee
 - Type + aantal toestel
 -
 -
 -
 - Type gebouw:
 - Openbaar Scholen, restaurant
 - Woning,, kantoor
- Regenwater
 - Parking aantal m²:.....
 - Dak aantal m²:.....

Debiet:

Of aantal gebruikers:.....

Electrische voeding

- Driefasig 3 x 400 V
- Monofasig 2 x 230 V

Aantal pompen (1 of 2)

- Eenvoudig hoogwater alarm? ja / nee
(eenvoudige akoestisch alarmsignalering, welke functioneert d.m.v. vlotter, 230v stroomtoevoer)
- Pompsturing? ja / nee
(akoestisch alarmsignalering thermische beveiliging pompen, hoogwater alarm, fasefout)
- GSM module? ja / nee
(alarmen worden via gsm-module doorgestuurd – excl. SIM-kaart)
- Vaste opstelling (incl. voetbocht en geleidestangen)? ja / nee
(bij losse opstelling kunnen pompen verwijderd worden via 3-delige koppeling in persleiding)

Hoogtematen (zie bovenstaand schema)

- A. Niveau van het terrein.....
- B. Niveau van het hoogste punt.....
- C. Niveau van de aanvoerleiding.....
- D. Lengte persleiding.....
- E. Diameter persleiding.....
(indien gekend)