

DESCHACHT INFO

ALLES VOOR DE VAKMAN | JANUARI • FEBRUARI • MAART | EDITIE 1 | 2026

Samen bouwen aan vooruitgang

Groei is onze richting, de toekomst ons doel.



INTRO ACTIE

2026 is aangebroken en alle voorbereidingen zijn afgerond, het is tijd voor concrete actie bij Deschacht!

In de vorige nieuwsbrieven hebben we u onze eerste 3 waarden van Deschacht beschreven, vandaag herhalen we ze alle 4 hiernaast. 1 beeld, 4 waarden en onze missie kristalhelder. Deschacht staat voor impact en verandering in de bouwsector. Meer dan ooit tevoren gaan we in 2026 dat bewijzen, elke dag. Door de partnerkeuzes die we maken, de technologie die we omarmen, het nationale netwerk dat we verder uitwerken, ...

Tegen de zomer opent ons twaalfde filiaal in Marche-en-Famenne, de vergunningsaanvraag voor Waver, nummer 13 is lopende.

Veel leesplezier en we houden jullie op de hoogte.

Jo Verfaellie | Gedelegeerd bestuurder



Bij Deschacht geloven we dat echte vooruitgang begint met een duidelijke richting. Elke dag opnieuw bouwen we – samen met onze klanten, partners en medewerkers – aan een bouwsector die slimmer, efficiënter en toekomstgerichter wordt. Onze nationale dekking, onze specialisaties en onze oplossingen op maat maken het verschil, maar het zijn onze mensen die onze identiteit écht vormgeven. Daarom kozen we vier kernwaarden die vertellen wie we zijn en waar we voor staan.

- **Klantgericht**, omdat elke werf, groot of klein, ons herinnert aan wie ons vertrouwen geeft om te blijven bouwen.
- **Groei-georiënteerd**, omdat we nieuwsgierig zijn naar wat morgen brengt en kansen zien waar anderen nog twijfelen.
- **Gedreven**, omdat de energie en 'hevigheid' van onze mensen ons elke dag vooruitstuwt, zelfs als het even schuurt.
- **Respectvol**, omdat we geloven dat je alleen kan winnen door correct samen te werken – met collega's, klanten, leveranciers én met zorg voor onze materialen en processen.

Deze waarden verbinden ons, sturen onze keuzes en tonen onze ambitie. Ze maken Deschacht tot wat we willen zijn: een betrouwbare Belgische bouwpartner die ontzorgt, innoveert en levert volgens afspraak – vandaag, morgen en ver daarna.



WERFREPORTAGE

Een huzarenstukje in drinkwatertransport

Aan de Grote Baan in Hulshout wordt momenteel een indrukwekkend drinkwaterproject uitgevoerd in opdracht van Pidpa. Het project omvat de plaatsing van 8 kilometer nieuwe drinkwaterleidingen, een traject dat werd toegewezen aan Canalco, specialist in ondergrondse nutsinfrastructuur. Voor de levering van de hoogwaardige leidingen vertrouwt Canalco op Deschacht.

Topkwaliteit leidingen

Voor de realisatie wordt gewerkt met HDPE 100RC leidingen, diameter 560 (!) die uitblinken door hun sterkte, betrouwbaarheid en lange levensduur. In een project van deze omvang zijn kwaliteit en strenge keuringen van het materiaal essentieel.

“De reactiviteit en service van Deschacht zijn een echte meerwaarde in dit project. De samenwerking met Jeroen Walgraeve, Business Unit Manager Nutsleidingen, verloopt bijzonder vlot,” aldus Olivier De Bleser van Canalco.

Innovatieve aanleg met horizontaal gestuurde boringen

In totaal worden er 14 boringen uitgevoerd met behulp van Horizontal Directional Drilling (HDD). Deze sleufloze techniek biedt een oplossing in omstandigheden waar klassieke grondwerken niet haalbaar zijn, zoals in stadscentra, onder snelwegen of spoorwegen. HDD past bovendien perfect binnen het “minder-hinder”-beleid dat steeds meer gemeentebesturen voeren.

De eerste boring in Hulshout is meteen een technisch hoogstandje: 740 meter sleufloos boren – een huzarenstukje dat de expertise van Canalco in de kijker zet.

HDPE-leidingen zijn hier het materiaal bij uitstek dankzij hun hoge buigzaamheid en weerstand tegen trekkrachten. Deschacht levert bovendien een breed assortiment aanvullende producten zoals mantelbuizen en kabelbeschermbuizen, die perfect inspelen op de noden van dit soort projecten.

Canalco: ervaren partner in nutsinfrastructuur

Canalco, opgericht in 1969, beschikt over jarenlange ervaring in de aanleg van ondergrondse leidingen en nutsvoorzieningen. Naast klassieke aanlegmethodes, beheerst Canalco ook de modernste sleufloze technieken en werkt het samen met betrouwbare partners voor grondverzet en specifieke boringen.

HDPE-drukleidingen voor drinkwater – gekeurd voor Vlaanderen

Deschacht verdeelt HDPE-drukleidingen voor drinkwatertransport die gecertificeerd zijn door Aquaflanders. Deze keuring bevestigt dat de leidingen voldoen aan de kwaliteits- en normvereisten van de Vlaamse drinkwatersector. De leidingen zijn beschikbaar in PE100 en PE100 RC, zwart met blauwe streep, en geschikt voor diverse drukklassen.



Meer info over nutsleidingen? Contacteer Jeroen Walgraeve via jeroen.walgraeve@deschacht.eu of via 0497/58 88 61.

Kacmarek Deschacht levert deze leidingen in exclusiviteit van Kacmarek, een Europese fabrikant met bijna 40 jaar ervaring en negen moderne HDPE-productielijnen, wat kwaliteit en leveringszekerheid garandeert.



Naam: Canalco
Locatie: Langdorp
Activiteit: specialist in ondergrondse nutsinfrastructuur

8 KM DRINKWATERLEIDING



Meer info over HDPE-leidingen



HEMELWATERVERORDENING

Vlaams hemelwaterbeleid

OMZENDBRIEF 25/02: PRAKTISCH KADER VOOR HEMELWATERBEHEER



In begin december 2025 verscheen omzendbrief 25/02, die toelichting geeft bij de toepassing van de gewestelijke stedenbouwkundige verordening hemelwater (GSV Hemelwater), met name bij afwijkingvragen voor residentiële gebouwen. Vlaanderen wil hiermee duidelijkheid en uniformiteit brengen voor vergunningverleners en initiatiefnemers, zonder de kernambitie van het hemelwaterbeleid uit het oog te verliezen: regenwater maximaal ter plaatse houden.

Bij Deschacht volgen we deze evoluties van dichtbij. Regelgeving, technische haalbaarheid en duurzaam waterbeheer komen in de praktijk altijd samen op het terrein.

Kader en doel van de omzendbrief

De GSV Hemelwater werd goedgekeurd op 10 februari 2023 en trad in werking op 2 oktober 2023 (voor projecten op openbaar domein vanaf 7 januari 2025). Het Technisch Achtergronddocument v1.2 (CIW, 23 juni 2025) verduidelijkt hoe de verordening praktisch kan worden toegepast. Het document richt zich op architecten, aannemers, vergunningsaanvragers en vergunningverlenende overheden.

Waar het Achtergronddocument vooral focust op hoe aan de verordening te voldoen, biedt omzendbrief 25/02 extra houvast bij veel voorkomende uitzonderingsvragen, vooral voor residentiële projecten. Het doel is uniforme toepassing op het terrein, zonder rigide regels: elke situatie is anders qua bodem, reliëf en perceelsafmetingen.

Basisprincipes en lokale flexibiliteit

Het Vlaamse hemelwaterbeleid blijft helder: hemelwater lokaal infiltreren, bufferen en hergebruiken. De omzendbrief benadrukt dat:

- de verordening in principe volstaat voor kwalitatieve waterhuishouding;
- vergunningverleners alleen strenger mogen optreden bij specifieke lokale waterproblematiek, mits dit goed gemotiveerd is.

Afwijkingen moeten gemotiveerd worden, zowel door de aanvrager als, bij weigering, door de vergunningverlener. Louter verwijzen naar de omzendbrief volstaat niet.

Uitzonderingen en pragmatiek

De omzendbrief benadrukt het pragmatisch omgaan met uitzonderingen. Alternatieve oplossingen die het watersysteem even goed of beter beschermen, moeten toegestaan worden. Voorbeelden:

- Ondergrondse infiltratie is mogelijk wanneer bovengrondse oplossingen technisch, juridisch of ruimtelijk niet haalbaar zijn. Een eenvoudige verwijderbare afdekking (bv. houten terras) wordt nog steeds als bovengronds beschouwd.
- Kleine tuinen:
 - Tot 100 m²: ondergrondse infiltratie kan, eenvoudige motivatie volstaat.
 - Tot 100 m² + groendak (≥50% dakoppervlak, ≥50 l/m² buffer): ondergrondse infiltratie kan achterwege blijven, gemotiveerd verzoek nodig.

→ <50 m²: infiltratie vaak niet haalbaar, uitzondering via gemotiveerd verzoek.

Bij groepswoonbouw of grote projecten kunnen collectieve infiltratievoorzieningen efficiënter zijn dan individuele oplossingen.

Diepte van infiltratievoorzieningen

Standaard wordt gerekend met een maximale diepte van 50 cm, tenzij de gemiddelde hoogste grondwaterstand (GHG) dieper ligt.

Praktisch:

- langdurige metingen zijn vaak omslachtig; beschikbare databanken (DOV Vlaanderen) kunnen gebruikt worden voor onderbouwde schattingen;
- een infiltratievoorziening boven het 80%-betrouwbaarheidsinterval van de GHG wordt als veilig beschouwd;
- bij grote projecten (>1.000 m² afwaterende oppervlakte) en diepere voorzieningen blijven peilmetingen en infiltratieproeven verplicht.

Waterdoorlatende verhardingen

Waterdoorlatende opritten en toegangen mogen een helling tot 5% hebben (i.p.v. 2%). Dit maakt woningen toegankelijk, hoger dan straatniveau en overstromingsveilig.

- Geen verplichting voor aansluiting op infiltratievoorziening onderaan;
- Oppervlakte telt niet mee voor berekening van infiltratievolume;
- Gemotiveerd verzoek vereist.

Vergunningsaanvraag en planlast

Vergunningsaanvragers moeten documenten aanleveren die expliciet in de verordening of normenboeken zijn opgenomen. Extra informatie kan gevraagd worden, maar het niet aanleveren daarvan mag geen onontvankelijkheid veroorzaken. Verdere technische uitwerking gebeurt in de uitvoeringsfase. Zo blijft de planlast in de ontwerpfase beperkt.

Conclusie

Omzendbrief 25/02 biedt praktisch houvast en duidelijkheid, zonder afbreuk te doen aan de kernambitie van de GSV Hemelwater: regenwater maximaal lokaal vasthouden. Ze laat ruimte voor maatwerk, creatieve oplossingen en contextgerichte beoordeling, terwijl de beslissing bij de vergunningverlenende overheid blijft.

Bij Deschacht ondersteunen we ontwerpers, aannemers en overheden met kennis, producten en oplossingen om hemelwaterbeheer praktisch, efficiënt en toekomstgericht in te vullen.



Heb je een concrete vraag?



WERFREPORTAGE

Renovatie plat dak met Supergamma

Voor de renovatie van een appartementsgebouw op de Grote Markt in Boom verzorgde dakwerker HDL Bouw de volledige renovatie van het bestaande platte dak. Het project omvatte 400 m² dakoppervlak, aangevuld met vier lichtkoepels, geplooide zinkwerken en PIR-isolatie voor een performante thermische dakopbouw.

HDL Bouw koos bewust voor de bitumineuze dakrollen uit het Supermerk roofing-assortiment van Deschacht, gekend voor zijn kwaliteit, conformiteit en aantrekkelijke prijs-kwaliteitverhouding.

- **Onderlaag:** SUPERAIR SA – een zelfklevend, dampdrukverdelend membraan.
- **Toplaag:** SUPERGUM+ – een APP-gemodificeerde toplaag met zwarte leislagaferwerking.

Deze dakopbouw voldoet volledig aan de Belgische ATG-norm, is standaard FR volgens Brooft1 (verlijmd en mechanisch bevestigd) en wordt ondersteund door een productgarantie van 10 jaar. Dankzij ruime voorraden en flexibele leveringen kon HDL Bouw vlot doorwerken op de werf in het centrum van Boom, met zicht op de kerk.



KLANT AAN HET WOORD

“Voor projecten in het centrum, is correcte service en stipte levering cruciaal. Dankzij de ondersteuning van onze accountmanager Lexe Van De Perre verliep alles bijzonder vlot. Hij staat altijd klaar met advies en denkt mee over de juiste oplossingen. Die persoonlijke aanpak maakt echt het verschil.”

Bjorn, HDL Bouw



Bedrijf: HDL bouw
Locatie: Bornem
Activiteiten: hellende en platte daken, gevel- en betonherstellingen.



Troeven van het Deschacht Supermerk roofing-assortiment



- ✓ Complete dakopbouw van damp-scherm tot toplaag – APP of SBS.
- ✓ Duurzame, kwalitatieve bitumen geschikt voor kleine en grote projecten.
- ✓ Uitgebreide technische ondersteuning en expertise.
- ✓ Snelle leveringen, op magazijn of rechtstreeks op de werf.



Meer info over dak en gevel regio Antwerpen? Contacteer Lexe Van de Perre via lexe.vandeperre@deschacht.eu of via 0472/77 63 19.

Totaalpartner voor de dakwerker!

Op de werf aan de Verbindingsstraat te Haasrode kwamen expertise en kwaliteit samen. Dakwerkers Kevin Coomans Dakwerken en Stijn Huyghebaert realiseerden hier een indrukwekkend nieuwbouwproject met zowel hellende als platte daken. Hun jarenlange samenwerking werpt duidelijk zijn vruchten af: elk project wordt een toonbeeld van vakmanschap, waarbij hun complementaire kennis perfect samenkomt.



Het hellend dak: een voorbeeld van totaalpartnerschap voor de dakwerker

Het hellend dak van het nieuwbouwappartement onderstreept Deschachts rol als totaalpartner voor de dakwerker. Het volledige pakket aan materialen werd ingezet: van de daktimmer met panlatten, tengellatten en voligeplanken, tot isolatie met minerale wol van Ursa, en de nieuwste dampschermen van Supervap, type Sarking, aangevuld met Superfaçade onderdakfolie. Voor de afwerking van dakkapellen en dakranden werd gebruikgemaakt van Strongpanel HPL-platen. Het dak kreeg zijn finale uitstraling met een combinatie van Koramic Actua 10 dakpan-

nen en Tecta Smooth kunstleien, afgewerkt met zink type noir voor de afvoerbuizen en goten.

Dit project toont duidelijk hoe een doordachte samenwerking tussen vakmannen en een totaalpartner als Deschacht resulteert in een hoogwaardig en esthetisch afgewerkt resultaat. Van isolatie tot dakbedekking en afwerking, alles werd vakkundig geïntegreerd, met oog voor duurzaamheid en esthetiek.

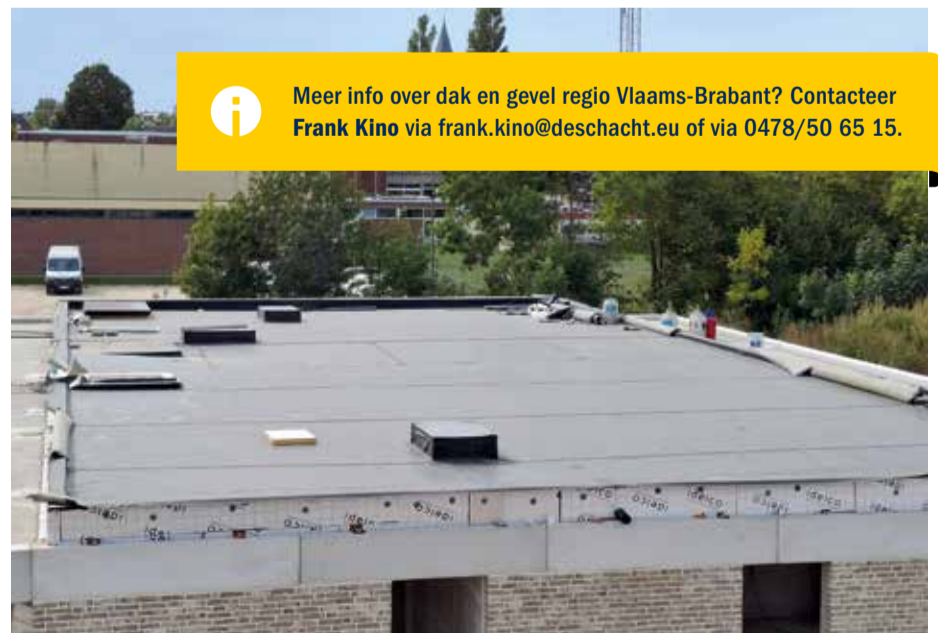
Een mooi voorbeeld van hoe vakkennis, kwaliteit van materialen en samenwerking, samenkomen in een geslaagd dakproject.

Een plat dak van bijna 400 m² met EPDM Starix Fleeceback

Het plat dak van bijna 400 m² werd uitgevoerd met EPDM-dakbedekking Starix Fleeceback van Deschacht. Dankzij de uitgebreide plaatsingsopleiding die Deschacht op de werf organiseerde, verliep het aanbrengen van de dakbedekking vlot en professioneel. Voor dit project leverde Deschacht niet alleen de Starix Fleeceback, maar ook pir-isolatie Utherm, dakranden, primers en toebehoren, evenals dakgootbekleding.



Meer info over dak en gevel regio Vlaams-Brabant? Contacteer Frank Kino via frank.kino@deschacht.eu of via 0478/50 65 15.



WERFREPORTAGE

Duurzaam groendak met Greenfix DIY

VOOR EEN RECENTE RENOVATIE VAN EEN BIJBOW IN EEN RIJWONING KOOS DDG RENOVATIES, ONDER LEIDING VAN YANNICK, VOOR EEN STIJLVOLLE EN ECOLOGISCHE DAKOPLOSSING.

Bovenop de EPDM-dakafdichting werd het Greenfix DIY extensief groendakstelsel geplaatst – een slimme keuze die niet alleen het uitzicht van het dak verbetert, maar ook bijdraagt aan betere isolatie, regenwaterbuffering en een duurzame leefomgeving.

“De plaatsing verliep bijzonder vlot,” vertelt Yannick. “Het systeem is gebruiksvriendelijk en perfect geschikt voor kleine of middelgrote platte daken. De cassettes klikken eenvoudig in elkaar, waardoor het resultaat meteen strak en uniform oogt.”

Eenvoudig en efficiënt groendak

Het Greenfix DIY-systeem bestaat uit kant-en-klare groendakcassettes die opgebouwd zijn uit een substraatlaag, drainagelaag en waterbuffer.

Elke cassette bevat acht traaggroeiende sedumsoorten die het dak een natuurlijke uitstraling geven met minimaal onderhoud. Dankzij de beschermlaag Greenfix Protect uit gerecycleerde textielvezels blijft de dakafdichting optimaal beschermd tegen mechanische schade. Indien nodig kan ook een wortelwerende folie worden toegevoegd voor extra zekerheid.

Met een waterbufferend volume van 25 l/m² en een totaal gewicht van slechts 53 kg/m² (verzadigd) vormt dit systeem een duurzame oplossing.

Het resultaat?

Een groen, functioneel en onderhoudsarm dak dat niet alleen de woning verfraait, maar ook bijdraagt aan een aangener steds klimaat.



Welk type GROENDAK kiest u ?



Yannick van DDG Renovaties besluit:

“Het Greenfix DIY-systeem is een aanrader: makkelijk te plaatsen, esthetisch mooi en technisch doordacht. Dit is de toekomst van platte daken.”



Bedrijf: DDG Renovaties

Locatie: Tisselt

Activiteiten: hellende en platte daken, isolatiewerken, schrijnwerkerij, terrassen, houtskelbouw.



- 1 Dakafdichting
- 2 Greenfix wortelwerende folie
- 3 Greenfix DIY sedumcassette

De voordelen van groendaken:

- ✓ **Regenwaterbuffering:** groendaken bufferen regenwater en voorkomen overbelasting van het rioolnetwerk.
- ✓ **Luchtzuivering:** planten op het dak filteren fijnstof uit de lucht, waardoor de luchtkwaliteit verbetert.
- ✓ **Temperatuurregulering:** groendaken bieden een isolerende laag, die gebouwen in de zomer koelt en in de winter warm houdt. Dit leidt tot energiebesparing en een comfortabeler binnenklimaat.
- ✓ **Biodiversiteit:** groendaken creëren een habitat voor planten en dieren. Daardoor bevorderen ze de biodiversiteit in stedelijke gebieden.



Meer info over dak en gevel regio Antwerpen? Contacteer Lexe Van de Perre via lexe.vandeperre@deschacht.eu of via 0472/77 63 19.

PRODUCTNIEUWS

Duurzame universele buisverbinding



MULTI/JOINT® 3000 PLUS: UNIVERSELE, TREKVASTE EN DUURZAME BUISVERBINDINGEN VOOR WATER- EN GASINFRASTRUCTUUR.

Betrouwbare verbindingstechnologie is een essentieel onderdeel van elke drinkwater- of gasleiding. Een kleine fout of lek kan immers grote gevolgen hebben voor veiligheid, bedrijfszekerheid en de totale projectkost. Daarom kiest Deschacht bewust het Multi/Joint® 3000 Plus -systeem van GF.



Het Multi/Joint® 3000 Plus-gamma is ontworpen om buizen van uiteenlopende buitendiameters en materialen snel en veilig met elkaar te koppelen. Dankzij het one-size-fits-and-grips-all principe past één fitting op een brede reeks

diameters, wat niet alleen de installatie vereenvoudigt maar ook voorraadkosten bij aannemers en nutsbedrijven aanzienlijk verlaagt. De verbinding gebeurt via een gepatenteerd afdichtings- en grijpsysteem met groot bereik

met 8° hoekverdraaiing per mofkant, waardoor extra stootblokken overbodig zijn. Dat betekent snellere uitvoeringstijden en minder graafwerk, vooral bij herstellingen.

Een ander sterk voordeel is de eenvoud van montage. De bouten zijn zo ontworpen en gepositioneerd dat ze overal goed bereikbaar zijn, ook in nauwe sleuven of moeilijk toegankelijke zones. De Multi/Joint® kan in alle omstandigheden ingezet worden, ook wanneer bijvoorbeeld lassen niet mogelijk is omwille van lekkages. Dit maakt Multi/Joint® 3000 Plus bijzonder geliefd bij aannemers en grondwerkers die efficiënte oplossingen zoeken voor drukke werven of dringende interventies.

De Waga-technologie achter Multi/Joint® 3000 Plus is al sinds 1957 een vaste waarde in de sector. Fittingen worden wereldwijd toegepast in transportleidingen, distributienetten, huisaansluitingen en serviceleidingen. GF ondersteunt het gamma bovendien met een uitzonderlijke garantie van 15 jaar – een duidelijke bevestiging van de kwaliteit.

Deschacht en de divisie nutsleidingen

Onze divisie nutsleidingen begeleidt aannemers, wegenbouwers, grondwerkers en nutsbedrijven bij het kiezen van de juiste materialen voor kritische infrastructuurprojecten: van drinkwater en gas tot riolering en datakabels. Dankzij sterke partnerships, zoals met GF, kunnen we klanten niet alleen kwalitatieve producten aanbieden, maar ook een gedegen technische ondersteuning.



Meer info over Multi/Joint® 3000 Plus? Contacteer David Vandersmissen via 0492/86 11 61 of via david.vandersmissen@deschacht.eu.

WERFREPORTEGE

DRAINIX TRAFFIC

EEN DUURZAME PARKEEROPLLOSSING VOOR ZWAAR MATERIEEL



Meer info over Wegenbouw/Grondwerken regio West-Vlaanderen? Contacteer Bart Berquin via bart.berquin@deschacht.eu of via 0484/88 36 34.

Voor de uitbreiding van hun site in Gent investeerde Boels Rental in nieuwe parkeerfaciliteiten die niet alleen voldoende draagkracht bieden voor hun zware verhuurmachines, maar ook voldoen aan de strenge infiltratievoorschriften van de Stad Gent.

De uitdaging was tweeledig:

1. De site ligt in een overstromingsgevoelig gebied, waardoor de omgevingsvergunning enkel kon worden verleend mits aantoonbare waterinfiltratie.
2. De verharding moest extreem belastbaar zijn, bestand tegen het continu verplaatsen van graafmachines, hoogwerkers en andere zware voertuigen.

eisen, schoof Deschacht actief mee aan tafel met architect Koen De Rycke (Architect) om tot een technisch en juridisch haalbare oplossing te komen.

Dankzij het gepatenteerde systeem Drainix Traffic® kon het project wel goedgekeurd worden. De waterdoorlatende structuur garandeert voldoende infiltratie en voorkomt piekafvoer naar de riolering – een cruciale vereiste van Stad Gent.

Deschacht als meedenkende partner in het vergunningstraject

Omdat klassieke verhardingen zoals asfalt of dicht beton niet voldeden aan de stedelijke

Voor dit project werd 4000 m² Drainix Traffic® geplaatst – de nieuwste variant binnen het

Drainix-gamma, speciaal ontworpen voor zwaar verkeer.



De belangrijkste kenmerken:

- Verhoogde drukvastheid door extra wapening en een hoogte van 20 cm, waardoor de structuur bestand is tegen zwaar rollend materieel.
- Open betonnen celstructuur die infiltratie van regenwater rechtstreeks naar de ondergrond toelaat.

- Duurzame betonkwaliteit die de levensduur van de verharding verlengt, zelfs bij intensief gebruik.
- Combineerbaar met waterdoorlatende fundering voor maximale infiltratie en minimale onderhoudsbehoefte.



Het resultaat: een stevige, waterdoorlatende betonparking die het gewicht van grote machines probleemloos opvangt en tegelijk bijdraagt aan duurzaam waterbeheer.

Betocor: ervaren uitvoerder met Drainix®

De aanleg van de parking werd uitgevoerd door Betocor, een aannemer met ruime ervaring in het werken met Drainix® -systemen. Dankzij hun expertise kon de plaatsing vlot verlopen en werd een perfect egaal, waterdoorlatend oppervlak gerealiseerd.

PARTNERS

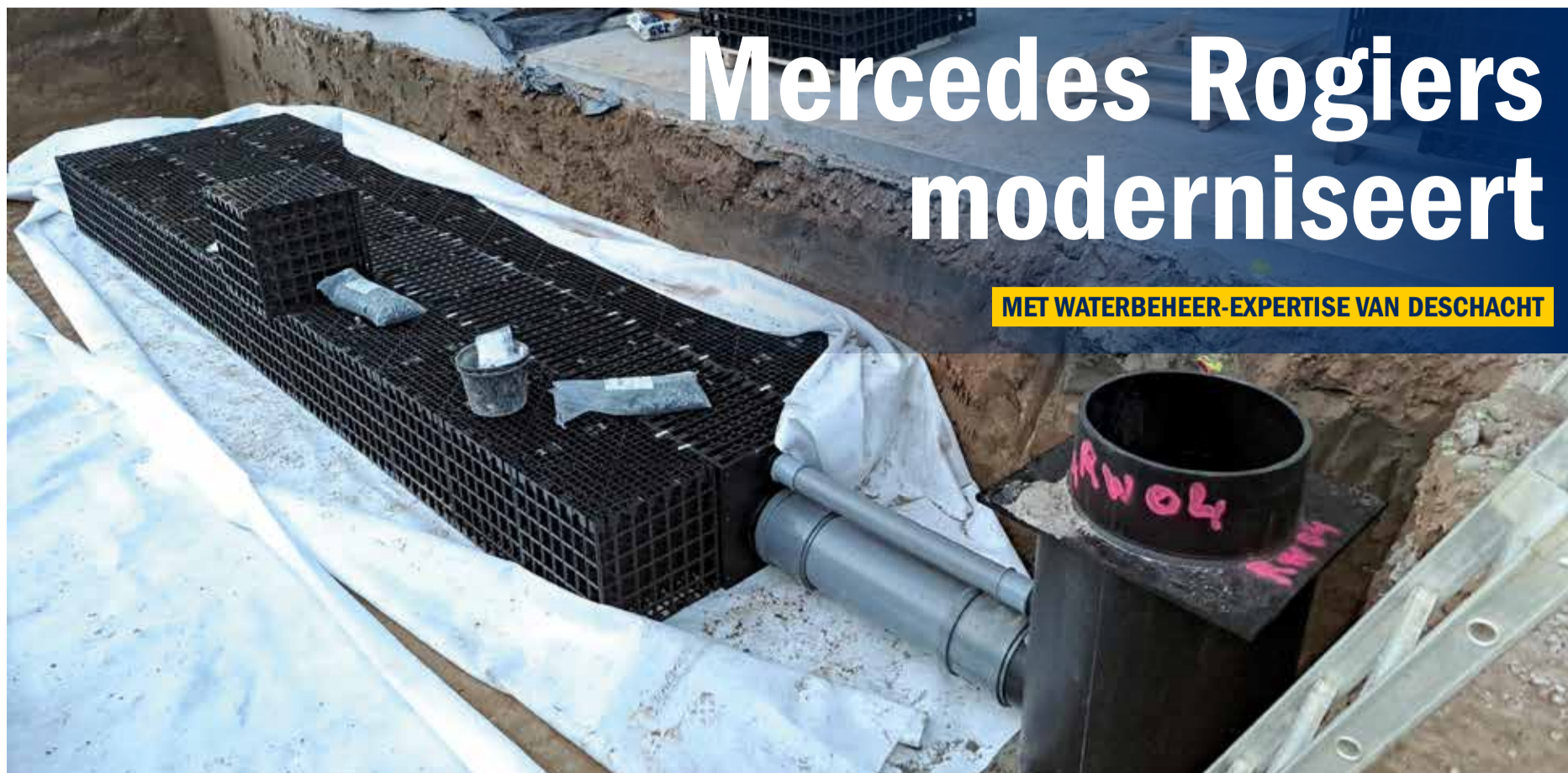
Bouwheer: Boels Rental
Architect: Architect
Hoofdaannemer: Van Moer Hector
Onderaannemer: Betocor



WERFREPORTAGE

Mercedes Rogiers moderniseert

MET WATERBEHEER-EXPERTISE VAN DESCHACHT



De uitbreiding van Mercedes garage Rogiers in Dendermonde markeert een belangrijke stap in de verdere modernisering van het merk in de regio. De nieuwe showroom en ondergrondse stockageruimte vormen een noodzakelijke uitbreiding van de bestaande infrastructuur. De vernieuwing van de vestiging, is volop in uitvoering. Binnen de complexe context van de werf, speelde Deschacht een sleutelrol in het optimaliseren van de plannen rond afwatering en waterbeheer – een essentieel onderdeel voor een duurzame en toekomstbestendige site.

Projectoptimalisatie: oplossingen in uitdagende werfomstandigheden

Voor dit dossier werd van bij de start duidelijk dat standaardoplossingen niet zouden volstaan. De werf kende meerdere beperkingen: de torenkraan moest tot de laatste dag operationeel blijven, bovengrondse ruimte was schaars, en de bestaande garage moest open blijven tijdens de werkzaamheden.

Samen met wegenwerken De Moor, architect Cubyc Architects, de industriebouwer en hoofdaannemer Vanden Bussche Industriebouw zocht Deschacht naar de meest economische én technisch haalbare oplossing voor de afwatering van zowel de nieuwbouw als het bestaande gebouw.

Om te voldoen aan het vereiste infiltratieoppervlak en -volume werd gekozen voor een volledig ondergrondse oplossing met PP-Ribwall IT Riool DN800, gecombineerd met IT-plus Varioboxen en Controlboxen. Voorafgaand aan de infiltratievoorziening werd via Collinet een olie- en benzineafscheider geplaatst om het oppervlaktewater correct voor te zuiveren. Achteraan het gebouw leverde Deschacht bovendien een HDPE-pompput met dubbelpompsysteem voor het vuilwater.

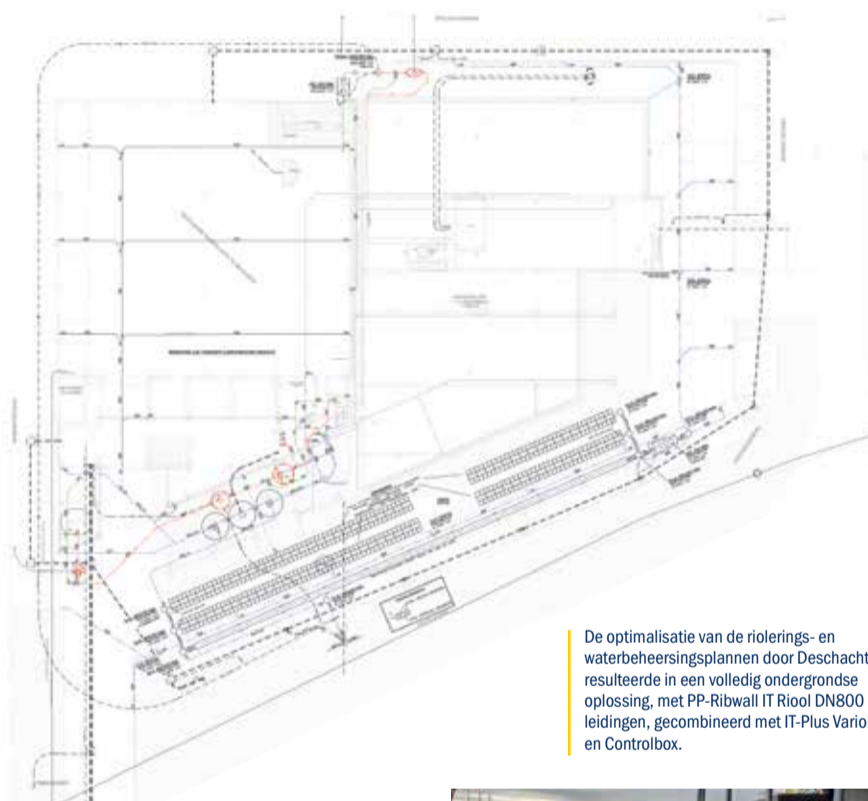
Rechtstreekse samenwerking tussen alle partijen zorgt voor vlotte voortgang

Wat dit project onderscheidt van vele andere dossiers, is de uitzonderlijk directe samenwerking tussen alle betrokken partijen. Waar grondwerken doorgaans via de hoofdaannemer verlopen, waren in dit geval bouwheer Mercedes garage Rogiers, hoofdaannemer Vanden Bussche Industriebouw, architect Cubyc Architects en Wegenwerken De Moor vanaf dag één rechtstreeks met elkaar én met Deschacht in overleg.

De grondwerken werden bovendien rechtstreeks door de bouwheer toegewezen aan De Moor uit Wetteren, wat zorgde voor korte communicatielijnen en een efficiënte besluitvorming.

Deze open samenwerking maakte het mogelijk om snel te schakelen, alternatieven te vergelijken en oplossingen af te stemmen op zowel de technische beperkingen als de strikte planning. Het resultaat: een robuust en geïntegreerd waterbeheerssysteem dat perfect aansluit bij de noden van de nieuwe Mercedes-showroom én de continuïteit van de bestaande site waarborgt.

Deschacht is trots op haar bijdrage aan dit ambitieuze project en kijkt ernaar uit om het verdere verloop van de werken te blijven ondersteunen met technische expertise en betrouwbare oplossingen.



De optimalisatie van de riolerings- en waterbeheersingsplannen door Deschacht resulteerde in een volledig ondergrondse oplossing, met PP-Ribwall IT Riool DN800 leidingen, gecombineerd met IT-Plus Variobox en Controlbox.



Meer info over optimalisatie van uw waterbeheer? Contacteer Dirk Stuyven via dirk.stuyven@deschacht.eu of via 0497/24 88 77.



PP-Ribwall IT Riool DN800 leidingen.



Stroomopwaarts van de infiltratievoorziening zorgt een olie- en benzineafscheider voor de voorzuivering van het oppervlaktewater.



PARTNERS

Architect: Cubyc Architects
Bouwheer: Mercedes garage Rogiers
Hoofdaannemer: Vanden Bussche Industriebouw
Grondwerken: Wegenwerken De Moor



BEURSINFO



Uitnodiging

RIOLERINGSBEURS VLARIO

Op dinsdag 31 maart 2026 - Antwerp Expo

Hét trefpunt voor specialisten uit de Vlaamse riolerings- en afvalwaterzuiveringssector.

Meer info op www.vlario.be

NIEUW FILIAAL

Weldra openen wij ons 12e filiaal!

Wij bouwen in Marche-en-Famenne aan ons 12e filiaal.



BEURSINFO



Deschacht is jouw partner voor kwaliteitsvolle dak- en gevelmaterialen.

Tijdens Belgian Roof Day zetten we onze sterke dak- en geveloplossingen in de kijker: Starix, Super, Supervap en Strongpanel. Bedankt aan de vele bezoekers!



11e EDITIE | 160 EXPOSANTEN | 15000 M² EXPO | 4200 PROFESSIONALS

EVENTS

Van druppel tot bestemming

INFOSESSIES OVER WATERBEHEER

Elke druppel telt. Dat was meteen het centrale thema van de info-avond 'Van druppel tot bestemming' bij Deschacht te Geel. Bedankt aan de vele geïnteresseerden die toch nog de stortregen trotseerden om tot bij ons te geraken!



#waterbeheer



Altijd een bouwshop in uw buurt!



- | | | | | | |
|--|---|---|--|--|---|
| <p>Deschacht Aartselaar
Langlaarsteenweg 168
2630 Aartselaar
T 03 870 69 69
aartselaar@deschacht.eu</p> | <p>Deschacht Farcennes
Rue Philippe Maystadt 16
6240 Farcennes
T 071 15 12 10
farcennes@deschacht.eu</p> | <p>Deschacht Geel
Bell-Telephonaan 3A
2440 Geel
T 014 56 38 30
geel@deschacht.eu</p> | <p>Deschacht Hamme
Horizonsquare 2
9220 Hamme
T 052 25 87 20
hamme@deschacht.eu</p> | <p>Deschacht Hasselt
Genkersteenweg 311A
3500 Hasselt
T 011 14 07 40
hasselt@deschacht.eu</p> | <p>Deschacht Herent
Tildonksesteenweg 100
3020 Herent
T 016 14 09 95
herent@deschacht.eu</p> |
| <p>Deschacht Marche-en-Famenne
Rue de l'Innovation 15
6900 Marche-en-Famenne
T 084 62 05 10
marche@deschacht.eu</p> | <p>Deschacht Herstal
Deuxième Avenue 24
4040 Herstal
T 04 256 56 10
herstal@deschacht.eu</p> | <p>Deschacht Hoogstraten
Sint-Lenaartseweg 36
2320 Hoogstraten
T 03 340 20 60
hoogstraten@deschacht.eu</p> | <p>Deschacht Oostakker
Antwerpsesteenweg 1068
9041 Gent-Oostakker
T 09 355 74 54
oostakker@deschacht.eu</p> | <p>Deschacht Tielt
Szamotulystraat 3
8700 Tielt
T 051 68 93 77
tielt@deschacht.eu</p> | <p>Deschacht Zedelgem
Torhoutsesteenweg 306
8210 Zedelgem
T 050 27 61 11
zedelgem@deschacht.eu</p> |

