



TUSSEN DE REGELS

Start

Jaargang 7, nr 1 alweer van onze nieuwsbrief.

Voor een aantal lezers wellicht het eerste exemplaar want we hebben onze database bijgeschaafd. Elke professionele klant die de afgelopen 3 jaar materialen kocht bij Deschacht en elke (nog) niet kopende klant die de afgelopen twee jaar meer dan één offerte vroeg, krijgt voortaan onze Deschacht Info in de bus. We communiceren graag open met onze klanten en houden u graag op de hoogte van onze plannen.



Positief

Wij verwachten opnieuw een druk jaar. We merken dat er, in aanloop van het verkiezingsjaar 2018, meer geïnvesteerd wordt in openbare werken. Ook de private sector draait verder op hoog niveau.

Wij zien dat aan de verhoging van de trafiek op onze website, aan de permanente groei van onze e-commerce, aan de stijging in aanvragen voor planstudies en -optimalisaties bij onze studiedienst. Uiteraard reageren we daar gepast op. In 2017 hebben we bij Deschacht voor het eerst een fulltime interne opleider aangesteld, hebben we opnieuw een ruim budget geïnvesteerd om onze website en e-commerce nog performanter te maken en gaan we opnieuw enkele filialen uitbreiden en vernieuwen. Dat doen we met 1 doel voor ogen: onze service naar u, onze klant, verder versterken.

2017 wordt een jaar vol opportuniteiten.

Veel leesplezier!

Jo Verfaellie Gedelegeerd bestuurder

OP DE COVER

Droge voeten op Rock Werchter dankzij Superbeton en Deschacht

Juni 2016 was met 24 regendagen een weerkundige recordmaand. Resultaat voor de festivalweide in Werchter? Een modderpoel. Dus besloot organisator Live Nation om werk te maken van de buffering van het regenwater. Bvba Superbeton uit Herselt voert de werkzaamheden uit, Deschacht levert de materialen.

Wat omvat het project op de festivalweide van Rock Werchter?

Frederik Laeremans: "We voeren werkzaamheden uit om de opvang van het regenwater te verbeteren. Zodat de festivalweide minder snel in een modderpoel herschapen wordt. Oké, het volume neerslag dat we in de eerste maanden van 2016 te slikken kregen, was blijkbaar echt uitzonderlijk. Maar sowieso is het beter om het regenwater te bufferen, zo raakt de bodem minder snel verzadigd. De werkzaamheden zijn gespreid over verschillende jaren, waarbij we de eerste fase dit jaar afwerken: een deel vóór de festivalzomer en een deel erna."

>> lees verder p. 2



DESCHACHT KORT

Leidingen van Hobas in Laken

Wegenbouwer Mihali uit Hoboken werkte in Laken met buizen van Hobas en putten van Collinet Assainissement.

Meebouwen aan de scholen van morgen

Voor De Regenboog in Zwevele zorgde dakwerker Houari Malfait van Asrevo voor platte daken met de materialen van Deschacht.

Opknapbeurt Rubenspark

Residentie Rubenspark in Edegem kreeg een warme jas: buitengevelisolatie van Recticel en lichtgewicht bekleding van Eternit.

PP-Ribwall afvoerbuizen op Bekaertsite

Geen plaats voor klassieke betonnen afvoerbuizen en zware machines. Dé oplossing: kunststofbuizen van PP-Ribwall.

Stormbekken boordevol besparingen

Nieuwe Lidl van ruim 5.000m² in Eupen krijgt stormbekken dat voldoet aan de wetgeving inzake overstromingspreventie.

Lees verder op p. 2

Ontdek het hele project op p. 3

Lees verder op p. 4

Lees meer op p. 5

Bekijk het project op p. 6



Welke werkzaamheden hebben jullie al uitgevoerd?

"Voor de afvoer van het regenwater hebben we al ruim 1300 meter PP-Ribwall buizen gelegd: BENOR-gekeurd en met een diameter van 1000 mm. Om het netwerk van die afvoerbuizen te verbinden, plaatsen we ook de nodige T-stukken en andere verbindingstukken – vaak met een reductie van 1000 mm naar 500 mm diameter. Een hele klus."

"Voor elke vraag heeft Deschacht een passend antwoord klaar."

Werkt u alleen aan het project?

"De grondwerken gebeurden in onderaanneming. Superbeton zorgt voor de rioleringswerken – onze specialiteit. En natuurlijk rekenen wij voor onze materialen op Deschacht."

"We kozen voor Deschacht omdat ze garant staan voor een vlotte samenwerking en omdat ze ons kwaliteitsproducten leveren tegen scherpe prijzen. Het alternatief voor dit project was om stalen buizen te plaatsen om het regenwater af te voeren. Die zijn moeilijker om te plaatsen en minder duurzaam. Dan is de keuze snel gemaakt."

Bent u ook tevreden over de service die Deschacht levert?

"Hebben we *speciallekes* nodig? Dan bellen we naar Deschacht. Voor de betonnen kabelgoten op de festivalweide zochten we deksels (800x800mm, D400) met daarin de inscriptie 'KABELS'. Deschacht leverde ons dat maatwerk. Voor elke vraag heeft Deschacht een passend antwoord klaar."

SUPERBETON BVBA



- **Opgericht:** in 1953
- **Locatie:** Herselt
- **Actief in:** heel België
- **Aantal medewerkers:** 20 vaste medewerkers, 25 onderaannemers
- **Klanten:** bedrijven, overheden en particulieren
- **Omschrijving:** Superbeton bvba is een familiebedrijf met meer dan 60 jaar ervaring in infrastructuurwerken. U doet een beroep op hen voor alle mogelijke riolerings-, grond- en wegenwerken. Kwaliteit, stiptheid en integriteit zijn hun belangrijkste troeven. Daarom rekenen klanten op Superbeton voor projecten met een strakke deadline.
- **Meer lezen:** www.facebook.com/superbetonlaeremans



MEER INFO? Contacteer de divisie Riolering en Afvoer via Filip Ausloos: filip.ausloos@deschacht.eu of 0475 847 633.

WERFREPORTAGE

Leidingen van Hobas onnipresent in duurzame Brusselse Tivoliwijk

Na Kopenhagen heeft nu ook Laken zijn Tivoli. De nieuwe Brusselse wijk wordt een duurzaam stadsdeel met een park en vierhonderd passiefwoningen. Wegenbouwer Mihali uit Hoboken werkte er met buizen van Hobas en putten van Collinet Assainissement.

Hobas: voortrekker in GVK-leidingen

Filip Ausloos van Deschacht: "Tivoli is een prestigieus project met een mix van groen, handelszaken en woningen in de buurt van Tour & Taxis. Het is een hele eer om daar ons steentje aan bij te dragen. Onze klant Mihali legde er de riolering aan: zij gebruikten de buizen en hulpstukken van Hobas. Een uitstekende keuze. Want Hobas is dé pionier in leidingen van glasvezelversterkte kunststoffen, kortweg GVK. Hun buizen zijn modulair en verkrijgbaar in het gewenste formaat – tot heel grote diameters. Ook zijn ze relatief licht in gewicht en dus gemakkelijk om te plaatsen."

"Daarnaast leverden we de toezichtputten in polyetheen van Collinet Assainissement, een zusterbedrijf van Deschacht. Hun grootste troef is het maatwerk. De plaatsers hoeven de riolering niet langer af te stemmen op de afmetingen van putten. Collinet zorgt er simpelweg voor dat de putten aan de buizen passen."

Deschacht versterkt groei Mihali

Maarten Pieters van Mihali: "Vóór het Tivoliproject hadden we weinig ervaring met de GVK-buizen van Hobas, toch viel

dat 100 procent mee. Deschacht daarentegen kennen we al veel langer. En we zijn heel tevreden over de samenwerking. Sinds onze magazijnen verhuisden naar Aartselaar zitten we dicht bij Deschacht en nemen we veel meer materiaal bij hen af. In die periode zijn onze jaarcijfers alleen gegroeid. Wij blijven daarom zeker een beroep op hen doen. *Never change a winning team.*"



HOBAS® Make things happen.



MIHALI WEGENBOUW



- **Zaakvoerder:** Georges Mihali
- **Opgericht in:** 2007
- **Bedrijf:** specialist in grond-, riolerings- en wegwerkzaamheden
- **Missie van Mihali Wegenbouw:** Deze wegenbouwer werkt alleen met hoogwaardige materialen. Extra troef: de zaakvoerder staat mee in de bouw.
- **Meer info:** www.mihali-wegenbouw.be



MEER INFO? Contacteer de divisie Riolering en Afvoer via Filip Ausloos: filip.ausloos@deschacht.eu of 0475 847 633.



WERFREPORTAGE

Meebouwen aan de Scholen van Morgen

In Zwevezele vindt u een nagelnieuwe lagere school terug: De Regenboog. Dakwerker Houari Malfait van Asrevo zorgde voor het platte dak en rekende op Deschacht voor de materialen. "Een kwestie van kwaliteit tegen een scherpe prijs."

Wat was er bijzonder aan het project De Regenboog?

Houari Malfait: "De Regenboog is een project van de Scholen van Morgen, een publiek-private samenwerking die 182 scholen bouwt en die scholen gedurende 30 jaar onderhoudt. Een gebouw met een groot maatschappelijk belang, dus worden er bijzondere eisen gesteld door de bouwheer. Zoals de duurzaamheid van de materialen bijvoorbeeld."

En die materialen vindt u bij Deschacht?

"Inderdaad. De architect van de bouwheer schreef Villatop DUO Xtra 4.2mm Noxite voor als toplaag voor het platte dak. Noxite was nieuw voor ons - in zo'n situatie rekenen wij op Deschacht voor productinfo. Gelukkig is die Villatop DUO Xtra Noxite gemakkelijk te branden en te verwerken. In die zin verliep alles vlot."

Wat maakt die Villatop Xtra Noxite anders?

"De toplaag bestaat uit natuursteenkorrels met een coating van titaniumdioxide. Door de combinatie met zonlicht ontstaat er een reactie die uitlaatgassen omzet in onschuldige stoffen zoals water, koolstofdioxide en zouten. Duurzaam materiaal dus. Maar het voornaamste voor mij is dat Noxite gemakkelijk te verwerken is."

Wat als er toch problemen of vragen opduiken?

"Mijn contactpersoon bij Deschacht is Didier Van Moorlegem, Project Manager Bouwteam, en die staat altijd klaar met het antwoord op mijn vragen. Een telefoontje is voldoende. Bovendien is Didier op de werfvergaderingen aanwezig, dus is hij perfect op de hoogte van de laatste stand van zaken. Een topkerel om mee te werken."

"Er zijn drie redenen waarom ik kies voor Deschacht: kwaliteitsproducten, scherpe prijzen en een uitstekende service."

Is dat de reden waarom u kiest voor Deschacht?

"Er zijn drie redenen waarom ik voor Deschacht kies: kwaliteitsproducten, scherpe prijzen en een uitstekende service. Dat is voor elke werf belangrijk. En zeker voor projecten die via een openbare aanbesteding verlopen, zoals De Regenboog. Dan wil je niet voor onaangename verrassingen komen te staan. Dus kies ik voor de zekerheid van Deschacht."



ASREVO BVBA



- Opgericht in 2009
- Locatie: Moorslede
- Actief in: West- en Oost-Vlaanderen
- Aantal medewerkers: 9
- Klanten: bedrijven, overheden en particulieren
- Missie: Asrevo heeft meer dan 25 jaar ervaring met platte daken, koepels, lichtstraten en groendaken. U rekent op hen voor nieuwbouwprojecten en renovaties. Houari Malfait leidt als meewerkende zaakvoerder de werkzaamheden in goede banen.
- Meer lezen: www.asrevo.be



Villatop DUO Xtra

Duurzaam dakdichtingssysteem



VILLATOP DUO Xtra 4.2 mm Noxite is een **waterdichtingsmembraan** bestaande uit een composiet wapening van polyester en glasvlies. De bovenzijde is afgewerkt met Noxite korrels. Noxite is een titiaandioxide in anastasevorm en werkt als katalysator. Als zonlicht op de titiaandioxidekristallen schijnt komt er energie vrij voor het afbreken van de vervuilende stoffen. Uitlaatgassen (waaronder benzeen, Nox, en PAK'S) worden omgezet in water en koolstofdioxide of zouten (nitraten). **VILLATOP DUO Xtra 4.2 mm Noxite** geeft de dakhuid een **hitte-reducerende en luchtzuiverende eigenschap**. Tevens is dit membraan pH-neutraal.



MEER INFO? Contacteer de divisie Dak, Gevel & Isolatie via Carl Jansen: carl.jansen@deschacht.eu of 0499 513 344

DESCHACHTNIEUWS

De nieuwe gezichten bij Deschacht

Deze nieuwe medewerkers versterkten onlangs het Deschacht-team. Ze staan met veel enthousiasme klaar om samen te werken!



Gert Laeremans
Project Manager Bouwteam Geel



Annelies Van Speybroeck
Credit Controller Oostakker



Fien Vanwesemael
Commercieel Medewerker Geel



Bart Berquin
Commercieel Afgevaardigde Zedelgem



Rudi Van den Heuvel
Chauffeur Hoogstraten

Rubenspark: opknapbeurt met brandveilige buitengevelisolatie

Residentie Rubenspark in Edegem kreeg een warme jas. Schrijnwerker Gert Brosens plaatste buitengevelisolatie van Recticel en werkte af met de lichtgewicht bekleding van Eternit. Aannemer ArteZ coördineerde alle werkzaamheden.



Wat hield het project Rubenspark in?

Paul Van Gils van ArteZ: "Wij renoveerden de zijgevels van residentie Rubenspark, een groot appartementsgebouw in Edegem. De gevel was aan een dringende vernieuwing toe. Wij werden gecontacteerd door de raad van bestuur van mede-eigenaars om een ontwerp en prijsophaasting te geven. Samen met architect Peter Van Bragt van architectenbureau Groep Archo en de beheerder stelden we een volledige technische beschrijving op van de nodige materialen. Een vlekkeloze en vlotte samenwerking!"

Met welke materialen gingen jullie aan de slag?

Schrijnwerker Gert Brosens: "De architect koos voor de combinatie Eternit en Recticel. Zij hebben gevelsystemen die precies bij elkaar passen. Eerst monteerden we de Powerwall van Recticel, een buitengevelisolatie met een verbeterde brandklasse. Daarbovenop bevestigden we de houten draaglatten met gevelafstandsmontageschroeven. Die latten bekleedden we vervolgens met de gevelplaten EQUITONE [natura] van Eternit. Het voordeel van dat systeem is dat je een spouw creëert die het gebouw laat ademen. Eventueel vocht blijft niet zitten, maar verdampt."

Wat waren de grootste uitdagingen?

Paul Van Gils: "De bewoners moesten uiteraard ongehinderd het gebouw in en uit kunnen tijdens de werkzaamheden. En we moesten rekening houden met de deadline. De veiligheid, timing en toegankelijkheid speelden dus een belangrijke rol. Daarom voerden we de gevelrenovatie uit in twee fases."

Gert Brosens: "Voor ons lag de moeilijkheid in de ouderdom van het gebouw. Daardoor stond de gevel niet meer waterpas en moesten we heel wat uitvullen. Pas daarna kon die nieuwe gevelbekleding erop."



Zijn jullie tevreden over de materialen en service van Deschacht?

Gert Brosens: "Ja, ik werk vaak met hen samen. Voor mij is het grootste voordeel de enorme voorraad. Als schrijnwerker ben je afhankelijk van het weer. Als het regent, doen we klussen binnenshuis. Is het droog, dan vindt u ons meestal op het dak. Het materiaal dat we vandaag of morgen nodig hebben, moet dus direct beschikbaar zijn. En bij Deschacht is dat het geval."

Paul Van Gils: "Deschacht is ook de onestopshop voor bouwmaterialen. Ze leverden voor Rubenspark niet alleen isolatieplaten, hout en gevelbekleding. Ook de dakranden, dorpels en hulpstukken kwamen van hen. En ze wéten waarover ze

spreken. Hebben ze toch niet direct een antwoord op een vraag? Dan gaan ze er meteen achteraan bij hun leveranciers."

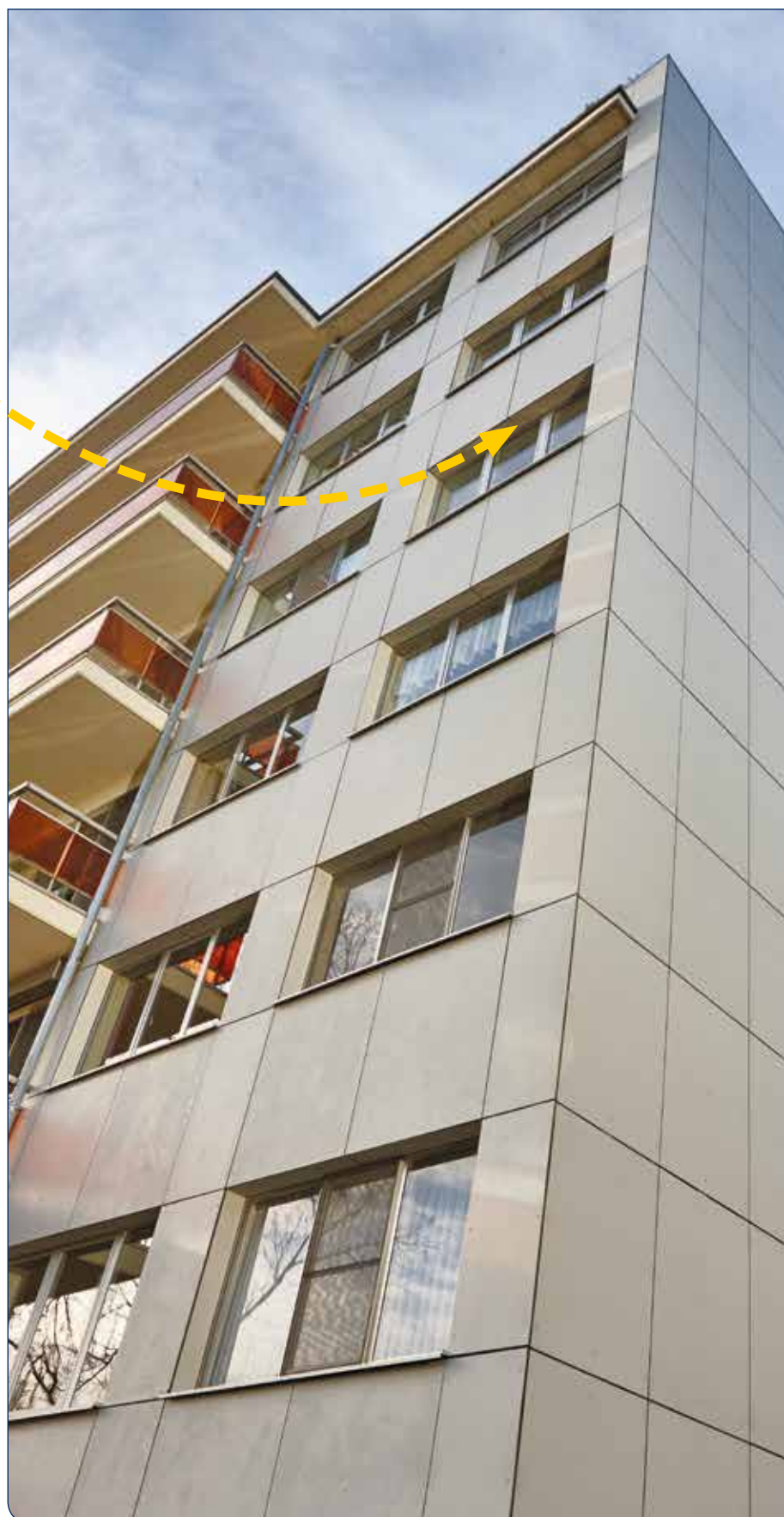
ARTEZ



- **Zaakvoerder:** Paul Van Gils
- **Bedrijf:** algemene bouwwerken
- **Personeel:** 8 medewerkers
- **Opgericht:** in 2009
- **Jaarlijkse omzet:** 4 miljoen euro
- **Klanten:** beheersmaatschappijen, overheden, bedrijven, particulieren, ...
- **Missie:** als aannemer zorgt ArteZ ervoor dat elk bouwproject netjes binnen de deadline en het afgesproken budget wordt opgeleverd. Hun specialiteit? Bijzondere projecten. ArteZ werkte al voor Panamarenko, renoveerde de Katerheidemolen in Brasschaat, vernieuwde het zwembadcomplex van Kapellen en restaureerde het klooster van de kapucijnen in Meersel-Dreef.
- **Meer info:** www.artez.be

GERT BROSENS

- **Zaakvoerder:** Gert Brosens
- **Bedrijf:** schrijnwerkers
- **Personeel:** 7 medewerkers
- **Aanbod:** Daktimmerwerk en gevelbekleding.
- **Actieradius:** in en rond Antwerpen
- **Klanten:** voor particulieren, bedrijven en bouwondernemingen.



MEER INFO? Contacteer de divisie Dak, Gevel & Isolatie via Carl Jansen: carl.jansen@deschacht.eu of 0499 513 344

WERFREPORTAGE

PP-Ribwall: lichte afvoerbuizen tot 1 meter doorsnede

Hoe lastiger de klus, hoe enthousiaster Wim Verlinden van Verwebo. De Roeselaarse wegenbouwer koppelde het regenwater af op de Bekaertsite in Zwevegem. Voor de klassieke betonnen afvoerbuizen en zware machines was er geen plaats. De oplossing: kunststoffen buizen van PP-Ribwall.

Wat maakte het project bij Bekaert zo uitdagend?

Zaakvoerder Wim Verlinden: "Bekaert vond ons de geschikte partner om het regenwater op de site af te koppelen naar een bufferbekken. De Vlaamse hemelwaterverordening vereist immers dat het regenwater niet met het afvalwater rechtstreeks naar de riolering kan worden afgevoerd. Om de grote hoeveelheid hemelwater vlot af te leiden, waren er buizen nodig met een doorsnede van een meter – géén courante afmeting!"

"Een bijkomende hindernis was dat het gebouw er al stond, wat het plaatsen van klassieke betonnen afvoerbuizen bemoeilijkte. Daarom kozen we voor het assortiment van PP-Ribwall."

Wat maakt PP-Ribwall zo handig?

"Hun materialen zijn gemaakt van polypropeen. De dubbelwandige buizen zijn dus heel licht en gemakkelijk om te plaatsen en te hanteren. Toch zijn de buizen enorm sterk en houden ze stand bij zowel lage als hoge temperaturen. Ook kozen we voor de kunststoffen controleputten. Zo zijn we zeker van een perfecte dichting. Omdat de buizen zo groot waren, hadden we aangepaste bochten, verbindingsstukken en T-stukken nodig van PP-Ribwall. Daarvoor heeft Deschacht gezorgd – een feilloze en snelle dienstverlening."

"Heb je materiaal met aparte afmetingen nodig of kom je last minute nog een stuk tekort? Dan brengt Deschacht dat in orde."

Hoe ervaart u de samenwerking met Deschacht?

"Ik ben heel tevreden over de materialen én de service van Deschacht. Dit was geen alledaags project. Toch legden zij een correcte en concurrerende prijs voor. En ze leverden een sterke service. Heb je materiaal met aparte afmetingen nodig of kom je last minute nog een stuk tekort? Dan brengt Deschacht dat in orde. Ze doen echt moeite voor hun klanten. Intussen deed ik ook een beroep op Deschacht voor andere opdrachten."



VERWEBO



- **Opgericht in:** 2016
- **Actief in:** heel België
- **Zaakvoerder:** Wim Verlinden, met 17 jaar ervaring als projectleider
- **Klanten:** voornamelijk grote bedrijven
- **Aantal medewerkers:** het bedrijf groeide in een jaar tijd van 4 naar 9 medewerkers
- **Missie:** Verwebo is gespecialiseerd in wegen- en betonwerken. Van ingewikkelde projecten maakten zij hun specialiteit. Onder andere Zoutman, Bekaert en Futurn klopten al bij de West-Vlaamse betonwerker aan.
- **Contactgegevens:** www.verwebo.be

Interesse in ons gamma PP-Ribwall?

Vraag dan nu onze uitgebreide productfolder via marketing@deschacht.eu



MEER INFO OVER ONZE RIOLERINGSMATERIALEN? Contacteer de divisie Riolering & Afvoer via filip.ausloos@deschacht.eu of 0475 847 633.

Stormbekken boordevol besparingen

De nieuwe Lidl in Eupen kadert volledig in de vernieuwde stijl van het merk: groter, luchtiger, mooier. Zoals elk groot bouwwerk moet dit project van ruim 5000 m² echter voldoen aan de wetgeving inzake overstromingspreventie en een stormbekken voorzien.

Stormbekken voor duurzame overstromingscontrole

De huidige Waalse normen spelen in op de stedelijke ontwikkeling en het groeien-de aantal gebetonneerde en ondoorlatende oppervlakken. Een stormbekken kan het water stroomopwaarts vertragen, de afvloeiing beperken en de insijpeling bevorderen. Dat van de Lidl van Eupen kan 200 m³ bevatten, d.w.z. het volume dat werd geschat op basis van het oppervlak van het dak (2000 m²) en van de parking (3000 m²).

Geoptimaliseerd plan leidt tot sterke besparingen

Batitec, het algemeen bouwbedrijf dat instaat voor de bouwplaats, heeft in eerste instantie offertes aangevraagd bij leveranciers van waterleidingen en watervoorbehandelingen.

Technisch en commercieel adviseur Dimitri Steilen bestudeerde het project grondig en merkte op dat de voorziene leidingen te groot waren. Deschacht stuurde de afwateringsplannen bij en paste de leidingen aan. Op die manier kon het budget aanzienlijk worden verlaagd.

Het is precies dat soort diensten die Deschacht wil promoten: gespecialiseerde adviseurs die naast de klant gaan zitten, elke aanvraag bestuderen met de plannen erbij en een kwaliteitsvolle uitvoering garanderen, waarbij niets over het hoofd wordt gezien en niets overbodig is. In dit geval kon Batitec dankzij Deschacht bovendien kostbare tijd winnen binnen de strakke deadlines.

In recordtijd gemonteerd en afgedekt

Het bedrijf Batitec zette een mooie prestatie neer. Het wist de nodige mensen, middelen en tijd in te zetten om de strikte timing van de bouwplaats na te leven. Vincent Brehl, commercieel afgevaardigde bij Deschacht, heeft het team opgeleid over de verschillende soorten modules (al dan niet inspecteerbaar) en de bevestigingsmechanismen. Hij was ook aanwezig op de bouwplaats om te helpen bij de plaatsing van de eerste rijen blokken, de clips en de modules.

Het resultaat: een dag volstond om het stormbekken van 200 m³ te plaatsen. Dit leverde talloze uren tijdwinst op voor Batitec en Lidl.



BATITEC



- Oprichting van Batitec: 1989
- Vestiging: Hermalle-sous-Argenteau
- Voornaamste activiteiten: algemene bouw (industriële en commerciële gebouwen, civieltechnische werken en plaatsing van kabels op de openbare weg)
- Aantal werknemers: ± 85
- Werkgebied (geografisch): Wallonië



Gantoise: hockeyveld van wereldklasse

Hockeyclub Gantoise knokt zich een weg naar de hoogste regionen van de Belgische hockeycompetitie. Daar hoort natuurlijk een gepaste infrastructuur bij, dus bouwt Hockeyclub Gantoise een nagelnieuw complex aan de Gentse Watersportbaan. Polytan GmbH uit Duitsland en MAB uit Kalmthout leggen er de nieuwe sportvelden aan.

Wat is er bijzonder aan het nieuwe speelveld van Gantoise?

Zaakvoerder Ron Mabeoone van MAB aannemingen: "Het project omvat een hockeycomplex met hockeyvelden uit kunstgras, waarvan er ondertussen één in uitvoering is. Een identiek speelveld werd ook tijdens de Olympische Spelen van Rio gebruikt. Absolute topkwaliteit is het, zelfs naar hockeynormen. Het nieuwe speelveld zegt iets over de ambitie van Gantoise: aansluiten bij de Belgische top."

Waarom kiest men bij hockey voor kunstgras?

"Hockey is een uiterst dynamische totaalsport: snelheid, uithoudingsvermogen en techniek zijn belangrijk. Het spel verloopt razendsnel. Natuurlijk gras laat die dynamiek simpelweg niet toe, dus is kunstgras een keuze die voor de hand ligt. Ook een

belangrijk aandachtspunt: het speelveld moet volledig vlak zijn. Zelfs een kleine afwijking van een paar millimeter kan het verloop van het spel negatief beïnvloeden. Met kunstgras bereik je die ultravakke nauwkeurigheid."

Wat was de rol van Deschacht in dit project?

"Met uitzondering van de fundering, de sporttechnische onderlagen en het Polytan-kunstgras heeft Deschacht bijna

aan materiaal voor drainage, geotextiel, geulen, roosters, persleidingen, ... Dus voor MAB is Deschacht de ideale partner om mee samen te werken."

Waarom zijn die persleidingen nodig bij een hockeyveld?

"Om het perfecte speelveld te krijgen moet dat berekend zijn. Dat is niet alleen belangrijk voor de speltechnische eigenschappen en de levensduur van het kunstgrasveld maar ook voor de veiligheid van de spelers."

Wat apprecieert MAB het meest aan Deschacht?

"Ze leveren topkwaliteit en ze denken met ons mee wanneer we aan een project beginnen. Dus krijgen we info en tips waardoor we het werk efficiënter kunnen uitvoeren. Zo is het prettig werken."

"Ze leveren topkwaliteit en ze denken met ons mee wanneer we aan een project beginnen."

alle materialen in huis die je bij de aanleg van zo'n sportveld nodig hebt. Ik denk dan



MAB AANNEMINGEN

MAB

OMGEVINGSWERKEN - RIOLERINGEN
SPORTINFRASTRUCTUUR

- **Locatie:** Kalmthout
- **Klanten:** sportclubs, bedrijven, overheden en particulieren
- **Missie:** bodemsaneringen en wegenwerken waren jarenlang dé specialiteiten van MAB aannemingen. Sinds een aantal jaar gebruikt het bedrijf die expertise ook bij de aanleg van sportvelden, al dan niet van kunstgras. Een strakke planning en respect voor uw deadlines en budget maken het plaatje van MAB aannemingen compleet.
- **Meer lezen:**
www.mab-aannemingen.be



Kunstgrasveld? Met Deschacht!

Kunstgras is hot in de sport. En terecht, want een kunstgrasveld is altijd bespeelbaar, is bestand tegen intensief gebruik en vraagt nauwelijks onderhoud. Deschacht heeft **alles in huis voor de opbouw van kunstgrasvelden**

Van drainagebuis tot geotextiel

De ondergrond bepaalt de kwaliteit van het veld. Denk aan de afwatering,

het geotextiel voor de bescherming van de onderlaag en de fundering. Voor al dat materiaal is er één adres: Deschacht. U vindt bij ons drainagebuizen en gootjes, geotextiel en roosters. En uiteraard alle gereedschappen voor een vlekkeloze montage.

Bent u gespecialiseerd in kunstgras voor sportvelden? Vraag uw kunstgraspakket aan bij Deschacht.

MEER INFO? Contacteer de divisie Riolering en Afvoer via Filip Ausloos: filip.ausloos@deschacht.eu of 0475 847 633.

Waardevol advies in het voordeel van de klant

Accent-Etiketten zocht nieuwe wikkelfolie om zijn bestellingen steviger te verpakken. Deschacht gaf raad en leverde technische bijstand tijdens de tests. "Wij zijn heel tevreden over onze keuze", reageert Wim Hoornaert, plant manager.

Waarvoor schakelden jullie Deschacht in?

"We waren op zoek naar nieuwe pallet-wikkelfolie om machinaal te wikkelen. De folie moet sterk genoeg zijn om de bestellingen veilig te verpakken. Tegelijk wilden we de kosten zo laag mogelijk houden – het is tenslotte een wegwerpproduct. Om ons te begeleiden in de aankoop, vroegen we de hulp van Deschacht."

Hoe tevreden zijn jullie over de productkeuze?

"We zijn heel tevreden. Al hadden we aanvankelijk wat twijfels. Want de keuze van Deschacht was duurder dan de folie die we gebruikten. Wat blijkt nu? De kostprijs per gewikkelde pallet ligt een stuk lager dan bij onze vorige folie, waardoor de folie dus ook langer meegaat. Bovendien is de stabiliteit van

de gewikkelde palletten ook een stuk beter dan vroeger."

Hoe maakt Deschacht het verschil met zijn concurrenten?

"Door hun intensieve follow-up. Deschacht leverde ons op korte termijn advies. Ze hebben de materiaaltest begeleid. En daarna hielden ze de vinger aan de pols om zeker te zijn dat alles op rolletjes liep. Deschacht denkt met ons mee. Voor Accent-Etiketten is dat een grote meerwaarde. Het helpt ons om onze klanten te bedienen met een nog betere service."



ACCENT ETIKETTEN

- Opgericht in 1985
- Zaakvoerder: Ives Declerck
- Product: zelfklevende etiketten
- Missie: Accent-Etiketten is dé referentie voor zelfklevende etiketten. Door te investeren in nieuwe persen, de actueelste software en de beste papiersoorten garanderen zij u een druktechnisch topproduct. Ook maken ze van hun persoonlijke dienstverlening een prioriteit.
- Meer info: www.accent-etiketten.be



MEER INFO? Contacteer de divisie Folies via Lindsay Koyen: lindsay.koyen@deschacht.eu of 0497 494 950

DESCHA-HA-HACHT



DROGE VOETEN OP ROCK WERCHTER DANKZIJ SUPERBETON EN DESCHACHT, lees meer op p1-2

CIJFERS&LETTERS



... aantal likes op onze facebook pagina

ONZEFILIALEN

Deschacht Gent-Oostakker
Antwerpsesteenweg 1068
9041 Gent-Oostakker
T +32 (0)9 355 74 54
F +32 (0)9 355 76 79
oostakker@deschacht.eu

Deschacht Aartselaar
Langlaarsteenweg 168
2630 Aartselaar
T +32 (0)3 870 69 69
F +32 (0)3 870 69 67
aartselaar@deschacht.eu

Deschacht Zedelgem
Torhoutsesteenweg 306
8210 Zedelgem
T +32 (0)50 27 61 11
F +32 (0)50 27 51 28
zedelgem@deschacht.eu

Deschacht Tielt
Szamotulystraat 3
8700 Tielt
T +32 (0)51 68 93 77
F +32 (0)51 68 62 53
tielt@deschacht.eu

Deschacht Hamme
Horizonsquare
9220 Hamme
T +32 (0)52 25 87 20
F +32 (0)52 25 87 29
hamme@deschacht.eu

Deschacht Geel
Bell-Telephonelaan 3A
2440 Geel
T +32 (0)14 56 38 30
F +32 (0)14 56 02 30
geel@deschacht.eu

Deschacht Hoogstraten
Sint-Lenaartseweg 36
2320 Hoogstraten
T +32 (0)3 340 20 60
F +32 (0)3 340 20 61
hoogstraten@deschacht.eu

Deschacht Herstal
P.I. des Hauts-Sarts
Deuxième Avenue 24
4040 Herstal
T +32 (0)4 256 56 10
F +32 (0)4 256 56 19
herstal@deschacht.eu



twitter.com/DeschachtNV



linkedin.com/company/deschacht



plus.google.com/+DeschachtEuBouwpartner



youtube.com/DeschachtPlastics



facebook.com/DeschachtNV