

# SUPERSHOP voor dakdekkers

Belgian Roof Day, 29 november,  
Karting Groot-Bijgaarden,  
stand nr. 130.



Lees meer op pag. 5

## Doen we het goed?

De tijd is aangebroken om scherpe, juiste analyses te maken van het lopende jaar. "Doen we het goed?"

Natuurlijk zijn we tevreden. Wanneer ik zie hoe onze 170 medewerkers zich dagelijks inzetten met zoveel passie voor hun klanten, niet alleen om orders te scoren, maar evenzeer om oplossingen aan te reiken en service te geven, dan kan ik niet anders dan fier zijn op het ganse Deschacht Team.

Wanneer ik zie hoeveel klanten wij dagelijks mogen beleveren, aan welke mooie projecten Deschacht zijn toegevoegde waarde mag verlenen, dat wij onze eerste bestellingen krijgen van klanten die onze BIM bibliotheek actief gebruiken en daar bijzonder opgetogen over zijn, hoe onze e-commerce maand na maand records breekt, enz enz, dan ben ik fier en opgetogen.

In deze nieuwsbrief zijn jullie opnieuw onze eerste getuigen.

Maar de eerlijkheid gebiedt me ook nuances aan te brengen.

Ik zie ook veel verbeterpunten en die opsomming ga ik wijselijk niet neerschrijven in dit voorwoord. Ik wil jullie wel plechtig beloven dat we in 2020 hard daar aan gaan werken.

Geen 6-jes cultuur bij Deschacht, de lat moet hoger.

Veel leesplezier

Jo Verfaellie | Gedelegeerd bestuurder

## OP DE COVER

# Ons bouwadvies verhoogt uw rendabiliteit

Zeker bij grotere projecten kan een grondige analyse van de plannen en van de voorgestelde systemen en materialen vaak tot verrassende inzichten leiden. Non-stop bouwadvies is dan ook minstens even belangrijk als de producten zelf.

Vraag je brochure via [marketing@deschacht.eu](mailto:marketing@deschacht.eu) of contacteer het bouwteam [www.deschacht.eu/contact/](http://www.deschacht.eu/contact/).



## DESCHACHT KORT

### Station Mechelen

Afvoerplan op maat met PP buizen.

> PAG. 2

### BIM-engineering

Het eerste project dat succesvol werd gerealiseerd, gebruikmakend van de BIM-bibliotheek van Deschacht, is er meteen eentje van formaat: een groot infiltratiebekken.

> PAG. 3

### Supershop voor dakdekkers

Deschacht zet in op dakspecialisme en breidt het assortiment gestaag uit.

> PAG. 4-5

### Opleidingen

Het hele jaar door biedt Deschacht de mogelijkheid om kennis te vergaren en te specialiseren tijdens info-avonden en opleidingen.

> PAG. 8





# Krijg voor grotere projecten advies van ons bouwteam

Bij grotere projecten staan we je als aannemer bij met bouwadvies. Na een grondige analyse van de bouwplannen, voorgestelde systemen en materialen gaan we samen met jou en de architect op zoek naar optimalisaties in het ontwerp en de uitvoering. Zo verhoog je de kwaliteit van je project en verlaag je de kostprijs. En als je dat wilt, zoeken we in ons netwerk van aannemers een bedrijf dat onze materialen deskundig voor je plaatst.

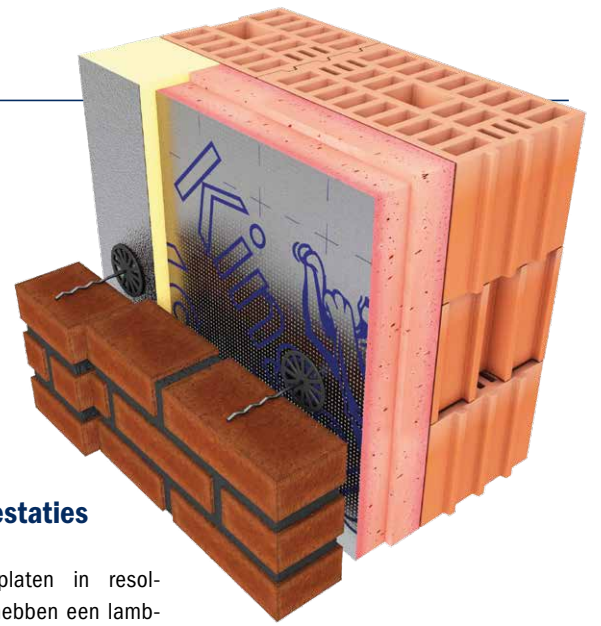


## Isolatieadvies voor woon-zorgcentrum

Woon-zorgcentrum Sint-Anna in Eernegem is een voorbeeld van onze projectaanpak. Het wzc breidt uit met 65 kamers en een ondergrondse parking. Een deel van de bestaande kamers wordt gerenoveerd. Voor aannemer Vandenbussche uit Aalter analyseerden we de isolatieplannen van het gebouw. We adviseerden om Kooltherm-platen te gebruiken, en mochten de isolatie ook leveren.

## Kooltherm: isolatie met buitengewone prestaties

De Kooltherm-isolatieplaten in resol-schuim van Kingspan hebben een lambdawaarde van amper 0,020 W/mK. Ze overtreffen daarmee de thermische prestaties van traditionele isolatie. Kooltherm is ook ca. 10% dunner dan PIR isolatie. Zo kun je dunnere muren bouwen en de nuttige oppervlakte in het gebouw vergroten. Dat levert meer daglicht en ruimte op.



Bovendien bevat Kooltherm geen vezels. Zo raken je huid en ogen niet geïrriteerd tijdens de plaatsing.

**[INFO]** Bouwadvies regio West-Vlaanderen? Contacteer Luc Watcant via [luc.watcant@deschacht.eu](mailto:luc.watcant@deschacht.eu) of via 497 31 40 69.

## WERFREPORTAGE

# Waterafvoer spoorbypass nieuwe station Mechelen

Het nieuwe station van Mechelen rijst stilaan uit de grond. Aannemer CIT Blaton bouwt de nieuwe perrons 11 en 12 van de spoorbypass en werkt aan de overkapping ervan. De spoorbypass is een nieuwe spoorlijn van 3,2 km die 2 extra sporen en 2 nieuwe perrons aan de achterkant van het station van Mechelen omvat. Deschacht hertekende het rioleringsplan en leverde de leidingen om het water af te voeren van het dak, de noodoverlaat van het dak en de spoorbakken onder de sporen.

## Van hogedrukleiding naar polypropyleen

Senior projectmanager Frank Denys van CIT Blaton: "De overkapping heeft een oppervlakte van 3000 m². Om het water van de noodoverlaat en de spoorbakken af te voeren, waren in het ontwerp onder andere horizontale hogedrukleidingen voorzien. We moesten die ter plekke luchtdicht aan elkaar lassen in moeilijk toegankelijke zones onder de spoorbak. Dat was onmogelijk. Daarom hebben we samen met Deschacht het ontwerp herbekeken en beslisten we om die afvoerleidingen met hoge vullingsgraad te vervangen door PP-buizen. Ook om het regenwater van de overkapping af te voeren, gebruikten we PP-buizen."

**"Deschacht heeft het originele ontwerp herbekeken, alle berekeningen gemaakt en een volledig uitvoeringsdossier uitgewerkt."**



## Studie van buizen en beugels

"PP heeft 2 grote voordelen: je koppelt de buizen aan elkaar met gewone mofverbindingen en je installeert ze ook op de 'klassieke' manier. Dat maakte de plaatsing voor ons heel wat makkelijker. Deschacht bestudeerde de afvoerleidingen en voerde een studie uit om de juiste materialen, debieten en beugelsterktes te bepalen. Zo kwamen we tot PP-leidingen met een diameter van 315, 400 en op sommige plaatsen zelfs 630 mm. Wanneer daar water door stroomt, is dat een enorm gewicht. Ook de beugels moeten dus sterk genoeg zijn en extra verankerd worden om de buizen rotsvast op hun plek te houden."

## Meerwaarde van studiedienst

"We kozen voor Deschacht omdat we een pragmatische oplossing zochten die haalbaar was om uit te voeren. Hun studiedienst bestudeerde welke materialen die afvoerleidingen het beste konden vervangen, berekende alles en werkte het hele idee uit tot een volledig uitvoeringsdossier. Het contact met hun mensen loopt altijd vlot. En natuurlijk spelen ook hun concurrentiële prijzen een rol."

## CIT BLATON



- **Opgericht:** 1865
- **Locatie:** Brussel
- **Werknemers:** 665
- **Activiteiten:** algemeen aannemingsbedrijf
- **Bedrijf:** met CIT Blaton kies je voor een algemene aannemer die de focus legt op duurzaam bouwen. Blaton geeft je gebouw of realisatie een toegevoegde waarde. Het welzijn van de gebruikers of bewoners staat in hun aanpak altijd centraal.
- **Meer info:** [www.citblaton.be](http://www.citblaton.be)

**[INFO]** Meer info over dit project? Neem contact op met Dirk Stuyven via [dirk.stuyven@deschacht.eu](mailto:dirk.stuyven@deschacht.eu) of 497 24 88 77.



## Grote tevredenheid van alle betrokken partijen

# Eerste BIM referentie meteen eentje van formaat

*Deschacht is op meerdere vlakken koploper, maar pioniert nu ook als allereerste rioleringsspecialist die met Building Information & Modeling - in het Nederlands Bouwwerkinformatiemodel of kortweg BIM - is gaan werken. Het eerste project dat succesvol werd gerealiseerd, gebruikmakend van de BIM-bibliotheek van Deschacht, is er meteen eentje van formaat: een groot infiltratiebekken voor het Capa-gebouw in het Park van Tervuren, vlakbij het Afrikamuseum, gerealiseerd door Nv Olislaegers Bouwwerken in opdracht van hoofdaannemer Denys. De enthousiaste reacties spreken boekdelen.*

Het gebruik van BIM laat aannemers en installateurs toe om zowel in de ontwerpfase als op de werf substantieel tijd te besparen en ontwerpfouten met de daaraan verbonden faalkosten te voorkomen. Deschacht is de eerste en voorsnóg enige rioleringsspecialist die een BIM-bibliotheek aanbiedt en daarvoor zelfs een BIM-manager in zijn rangen telt. In een eerste fase werden de verschillende producten uit het gamma riolering en waterafvoer geïntegreerd in de BIM-bibliotheek, te beginnen met de infiltratie- en buffersystemen. Geleidelijk aan zullen alle rioleringsartikelen – toezichtputten, leidingen, geulen, regenwater- en septische putten – aan bod komen, totdat het complete Deschacht assortiment vertaald zal zijn in BIM-objecten.

### Merkonafhankelijk

Dat een rioleringsspecialist als Deschacht, die per definitie een zeer groot assortiment aanbiedt, een eigen BIM-bibliotheek ontwikkelt, heeft nog een extra meerwaarde voor de klanten: de fabrikanten bieden namelijk enkel voor hun eigen producten een BIM-bibliotheek aan. Iedereen gebruikt daarvoor zijn eigen software en die pakketten communiceren niet altijd even vlot met elkaar. De bibliotheek van Deschacht omvat daarentegen het volledige rioleringsgamma, over de

diverse merken heen. En dit eerste grote project leerde ons dat alle betrokken partijen erg opgetogen zijn over deze nieuwe ontwikkeling.

### Capa gebouw

Leopold II had een voorliefde voor grootse, monumentale gebouwen en het is dan ook niet verwonderlijk dat het hele Park van Tervuren een beetje doet denken aan Versailles. De site bestaat uit vijf bouwwerken en het Park van Tervuren is 207 hectare groot. Centraal ligt het hoofdgebouw, waar de permanente tentoonstelling gevestigd is. Aan de rechterzijde van het hoofdgebouw werd het Directiepaviljoen opgetrokken. Aan linkerzijde wordt het hoofdgebouw geflankeerd door het Stanley-paviljoen, dat de bewaarplaats is van het volledige Stanley-archief. De site wordt vervolledigd door het Koloniënpaleis, gelegen aan het einde van de Tervurenlaan, en het CAPA-gebouw, dat zich aan het einde van de Leuvensesteenweg bevindt. Het is bij de renovatiewerken aan dit laatste gebouw dat er onder meer een groot infiltratiebekken moest worden gerealiseerd.

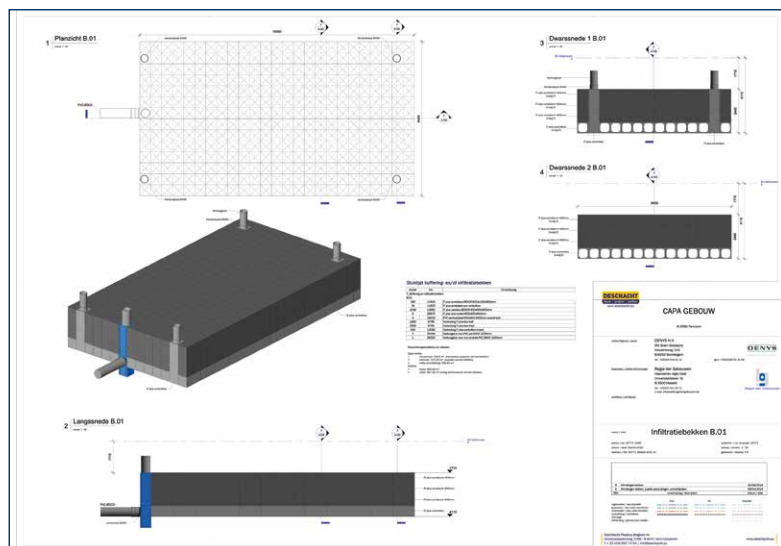
### Veel lof

**Bram Goessens, werfleider van Denys:** “We hebben alle vertrouwen geschonken aan de firma Olislaegers en zijn ook blij

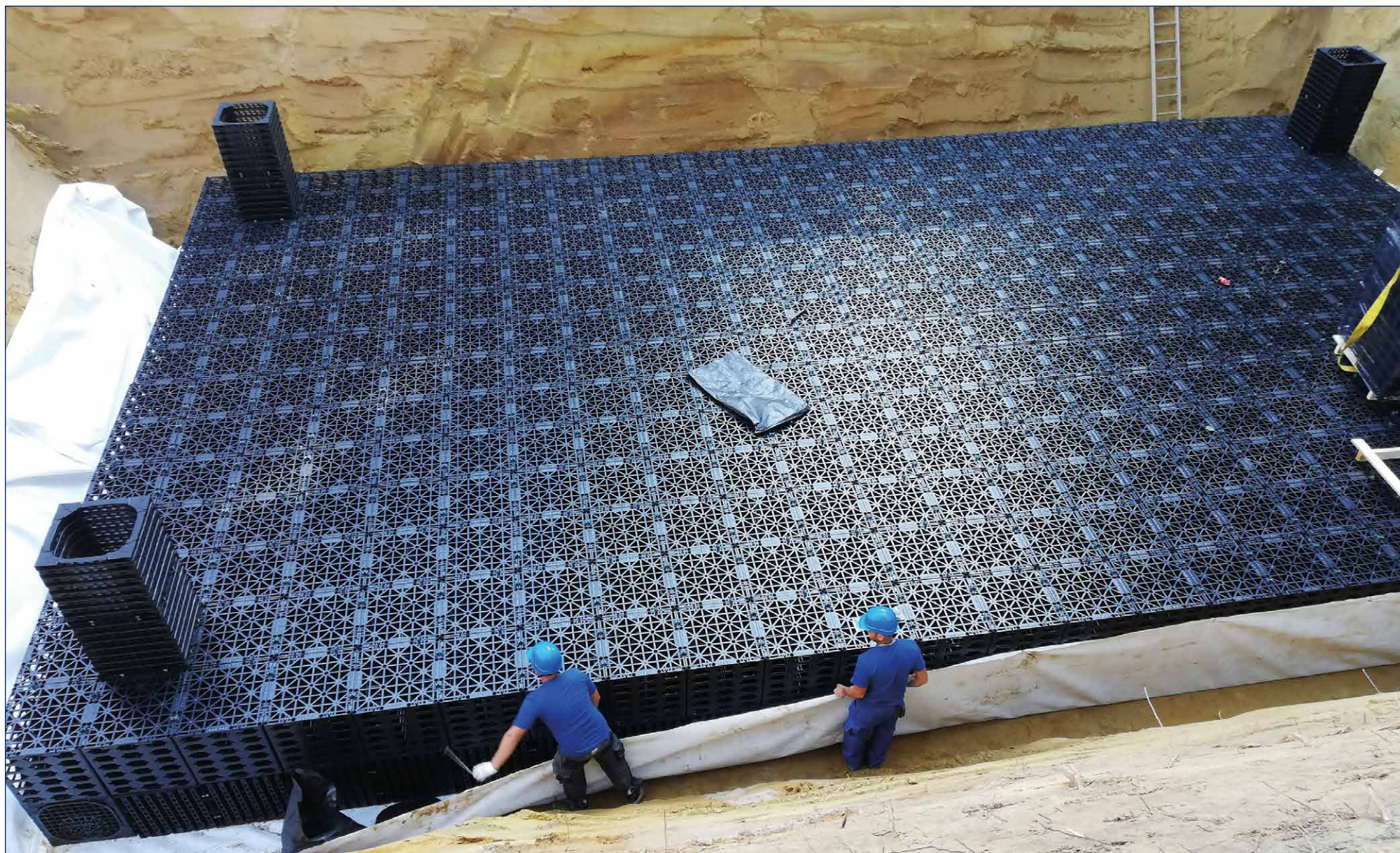
dat ze Deschacht onder de arm hebben genomen voor dit uitdagend project. De samenwerking verliep zeer vlot over gans de lijn. Project manager Dirk Stuyven van het Deschacht bouwteam heeft dan ook alle vergaderingen opgevolgd en is vaak ter plaatse geweest om alles minutieus voor de bereiden en mee in goede banen te leiden.”

“Het ganse BIM-gebeuren heeft alle partijen inderdaad bijzonder tevreden-gesteld.”, beaamt David Olislaegers, van het gelijknamige familiebedrijf dat naast grondwerken, ook gespecialiseerd is in o.a. omgevings- en rioleringswerken. “Voor een project van deze omvang was bijvoorbeeld het legplan zeer welkom en dat maakte ons werk een pak eenvoudiger en deed alles veel vlotter en sneller verlopen.”

“Ook de Regie der Gebouwen was als opdrachtgever erg opgezet met de manier van werken.”, vult Dirk Stuyven aan. “Voor ons was het ons eerste project met onze BIM bibliotheek, maar het was meer dan een aangenaam proefproject. Er waren veel minder onduidelijkheden en bijgevolg ook veel minder vragen. Dat bespaart de bouwheer heel wat kopzorgen maar maakt het werk van de aannemer die de plaatsing doet ook een pak eenvoudiger. Niet in het minst de perfecte meetstaat die voortvloeit uit deze manier van werken.



Meer informatie over dit project? Contacteer Dirk Stuyven via [dirk.stuyven@deschacht.eu](mailto:dirk.stuyven@deschacht.eu) of via 0497 24 88 77.





# Leg een plat dak snel dicht met dakbedekking die 40 jaar meegaat

Heb je al van Superplan gehoord? Het is een synthetisch, pH-neutraal en van nature elastisch dakmembraan dat je heel snel en veilig legt in zowat alle weersomstandigheden. Voor platte daken is er geen betere dakbedekking om regenwater te recupereren. Kom alles te weten over Superplan en ontdek waarom veel van onze klanten het zo graag gebruiken.

## Licht, sterk en veilig

Het synthetische Superplan-dakmembraan is zelfklevend. Daardoor plaats je het snel en makkelijk. Het materiaal weegt minder dan 2 kg/m² en is daarmee een lichtgewicht. Met hete lucht of koudlasvloeistof las je de naden gezwind dicht. De lasnaden zijn nog sterker dan het materiaal zelf. Ook dakranden plaats je vlot en strak met Superplan. En omdat je zonder open vlam werkt en het membraan bij brand uit zichzelf dooft, werk je veilig en ben je amper afhankelijk van het weer.

**“Een plat dak dekken gaat met Superplan snel vooruit. Op een isolatielaag met een aluminium afwerking hoef je zelfs geen primer te gebruiken. Omdat er geen weekmakers in zitten, heeft Superplan ook een veel langere levensduur dan andere dakbedekking. En het is een ideaal materiaal voor mensen die regenwater willen recupereren: het water verkleurt niet.”**

Marco Ballet, EDB bvba

## Droge daken zonder scheidingslagen

Superplan is compatibel met bitumen en alle isolatiematerialen. Je hoeft geen scheidingslaag te leggen en daar dus geen materiaal of plaatsing voor aan te rekenen. Zo scheelt het ook voor je klanten in hun portemonnee. En omdat Superplan damp-open is, kan het vocht weg uit het gebouw. Je hebt 5 tot 15 keer minder kans op condensatieproblemen, en natte dakconstructies drogen tot 15 keer sneller.

## Levensduur van 40 jaar

Bovendien is het materiaal wortelwerend. Zo houdt het de groei van mos en onkruid tegen en gaat het dak een stuk langer mee. Superplan bevat weekmakers. De weekmakers zijn ingekapseld, waardoor de soepelheid van het membraan, ook na 40 jaar gegarandeerd blijft. Je hebt tijdens de plaatsing dan minder last van onaangename geuren en je dak blijft 40 jaar lang elastisch zonder bros te worden. En moet je na 30 jaar of langer toch 1 of meer dakbanen herstellen of vervangen?

Ook dat gaat even snel en makkelijk als de eerste plaatsing.

## Drinkbaar regenwater

Een extra bonus voor je klanten: er is geen betere dakbedekking dan Superplan om regenwater te recupereren. Keuring in Duitsland heeft bewezen dat het regenwater dat je met Superplan opvangt, drinkbaar is.

**“Ik geloof echt in Superplan. Het is dakbedekking die je heel snel plaatst, die niet verkleurt en geen nadelen heeft voor het regenwater.”**

Xavier Covemaeker, Xavier Covemaeker bvba



# SUPERPLAN<sup>SA</sup>



## EDB BVBA



- Opgericht: 2015
- Locatie: Halen
- Medewerkers: 15
- Activiteiten: algemene dakwerken & kraanverhuur
- Bedrijf: met EDB ben je zeker dat je een dak krijgt dat tot in de puntjes kwaliteitsvol afgewerkt is. Plat dak of hellend dak? Je dak wordt altijd gelegd door een team dat gespecialiseerd is in het type dak dat je vraagt.
- Meer info: edbbvba.be

## XAVIER COVEMAER BVBA



**Xavier Covemaeker**  
De vakman voor uw woning

Sanitaire installaties, verwarming, ventilatie, elektriciteit, hernieuwbare energie, alle dakwerken en isolatiewerken.

- Opgericht: 2006
- Locatie: Wervik
- Medewerkers: 25
- Activiteiten: dakwerken, sanitair, verwarming en elektriciteit
- Bedrijf: Xavier Covemaeker heeft knowhow van dakbedekking, verwarming, sanitair en elektriciteit in huis om gebouwen af te werken tot tevredenheid van architect, bouwheer en eigenaar.
- Meer info: xaviercovemaeker.be

[INFO]

Meer informatie over dakbedekking? Contacteer het dakteam van Deschacht via [www.deschacht.eu/contact/](http://www.deschacht.eu/contact/)

## IN DE KIJKER

# Krachtig in isolatie, strak op het dak

De Kingspan Therma<sup>TM</sup> TR28 platdak plaat is een PIR hardschuim isolatieplaat, aan twee zijden voorzien van een alu meerlagen complex voor een dakopbouw met PVC, bitumen of EPDM. De bevestiging van TR28 gebeurt verlijmd of mechanisch.

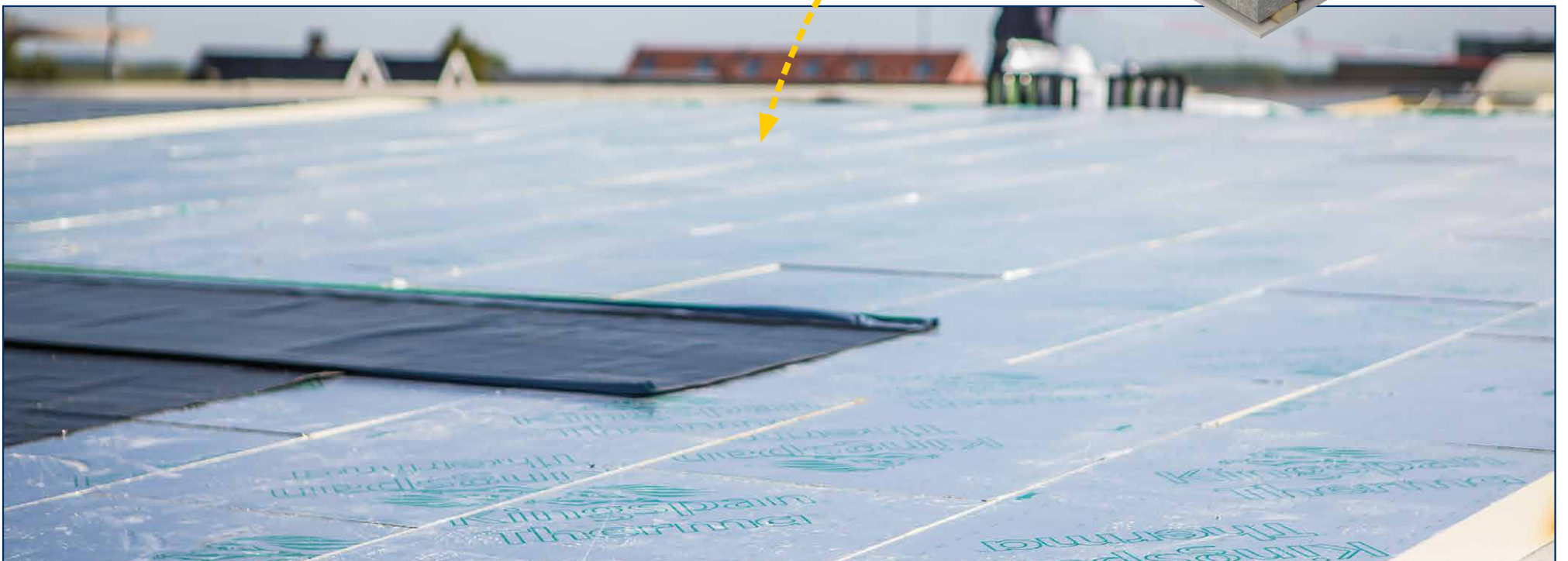
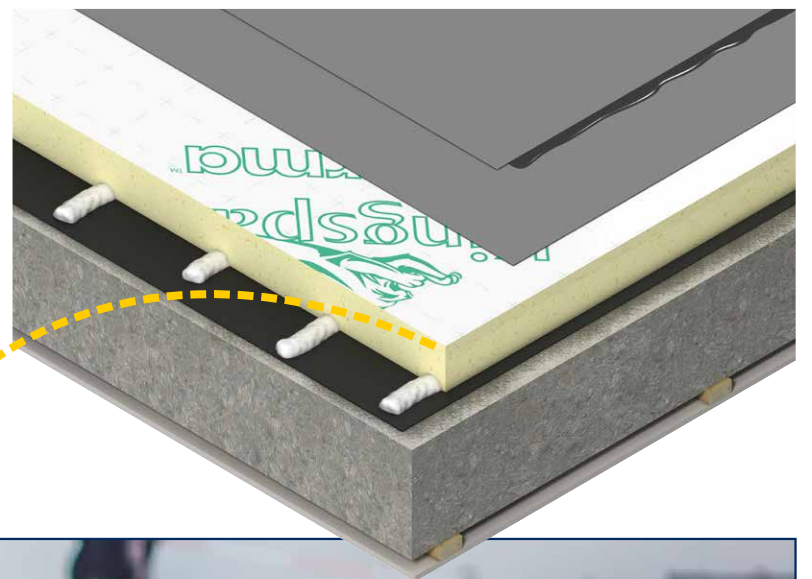
De TR28 isolatieplaat onderscheidt zich door zijn uitstekende prestatie ten aanzien van de windlast. Bij de ontwikkeling van de plaat is extra aandacht besteed aan de hechting tussen de vezelvrije PIR-kern en de facing. Deze sterke hechting verzekert de kwaliteit op verlijming. De overtuigende testresultaten worden bevestigd in de verschillende realisaties

waar de TR28 plaat strak op de Belgische daken ligt.

## Een perfecte bevestiging van isolatieplaten houdt rekening met verschillende factoren:

- Een eerste vereiste is de vlakke ondergrond voor optimaal contact.

- Vervolgens is de comptabiliteit van de dakopbouw van belang. Wil je hierover zekerheid? Neem contact op met het dakteam van Deschacht.





# SUPERSHOP voor dakdekkers

Kom naar Belgian Roof Day en breng zeker een bezoek aan stand nummer 130. Ontdek er ook het uitgebreide assortiment voor dak- en gevel:

- Dampscherm
- Isolatie
- Dakbedekking
- Liquids, lijmen en siliconen
- Dakranden en -oversteken
- Hout
- Plooiwerk, zink en bobijnen
- Ventilatie- en rookafvoer
- Daglicht



## SUPERPLAN

KUNSTSTOF DAKBEDEKKING  
VAESTOMERE TECHNOLOGIE  
FLEXIBEL, STABIEL EN DAMP-OPEN  
SNELLE PLAATSING: KOUDLAS OF HETE LUCHT



## RUBBERSHELL

EPDM MEMBRAAN MET ZELFKLEVENDE SBS  
BITUMEN  
STERK, ELASTISCH EN DUURZAAM  
ZELFKLEVEND  
VEELZIJDIGE TOEPASSINGEN



## FUNDERMAX

ESTHETISCHE HPL GEVELBEKLEDING  
>120 KLEUREN & DECORS BESCHIKBAAR  
ONDERHOUDSVRIENDELIJK EN GRAFFITIWEREND  
TECHNISCH HOOGWAARDIG



## SUPERGAMMA

BITUMINEUZE WATERDICHTING  
TOPLAAG, ONDERLAAG, DAMPSCHERM  
APP OF SBS, ZELFKLEVEND OF DAMPDRIJKVERDELEND  
ATG-GEKEURDE SYSTEMEN



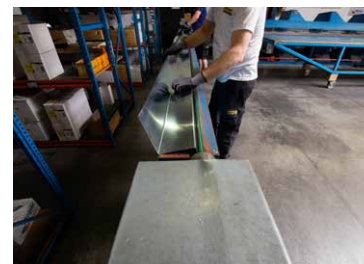
## SUPERSEAL

POLYESTERGE CACHEERD EPDM WATERDICHTINGSSYSTEEM  
GEPATENTEERDE THERMOBOND NAADVERBINDING  
SNELLE EN ESTHETISCHE PLAATSING  
MECHANISCHE BEVESTIGING OF VERKLEVING



## DANOPOL

PVC DAKBEDEKKING  
SOEPEL EN FLEXIBEL  
BESTAND TEGEN VERWERING EN UV  
SNELLE PLAATSING



## ZINK PLOOIWERK

ZINKCENTRA VOOR AL UW PLOOIWERK OP MAAT  
ZINKEN OF KOPEREN DAKGOTEN  
PLOOIWERK À LA MINUTE - SUPERSNEL  
ZINK STAANDE NAAD



## RUBBERTOP FLEECE

EPDM DAKDICHTINGSMEMBRAAN  
NIET GEWEVEN POLYESTERVLIJS  
HOOGWAARDIG TAPESYSTEEM  
STERKE CACHERING



BELGIAN  
ROOF  
DAY

Belgian Roof Day, 29 november, Karting Groot-Bijgaarden, stand nr. 130.

## PRODUCTFOCUS

# Exclusieve Danopol pvc-membranen voor platte daken

Voor de afdichting van platte daken genieten PVC-membranen bij veel bouwheren de voorkeur vanwege hun gunstige prijs-kwaliteitverhouding. Deschacht is exclusief verdeler van de Danopol pvc-membranen voor de Benelux.



## Voor grote en kleine dakoppervlakken

PVC-membranen worden zowel in de woningbouw als in de projectmarkt voor industriebouw gebruikt. Het voornaamste voordeel van PVC is zijn gunstige prijs-kwaliteitverhouding. Andere voordelen zijn de grote dimensionale stabiliteit en de hoge treksterkte en weerstand tegen scheuren en perforatie. Bij sommige bouwheren spelen ook de esthetische mogelijkheden een rol, met name het kleurenpalet. PVC is

bovendien recycleerbaar - een bijkomend verkoopargument naar bouwheren die gevoelig zijn voor het thema duurzaamheid.

Het Danopol-gamma bestaat uit membranen met de nodige ATG-attestering en voldoet aan de Belgische brandnormen. De productrange omvat pvc-membranen in de diktes 1,2, 1,5 en 1,8 mm, bij breedtes van 1,06 en 1,80 meter, en lengtes van 13, 15, 17, 20 en 25 meter. De standaardkleuren zijn lichtgrijs, donkergrijs en 'cool roofing' (gebroken

wit). De Danopol pvc-membranen bestaan uit polyvinylchloride met een intern wapeningsnet van polyester (HS) of met fleecback (HSF). Deschacht verdeelt eveneens de nodige toebehoren voor details en afwerking, zoals binnenhoeken, buitenhoeken, afvoer, ...)

Pvc-membranen vergen grote nauwgezetheid bij de plaatsing. Dakdekkers en aannemers kunnen altijd rekenen op advies van het Deschacht dakteam.



Meer informatie over PVC dakbanen Danopol?  
Neem dan contact met [carl.jansen@deschacht.eu](mailto:carl.jansen@deschacht.eu) of via 0499 51 33 44.

ONE-STOP BOUWSHOP | NON-STOP BOUWADVIES

**DESCHACHT**  
bouw | project | partner



## WERFREPORTAGE

## Deschacht Bouwteam speelt troeven uit

# School krijgt nieuw dak met plooierwerk op maat

Het dak van MPI Zonnebos in 's Gravenwezel was aan vervanging toe en dat werk was een kolfje naar de hand van aannemer Huybrecks NV uit Turnhout. Het oude asbesthoudend dak werd door een gespecialiseerde onderaannemer weggehaald en vervangen door een betaalbaar en duurzaam alternatief, in nauwe samenwerking met het Deschacht Bouwteam. Dankzij een optimale samenwerking kon de korte deadline worden gerespecteerd.

"Het oude dak van deze school bevatte nog asbesthoudende elementen, zoals dat jammer genoeg nog maar al te vaak het geval is.", bevestigt Gunther Mattheeussen van Huybreckx NV, de aannemer die de renovatiewerken kreeg toegewezen. "Dat dak moest eraf en daarvoor hebben we natuurlijk een onderaannemer ingeschakeld die over alle nodige erkenningen beschikt om dat werk uit te voeren. Vervolgens hebben we samen met het Bouwteam van Deschacht

gezocht naar een betaalbaar alternatief dat jarenlang zou kunnen meegaan maar ook voor wat extra isolatie kon zorgen. De oplossing werd gevonden in sandwichpanelen van Joris Ide en op maat gemaakt plooierwerk in zink."

### Deschacht Bouwteam

De slogan "One stop bouwshop, non stop bouwadvies" is niet uit de lucht gegrepen, want Deschacht heeft niet alleen 15.000 professionele bouwartikelen in haar aanbod, maar biedt met gespecialiseerde teams in dak-, isolatie- en rioleringsmaterie ook de geschikte bouwtechnische oplossing voor elk project. Zeker bij grotere bouwopdrachten kan haar praktische expertise en advies een merkbaar verschil geven.

Voor bij grotere projecten als het dak van deze school kan een grondige analyse van de plannen en van de voorgestelde systemen en materialen tot verrassende inzichten leiden. Inzichten die de rendabiliteit van het project aanzienlijk kunnen verhogen. Deschacht stelt dan een multidisciplinair team samen dat nauw samenwerkt met alle betrokkenen en systematisch op zoek gaat naar mogelijke optimalisaties in het bouwontwerp en

-uitvoering. De uiteindelijke doelstelling is om de algehele kwaliteit van het project te verhogen en tegelijk de kostprijs ervan te verlagen.

### Perfect teamwork

"Eén van die extra diensten van ons bouwteam is het leveren van zink op maat.", vertelt Jo Knops van Deschacht. "Zinken of koperen dakgoten of gevelbekleding verzagen wij in onze zinkcentra, alles wordt geplooid en gesneden in de door de klant opgegeven afmetingen. En dat bespaart natuurlijk een hoop tijdverlies op de werf. Een extra meevaller bij dit project was de vakkennis en de ervaring van Dries Voets, de zinkspecialist uit onze vestiging in Geel die de nodige opleiding en ervaring op het dak heeft en een absolute meerwaarde was bij de opmeting en de uitvoering van dit project."

De oude asbesthoudende dakplaten werden verwijderd en vervangen door 1312 m<sup>2</sup> geïsoleerde sandwichpanelen van het type Joris Ide Roof 1000 met een dikte van 100 mm en een RAL 9006 polyester silicone coating. Naast deze panelen leverde Deschacht ook 358 lopende meter plooierwerk in Nova zink



in een dikte van 0,8 mm en in diverse breedtes.

"De samenwerking met het Deschacht bouwteam kon niet beter.", vertelt een tevreden projectleider Gunther Mattheeussen. "Alles werd in perfecte afmetingen en optimale kwaliteit op de werf geleverd en de betrokkenheid bij het project getuigde van een grote professionaliteit. Alles werd in het werk

gesteld om de timing te respecteren en we moesten dan ook nooit wachten op ontbrekende stukken of het beloofde plooierwerk. Gelukkig maar, want we zijn pas na de bouwvakantie op 1 augustus aan het werk kunnen beginnen en op 1 september moest alles al klaar zijn om het nieuwe schooljaar aan te kunnen vangen. Zonder deze vlote samenwerking had het moeilijk geweest om die deadline te halen."

**[INFO]** Bouwadvies regio Antwerpen-Limburg? Contacteer Gert Laeremans via gert.laeremans@deschacht.eu of via 0494 87 95 25.

## WERFREPORTAGE

## Creatieve bouwoplossingen voor het ruimtegebrek in de stad

Bouwen in de stad is een vak apart. Plaatsgebrek dwingt aannemers om creatieve oplossingen te zoeken. Zo plaatste Marc Van Den Ackerveken de septische putten en de pompput in de kelder van een appartementsgebouw in hartje Antwerpen. Deschacht zorgde voor het materiaal én het technische advies om die uitzonderlijke manier van bouwen tot een goed einde te brengen.

In Antwerpen verplicht de bouwcode aannemers om een septische put te installeren. Meestal bevindt die zich net buiten het gebouw. Maar wat als er in de kleine, dichtbebouwde straatjes in het midden van de stad geen meter ruimte meer over is voor de putten? Voor een appartementsgebouw in de Minderbroedersrui moest de aannemer een andere oplossing uit de mouw schudden.

### Niet op de klassieke manier bouwen

Bedrijfsleider Marc Van Den Ackerveken van Algemene Bouwwerken Van Den Ackerveken: "We hebben de putten in opbouw in de kelder geplaatst. Zowel de septische put als de pompput, die het water overpompt naar de riolering, bevindt zich in één lokaal in de kelder. Dat was nieuw voor ons. Maar er was buiten zo weinig plaats en de afstanden naar de

riolering waren zo groot dat we het deze keer niet op de klassieke manier konden aanpakken."

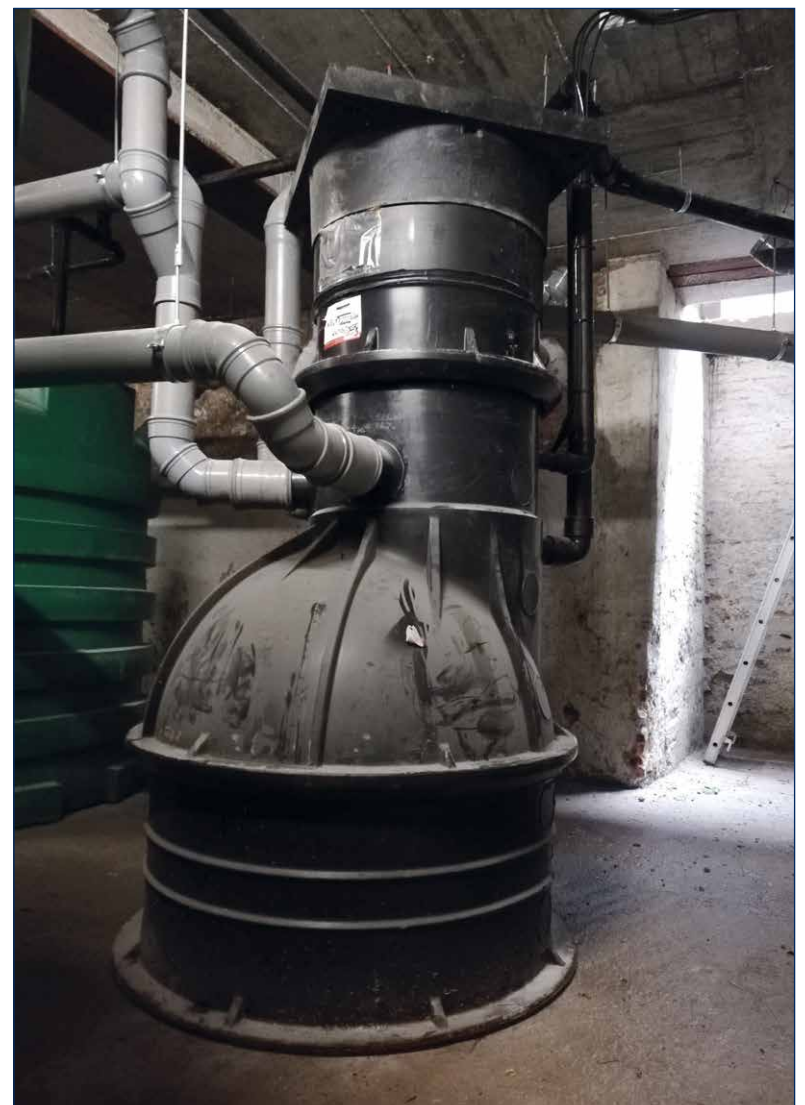
### Blind vertrouwen

Deschacht leverde het materiaal. En de specialist in bouwmaterialen ging volgens Marc Van Den Ackerveken nog een stap verder. "We werken al zeker vijftien jaar samen met Deschacht. We bestellen er materiaal voor septische putten en pompputten, pvc, isolatie. We vertrouwen elkaar ondertussen blindelings. Een afspraak is een afspraak, een woord is een woord."

"De grote toegevoegde waarde van Deschacht is het technische advies. Ze handelen niet gewoon bestellingen af, maar denken mee na over de materialen die het meest geschikt zijn voor elk specifiek project. Zo zijn alle putten gemaakt van HDPE. Extreem stevig, en het verslijt nog minder snel dan beton. Dat is belangrijk, want in de kelder is het bijzonder moeilijk om de putten te herstellen of te vervangen."

### ALGEMENE BOUWWERKEN MARC VAN DEN ACKERVEKEN

- Opgericht: 1995
- Locatie: Weelde (Ravels)
- Activiteiten: algemene bouwwerken (voornamelijk residentiële gebouwen)



**[INFO]** Meer informatie over dit project? Contacteer Bram Kinschots via bram.kinschots@deschacht.eu of via 0471 48 72 46.





# Deschacht Hasselt werkt aan naamsbekendheid!

"Kwalitatieve bouwproducten én even kwalitatief bouwadvies onder één dak", dé boodschap die het filiaal te Hasselt wil verkondigen in het Limburgse. Met een **geslaagde EXPO op de Genkersteenweg** werd de daad bij het woord gevoegd.

30 top leveranciers stelden tijdens de EXPO d.m.v. productpresentaties en demonstraties hun kwalitatief en ruim aanbod voor. De deuren werden wijd open gegooit voor klanten en relaties. Ruim 300 genodigden bezochten de mini-beurs en genoten nadien van het streetfoodfestival en de live band Trio Bluf.



## Ontdek de nieuwe Skylux dakramen

Plaats jij je dakramen graag snel, zonder gedoe achteraf én tegen een mooie winstmarge? Werk samen met Skylux. Je monteert de innovatieve dakramen net zo vlot als klassieke wenteldakramen.

En je klanten? Die maak je ook happy: zij krijgen een bijzonder kwalitatief kiepdakraam. Met unieke standaard muggenhor aan de buitenkant, kind- en inbraakveilig, makkelijk te reinigen ... Gedaan met de nadelen van een wenteldakraam!

Ben je ook benieuwd naar deze nieuwe producten?

Dan nodigen wij je graag uit voor een **fabrieksbezoek** bij Skylux op **4 december 2019**.

**Het programma ziet er als volgt uit:**

- 14u00: ontvangst
- 14u30: fabrieksrondleiding
- 16u00: presentatie lichtkoepels, RWA-systemen en dakramen
- 17u30: karting met diner

Schrijf je nu in via [www.deschacht.eu/kalender/](http://www.deschacht.eu/kalender/) of via [marketing@deschacht.eu](mailto:marketing@deschacht.eu).

**SKYLUX**  
Hello daylight!



## Fundermax gevelpanelen

Bij het selecteren van de allerbeste gevelmaterialen zijn zowel het esthetisch aspect als de technische eigenschappen belangrijk. Daarom biedt Deschacht nu ook gevelpanelen aan van Fundermax. Fundermax panelen zijn niet alleen buitengewoon duurzaam en slijtvast, dankzij de vele verschillende kleuren, patronen en oppervlakken en talloze combinatiemogelijkheden opent het

nieuwe exterieurprogramma elke deur voor u, van balkonbekleding tot gevels. Fundermax Universal FH FunderMax panelen uit de Universal collectie zijn geschikt voor binnen- en buitentoepassingen: dakranden en oversteken, luifels, boord- of boenselplanken. Het zijn grootformaat HPL compact panelen in overeenstemming met EN 438.

Fundermax Exterior NT Max Exterior is een kwalitatief hoogstaande gevelplaat die o.a. ingezet wordt voor duurzame bekleding van balkons en gevels. De panelen bestaan uit hogedruklaminaat (HPL) op basis van thermohardende harsen volgens de norm EN 438-6. Ze zijn uiterst efficiënt beschermd tegen alle weersomstandigheden dankzij een laag dubbel geharde polyurethaanacrylaatharsen en zijn voorzien van de nodige CE-markering en andere certificeringen voor gebruik in bouwtoepassingen.

**FUNDERMAX**  
for people who create



### Panelen op maat

Wij voeren verschillende kleuren op voorraad in de afmeting 2800 x 1854 mm. De gevelpanelen worden op maat van uw project gezaagd en geleverd.

- Solvent-, schok- en krasbestendig
- Uitstekend UV- en weerbestendig
- Standaard 2 zijden zelfde kleuring
- 10 jaar garantie
- ATG gecertificeerd
- Hogebrandklasse conform Bs2d0
- Brede kleurenwaaier
- Diverse montagesystemen



Copyright Michael Frank

[INFO]

Meer informatie over Fundermax gevelpanelen?  
Contacteer jouw regionale contactpersoon.



# Gratis opleidingen, infoavonden en events

## Beurzen

29/11/'19	vrijdag	Belgian Roof Day - Karting Groot-Bijgaarden
30/03/'20	dinsdag	Vlario Antwerp Expo

## Events

04/12/'19	woensdag	Fabrieksbezoek Skylux
12/12/'19	donderdag	Roadshow Derbigum Aartselaar

## EPB Roadshow

07/11/'19	donderdag	Isolatie, Geel
17/12/'19	dinsdag	Ventilatie, Geel
18/02/'20	dinsdag	Motorisatie, Geel
17/03/'20	dinsdag	Verwarming, Geel

## Info-avond gevel

14/11/'19	donderdag	Hasselt
-----------	-----------	---------

## Info-avond plat dak met VM Building Solutions, Kingspan en Velux

14/01/'20	dinsdag	Aartselaar
23/01/'20	donderdag	Zedelgem
28/01/'20	dinsdag	Hasselt
06/02/'20	donderdag	Geel
11/02/'20	dinsdag	Hoogstraten
13/02/'20	donderdag	Hamme
17/03/'20	dinsdag	Oostakker
26/03/'20	donderdag	Tielt

## EPDM-dagopleiding Superseal

14/11/'19	donderdag	Oostakker
10/12/'19	dinsdag	Geel
12/12/'19	donderdag	Zedelgem
14/01/'20	dinsdag	Aartselaar
16/01/'20	donderdag	Hamme
11/02/'20	dinsdag	Hasselt
13/02/'20	donderdag	Tielt

## Superplan dagopleiding

20/11/'19	woensdag	Hamme
04/12/'19	woensdag	Tielt
11/12/'19	woensdag	Hoogstraten
15/01/'20	woensdag	Oostakker
22/01/'20	woensdag	Hasselt
12/02/'20	woensdag	Zedelgem
19/02/'20	woensdag	Aartselaar

## Rubbershell dagopleiding

19/11/'19	dinsdag	Hasselt
21/11/'19	donderdag	Zedelgem
17/12/'19	dinsdag	Aartselaar
18/12/'19	woensdag	Hamme
21/01/'20	dinsdag	Hoogstraten
23/01/'20	donderdag	Tielt
18/02/'20	dinsdag	Geel
20/02/'20	donderdag	Oostakker



### Deschacht is erkend opleidingscentrum voor arbeiders in de bouw.

Bent u aannemer in de bouw? Deschacht is een erkend opleidingscentrum. Via Constructiv krijgt u opleidingspremies voor iedere arbeider die u bij ons een opleiding laat volgen. Daarnaast organiseren we samen met onze leveranciers producttrainingen waarmee u een certificaat kunt behalen. Slaagt u voor zo'n praktische opleiding? Dan wordt u erkend plaatser.



Alle info op: [www.deschacht.eu/kalender/](http://www.deschacht.eu/kalender/)

## DESCHACHTONLINE

# Ook Bouwsoft is nu aan onze webshop gekoppeld

Gebruik je als aannemer software om je administratie in goede banen te leiden? Na Admisol, Plenion, HandSoft en Cafca hebben we onze webshop nu ook aan Bouwsoft gekoppeld. Zo werk je als gebruiker van Bouwsoft altijd met onze actuele prijzen en spaar je tijd uit om je offertes, orders en facturen te maken.

## 1 keer importeren

Matthias Vienne, Customer Service Manager van Use IT Group: "Dankzij de koppeling met de webshop van Deschacht kun je als gebruiker van Bouwsoft je materialen nu rechtstreeks bij hen bestellen. Je maakt 1 keer een selectie van alle materialen die je bij hen afneemt, en met enkele muisklikken haal je die volledige lijst in de artikelbibliotheek van je Bouwsoft-pakket binnen. De bestelbonnen die je in Bouwsoft maakt, stuur je zo met 1 muisklik door naar je winkelwagen in de webshop van Deschacht."

## Prijzen en andere info altijd up-to-date

"Prijzen, omschrijvingen, artikelcodes: alle informatie over de producten van Deschacht blijft zo automatisch up-to-date in je Bouwsoft-pakket. Zo hoef je geen productnamen meer op te zoeken en over te tikken op je offertes, orders en facturen. En op je offertes en facturen staan ook altijd de juiste prijzen. Omdat je jezelf al dat werk bespaart, win je enorm veel tijd."

## Alle voordelen van online bestellen

Wim Verhelst van Deschacht: "Hoewel bestellingen meestal in ERP-pakketten

gemaakt worden, krijgen we ze nog veel via mail, telefoon en zelfs fax binnen. Als gebruiker van Bouwsoft bestel je nu je materialen niet alleen rechtstreeks met een druk op de knop in onze webshop. Je profiteert meteen van alle voordelen van onze webshop."

### De voordelen van de webshop:

- ✓ 1% korting
- ✓ Zicht op beschikbare voorraad
- ✓ Bestel wanneer het u past
- ✓ Keuze voor afhalen of leveren

## \* Kerstvakantie

Deschacht viert oud en nieuw en sluit de deuren vanaf dinsdag 24/12/2019 t.e.m. 01/01/2020.

Vanaf 2/01/2020 staan wij terug paraat!



## ONZEFILIALEN

**Deschacht Gent-Oostakker**  
Antwerpsesteenweg 1068  
9041 Gent-Oostakker  
T +32 (0)9 355 74 54  
F +32 (0)9 355 76 79  
oostakker@deschacht.eu

**Deschacht Aartselaar**  
Langlaarsteenweg 168  
2630 Aartselaar  
T +32 (0)3 870 69 69  
F +32 (0)3 870 69 67  
aartselaar@deschacht.eu

**Deschacht Zedelgem**  
Torhoutsesteenweg 306  
8210 Zedelgem  
T +32 (0)50 27 61 11  
F +32 (0)50 27 51 28  
zedelgem@deschacht.eu

**Deschacht Tielt**  
Szamotulystraat 3  
8700 Tielt  
T +32 (0)51 68 93 77  
F +32 (0)51 68 62 53  
tielt@deschacht.eu

**Deschacht Hamme**  
Horizonsquare  
9220 Hamme  
T +32 (0)52 25 87 20  
F +32 (0)52 25 87 29  
hamme@deschacht.eu

**Deschacht Geel**  
Bell-Telephonelaan 3A  
2440 Geel  
T +32 (0)14 56 38 30  
F +32 (0)14 56 02 30  
geel@deschacht.eu

**Deschacht Hoogstraten**  
Sint-Lenaartseweg 36  
2320 Hoogstraten  
T +32 (0)3 340 20 60  
F +32 (0)3 340 20 61  
hoogstraten@deschacht.eu

**Deschacht Herstal**  
Deuxième Avenue 24  
4040 Herstal  
T +32 (0)4 256 56 10  
F +32 (0)4 256 56 19  
herstal@deschacht.eu

**Deschacht Hasselt**  
Genkersteenweg 311A  
3500 Hasselt  
T +32 (0)11 14 07 40  
F +32 (0)11 14 07 41  
hasselt@deschacht.eu



twitter.com/@DeschachtNV



linkedin.com/company/deschacht



youtube.com/DeschachtPlastics



facebook.com/DeschachtNV

