



Sint-Alexiusbegijnhof Dendermonde

Trots

Voor jullie ligt alweer de derde editie van onze nieuwsbrief en het mag eens uitdrukkelijk gezegd worden: ik ben bijzonder trots op alle medewerkers van Deschacht. Wat een veerkracht, wat een initiatieven en wat een samenhangende leefte er in deze groep!



Ook op de inhoud van deze nieuwsbrief ben ik trots. Het geeft jullie, onze klanten, steeds de primeur van waar wij naartoe gaan. Deschacht - UW dakspecialist, met competentiecentrum in Herent, Vlaams-Brabant ons 10e filiaal. EN Deschacht - Nutsleidingen met competentiecentrum in Hamme en Deschacht - UW BIM specialist...

Veel leesplezier
Deschacht#strongteam

Jo Verfaellie | Gedelegeerd bestuurder

OP DE COVER

Werelderfgoed in Dendermonde krijgt nieuwe riolering

Deschacht werkt mee aan de renovatie van werelderfgoed in Dendermonde: het Sint-Alexiusbegijnhof. In opdracht van aannemer Quintelier legt Vebrent er nieuwe riolering en verhardingen aan, en zorgt voor de infiltratie van het regenwater op de binnenplaats. Daarvoor bestelde Vebrent bij ons PP-afvoerbuizen, infiltratiekragen en inspectieputten in polypropyleen.

Willy De Schagt, projectmanager bij Deschacht: "De productomschrijvingen en diameters lagen vast in het lastenboek. Onze studiedienst deed nog een kleine studie voor de precieze plaatsing van de infiltratiebekkens. Het is een bijzonder project met grote uitdagingen, want de binnenplaats van het begijnhof is moeilijk bereikbaar. We leveren de materialen via een smalle doorgang in de Brusselsestraat en de grote kraan in de Begijnhoflaan."



In de volgende DS Info nemen we opnieuw een kijkje bij de werken en laten we Stijn De Schryver, zaakvoerder bij Vebrent, aan het woord.



DESCHACHT KORT

BIM-Engineering

Alle technische fiches uit uw 3D-plan in één download beschikbaar. Unieke service van Deschacht.

> PAG. 2

Drenotube in Bokrijk

Drainageoplossing Drenotube voor open-luchtmuseum Bokrijk.

> PAG. 3

Renovatie Basic-Fit

Wortelwerende dakbaan Vaeplan sluit aan bij de filosofie van basic-Fit.

> PAG. 4

Dakspecialist

Met de integratie van KAB bouwt Deschacht haar expertise in het dak verder uit.

> PAG. 5



BIM-engineering

De klassieke 2D werkmethode voor het uittekenen van rioleringsplannen verdwijnt bij Deschacht stilletjes aan naar de achtergrond. Met het aanbieden van een intelligente BIM-bibliotheek kunnen ingenieurs, studie bureaus en architecten zelf de plannen en bijhorende lastenboeken en prijsberekeningen ontwikkelen en beheren.



Technische artikelfiches – één overzicht

Deschacht innoveert nu ook met een oplossing voor alle technische productinformatie in één download. Elk product in het BIM-plan wordt gekoppeld aan gedetailleerde technische info. Deze documenten krijgt u onmiddellijk mee bij het finaliseren van het BIM-plan. Eventuele laattijdige productwijzigingen worden hierin ook doorgevoerd.

Compleet rioleringsplan particuliere woning

“De BIM-bibliotheek wordt gefaseerd gevuld”, aldus Filip Roels, BIM-manager bij Deschacht. “Het uitgebreide productassortiment heeft een zeer grote meerwaarde voor klanten. Fabrikanten bieden enkel voor hun eigen producten een BIM-bibliotheek aan. De bibliotheek van Deschacht daarentegen bevat het volledige rioleringsgamma, over de merken heen. Een aannemer of zijn studie bureau zal uit de BIM van Deschacht slechts één file moeten downloaden om zo bijvoorbeeld een rioleringsstraject compleet te kunnen ontwerpen”.

Vandaag zijn er verschillende producten uit het gamma riolering en waterafvoer

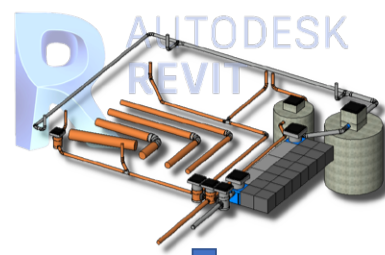
geïntegreerd in de BIM-bibliotheek, zoals de infiltratie- en bufferbekkens, PVC buizen en regenwater- en septische putten. Sinds de laatste release in juni bevat de bibliotheek ook HDPE en MDPE putten.

Digitaal plan en meetstaat

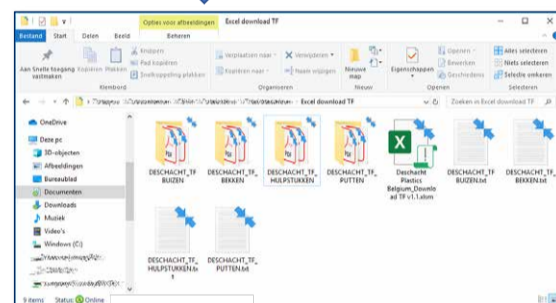
Vervolgens kan vanuit het BIM ontwerp zéér eenvoudig een meetstaat worden opgeladen in de webshop van Deschacht, zodat er meteen ook een begroting of prijs offerte kan worden opgemaakt. Laattijdige wijzigingen kunnen onmiddellijk doorgevoerd worden in de diverse tekeningen, plannen en productietekeningen.

1.5 Downloaden van alle technische fiches.

Na het opvragen van de offerte zijn de technische fiches het volgende onderdeel. De fiches van de ingetekende artikelen kunnen snel en gestructureerd gedownload worden.



Schedule export
naar txt-bestand



Nieuw: uitbreiding van het gamma inox

Met focus op design, productie en installatie

Zusterbedrijf Collinet produceert in Herstal al tientallen jaren afwaterings-systemen in roestvrij staal. Denk

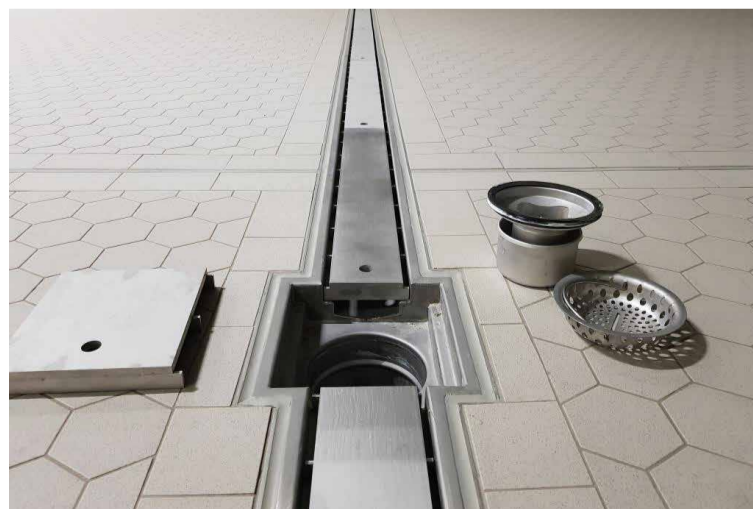
daarbij aan afvoergoten, afscheiders, lijnafwatering, sifons en klinkerdeksels.

Het maatwerk en de productie in inox wordt aanzienlijk verbreed met toevoeging van een assortiment inox

producten, inzetbaar in verschillende toepassingen.

Product specialist Jean-Marie Dewalleff: “We maken bijna nooit standaardproducten. We denken mee in een project. We moeten bijvoorbeeld weten tegen welke temperaturen en stoffen het roestvrij staal bestand moet zijn. Zo bepalen we welk type inox en welke dikte we moeten gebruiken

om de constructie 100% op maat te maken en perfect af te stemmen op de gebruikssituatie. Met de uitbreiding van het productassortiment koppelen we dit specialisme aan een breed aanbod.”



Deschacht: ook voor HDPE-leidingen met het FM-keurmerk

Bij Deschacht vind je heel wat materialen met het FM-keurmerk, een bijzonder streng Amerikaans certificaat dat wordt afgeleverd door verzekeringsmaatschappij FM Global. Het keurmerk is niet verplicht door de Europese wetgeving. Toch zetten heel wat verzekeringsmaatschappijen – ook in België – het in hun voorwaarden als klanten willen profiteren van een lagere verzekeringspremie.

FM-keurmerk voor lagere verzekeringspremies



Een klant die regelmatig materialen met FM-keurmerk bij ons afneemt is Canalco, een Grobbendonks bedrijf gespecialiseerd in leidingen voor alle mogelijke toepassingen. **Filip Haeverans van Canalco:** “Bij ongeveer 20% van onze projecten staat het FM-keurmerk in het lastenboek. Het gaat dan wel over grote werven of uitbreidingen. De verzekering en de hogere kwaliteit zijn de belangrijkste redenen dat eindklanten

vaker kiezen voor materialen met het FM-keurmerk. Bedrijven krijgen dan een flinke reductie op de verzekeringspremie. Daarmee verdien je de meerprijs van de FM-gekeurde producten in enkele jaren terug.”

Strengere eisen

Wat is er dan speciaal aan het keurmerk? Filip Haeverans: “FM Global stelt hoge eisen. De Europese wetgeving stelt bijvoorbeeld dat drinkwaterleidingen in HDPE bestand moeten zijn tegen een proefdruk van 3,25 keer hun drukklasse. Om het FM-keurmerk te mogen plaatsen, moeten die HDPE buizen bestand zijn tegen minstens 4 keer hun drukklasse. De materialen zijn sterker en het risico op lekkage is kleiner.”

Haal je materialen met het FM-keurmerk bij Deschacht

“Ik haal mijn leidingen en hulpstukken nu al 1,5 jaar bij Deschacht. Ze hebben zowel de materialen met de Europese certificaten als die met het strengere FM-keurmerk. Daarmee bedien ik al mijn klanten.”

Over Canalco

Canalco plaatst, vervangt, herstelt en onderhoudt al meer dan 50 jaar leidingen voor gas, drinkwater, elektriciteit, telecom, bluswater, afvalwater en warmtenetten. Canalco is zowel actief in grote openbare projecten als in industrie en privé. Eén van hun recente opdrachten is de aanleg van de kilometerslange leidingen voor een tankpark in de haven van Antwerpen.

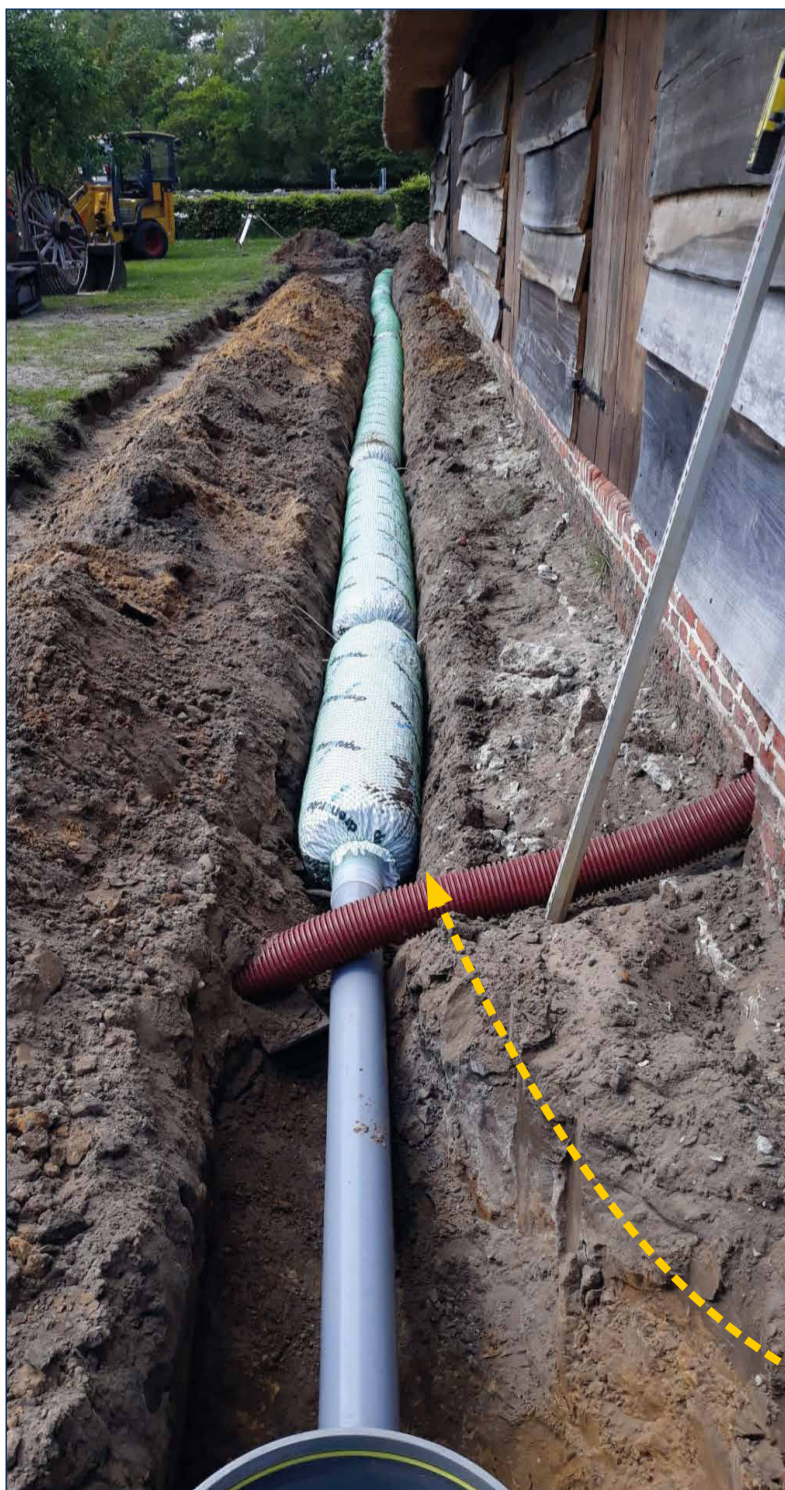
T 03 466 01 60 · E info@canalco.be



[INFO]

Meer info? Contacteer Michel Huylebroeck via michel.huylebroeck@deschacht.eu of via 0475 76 23 88.

WERFREPORTAGE



Drenotube draineert water van huisjes in Bokrijk



Veel huisjes in openluchtmuseum Bokrijk hebben geen dakgoot. Het regenwater dat van de rieten daken loopt, tastte de betonverharding rond de huisjes aan door erosie. Een drainageoplossing drong zich op. Grondwerken Vandersmissen Tim stelde voor om Drenotube te gebruiken. Nu fase 1 van het project klaar is, voert het systeem het water van zeven huisjes af.

Kant-en-klare drainage

Drenotube is een kant-en-klaar drainagesysteem dat het regenwater ook in de grond laat infiltreren. Het verwerkt meer grond- en regenwater dan andere drainagesystemen. Rond elke buis zitten EPS-schuimblokjes die het werkingsoppervlak vergroten. Een geotextielfilterdoek voorkomt verstopping en een stevig maasnet houdt het hele systeem samen.

Amper werkruimte

Zaakvoerder Tim Vandersmissen: “Er is op sommige plaatsen maar 1 meter doorgang tussen de huisjes van het openluchtmuseum en de afsluiting of haag errond. Dat maakt traditioneel draineren met grind heel moeilijk. Toen we de technische fiches van Drenotube voorlegden, konden we het bestuur van Bokrijk en architectenbureau Team van Meer overtuigen om die klassieke drainage te vervangen door Drenotube. Het systeem op zich is duurder, maar we besparen op werkuren en de transportkosten van alle ladingen grind.”

Snelle en eenvoudige plaatsing

“Drenotube leg je veel sneller dan klassieke drainage. Toen we het beton hadden opgebroken, hoefden we alleen nog een smalle sleuf te graven, de buizen erin te leggen en alles weer toe te dekken. Zo'n buis is ook heel licht, waardoor je er gemakkelijker en ook veel preciezer mee kunt werken. Dat verkleint de kans op fouten.”

GRONDWERKEN VANDERSMISSEN TIM



- **Opgericht:** 2008
- **Locatie:** Heusden-Zolder
- **Werknemers:** 10
- **Activiteiten:** grond-, riolerings- en afbraakwerken
- **Bedrijf:** zoek je een aannemer om afbraak-, grond-, riolerings- of infrastructuurwerken uit te voeren op privéterrein, in een verkaveling of voor een openbaar project? Van de kleinste tot de grootste opdracht: met Grondwerken Vandersmissen Tim heb je die gevonden.
- **Meer info:** www.smiss.be

drenotube®



[INFO]

Meer info over dit project? Contacteer Davy Poels via davy.poels@deschacht.eu of via 0472 07 00 17.

Basic-Fit renoveert platte dak van club in Merksem met Vaeplan

Fitnessketen Basic-Fit besliste om het platte dak van haar vestiging in Merksem te vervangen. Ze klopten aan bij Schrijnwerk Janssens. De schrijnwerker raadde aan om de kunststof dakbedekking Vaeplan van Derbigum te gebruiken. "Een dakbedekking met alleen maar pluspunten."

Vaeplan in, roofing out

Zaakvoerder Niels Janssens: "In totaal plaatsten we 1400 m² isolatie en Vaeplan-dakbedekking op het platte dak

van de Basic-Fitclub in Merksem, samen met een brand- en lichtkoepel. De roofing die er lag, voldeed niet meer. Het dak moest ook beantwoorden aan de nieuwe isolatienormen."



Groendaken en recuperatie van regenwater

"Basic-Fit is actief bezig met het milieu en koos daarom bewust voor Vaeplan. Omdat Vaeplan wortelwerend is, kun je er een groendak op aanleggen. Het regenwater dat je ermee opvangt, is helder en zuiver en kun je hergebruiken: producent Derbigum kreeg voor Vaeplan een drinkwaterattest van het Nehringinstituut, de Duitse tegenhanger van het WTCB."

Veilig werken

"Ik plaats alleen nog Vaeplan omdat ik echt in het materiaal geloof. Het heeft enkel pluspunten. Omdat je niet met een open vlam hoeft te werken, is er geen enkel gevaar op brand tijdens de plaatsing. Je last de naden met een warmeluchtblazer of door ze te koudlassen. Door de polymeermoleculen die dan samensmelten, krijg je een homogene naad die je amper nog ziet."

Snel en makkelijk geplaatst

"Sinds ik Vaeplan gebruik, werk ik koepels en hoeken zonder schrik af omdat ik weet dat de lasnaden ook op die moeilijke plekken meteen volledig dichtzitten. Dankzij dat alles installeer je Vaeplan snel en gemakkelijk op elk dak. Zo win je zelf tijd en betaalt de klant minder werkuren."

Onvergelijkbare service

Niels neemt Vaeplan en andere producten voor platte daken bij Deschacht af. "Waar ik ook werk, dankzij hun verschillende vestigingen in Vlaanderen is er altijd een winkel in de buurt waar ik mijn producten kan afhalen. Heb ik vragen? Dan krijg ik meteen een antwoord. Zelfs als ik na de normale werkuren bel, wordt mijn telefoontje beantwoord".



SCHRIJNWERK JANSSENS



- **Opgericht:** 2014
- **Locatie:** Rijkevorsel
- **Activiteiten:** schrijnwerk, meubels en platte daken
- **Bedrijf:** plannen voor nieuwe meubels, houten schrijnwerk of een plat dak? Met Schrijnwerk Janssens kies je voor kwaliteit die perfect bij je huis of bedrijfsgebouw en interieur past. Niels en zijn team maken al je dromen waar, met oog voor je budget.
- **Meer info:** www.schrijnwerkjanssens.be



Meer informatie over dit project? Contacteer Arno Bosmans via arno.bosmans@deschacht.eu of via 0472 04 15 63.

Ixina restylet zijn winkels met FunderMax Exterior-panelen

Alle winkels van keukenspecialist Ixina worden in een nieuw jasje gestoken. Een wit logo op twee verschillende gekleurde achtergronden vervangt het blauwe logo. De keukenbouwer wil zo zijn identiteit versterken. De restyling met nieuwe gevelbekleding en lichtgevende logo's gebeurt door Neon Design. Eén van de achtergronden bestaat uit FunderMax-panelen, die Deschacht exclusief in België verdeelt.

Nieuwe identiteit

Technical Manager Andy Van de Gucht van Neon Design: "Ixina restylet zijn hele verkoopnetwerk met nieuwe lichtreclame en gevelbekleding. Het logo in verlichte doosletters is nu wit in plaats van blauw en komt twee keer terug op de gevels van de winkels. Eén keer op een achtergrond in een nieuwe blauwe accentkleur en één keer op een achtergrond van decoratieve FunderMax-panelen in houtmotief. De gevelpanelen van FunderMax zijn dé eyecatcher en geven het merk Ixina een nieuwe, kwaliteitsvolle identiteit."

Gecertificeerde gevelpanelen

"FunderMax-panelen hebben verschillend certificaten. In vergelijking met andere gevelbekleding in hogedrukclaminaat (HPL) hebben ze een hogere brandklasse, zijn ze veel langer bestand tegen uv-stralen en behouden ze beter hun kleur. Dankzij een uniek kleurproces is er nooit een kleurverschil tussen verschillende productieloten. Voor de identiteit van een keten zoals Ixina is dat belangrijk: al hun winkels hebben gevelbekleding in dezelfde houtkleur."



Nieuwe partner gevonden

"Ixina heeft FunderMax in zijn normenboek opgenomen. Omdat Deschacht verdeler van het merk in België is, kwamen we automatisch bij hen terecht. Van nieuwe leveranciers vinden we het belangrijk dat ze onze waarden delen: oog voor detail en snelheid in reactie en bediening. Bij Deschacht vinden we die terug. Ook hun tarieven zijn correct, en ze weten van aanpakken. We bouwden ondertussen een mooie relatie op. Dat opent de weg naar andere producten en projecten."



NEON DESIGN

- **Opgericht:** 1982
- **Locatie:** Ternat
- **Werknemers:** 45
- **Activiteiten:** lichtreclame en gevelbekleding
- **Bedrijf:** ben je op zoek naar een ervaren en betrouwbare partner voor je lichtreclame en/of gevelbekleding? Met advies en vakmanschap zet Neon Design je merk in de schijnwerpers en zorgen ze dat je voor deze complexe installaties geen onnodige risico's hoeft te nemen. Ze helpen hun klanten al 50 jaar met passie en oog voor detail. Zo verwierven ze een grondige technische kennis over engineering, vergunningen, projectmanagement, kwaliteit, veiligheid en duurzaamheid. Ze hebben een eigen studie- en projectmanagementbureau en centraal gelegen productieatelier. Installaties en interventies gebeuren met eigen ploegen en voertuigen. Ze respecteren je deadlines. En omdat alles onder één dak zit, kunnen ze kwaliteit en flexibiliteit garanderen.
- **Meer info:** www.neondesign.be



Meer info over dit project? Contacteer Jo Knops via jo.knops@deschacht.eu of via 0472 97 56 31.

Deschacht en KAB, uw dakspecialist

waar logistieke performantie en kennis elkaar ontmoeten

Ervaring en kwaliteit

Sinds 1 januari 2020 maakt KAB als volwaardig dochterbedrijf deel uit van de groep Deschacht. Met deze overname bevestigt Deschacht haar ambitie als dakspecialist.

KAB is reeds decennia lang de one-stop shop voor dakwerkers, aannemers en gevelbouwers. De KAB-medewerkers teren op ervaring. Geen technisch vraagstuk is te uitdagend of te complex voor deze dakspecialisten.

DESCHACHT
bouw | project | partner

KAB

Know-how

“Op de enorme expertise die we in huis hebben, zijn we erg trots”, aldus Dirk Thijs. KAB staat voor ongeëvenaarde productkennis en meer dan 50 jaar ervaring in het vak. Deze expertise in combinatie met een regionaal netwerk van dakshops en verbreding van het assortiment zorgen voor een extra toegevoegde waarde.

Productportfolio

Alles wat komt kijken bij dak-, gevel- en isolatiewerken is nu terug te vinden in het assortiment van Deschacht. Dit met een complementair aanbod van pannen, leien, regenafvoersystemen, buizen, goten en accessoires in zowel lood, zink als koper.

Daarnaast bieden we tal van andere producten aan zoals gevelbekledingsmaterialen, metaalplaten, lichtkoepels en dakramen.

Wij volgen hiervoor o.a. volgende merken: Koramic, Monier, Tejas Borja,

Joris Ide, Itasi, Etex, Fundermax, Rockpanel, Velux, Skylux, Recticel, Bauder, Kingspan, Ursa, Isover, Rockwool, Isotherm, Icopal, Derbigum, Soprema, Supergamma.

Ambitie

Met de integratie van KAB geeft Deschacht volle gas vooruit. Het kenniscentrum en het dakteam bieden een ongeëvenaarde expertise, de productportfolio werd in de breedte uitgebreid en biedt nu een assortiment voor plat en hellend dak, gevel en isolatie. “Met het regionale netwerk van de Deschacht-vestigingen en de aanvulling van logistiek en transport van KAB, staat Deschacht meer dan ooit klaar om u, dakwerker, aannemer of gevelplaatser, een uitstekende kennis en service te bieden”, aldus Steven Peetermans, Business unit manager dak, gevel en isolatie.

Een brede vloot zorgt voor snelle en correcte levering.



Met 10 filialen zijn wij steeds in de buurt!



PRODUCTFOCUS

Superflex vervangt oude roofing op gerenoveerd winkelpand



Op het kruispunt van de Antwerpsesteenweg en de Guido Gezellelaan in Lier renoveert Bouwdesign een oud winkelpand dat niet meer aan de nieuwe energienormen voldeed. De nieuwe eigenaar liet het gebouw binnenin volledig strippen en wil het 1900 m² grote gebouw als handelsruimte aan winkels verhuren. Bouwdesign plaatste op het platte dak Kingspan-isolatie en Superflex.

Van afbraak tot klaar voor verhuur

Zaakvoerder A. Elakhssassi: “De bouwheer vroeg ons om het pand volledig te renoveren. We begonnen met sloopwerken. Nu werken we het casco af, brengen we nieuwe gevelbekleding aan en leggen we isolatie en een nieuwe laag roofing op het dak. Als we klaar zijn, is het pand volledig klaar om te verhuren.”

Betrouwbaar en gemakkelijk om te plaatsen

“In samenspraak met Deschacht koos ik Superflex voor dit project. Het grote dak leent zich daar uitstekend toe. Superflex is betrouwbare, kwaliteitsvolle en vloeibare roofing waar je vlot mee werkt. “Het brandt heel goed”, zoals wij dat zeggen. Of je nu een bocht moet nemen of een opkant moet

SUPERFLEX

maken: je vormt Superflex zoals je wilt. Omdat er een lichtstraat van 2 op 40 meter op het dak komt, hebben we ook daarmee rekening gehouden. En als het nodig zou zijn, kun je Superflex heel snel en makkelijk herstellen.”

Kingspan

BOUWDESIGN

**BOUW
DESIGN**
WIJ REALISEREN UW DROOM

- Opgericht: 2017
- Locatie: Hasselt
- Werknemers: team van eigen werknemers en onderaannemers
- Activiteiten: renovatiewerken van ruwbouw tot volledige afwerking
- Bedrijf: renovatie, verbouwing of binnenafwerking? Bouwdesign neemt alles voor zijn rekening. Van afbraak en ruwbouw over beton-, metsel- en pleisterwerken tot plaatsing van sanitair, elektriciteit, vloeren en gyproc.
- Meer info: www.bouwdesign.be

[INFO]

Meer informatie over dit project? Contacteer Davy Poels via davy.poels@deschacht.eu of via 0472 07 00 17.

ONE-STOP BOUWSHOP | NON-STOP BOUWADVIES

DESCHACHT
bouw | project | partner

Doordacht gebruik van bouwafval

Deschacht recycling

Een doordacht gebruik van materialen is minstens even belangrijk om onze voetafdruk verder te verminderen als energiezuinig bouwen. Daarom is circulair bouwen de toekomst van de bouwindustrie. Deschacht gaat hiervoor in zee met recyclagebedrijf Peter Laureys.

Inzameling harde plastics

Filip Ausloos, Business unit manager bij Deschacht: "Als toonaangevende leverancier van kunststofleidingssystemen is Deschacht zich bewust van de "circulaire uitdaging in de wegenbouwsector" en gaat daarom een partnerschap aan met Peter Laureys. Hij is gespecialiseerd in de recyclage van polyethyleen, polypropreen, pvc en post-consumer plastic waste. Met die samenwerking geven we nog meer kunststof bouwafval een nieuw leven."

Van vervuilde kunststof naar nieuwe grondstof

Hoe gaat het in zijn werk? Peter Laureys: "In onze hangars wassen en vermalen we kunststof producten. Door een zink-drijftechniek scheiden we het polypropreen (PP) van het polyethyleen. Dat levert verschillende kwaliteiten op. Hoe minder PP, hoe zuiverder het maalgood. De gerecycleerde grondstoffen gaan naar compounders om er nieuwe materialen van te maken." Elk jaar verwerkt Peter Laureys 7000 ton PE- en PP-afval, waarvan 1500 ton HDPE buizen. 5000 ton gerecycleerde kunststof gaat als maalgood of granulaat weer naar de bouwindustrie in België en het buitenland.



Filip Ausloos: "In een constructieve dialoog met de rioleringspartners en inspeland op de certificatie-wetgeving van producten (o.a. door de bedrukking van bouwproducten met een hergebruikgarantie) engageert Deschacht zich voor deze bijdrage tot een duurzame toekomst."

afval of uitgegraven materialen afgevoerd en herwerkt kunnen worden.

Om dit in de praktijk te brengen, werd een overeenkomst afgesloten met het Dendermondse bedrijf van Peter Laureys. Diens jarenlange expertise en passie voor recyclage kan Deschacht zeker nog ten goede komen.

wij daadwerkelijk bij tot een duurzame waterhuishouding. Wat recyclage van kunststof betreft voldoen al onze producten aan de VLARIO-regels.

Door de geografische spreiding van onze 10 vestigingen is Deschacht ideaal gesitueerd om deze recyclage op een rationele en duurzame manier te organiseren, met name door te recycleren materiaal op te halen op werven in de nabijheid en dit af te leveren bij de recyclagebedrijven en dit met een minimum aan transportkilometers.

Algemeen gesproken beschouwt Deschacht een rationele organisatie van zijn logistiek en transport als het gebied bij uitstek waarop het bedrijf kan bijdragen aan de vermindering van CO2-uitstoot.

Deschacht recycling

Als vooraanstaande bouwhandel neemt Deschacht zijn verantwoordelijkheid op inzake duurzame economie en de zorg voor klimaat en leefmilieu. Bij al onze activiteiten streven wij ernaar een zo klein mogelijke ecologische voetafdruk achter te laten.

Als specialist op het gebied van riolering en (gescheiden) waterafvoer dragen



In de praktijk betekent dit dat kunststofleidingen bedrukt worden met een recyclinggarantie zodat eventueel bouw-



Meer info? Contacteer Filip Ausloos via filip.ausloos@deschacht.eu of via 0475 84 76 33.

WERFREPORTAGE

8 km extra sterke Ribwall-riolering onder de sporen tussen Aalter en Landegem

Infrabel werkt tussen Gent en Brugge aan de aanleg van een derde en een vierde spoorlijn. Om die extra twee spoorlijnen te kunnen aanleggen, breidt aannemingsbedrijf Hens tussen Aalter en Landegem de bestaande bedding uit. Daarbij hoort ook de plaatsing van 8 km Ribwall-infiltratiebuizen onder de sporen. Op vraag van Infrabel laat Deschacht ze in sterkteklasse SN16 produceren.

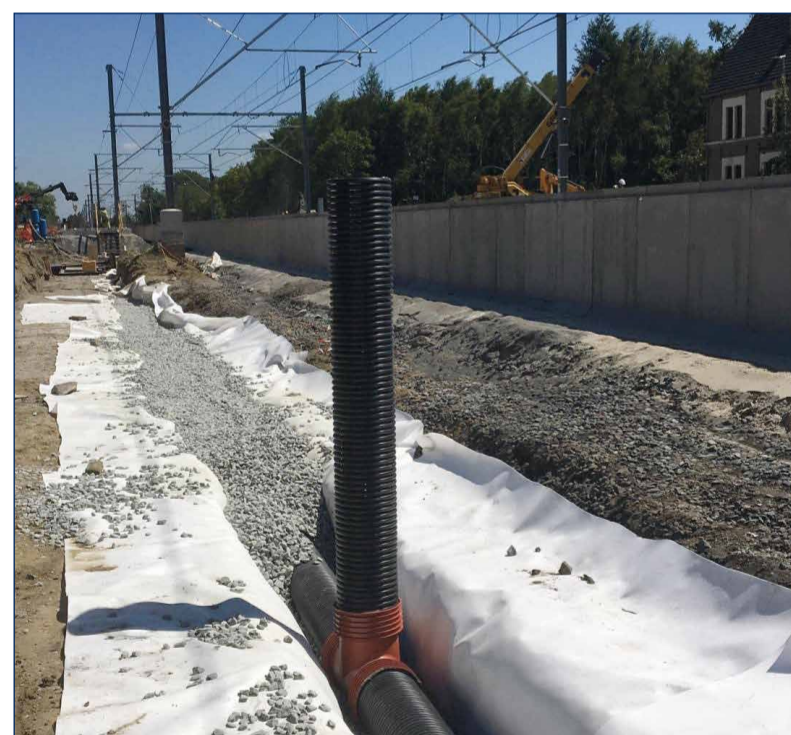
Sterkteklasse SN16

Werfleider Luc Verstricht: "Van Gent tot Brugge legt Infrabel tussen de 2 nieuwe sporen ook nieuwe riolering aan. Ze gebruiken specifiek PP-Ribwall om het regenwater tussen de sporen in de grond te laten infiltreren en het teveel aan water naar de riolering af te voeren. TUC

RAIL, het ingenieursbureau van Infrabel, eist specifiek sterkteklasse SN16 omdat de buizen veel druk van de treinen te verwerken krijgen. Buizen met die draagkracht worden bijna nooit gebruikt, en al helemaal niet bij wegenwerken. PP-Ribwall is op zich ook al sterker dan gewone pvc."

Speciale productie en levering

"SN16-buizen zijn absoluut geen standaard. Deschacht moest ze uit Polen laten leveren. Onder andere door het coronavirus waren er enkele problemen met die levering. Maar Deschacht speelde kort op de bal en regelde alles tot in de puntjes. Ze volgden de vrachtwagen met de eerste levering tot die bij ons op de werf stond. Dat zijn we van hen gewoon. We werken niet voor niets al verschillende jaren met hen samen. Ze leveren je materialen altijd op de dag die je vraagt. En loopt er toch iets mis, dan gaan ze tot het uiterste om alles in orde te krijgen."



HENS NV

- Opgericht: 1978
- Locatie: Wuustwezel
- Werknemers: 250
- Activiteiten: grond-, wegen- en afbraakwerken
- Bedrijf: de groep Hens specialiseert zich in alle infrastructuurwerken. Ze garanderen je een professionele en efficiënte uitvoering met een vakkundig resultaat.
- Meer info: www.hensnv.be



Meer informatie over dit project? Contacteer Patrick Maes via patrick.maes@deschacht.eu of via 0473 955 924.

Stijlvolle afwatering voor fonteinen op Sint-Truidense pleinen

Het Trudoplein en de Groenmarkt in Sint-Truiden worden in een nieuw jasje gestoken. Blikvangers op de twee pleinen zijn de fonteinen. Speelse waterpartijen met lichtspektakels in verschillende kleuren, en spuitkoppen die in verschillende richtingen en op het ritme van muziek sproeien. Willemen Infra - Kumpen leidde alles in goede banen en legde rond de fonteinen afvoersystemen van Hauraton aan.

Natuursteen meets design

Tom Scheirlinck, projectvoorbereider van Willemen Infra - Kumpen: "Op de pleinen liggen twee soorten natuursteen: blauwe steen en gezaagd graniet. De waterpartijen liggen een paar centimeter lager dan de pleinen en zijn volledig in graniet aangelegd. Om esthetische redenen koos het studie bureau om het water van de kleinere fontein op het Trudoplein af te voeren met de fijne

RECYFIX® HICAP-afvoergoot. Ook voor de grote fontein op de Groenmarkt koos het bureau met het METROPOLIS-rooster voor design".

Fijne afvoergeul

Peter Rommel, projectadviseur bij Collinet: "De sleuf van de RECYFIX® HICAP-afvoergeul is maar 14 mm breed. Ook bijvoorbeeld dames met fijne naaldhakken moeten over het plein

kunnen lopen zonder vast te komen zitten." Pierre van Stratum, projectleider van Willemen Infra - Kumpen: "Die smalle goten vallen amper op. Ze zijn zo fijn dat je ze bijna niet tussen de natuursteen ziet zitten."

Vezelversterkt beton

Peter Rommel: "FASERFIX®KS-sleufgoten vangen het water van de fontein op de Groenmarkt op. Die zijn gemaakt van vezelversterkt beton. Je kunt de verharding daar rechtstreeks tegen leggen. Dat geeft een mooi eindresultaat." Pierre van Stratum: "Dankzij het vlakke beton kun je ze gemakkelijk plaatsen. Het kostte ons geen moeite om ze in 4 kaarsrechte lijnen te leggen. Ze zien er degelijk uit. We hebben de graniettegels van het plein er inderdaad mooi tegenaan kunnen leggen."



SIDE-LOCK is een uniek vergrendelingssysteem dat zonder bijkomende onderdelen werkt. Je plaatst het rooster eenvoudig op de afvoergeul en klikt het met de voet vast. Wil je de afvoergeulen reinigen? Dan verwijder je het rooster bliksemsnel met een eenvoudige schroevendraaier. Vergeleken met een systeem met bouten, bevestig en verwijder je de roosters bijna dubbel zo snel.



METROPOLIS is een designrooster gebaseerd op de decoratieve, asymmetrische lijnen en vloeiende vormen van de jugendstil en de art deco. Zo hebt u een oplossing voor projecten waarvan de bouwheer ook het esthetische aspect belangrijk vindt. Het rooster is bestand tegen zware lasten en heeft een ingewerkte hendel om de roosters aan elkaar vast te maken.



Op maat gezaagde designroosters

Peter Rommel: "De goten op de Groenmarkt zijn afgewerkt met een METROPOLIS-rooster. Omdat de roosters een trapeziumvorm moesten hebben, hebben we ze in de fabriek heel precies in verstek laten zagen. Zo zijn ze goed waterdicht en gaat er weinig water uit de fontein verloren. Omdat ze uit gietijzer zijn gemaakt, zijn ze beschermd met een roestwerende KTL-coating."

Pierre van Stratum: "Ook de METROPOLIS-roosters waren snel geplaatst. Dankzij het schroefloze SIDE-LOCK-bevestigingssysteem kun je ze mooi in elkaar haken. Zo blijven ze veel beter liggen en heb je een veel steviger systeem. Het is trouwens de eerste keer dat ik met afvoergeulen en roosters van Hauraton heb gewerkt. Het zijn degelijke, stevige systemen."

hauraton
SOURCE DE SOLUTIONS

[INFO] Meer info over Hauraton lijnafwatering? Contacteer Peter Rommel via peter.rommel@collinet.eu of via 0473 57 08 10.

Dat Deschacht inzet op digitalisering is niet nieuw

Dit vertaalde zich in januari en februari in mooie resultaten m.b.t. e-commerce. De online shop draaide op volle toeren. De mooie resultaten van begin vorig jaar werden ruim overschreden. De inspanningen van het digitale- en sales-team werden beloond.

Het corona-effect

Midden maart waren wij – zoals zovelen – genoodzaakt onze fysieke shops te sluiten. Maar onze motor draaide door. Achter gesloten deuren werd er logistiek verder gewerkt, met respect voor de nodige veiligheidsmaatregelen. Afhalingen bleven mogelijk.

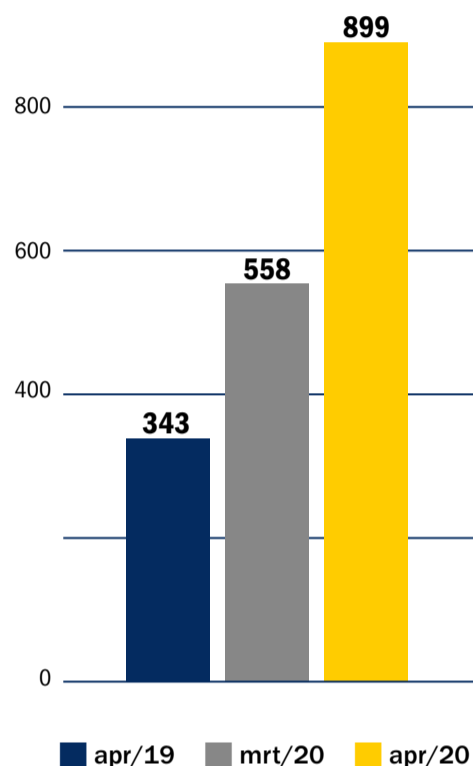
Met als resultaat voor onze e-shop: ongeëvenaar-

de cijfers. We kenden meer dan een verdubbeling van het aantal online klanten en online bestellingen. De gemiddelde orderwaarde kende een kleine daling vanwege het ad hoc en korte termijn bestelgedrag.

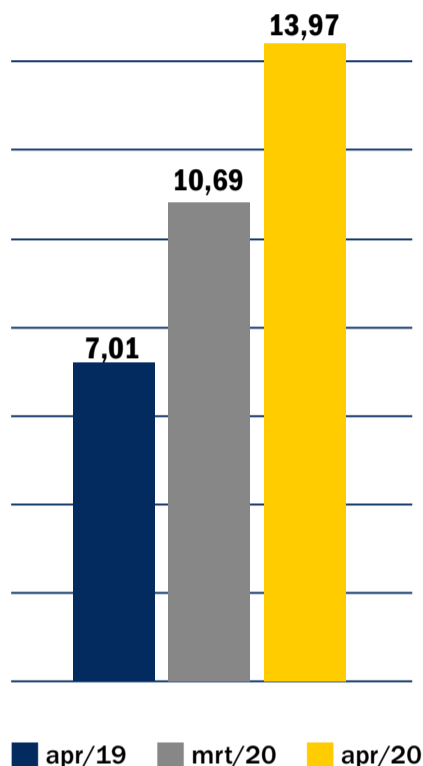
En we bouwen verder

“Om uw bestelgemak te vereenvoudigen wordt binnenkort de volgende digitale stap genomen. Zo implementeren we de online “payment” module. Online betalen in een b2b omgeving is van origine geen noodzaak. Toch ervaren we dat deze mogelijkheid inspeelt op specifieke klantbehoeften”, aldus CDO Bert Vermeiren.

#klanten/online



% online/omzet



Bestel slim ONLINE op www.deschacht.eu

- » extra korting
- » promoties
- » bestel wanneer het past
- » ontdek de voorraad
- » afhalen of leveren



DESCHACHTNIEUWS

Gras- en grindstabilisatie



NIEUW BROCHURE Gras- en grindstabilisatie

Gras- en grinddallen zorgen voor een stabiliserend, waterdoorlatend en berijdbaar gras- of grindoppervlak. Ideaal inzetbaar voor aanleg van tuin, oprit, parkings, toegangswegen, openbare plaatsen en sportterreinen.

DESCHACHTNIEUWS

Bouwverlof

Oostakker:

Vanaf zaterdag 18 juli 2020 t.e.m. zaterdag 1 augustus 2020. *Het filiaal Oostakker is tijdens het bouwverlof geopend voor afhalingen.*

Tielt & Zedelgem:

vanaf zaterdag 18 juli 2020 t.e.m. zaterdag 8 augustus 2020.

Aartselaar, Geel, Hasselt, Hoogstraten, Herent & Herstal:

vanaf zaterdag 11 juli 2020 t.e.m. zaterdag 1 augustus 2020.

Hamme:

vanaf zaterdag 18 juli 2020 t.e.m. zaterdag 1 augustus 2020.



ONZEFILIALEN

Deschacht Oostakker
Antwerpsesteenweg 1068
9041 Gent-Oostakker
T +32 (0)9 355 74 54
F +32 (0)9 355 76 79
oostakker@deschacht.eu

Deschacht Aartselaar
Langlaarsteenweg 168
2630 Aartselaar
T +32 (0)3 870 69 69
F +32 (0)3 870 69 67
aartselaar@deschacht.eu

Deschacht Zedelgem
Torhoutsesteenweg 306
8210 Zedelgem
T +32 (0)50 27 61 11
F +32 (0)50 27 51 28
zedelgem@deschacht.eu

Deschacht Tielt
Szamotulystraat 3
8700 Tielt
T +32 (0)51 68 93 77
F +32 (0)51 68 62 53
tielt@deschacht.eu

Deschacht Hamme
Horizonsquare
9220 Hamme
T +32 (0)52 25 87 20
F +32 (0)52 25 87 29
hamme@deschacht.eu

Deschacht Geel
Bell-Telephonelaan 3A
2440 Geel
T +32 (0)14 56 38 30
F +32 (0)14 56 02 30
geel@deschacht.eu

Deschacht Hoogstraten
Sint-Lenaartseweg 36
2320 Hoogstraten
T +32 (0)3 340 20 60
F +32 (0)3 340 20 61
hoogstraten@deschacht.eu

Deschacht Herstal
Deuxième Avenue 24
4040 Herstal
T +32 (0)4 256 56 10
F +32 (0)4 256 56 19
herstal@deschacht.eu

Deschacht Hasselt
Genkersteenweg 311A
3500 Hasselt
T +32 (0)11 14 07 40
F +32 (0)11 14 07 41
hasselt@deschacht.eu

Deschacht Herent
Tildonsesteenweg 100
3020 Herent
T +32 (0)16 14 09 95
F +32 (0)16 14 09 94
herent@deschacht.eu

