

RIBWALL IT-RIJOL

Lees meer op pag. 3

En we zijn opnieuw vertrokken ! Een nieuw jaar, nieuwe kansen ...

Wij gaan in 2020 meer tijd investeren in de 'normen en waarden' van Deschacht. Iedere nieuwe medewerker onderdompelen in onze cultuur, zodat iedereen het DNA van ons bedrijf kent. Wij gaan erover waken dat we handelen volgens deze waarden.



Wij gaan in 2020 een nieuw 5-jaren plan opstellen en intern bekend maken. Wat zijn onze lange termijn doelstellingen? Ambitieuze en realistisch. In welke divisies en op welke locaties kunnen wij nog verder ontwikkelen en waar gaan we consolideren. Welke nieuwe trends gaan wij uitdragen en welke innovatieve, alternatieve, kwalitatieve producten gaan wij opnemen in ons assortiment om blijvend onderscheidend en beter te zijn?

Maar tussendoor gaan we ook genieten. Elke mijlpaal die we afvinken op onze lijst, gaan we vieren. Samen met het team, samen met jullie, onze klanten.

Celebrate successes

Jo Verfaellie | Gedelegeerd bestuurder

OP DE COVER

Tiende vestiging gaat open Deschacht in Herent

Vanaf maart hebben bouwprofessionals in Vlaams-Brabant hun eigen Deschacht-filiaal, op de Tildonksesteenweg 100, in Herent vlak bij Leuven. Jo Knops is er als filiaalhouder je aanspreekpunt.

Tussen Mechelen en Leuven

Jo Knops: "Dankzij de nieuwe vestiging in Herent, die in de loop van maart opent, vind je ons voortaan in alle Vlaamse provincies. Het magazijn ligt vlak bij de verbindingssbaan tussen Mechelen en Leuven, op een steenworp afstand van de E314. Bouwprofessionals kunnen er terecht voor materiaaladvies en halen er hun materialen op. Je kunt je bestelling uiteraard ook op de werf laten leveren."



Rechterhand voor Vlaams-Brabantse bouwprofs

Jo is nu 2 jaar aan de slag bij Deschacht. In die periode begeleidde hij al de verbouwingen aan het filiaal in Aartselaar, hielp hij regelmatig mee in Hoogstraten en leidde hij de start van de nieuwe Hasseltse vestiging

in goede banen. Jo Knops: "Mijn ambitie voor Deschacht Herent is om de rechterhand te worden van alle bouwprofessionals in Vlaams-Brabant. Met snelle en correcte leveringen, advies rond bouwmaterialen en technische ondersteuning - met de hulp van de studiedienst op ons hoofdkantoor."

DESCHACHT KORT

Fundermax gevelplaat

Magazijnspecialist Almasy kiest voor speciale gevelafwerking voor het nieuw kantoorgebouw.

Waterwerken Albertkanaal

Het Albertkanaal wordt plaatselijk verbreed en de bruggen worden verhoogd. Deschacht levert hiervoor de PP-Ribwall infiltratiebuizen.

ATG gekeurde dakbedekking

Het Supergamma - bitumineuze dakbedekking van Deschacht - staat voor kwaliteit! Dakwerken Bouckaert plaatst dit meerlaags daksysteem met ATG keuring.

Opleidingen

Het hele jaar door biedt Deschacht je de mogelijkheid om kennis te vergaren en je te specialiseren tijdens info-avonden en opleidingen.



Nieuw kantoorgebouw magazijnspecialist Almasy

Speciale gevelaccenten met Fundermax volkernplaat

Magazijnspecialist Almasy is verhuisd van zijn vertrouwde locatie in Meerle naar een gloednieuw kantoorgebouw in Meer, waar de firma ook al een opslagplaats had. Het betrof dus de uitbreiding van een bestaand industrieel gebouw met een kantoorgedeelte, waarbij gebruik werd gemaakt van zwarte Fundermax Exterior panelen van Deschacht om de gevel een paar bijzondere accenten te geven.



Een oplossing bieden voor de optimale inrichting van een magazijn, archief of kleedkamer vormt reeds meer dan 40 jaar het expertisegedebied van Almasy NV. Wie een nieuwe winkel opent of extra opslagruimte of een kleedkamer nodig heeft, kan beroep doen op het Almasy-team voor een totaaloplossing. De specialisten bekijken samen met de klant hoe de beschikbare oppervlakte zo efficiënt mogelijk kan worden benut. Men bekijkt de bestaande opslag, de beschikbare oppervlakte, de materialen die men wil opslaan, welk type heftruck er wordt gebruikt, of er nog uitbreidingen in de toekomst worden voorzien, enz ... Na het opmeten ter plaatse tekenen de technische experts dan een optimale invulling voor de ruimte, waarna de eigen montagedienst de nodige materialen levert en plaatst.

Almasy was overgens bij de eersten in de sector om te investeren in een B2B-webshop voor magazijn- en archiefinrichting. In deze webshop vindt de klant een groot aantal opbergssystemen om snel en flexibel in te zetten: van archiefrekken, palletrekken, breedvakrekken, onderdelenrekken, vakkenrekken, bandenrekken tot werktafels. Alles kan snel worden besteld én even snel geleverd.

Eind vorig jaar nam de onderneming haar intrek in een gloednieuw kantoorgebouw, ontworpen door AAT Architecten uit Turnhout en opgetrokken door Bolckmans NV. Voor de gevelbekleding werd beroep gedaan op het nabijgelegen S.G.M., een dynamisch bedrijf gespecialiseerd in het leveren en plaatsen van alle soorten gipskartonwerken, verlaagde plafonds en gevelbekleding. Bij dit project maakten ze dankbaar gebruik van de Fundermax panelen van Deschacht, een kwalitatief hoogstaand bouw materiaal dat o.a. ingezet wordt voor duurzame bekleding van gevels, luifels, dakranden en -oversteken.

"We hebben zo'n 250 à 300 m² van deze volkern panelen in een zwarte kleur gebruikt om de lichte gevel van enkele speciale gevelaccenten te voorzien en een luifel te bekleden.", vertelt ons Danny Meyvis van S.G.M. *"Het is moeilijk uit te leggen, maar één blik op het gebouw maakt meteen alles duidelijk. Deze Fundermax panelen zijn niet alleen zeer duurzaam en slijtvast, maar dankzij de vele verschillende*

kleuren, patronen, oppervlakken en talloze combinatiemogelijkheden opent het nieuwe exterieurprogramma heel wat deuren. Dankzij de goede service van Deschacht en de interessante prijs/kwaliteit-verhouding, waren ze ook bij dit project de aangewezen oplossing."

De panelen bestaan uit hogedruklaminaat (HPL) op basis van thermohardende harsen volgens de norm EN 438-6. Ze zijn uiterst efficiënt beschermd tegen alle weersomstandigheden dankzij een laag dubbel geharde polyurethaanacrylaatharsen en zijn voorzien van de nodige CE-markering en andere certificeringen voor gebruik in bouwtoepassingen.

De gevelpanelen worden indien gewenst op maat van uw project gezaagd en geleverd. Ze zijn solvent-, schok- en krasbestendig en bovendien ook uitstekend UV- en weerbestendig.



Bouwadvies regio Hoogstraten? Contacteer Guy Wuyts via guy.wuyts@deschacht.eu of via 0488 06 83 57.

"Hoe sterker het team, hoe beter de service voor onze klanten"

De laatste 2 jaar groeide Deschacht enorm – naar 10 vestigingen en meer dan 150 medewerkers. Van al onze mensen verwachten we dezelfde spirit: dat ze zich maximaal inzetten om je werk makkelijker te maken – of je nu bij ons komt voor bouwmaterialen of technisch advies. Om dat DNA aan iedereen mee te geven, organiseerden we voor de eerste keer startdagen.

Back to the roots

51 Deschacht-medewerkers namen deel aan de startdagen – allemaal collega's die na juni 2017 bij ons zijn begonnen. Gedelegeerd bestuur Jo Verfaellie nam hen back to the roots, en vertelde hoe het allemaal begon en hoe we sindsdien zijn gegroeid.

Jo Verfaellie: "Het is goed om af en toe stil te staan en achterom te kijken. Zo krijgen we weer zicht op de evolutie die we hebben gemaakt."

Wat kan beter?

We gebruiken de startdagen ook als evaluatiemiddel – om op te lijsten wat goed loopt en wat nog beter kan. Met die input gaan we nu aan de slag. Zo bedienen we jou binnenkort als klant nog beter. Tijdens de startdag kregen onze mensen ook een snelcursus sociale media. Omdat iedere medewerker – van magazijnier tot ingenieur – een ambassadeur van onze organisatie is.

Waarden en visie

In kleine werkgroepjes werd ook stilgestaan bij Deschacht als bedrijf. Waarvoor staan we? Wie zijn we en hoe vertaalt dit zich in onze activiteiten en het omgaan met elkaar.

Helmmeter

Deschacht investeerde de laatste maanden in een duidelijke imagostrategie. De 'helmmeter' als beeld staat voor 'bouwshop - bouwadvies'. Het waarom van deze aanpak tijdens de stratdag uitgelegd.

Sterker als team

De startdagen hadden nog een ander mooi effect: de Deschacht-medewerkers uit heel Vlaanderen leerden elkaar beter kennen.

Jo Verfaellie: "Hoe beter de collega's elkaar kennen over de filialen heen, hoe sterker het team staat als groep, en hoe beter de service is voor onze klanten."

Reactie van een deelnemer: "Ik heb nieuwe mensen ontmoet, en mijn collega's beter leren kennen. De informele setting van de startdagen maakt het makkelijker om gesprekken aan te gaan."



Waterwerken resulteren meteen in nieuwe riolering

Ribwall IT-riool ingezet bij verbreding Albertkanaal

Het verhogen van de bruggen over het Albertkanaal en het plaatselijk verbreden van datzelfde kanaal kadert binnen de opwaardering van deze waterweg. Dit project omvat het wegwerken van capaciteitsbeperkende knelpunten op het Albertkanaal en werd meteen door Aquafin aangegrepen om ook de riolering onder de aanpalende wegen onder handen te nemen. Daarbij werd dankbaar gebruik gemaakt van de PP-Ribwall IT-riool infiltratiebuis van Deschacht.

Met bijna 40 miljoen ton vervoerde goederen per jaar is het Albertkanaal de belangrijkste waterweg in Vlaanderen. Vooral het containervervoer kende het voorbije decennium een steile opgang. In het kader van de capaciteitsverhoging van het Albertkanaal investeert De Vlaamse Waterweg nv dan ook in de verdere uitbouw van het Albertkanaal.

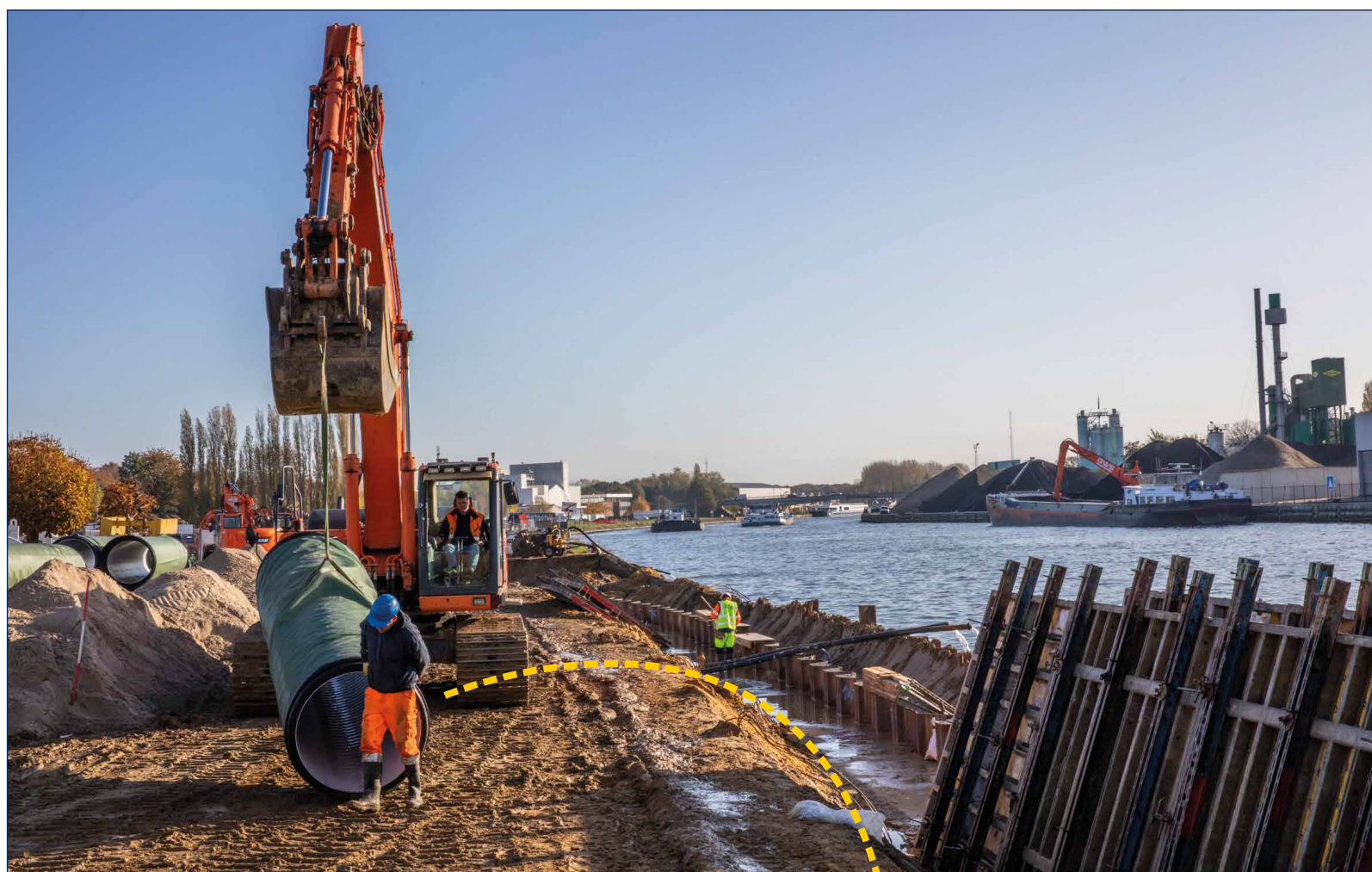
Uitbouw kanaal

De huidige beperking in doorvaarthoogte en breedte onder de bruggen vormt een knelpunt voor de binnenvaart op het kanaal en daar wordt nu werk van gemaakt. Men wil ervoor zorgen dat het kanaalvak Wijnegem-Antwerpen bevaarbaar wordt voor schepen tot 10.000 ton en dat kan enkel door het kanaal te verbreden en te verdiepen en de oevers aan te passen.

Een kolfje naar de hand van de firma Herbosch-Kiere, sinds meer dan 100 jaar gespecialiseerd in haven-, rivier-, en maritieme werken. Dat zijn dan voornamelijk de afbraak en de bouw van kaaimuren, bruggen, sluizen en steigers en het uitvoeren van baggerwerken en bergingswerken. De locatie van het bedrijf in Antwerpen, één van de grootste havens in Europa, is ideaal en vormt tegelijkertijd een troef om werkzaamheden uit te voeren over de hele wereld.

Meteen ook wegen en riolen aangepakt

Op 20 september werd er gestart met de verbreding van het Albertkanaal ter



hoogte van de Metropoolstraat. Het kanaal wordt hier gemiddeld 15 meter breder. Over een strook van ongeveer 1,1 kilometer wordt ook een nieuwe kaaimuur aangelegd.

“Door het verbreden van het kanaal moeten natuurlijk ook de aanpalende wegen worden opgebroken en vervangen door nieuwe en dat zag Aquafin logischerwijze als de ideale gelegenheid om ook de riolering te vervangen.”, verduidelijkt Ing. Jeroen Fransen, hoofdwerfleider van Herbosch-Kiere. “In plaats van de oude gemengde riool komt er nu een gescheiden riolingsstelsel en voor het regenwatergedeelte hebben we gebruik gemaakt van de PP-Ribwall IT-riool van Deschacht, een infiltratiebuis met een diameter van 1000 mm met een

dubbelwandige gestructureerde wand van een type B.”

De PP-ribwall IT-riool is Benor gekeurd en voorzien van een voorgemonteerde dichting. De geribbelde buitenzijde zorgt ervoor dat deze buis heel licht is, maar toch een sterkteklasse SN8 heeft. De binnenzijde is glad waardoor het water optimaal en quasi zonder wrijvingsverliezen kan afgevoerd worden. Verder kan deze IT-riool vooraf voorzien worden van een omwikkeling met de Benor gekeurde geotextiel HF180.

Voortgang der werken

Op 20 september ging de eerste fase van de werken van start, waarbij achtereenvolgens een eerste deel van de wegen werd opgebroken, de oude nutsleidingen en de oude riolering werden weggehaald, de nieuwe (gescheiden) riolering werd aangebracht en ook de nieuwe wegeniswerken werden gestart. Tegelijkertijd was men bezig met het intrillen van de nieuwe damwand, de bouw van de nieuwe kesp en de verankering van de nieuwe damwand.

“Tegen eind dit jaar zal fase 1 zijn afgerond en dan hebben we een kleine 400 lopende meter PP-Ribwall IT-riool Ø1000 verwerkt.”, besluit de heer Fransen. “Maar dat zal niet het einde zijn, want in 2020 gaat fase 2 van start. We werken nu tot aan de Hoogmolenbrug, die eveneens verhoogd zal moeten worden.”

Om de binnenvaart als vervoersmodus nog aantrekkelijker te maken investeert De Vlaamse Waterweg in de verhoging van de bruggen over het Albertkanaal tot een doorvaarthoogte van 9,10 m. De hogere doorvaarthoogte op het kanaal verhoogt het rendement van de binnenvaart en zorgt voor een bijkomende boost voor de containervaart doordat schepen met



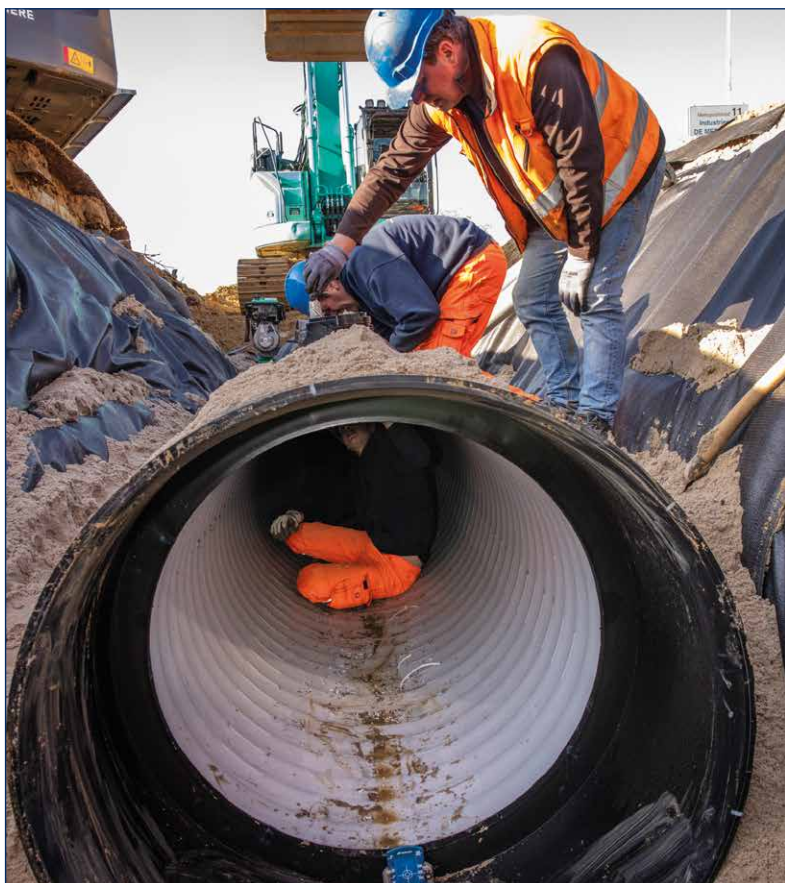
vier in plaats van drie lagen containers kunnen varen. Bovendien wordt ook de toegankelijkheid van het kanaal voor kustvaart en voor het transport van grote ondeelbare elementen vergroot. Intussen zijn 41 van de 62 bruggen al verhoogd en zijn 15 andere bruggen in uitvoeringsfase. Eind 2022 moet het hele project klaar zijn. Momenteel zijn dus voorbereidende werken bezig aan de Hoogmolenbrug. Via deze brug wordt er een gasleiding en kabeldistributie over het Albertkanaal geleid en omdat de brug weldra wordt afgebroken, moet deze leiding worden verlegd.

“Onze werkzaamheden uitvoeren onder zo’n brug is onbegonnen werk, daarom wordt die brug weldra afgebroken en opnieuw opgebouwd op het stuk dat we nu aan het afwerken zijn. Zodra de brug weg is, kunnen we de werken aan het kanaal, de wegen en de riolering op dat stuk verderzetten en dan gaan we gegarandeerd opnieuw gebruik maken van deze infiltratiebuis van Deschacht.”

HERBOSCH-KIERE

EIFFAGE
HERBOSCH-KIERE

- **Opgericht:** 1975
- **Locatie:** Kallo, Haven van Antwerpen
- **Werknemers:** 250 – 300
- **Activiteiten:** waterbouwkundige werken
- **Bedrijf:** al meer dan een eeuw speelt Herbosch-Kiere een belangrijke rol inzake bouwwerken in en rond havens, rivieren en maritieme omgevingen. Onze voornaamste activiteiten zijn het afbreken en bouwen van kaaimuren, bruggen, steigers en sluizen. Daarnaast zijn we specialist in het uitvoeren van strand- en oeververdedigingswerken, bergen van schepen, baggeren en zware hijswerken. Herbosch-Kiere is deel van de Eiffage Benelux Group, dat op haar beurt tot Eiffage Frankrijk behoort - één van de grootste bouwaannemersgroepen in Europa.
- **Meer info:** www.herbosch-kiere.be



Meer informatie over dit project? Contacteer Willy De Schagt via willy.deschagt@deschacht.eu of via +32 499 513 343.

Ook Ores kiest voor Tubao in plaats van klassiek stormbekken

De belangrijkste gas- en elektriciteits-netbeheerder in Wallonië breidde onlangs zijn site in Strépy-Bracquegnies uit met nieuwe regionale kantoren en een opleidingscentrum. Voor het nieuwe imposante bouwwerk moesten ook ondergronds enkele aanpassingen worden uitgevoerd om het regenwater in de toekomst in goede banen te leiden. Daarbij koos men voor twee producten van Deschacht: een tank voor een opvoerstation en een Tubao stormbekken.

Niveau -1 maakt oppompen noodzakelijk

Het industrieterrein waar de gebouwen werden opgetrokken, kenmerkt zich door het feit dat het lager ligt dan de bestaande riolering. Daarom moest zeker een opvoerstation worden voorzien, zodat het waterpeil hersteld en het water afgevoerd kon worden.

Hoofdaannemer Galère en studie bureau BAEV vertrouwden de aanleg van de rioleringsnetten en de saneringssystemen toe aan Écosolutions. Die onderneming, die ook gespecialiseerd is in hydraulische pompen, bestelde daarop een tank die aan het opvoerstation was aangepast.

Laurent Vanpuyvelde, de zaakvoerder van Écosolutions, werkt al lang samen met Deschacht en aarzelde dan ook geen seconde om hen te vragen om de installatie van de twee pompen met een debiet van 60 liter/seconde op maat te maken.



EFFICIENT
WATERBEHEER

NIEUW
BROCHURE EFFICIENT
WATERBEHEER



Bijzonder grote HDPE-tank

De tank van het opvoerstation is een indrukwekkend 4,50 meter hoog element van HDPE met een diameter van 2,20 meter. Er dienden dan ook nauwkeurige metingen te worden uitgevoerd om de benodigde capaciteit en de plaats voor de twee krachtige pompen te bepalen.

De opdracht werd uitgevoerd door Collinet, een dochteronderneming van Deschacht, en beantwoordt aan alle specificaties van het bestek dat door het studie bureau BAEV was opgesteld. "Met HDPE kun je alle kanten uit", aldus Dimitri Steilen, projectleider bij Collinet. "In de tank zijn een groot aantal structurele toebehoren, aansluitingen en hanterings-elementen ingebouwd. Onze werkplaats krijgt regelmatig dit soort bestellingen binnen."

Tubao stormbekken haalt het van beton

De tweede bestelling op maat voor de werf was een stormbekken van meer dan 80 m³. Aanvankelijk had het studie bureau een betonnen constructie voor ogen, maar uiteindelijk werd gekozen voor een exemplaar van gegalvaniseerd staal van het merk Tubao.

Zowel Laurent Vanpuyvelde (Écosolutions) als Jérôme Galy (BAEV) bleken zeer tevreden over de oplossing. "Dit is een product dat vanuit technisch oogpunt bekeken zeer goed is en dat vooral qua kostprijs en installatietijd bijzonder rendabel is", verklaarde Laurent

Nieuwkomer Tubao

Tubao is een product dat door Deschacht op de markt wordt gebracht en dat een ware revolutie aan het ontketenen is in het segment van de stormbekkens. Het product is perfect aanpasbaar in diameter (tot 3 meter) en in lengte (tot 21 meter). De grootste uitvoeringen kunnen 150 m³ water bevatten. Voor het gegalvaniseerde staal geldt een anticorrosiegarantie van 70 jaar.

Vanpuyvelde. "Ik zou niet aarzelen om het ook op andere werven te gebruiken."

Hierbij hoeft men immers geen bekken vanaf nul op te bouwen, maar volstaan wat graafwerken. Daarna moeten alleen nog enkele leidingen aangesloten worden en het geheel afgewerkt worden. "We hebben zelfs niet berekend hoe groot de besparing is die we hiermee gerealiseerd hebben. Het verschil was overduidelijk", aldus nog Laurent Vanpuyvelde.



[INFO]

Meer info over dit project? Contacteer Filip Ausloos via filip.ausloos@deschacht.eu of via 0475 84 76 33.

WERFREPORTAGE

Loods in Lichtervelde krijgt plat dak in Superflex en Superair SA

Metaalbouw Deboodt bouwt in opdracht in Lichtervelde een loods die verhuurd wordt aan bedrijven die opslagruimte zoeken. Dakwerken Bouckaert werkte het dak af met een damp scherm in PE-folie, Superflex SBS-toplaag en de zelfklevende dampdrukverdelende onderlaag Superair SA.

Meerlaags daksysteem met ATG-keuring

Het Supergamma is een ATG-gekeurd meerlaags daksysteem waarvan we de kwaliteit garanderen voor elk type plat

dak. De leislag op het dakmembraan Superflex zorgt voor een mooie afwerking. De Superair SA zelfklevende onderlaag breng je vlot en probleemloos op alu-gecacheerde isolatie aan.

Supergamma eerste keuze

Zaakvoerder Mario Bouckaert: “Het dak van de loods in Lichtervelde is 1 grote oppervlakte van 750 m². Het enige waarmee we tijdens de afwerking rekening hoefden te houden, is een lichtstraat van 25 op 4 meter. Metaalbouw Deboodt vroeg om het met roofing af te werken. Ik stelde dan ook meteen voor om een onderlaag in Superair SA en een toplaag in Superflex te plaatsen.”



Vlotte plaatsing

“Omdat Superflex enorm flexibel is, breng je het vlot aan. De kwaliteit van die roofing is ook beter dan die van verschillende andere merken. Superair SA is dan weer zelfklevend. Ook dat scheelt in tijd tijdens de plaatsing. En de prijs van het Supergamma ligt onder die van andere merken.”

Favoriete leverancier

“Zowat alle materialen die we gebruiken om platte daken af te werken, haal ik bij Deschacht. Hun filiaal in Zedelgem ligt op amper 1 km van mijn bedrijf. Ik kan dus zelf snel iets gaan afhalen als dat nodig is. En ze leveren altijd de juiste hoeveelheden, op tijd. Sinds ik materialen bij hen afneem, heb ik nog nooit problemen gehad. Ik ben een tevreden klant.”

DAKWERKEN BOUCKAERT

- **Opgericht:** 2011
- **Locatie:** Veldegem
- **Werknemers:** 2
- **Activiteiten:** dak-, zink- en gevelwerken
- **Bedrijf:** nieuwbouw, renovatie of herstelling? Het team van Mario Bouckaert levert je een puntgaaf dak af: stevig, droog, mooi, isolerend en minutieus afgewerkt. Als zaakvoerder staat hij elke dag bij je op de werf. Zo ben je er zeker van dat je project persoonlijk opgevolgd en volgens de gemaakte afspraken afgewerkt wordt.
- **Meer info:** mario.bouckaert@telenet.be



Meer informatie over dakbedekking? Contacteer het dakteam.
Info via www.deschacht.eu/contact.

PRODUCTFOCUS



Supergum+



Supergum+ is een ATG en Broof(t1) gekeurd dakmembraan op basis van APP (plastomeer) gemodificeerd bitumen.

Het membraan omvat een inlage van polyester-glasvlies combinatie. De bovenzijde van het membraan is afgewerkt met zand/talk mengeling of granulaat. De onderzijde is voorzien van een wegbrandbare polyethyleenfilm. SuperGum+ wordt toegepast als damp scherm, onderlaag of toplaag bij een meerlaags gevlamlaste bitumineuze dakdichting. Geschikt voor volledig gevlamlaste bevestiging. ATG gekeurd systeem in combinatie met de SuperPrime, SuperAir en SuperAir SA.

SuperFlex



SuperFlex is een ATG en Broof(t1) dakmembraan op basis van SBS (elastomeer) gemodificeerd bitumen met een niet-geweven polyester. De bovenzijde van het membraan is afgewerkt met grijze leislag. De onderzijde is voorzien van een wegbrandbare polyethyleenfilm. SuperFlex wordt toegepast als toplaag bij een meerlaags gevlamlaste bitumineuze dakdichting. Geschikt voor volledig gevlamlaste bevestiging. ATG gekeurd systeem in combinatie met SuperAir en SuperAir SA.

DECATHLON

Decathlon Oostende buffert regenwater met TUBAO tank van 90 meter



Op de plek waar vroeger de Oostendse Hallen stonden, verschijnt in het voorjaar van 2020 een winkelcomplex van 9000 m². De nieuwe winkel van Decathlon neemt de helft van het complex in. Aannemingsbedrijf Bosschaert uit Kortrijk brak de Oostendse Hallen af, voerde de grond- en rioleringswerken uit en legt de parking aan. Om het regenwater te bufferen, plaatste de aannemer een TUBAO tank van 90 meter.

Projectleider Koen Vanderdonckt: "Voor de buffering van het regenwater was op de plannen een ondergrondse kelder voorzien die regelmatig leeggepompt moest worden. De aanleg daarvan duurt gemiddeld 8 weken."



Tijdsdruk

"Dat was niet haalbaar meer. Decathlon wil de nieuwe winkel op 1 april openen, en begin januari waren we de open gracht van de Middenkustpolder – die over het terrein liep – nog met een koker rond het terrein aan het leiden. Dat was nodig omdat de hoofdaannemer anders niet met de bouw van het complex kon starten. Maar daardoor raakte de grote parking van 20.000 m² ook niet meer op tijd klaar."

Oplossing: TUBAO

"Daarom vroegen we Deschacht naar een alternatief. Hun studiedienst voerde berekeningen uit waarin ze onder meer rekening hielden met de gronddruk en de

opstuwende kracht van het grondwater. Ze stelden voor om 90 meter TUBAO buizen met een diameter van 3000 mm aan te leggen, goed voor een buffering van de voorziene 631 m³ regenwater."

In 1 dag geplaatst

"In 1 dag hebben we de volledige tank geplaatst en op de nieuwe koker aangesloten. Daardoor wonnen we meer dan een maand tijd. Dankzij TUBAO hoefde de werf ook niet lang open te liggen en hoefden we geen bronbemaling te plaatsen om het grondwater op te pompen en af te voeren."

Betrouwbare leverancier

Bosschaert werkt voor het merendeel van zijn projecten met Deschacht samen. "Met Deschacht is het altijd vlot en aangenaam samenwerken. Ze leveren snel, en als er toch iets misloopt, lossen ze dat meteen op. Iets wat je niet van alle leveranciers kunt zeggen. En we hoeven niet rond de pot te draaien: het prijskaartje van hun materialen is héél interessant."

BOSSCHAERT NV



- **Opgericht:** 1962
- **Locatie:** Kortrijk
- **Werknemers:** 100
- **Activiteiten:** grond-, afbraak- en wegenwerken, industriebouw & betoncentrale
- **Bedrijf:** bij Bosschaert Aannemingen vind je een totaalpakket: van afbraak over grondwerken en verharding tot de bouw van industriële gebouwen. Bosschaert geeft je advies, en ontwerpt en bouwt volledig op maat en volgens je budget.
- **Meer info:** www.bosschaert.be



Meer informatie over dit project? Contacteer Patrick Maes via patrick.maes@deschacht.eu of via 0473 95 59 24.

PRODUCTFOCUS

Pompputten HDPE | Standaard en maatwerk productie



Deschacht biedt een volledig concept aan van levering tot indienststelling

- Ontwerp
- Dimensionering
- Levering op de werf (exclusief pompen)
- Plaatsen pompen tijdens controle en indienststelling
- Pompputten kunnen vervaardigd worden met enkel/dubbel pompsysteem, zowel vaste (inclusief voetbocht en geleidingstangen) als losse pompstelling.
- Pompput wordt op de werf geleverd. Pompen, besturingskast en niveaumeting worden geplaatst, aangesloten en getest tijdens de indienststelling.



Waarom een pompput?

Een pompput is een installatie voor het lozen van helder, halfvervuld of vervuld water dat zich op diepte bevindt of op een kelderverdieping naar een riool loopt. In het algemeen worden pompputten gekenmerkt door de oppomphoogte, het piekdebiet, de stroomvoorziening en de aard van het opgepompte water (helder water, afvalwater).

Toepassingsgebieden

Door de plaatsing van een pompput kan een hoogteverschil, dat een natuurlijke stroming van het afvalwater zou verhinderen, gecompenseerd worden. De pompputten zijn bestemd voor openbare, industriële en particuliere gebouwen.

Volledig gebruiksklaar

Onze pompputten worden vervaardigd uit HDPE-buizen, met gelaste bodemplaat. Vervolgens worden de constructies voorzien van de nodige aansluitingen, voetbochten, geleidingstangen, ...



Contacteer de divisie Riolerings & Afvoer via Filip Ausloos, filip.ausloos@deschacht.eu of 0475/84 76 33.

Herkent u onze supercollega's?



Zij stonden tijdens de jaarlijkse **Belgian Roof Day** paraat om aan klanten en prospecten het **Supergamma** van Deschacht voor te stellen. Dit vertaalt zich onder meer in het bitumineus gamma voor de afdichting van platte daken met de merknaam Super. Maar ook in zink maatwerk, isolatie, toebehoren, gevelafwerking, ... Kortom, alles wat dakdekker en loodgieter nodig hebben voor een perfecte uitvoering.

Een leuke 'Superman' actie zorgde voor extra animo op onze stand



FILIAAL IN DE KIJKER



**Donderdag
26 maart
2020**

Programma

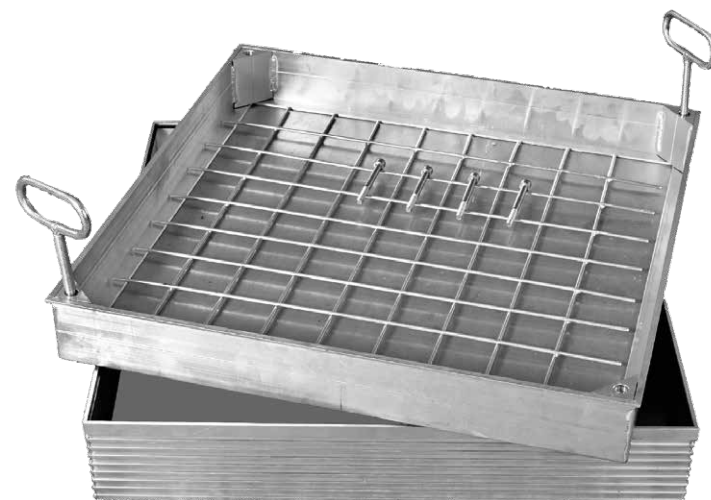
- 18u |** Welkom met aperitief
Doorlopend demonstraties van leveranciers
- 19u30 |** Walking Diner & Live Music

Uw deelname is gratis na inschrijving. Gelieve uw aanwezigheid te bevestigen vóór 15/03/2020 via marketing@deschacht.eu of via www.deschacht.eu.

Innovatief klinkerdeksel

Euromaster – B125

Het Euromaster klinkerdeksel bezit dezelfde hoogwaardige kwaliteiten als de andere klinkerdeksels van L&S. De Euromaster heeft echter een belastingsklasse van B125. Dit wil zeggen dat het deksel bestand is tegen zwaar verkeer.



Gasdicht



Reukvrij



Waterdicht

Eigenschappen

- Kader en vuldeksel zijn vervaardigd uit geëxtrudeerd aluminium en eenvoudig te openen door middel van liftsleutels.
- Toepassing: binnen en buiten.
- Het deksel is vastgeschroefd.
- Voorzien van een betonnet.
- Verzinkte staalplaat (3 mm) als bodemplaat.
- Verwijderbare dubbele bodem (verzinkte staalplaat 6 mm) dient om de belastingsklasse B125 te garanderen.
- Drie dichtingen: twee op de bodem en één in de zijkant van het buitenkader.
- 3 verschillende hoogtes beschikbaar 80 – 100 – 140 cm. Ook maatwerk mogelijk.
- Het T-rubber heeft een 3-voudige functie:
 - Verhindert vuilresten tussen vuldeksel en kader.
 - Door het verend effect worden spanningen tussen vuldeksel en kader vermeden.
 - Extra reukafsluiting.

L&S
Top Solutions

Gratis opleidingen, infoavonden en events

Datum	Locatie	Opleiding/Event
dinsdag 18 februari 2020	Geel	Dagopleiding Rubbershell
dinsdag 18 februari 2020	Geel	EPB Roadshow
woensdag 19 februari 2020	Aartselaar	Dagopleiding Superplan
donderdag 20 februari 2020	Oostakker	Dagopleiding Rubbershell
donderdag 5 maart 2020	Geel	Infoavond Gevel
vrijdag 6 maart 2020	Tielt	Infodag Openbare besturen
donderdag 12 maart 2020	Tielt	Infoavond Plat dak
dinsdag 17 maart 2020	Geel	EPB Roadshow
dinsdag 17 maart 2020	Oostakker	Infoavond Plat dak
dinsdag 17 maart 2020	Aartselaar	Infoavond Gevel
donderdag 26 maart 2020	Zedelgem	Expo
dinsdag 31 maart 2020	Antwerp Expo	Vlario

Deschacht is erkend opleidingscentrum voor arbeiders in de bouw.

Bent u aannemer in de bouw? Deschacht is een erkend opleidingscentrum. Via Constructiv krijgt u opleidingspremies voor iedere arbeider die u bij ons een opleiding laat volgen. Daarnaast organiseren we samen met onze leveranciers producttrainingen waarmee u een certificaat kunt behalen. Slaagt u voor zo'n praktische opleiding? Dan wordt u erkend plaatser.



Alle info op: www.deschacht.eu/kalender/



Deschacht investeert in e-commerce en PIM

Digitalisering in de Belgische bouwsector is meer dan een trend. Het beslissingsproces voorafgaand aan de aankoop, de aankoop zelf en de opvolging ervan gebeurt meer en meer online. Deschacht wil deze trend niet enkel volgen, maar wil ook hierin op kop lopen. Daarom hebben we in 2019 opnieuw zwaar ingezet op de verbetering en uitbreiding van onze webshop en hebben we een PIM (Product Information Management) systeem geïmplementeerd.

Om uw administratie te verlichten, hebben we in 2019 tal van nieuwe mogelijkheden toegevoegd aan de webshop. Via het aanleggen van lijstjes kan u nu sneller producten bestellen die u vaak samen bestelt. Ook kan u uw bestelling nu ook voorbereiden in Excel en importeren in het bestelmandje.

We ontwikkelden eveneens een Technische Fiche Generator die op basis van de productinformatie beschikbaar in het PIM systeem kwalitatieve Nederlands- en Franstalige technische fiches genereert. Deze technische fiches bevatten naast uitgebreide productinformatie ook een directe link naar het product op de webshop waar u de stock en uw nettoprijs kan consulteren én onmiddellijk een bestelling kan plaatsen.

Met het PIM systeem verrijken we onze producten ook met allerlei interessante productinformatie, zoals foto's, technische tekeningen en fiches, keuringen en bestelformulieren.

Evolutie e-shop

In 2019 realiseerden we samen met onze klanten een mooie online stijging ver boven de Belgische e-commerce markt evolutie:

- Het aantal klanten dat een online bestelling plaatste, steeg met 33%.
- Het aantal online bestellingen steeg eveneens met 33%.
- De online omzet steeg met 30%.

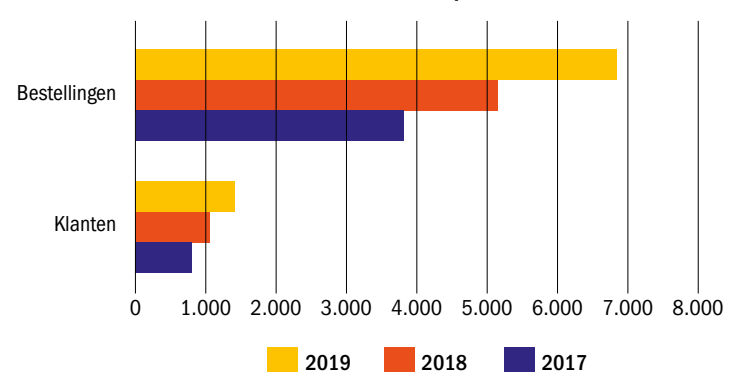
Wat brengt 2020?

In 2020 gaan we verder op de ingeslagen weg: we blijven de webshop verder verbeteren en werken via de PIM verder op volledige en kwalitatieve productinformatie. Onze focus ligt op de verdere optimalisatie van de zoekmotor en de werking van de webshop op uw smartphone.

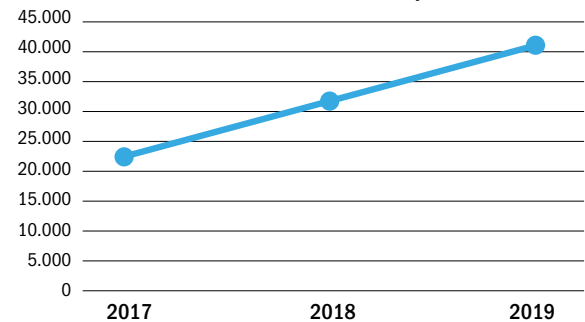
Vraag nu uw login aan

Heeft u nog geen login voor de webshop? Surf naar shop.deschacht.eu en kies in het menu voor Inloggen. Voor iedere online bestelling geniet u van een extra korting van 1%.

Evolutie e-shop



Evolutie omzet e-shop



ONZEFILIALEN

Deschacht Gent-Oostakker
Antwerpsesteenweg 1068
9041 Gent-Oostakker
T +32 (0)9 355 74 54
F +32 (0)9 355 76 79
oostakker@deschacht.eu

Deschacht Aartselaar
Langlaarsteeweg 168
2630 Aartselaar
T +32 (0)3 870 69 69
F +32 (0)3 870 69 67
aartselaar@deschacht.eu

Deschacht Zedelgem
Torhoutsesteenweg 306
8210 Zedelgem
T +32 (0)50 27 61 11
F +32 (0)50 27 51 28
zedelgem@deschacht.eu

Deschacht Tielt
Szamotulystraat 3
8700 Tielt
T +32 (0)51 68 93 77
F +32 (0)51 68 62 53
tielt@deschacht.eu

Deschacht Hamme
Horizonsquare
9220 Hamme
T +32 (0)52 25 87 20
F +32 (0)52 25 87 29
hamme@deschacht.eu

Deschacht Geel
Bell-Telephonelaan 3A
2440 Geel
T +32 (0)14 56 38 30
F +32 (0)14 56 02 30
geel@deschacht.eu

Deschacht Hoogstraten
Sint-Lenaartseweg 36
2320 Hoogstraten
T +32 (0)3 340 20 60
F +32 (0)3 340 20 61
hoogstraten@deschacht.eu

Deschacht Herstal
Deuxième Avenue 24
4040 Herstal
T +32 (0)4 256 56 10
F +32 (0)4 256 56 19
herstal@deschacht.eu

Deschacht Hasselt
Genkersesteenweg 311A
3500 Hasselt
T +32 (0)11 14 07 40
F +32 (0)11 14 07 41
hasselt@deschacht.eu

Filiaal Herent
Tildonsesteenweg 100
3020 Herent
T +32 (0)16 14 09 95
F +32 (0)16/14 09 94
herent@deschacht.eu

