

# BIM – Engineering

## Virtueel bouwen met Deschacht

Lees meer op pag 5

### SPEED

In de eerste nieuwsbrief van 2019 sprak ik nog over een gevoel van ongerustheid in het begin van het jaar. En kijk, we zijn alweer aan de tweede jaarhelft begonnen.

Die ongerustheid is nog steeds een stukje aanwezig. Maar wel om een heel andere reden. De speed of snelheid waartegen Deschacht zich verder ontwikkelt, is duizelingwekkend. Wie onze nieuwsbrieven leest, volgt vanop de eretribune onze ontwikkelingen. Soms lijkt het alsof dat allemaal vanzelf gaat. Maar geloof me: elk nieuw project, elke nieuwe divisie, elk nieuw filiaal is het resultaat van een goede voorbereiding, overleg en de juiste piloot. Gelukkig hebben we bij Deschacht veel PK aan boord, zodat het vooruit gaat.

Ondertussen draait onze verkoop op volle toeren. Overal en op alle fronten verdienen wij elke dag opnieuw jullie vertrouwen. Gelukkig maar. Ook dat is topsport.

Veel leesplezier

Jo Verfaellie | Gedelegeerd bestuurder

### OP DE COVER

## Nieuw: Partner voor de aannemer

De professionele aannemer vindt bij Deschacht zijn gading. Wij voeren een assortiment gericht op alle werken inzake riolering en infiltratie, grond- en funderingswerken tot aan de opbouw van het platte of hellende dak.

Speciale aandacht is er voor waterafvoer en -opvang en fundering. Maar de aannemer kan bij Deschacht evengoed terecht voor vloer- en spouwmuurisolatie, gevelbekleding of zelfs een werfhek, bouwlijmen en-schuimen of een kruiwagen.

Vraag je brochure nu aan via [marketing@deschacht.eu](mailto:marketing@deschacht.eu).



### DESCHACHT KORT

#### Specialisering naar doelgroepen

Deschacht zet vanaf heden in op het uitbouwen van het productassortiment voor nutsleidingen.

> PAG. 3

#### BIM-engineering

Rioleringsspecialist Deschacht start met Building Information Modelling. De eerste 2 werven gaan binnenkort van start waarvan de plannen via BIM werden uitgewerkt.

> PAG. 5

#### Esthetische gevelpanelen

Dat bij gevels het esthetisch aspect belangrijk is, spreekt voor zich. De FUNDERMAX gevelpanelen zijn bovendien ook slijtvast en inzetbaar in binnen- en buitentoepassingen.

> PAG. 6

#### Expo Hasselt

Op donderdag 26 september zetten wij de deuren open van ons nieuw filiaal te Hasselt. Kom langs op de Genkersteenweg en ontdek het aanbod ter plaatse.

> PAG. 7





# Leien Eternit sieren gevel gerenoveerde rijwoning



Sinds begin dit jaar kun je ook vezelcementleien van Eternit in onze filialen bestellen. Schrijnwerker Joachim Mortier gebruikte leien als gevelbekleding voor een renovatiewoning in De Haan. Op 5 mei had het huis veel bekijks tijdens De Renovatiedag van 'Ik ga Bouwen & Renoveren' en [zoekenaararchitect.be](http://zoekenaararchitect.be).

## Totaalrenovatie

**Joachim Mortier:** "Ik kreeg als opdracht om mee te werken aan de totaalrenovatie van een bel-etagewoning in De Haan. Het huis is nu omgevormd tot een splitlevelwoning waarin de ruimtes met halve verdiepingen ten opzichte van elkaar verspringen. We plaatsten gevelbekleding en nieuwe dakbekleding en namen het binnenschrijnwerk voor onze rekening. De architect had voorzien om de oude gevel te bekleden. Uit de alternatieven die we voorlegden, koos de eigenares de vezelcementleien van Eternit."

## Superhandige leien met uitstraling

"De eigenares viel eigenlijk voor de look. De leien geven het huis een heel eigen uitstraling. Wat ik zelf het meeste apprecieer aan de leien? Ze zijn heel licht. Daardoor kun je ze ook snel plaatsen. Een heel pak leien draag je gemakkelijk alleen via de stelling naar boven. En je doet er

een groot oppervlak mee. Na 1 werkdag hadden we de gevel al bijna volledig met leien bekleed. En leien van die kwaliteit vind je nergens goedkoper dan bij Eternit."

## Stalen voor klanten

"Toen ik bij Deschacht in Zedelgem begin dit jaar ging informeren naar de nieuwe leien, kreeg ik meteen een hele uitleg. Ik kreeg stalen mee naar huis om aan mijn klanten te tonen. Dat vind ik belangrijk als service. En omdat het in De Haan de eerste keer was dat ik leien plaatste, hebben mensen van Eternit mij op de werf geholpen om de eerste leien te plaatsen."

## Ons gamma innoveren loont

**Stijn Wulleman van ons Dakteam:** "We hebben de leien in ons assortiment opgenomen om dakdekkers, schrijnwerkers en andere aannemers met dakbedekking voor hellende daken een totaalservice te kunnen bieden. Dit project in De Haan toont ons dat de

nieuwe materialen gesmaakt worden en dat we ons gamma dus moeten blijven vernieuwen."

**Eternit**

**TIMMER- EN SCHRIJNWERK  
JOACHIM MORTIER**



- **Opgericht:** 2016
- **Locatie:** Torhout
- **Aantal medewerkers:** 4
- **Klanten:** particulieren, eenmanszaken en kmo's
- **Bedrijf:** alle houtbewerking, dak- en gevelbekleding, binnen- en buitenschrijnwerk, interieurafwerking. Preferred installer van Deceuninck.
- **Werkgebied:** West- en Oost-Vlaanderen
- **Meer info:** 'Timmer- en schrijnwerk Joachim Mortier' op Facebook.

**[INFO]** Bouwadvies regio West-Vlaanderen? Contacteer Bart Berquin via [bart.berquin@deschacht.eu](mailto:bart.berquin@deschacht.eu) of via 0484 88 36 34.

# bpost: goedkoper en efficiënter regenwaterbeheer

Het nieuwe sorteercentrum in Sankt Vith is een gebouw van 2500 m<sup>2</sup> waar efficiëntie centraal staat. Het zal vanaf 2020 in gebruik worden genomen. Bovengronds zullen de machines vanzelfsprekend goed geolied zijn. Maar ook ondergronds, dankzij een oplossing die precies op tijd komt.

## Infiltratie en opvang

Zoals bij alle grootschalige projecten is een systeem voor infiltratie en opvang van regenwater een stedenbouwkundige verplichting. De gemeente gaf in dit geval de toestemming voor een lozingsdebiet in de riool van 42 liter per seconde.

Om het afstromend water van het enorme dak, de 32 laadzones en 200 parkeerplaatsen op te vangen, verzag architectenbureau Olivier Russe in een afvoersysteem dat zoveel mogelijk water kon opslaan.

## Beter dan een geperforeerde buis?

Het eerste idee was gebaseerd op een dikke buis van 800 meter lang, geperforeerd over twee derde van het oppervlak. Een goede oplossing, maar erg duur en maar matig efficiënt.

Aannemer Wust, die op de werf wordt vertegenwoordigd door Guy Gahima, stelde al gauw vast dat de installatiekosten waren onderschat: "De grondwerken zouden te omvangrijk zijn geweest waardoor we achterstand zouden hebben opgelopen."



Een analyse van Jonathan Englebert, technisch vertegenwoordiger Deschacht, bevestigde deze eerste vaststelling: "Nog afgezien van de kosten, hadden deze buizen ook een veel te zwakke waterinfiltratie. Ondanks de diameter van 300 mm bedroeg het perforatie-oppervlak slechts 120 cm<sup>2</sup> per meter."

De buizen in het project werden daarom vervangen door de Controlbox van Hewitech met Benor-certificaat. Deze vierkante kratten van 60 centimeter voldeden zowel aan de budgetbeperkingen als aan de optimalisatie van de infiltratie.

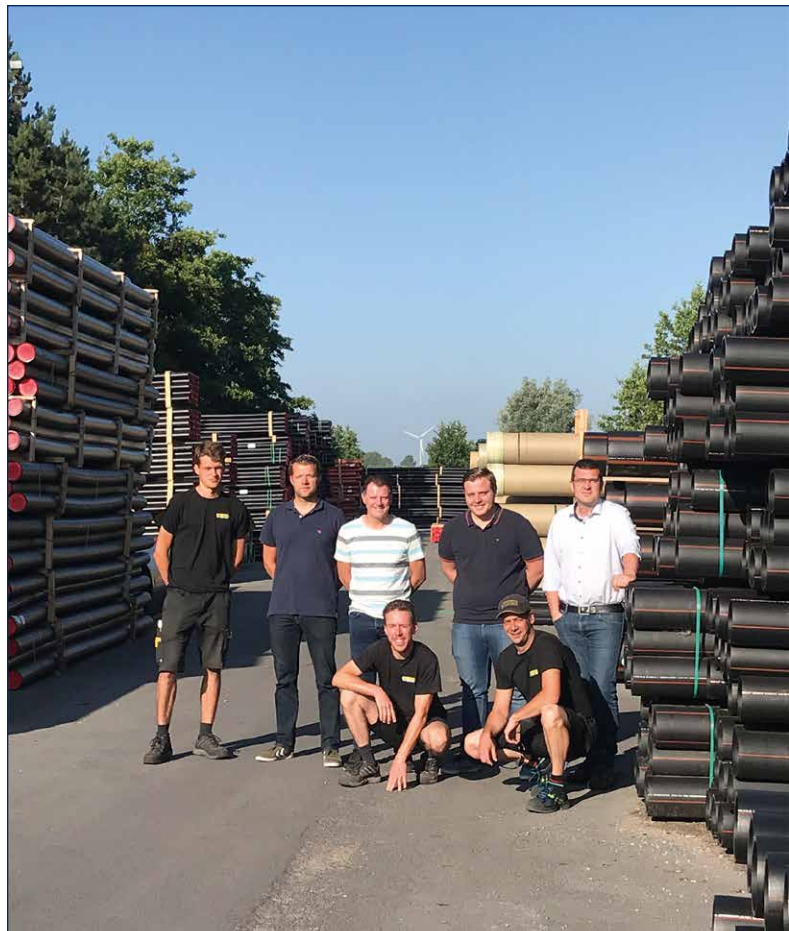
Voor nog meer onderhoudsgemak heeft Deschacht het systeem ook uitgerust met een filter op alle ingangen. De 14 toezichtputten in HDPE maken de kratten makkelijk toegankelijk voor een duurzame efficiëntie.

**[INFO]** Meer info over dit project? Neem contact op Jonathan Englebert via [jonathan.engagebert@deschacht.eu](mailto:jonathan.engagebert@deschacht.eu) of via 0496/46 92 12.



# Deschacht bouwt divisie nutsleidingen verder uit

Deschacht plaatst een nieuwe mijlpaal in de verdere specialisering naar specifieke doelgroepen binnen de bouwsector. Met ingang van heden zal een apart team het gespecialiseerd productassortiment verder uitbouwen naar aannemers die in dit segment actief zijn. Het team zal geleid worden door Michel Huylebroeck, nu nog filiaal verantwoordelijke in Hamme. We voelden Michel aan de tand over de plannen terzake.



## Logische evolutie

Michel Huylebroeck: "Het gaat om een logische stap in onze evolutie. Zie het als een verder doorgroeien in productgroepen en marktsegmenten waar we nu al actief zijn. Een aantal producten die we nu al verdelen voor bepaalde toepassingen, zijn gelijkaardig aan die welke aannemers gebruiken die gespecialiseerd zijn in het plaatsen van nutsleidingen. We kregen dan ook regelmatig vragen in die richting. Daarop willen wij op een meer strategische en systematische manier reageren met specialisme, knowhow en een gerichte productportfolio. Op die manier willen we een toonaangevende rol gaan spelen in het segment van de nutsleidingen."

## Van telecom tot geothermie

**Op welke doelgroepen gaat de nieuwe cel zich specifiek richten?**

Michel Huylebroeck: "We gaan ons specifiek richten op bedrijven die zich specialiseren in nutsleidingen voor diverse toepassingen. Denk aan aannemers in de burgerlijke bouwkunde en ondergrondse infrastructuur zoals elektriciteitsleidingen, telecom, drinkwaterverdeling, afvoer van afvalwater, warmtenetten, brandleidingen, transportleidingen, rioolrenovatie e.d., dit zowel in het publieke domein als in bedrijven en op bedrijventerreinen. Denk ook aan procesleidingen en andere speciale toepassingen in de industrie en in sectoren als de mijnbouw of baggerwerken. Of aannemers die gespecialiseerd zijn in werken langsheen spoorwegen, of in bekabeling - die

gebruiken heel specifieke producten. Geothermie is dan weer een ander specialisme binnen onze doelgroep. Daarnaast gaan we ook opdrachtgevende instanties als energiebedrijven en watermaatschappijen aanspreken, naast de voorschrijvers zoals ingenieursbureaus e.d."

## Het gamma wordt uitgebreid

**Kun je wat meer vertellen over de producten?**

Michel Huylebroeck: "Het gaat om een heel breed en divers gamma van (mantel) buizen, leidingen, inspectieputten, e.d. in materialen zoals polyethyleen met hoge dichtheid (HDPE), polyester versterkt met glasvezel (GVP), PVC of gres. Ik noem voor de vuist weg HDPE leidingen voor water of gas, kabelbeschermingsbuizen, blaasbuizen voor glasvezel met de bijhorende trekputten, persbuizen voor microtunneling, kabelbanen en -goten, behuizingen, haspelwagens, ... en natuurlijk alle nodige toebehoren zoals fittings, afdekplaten, tapes ... tot en met de betonnen sokkel waarop een verdeelkast rust. Kortom, veel zoniet alles wat de gespecialiseerde aannemer nodig heeft in zijn dagelijkse praktijk. Veel van die producten hebben nu al in ons gamma of we werken al met producenten ervan. We gaan het gamma systematisch verder uitbouwen, zowel in de breedte als in de diepte."



[INFO]

Meer informatie over Nutsleidingen? Contacteer Michel Huylebroeck via [michel.huylebroeck@deschacht.eu](mailto:michel.huylebroeck@deschacht.eu) of via 0475/76 23 88.



# Distributiecentrum farmaceutische groothandel krijgt inspecteerbaar infiltratiebekken

Ook Zwijnaarde heeft zijn Eilandje. Op het bedrijventerrein en wetenschapspark Tech Lane Ghent, tussen de Bovenschelde, de Ringvaart en de Tijarm van de Schelde, bouwt PharmaBelgium een nieuw distributiecentrum. Verhelst Aannemingen plaatste er onder meer een inspecteerbaar infiltratiebekken uit IT Plus Controlboxen en inspecteerbare Vivo Control-schachten. Het bekken laat het regenwater van een totale oppervlakte van 14.000 m<sup>2</sup> in de bodem infiltreren.

## Nieuwe inspectieschacht voor infiltratiebekkens

Deschacht breidde zijn infiltratiesysteem IT Plus Vario- en Controlbox uit met de inspectieschacht IT Plus Vivo Control. De schacht heeft dezelfde afmetingen als de Controlbox: 600 x 600 mm. Zo kun je ze eender waar in je bekken plaatsen. Het infiltratiebekken voor PharmaBelgium is een van de eerste bekken waarin Vivo Control opgenomen is.

## Bekken van 280 m<sup>3</sup>

Werfleider Jurgen Manhaeve van Verhelst Aannemingen: "Het nieuwe distributiecentrum is 10.000 m<sup>2</sup> groot, en de oppervlakte van de bijbehorende parking en wegen bedraagt 4000 m<sup>2</sup>. Al het regenwater dat van het dak en de buitenverharding in de riolering loopt, moet in de grond geïnfilteerd worden. Om dat te realiseren, plaatsten we een bekken van in totaal 280 m<sup>3</sup>, samengesteld uit 650 IT Plus Controlboxen. Op 4 punten werkten we IT Plus Vivo Control in. Zo kan het bekken regelmatig geïnspecteerd en gereinigd worden."



## Zo efficiënt mogelijk ontwerp

**Projectleider Niels Vanhollenbeke:** "Het bekken dat oorspronkelijk op het bouwplan stond, was niet goed ontworpen. Om zo veel mogelijk infiltratieoppervlakte te creëren, had de architect 'gaten' in de constructie voorzien. Dat is heel moeilijk om te plaatsen. De studiedienst van Deschacht heeft het plan herbekeken en geoptimaliseerd."

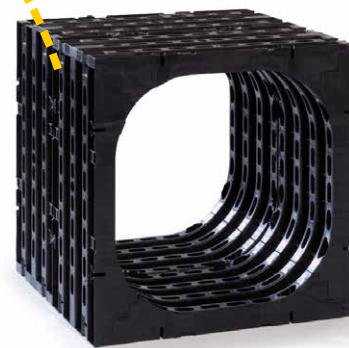
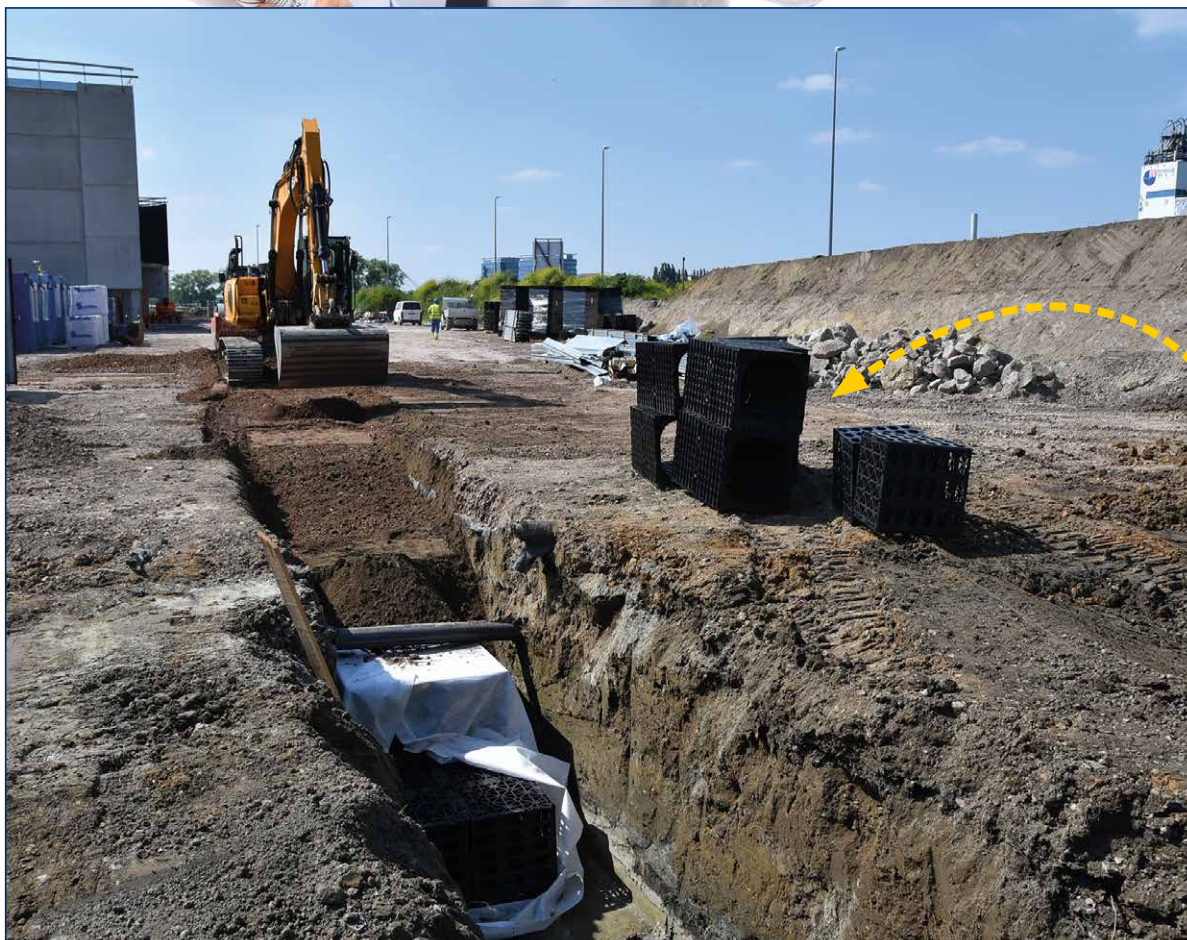
Ze ontworpen een langwerpig bekken dat rond een groot stuk van de site loopt. Zo werd de infiltratieoppervlakte nog groter en werd een deel van de rioleringsbuizen door infiltratiekragen vervangen."

## Bekken en riolering in 1

**Jurgen Manhaeve:** "Aan de ene kant van het terrein plaatsten we 3 bekken van 2 kratten hoog achter elkaar, aan elkaar gekoppeld door de Vivo Control-schachten. Het bekken dat zo tot stand kwam, ligt in een hoek van 90 graden en is 273 meter lang. Aan de andere kant van het terrein vervangt het bekken de riolering en moesten we een bocht maken. Daar legden we 5 kleinere bekken van telkens 1 rij kratten achter elkaar: 3 van 15,50 meter, 1 van 13 meter en 1 van 26,50 meter. Die verbonden we met elkaar via pvc-bochten van 15 graden. Zo ligt er eigenlijk 1 langgerekt bekken van in totaal 360 meter lang."

## Echte bouwpartner

"We bestellen veel van onze materialen bij Deschacht. Het grootste voordeel van hun infiltratiebekkens? Je plaatst ze heel vlot. Daarnaast leveren ze op tijd en hebben ze veel op voorraad. En de prijs die ze vragen voor de kwaliteit die ze garanderen, zit goed. Ze bieden je alles wat je als aannemer van een leverancier verwacht."



## VERHELST AANNEMINGEN NV



- **Opgericht:** 1958
- **Locatie:** Oostende
- **Activiteiten:** infrastructuur- en asfaltwerkzaamheden, afbraak en asbestverwijdering, grondwerkzaamheden en bodemsanering
- **Bedrijf:** we realiseren je project zo snel mogelijk, met respect voor mens en milieu. Samen met de andere ondernemingen van de Groep Verhelst werken we het volledig af.
- **Missie:** innovatief, dynamisch, kostenbewust en klantgericht werken met respect voor kwaliteit.
- **Meer info:** [www.verhelstaannemingen.be](http://www.verhelstaannemingen.be)

[INFO]

Meer informatie over dit project? Contacteer Brecht De Meyer via [brecht.demeyer@deschacht.eu](mailto:brecht.demeyer@deschacht.eu) of via 0499/51 33 42.



# Virtueel bouwen met Deschacht: ‘BIM –Engineering’

## Deschacht biedt als eerste rioleringsspecialist een ‘Building Information Modelling aan

Binnenkort gaan twee werven van start waarvan de plannen, bestekken en begrotingen met de BIM-bibliotheek van Deschacht zijn aangemaakt. Hiermee zet Deschacht inzake Building Information Modelling de stap van theorie naar praktijk. Vanaf nu zullen architecten, ingenieurs en studiebureaus gebruik kunnen maken van een almaar completere bibliotheek met intelligente objecten waarmee ze hun plannen, lastenboeken en prijsberekeningen kunnen ontwikkelen en beheren. Het gebruik van BIM laat aannemers en installateurs toe om zowel in de ontwerpfase als op de werf substantieel tijd te besparen en ontwerpfouten met de daaraan verbonden faalkosten te voorkomen.

### BIM. Intelligent ontwerpen om bouwfouten te vermijden

**Building Information Modelling**, in het Nederlands **Bouwwerkinformatiemodel**, is een vorm van 3D computerontwerp. Het verschil met klassieke, 2D ontwerpprogramma's is dat de gebruikte objecten (bv. een afvoerleiding) in BIM **intelligent** zijn. D.w.z. ze houden rekening met elkaar, zodat conflictsituaties tussen verschillende objecten vermeden worden. Concreet: een situatie waarbij een afvoerleiding die - **als puntje op de werf bij paaltje komt** - dwars door een betonnen steunbalk blijkt te moeten gaan, is met BIM vrijwel uitgesloten.

Een tweede voordeel van BIM is dat aan de verschillende objecten informatie gekoppeld is zoals te gebruiken producten, maatvoering, rekenmodellen, tot en met het kostenplaatje.



### Beginnen met riolering & afvoer

Deschacht is de eerste en voornamelijk enige rioleringsspecialist die een BIM-bibliotheek aanbiedt en daarvoor zelfs een BIM-manager in zijn rangen telt. In een eerste fase worden de verschillende producten uit het gamma riolering en waterafvoer geïntegreerd in de BIM-bibliotheek, te beginnen met de infiltratie- en buffersystemen. Geleidelijk aan zullen alle rioleringsartikelen – toezichtputten, leidingen, geulen, regenwater- en septische putten – aan bod komen, totdat het complete Deschacht assortiment vertaald zal zijn in BIM-objecten.

“Een en ander kadert binnen onze keuze voor innovatie en specialisatie met het oog op een nog betere service naar aannemers, architecten- en studiebureaus, installateurs en andere

bouw gerelateerde bedrijven. Onze studiedienst is daar een voorbeeld van. Digitalisering van onze diensten hoort daar ook bij. Onze doelstelling is het gebruiksgemak van onze producten en oplossingen nog te verbeteren”, vertelt Filip Ausloos, Business Unit Manager bij Deschacht.



### Volledig rioleringstraject uittekenen met één bibliotheek

Dat een rioleringsspecialist als Deschacht, die per definitie een zeer groot assortiment aanbiedt, een BIM-bibliotheek ontwikkelt, heeft nog een extra meerwaarde voor klanten. Fabrikanten bieden enkel voor hun eigen producten een BIM-bibliotheek aan. Elk gebruikt daarvoor zijn eigen software en die pakketten communiceren niet vlot met elkaar. De bibliotheek van Deschacht zal daarentegen het volledige rioleringsgamma omvatten, over de merken heen. Een aannemer of zijn studiebureau zal uit de BIM van Deschacht slechts één file moeten downloaden om zo bijvoorbeeld een rioleringstraject compleet te kunnen ontwerpen. Vervolgens kan vanuit het BIM ontwerp zéér eenvoudig een meetstaat worden opgeladen in de webshop van

Deschacht, zodat er meteen ook een begroting of prijs offerte kan worden opgemaakt.

### Wijzigingen automatisch zichtbaar in alle tekeningen

“Voor de architect, ingenieur en bouwkundig tekenaar die onze producten wil integreren in het ontwerp betekent onze BIM-bibliotheek echt wel een vooruitgang in efficiëntie en gebruiksgemak”, aldus Dirk Stuyven, Project Manager bij Deschacht. “Met de 2D-programma's moest je alles, elke buis, elke bocht manueel opmeten. In BIM gebeurt dat automatisch. BIM biedt ook meer soepelheid en bewegingsvrijheid inzake wijzigingen aan het model. In 2D ontwerppakketten vereisen laattijdige

wijzigingen nog een tijdrovende revisie van tekeningen en documenten. Omdat de objecten binnen BIM gekoppeld zijn, worden wijzigingen onmiddellijk gereflecteerd in de diverse tekeningen. Dit verhoogt de efficiëntie en dialoog tussen de bouwpartners. De 3D BIM modellen worden uiteindelijk vertaald naar praktische 2D installatieplannen voor op de werf.



Meer informatie over BIM-projecten van Deschacht? Contacteer Filip Roels via [filip.roels@deschacht.eu](mailto:filip.roels@deschacht.eu) of via 0472/04 20 20.



# Nieuwe riolering met infiltratie voor Mercedes-garage

Mercedes-garage Car Assistance Company in Turnhout breidde uit met een dakparking en vernieuwde haar buitenparking. Om dat te realiseren, moest het rioolstelsel onder de grond aangepast en uitgebreid worden. Aannemer Tz Daems uit Turnhout voerde alle riolerings-, grond- en verhardingswerken uit.

## Kunststof voor beton

**Zaakvoerder Thomas Daems:** “Door de aanleg van de dakparking met de bijbehorende oprit en de nieuwe parking moest ook de riolering aangepakt worden. We moesten de

bestaande riolering scheiden en de regenwaterafvoer op het nieuw te leggen gedeelte aansluiten. De architect had betonnen buizen voorgeschreven. Omdat wij en hoofdaannemer vanhout.pro al vaak met kunststof riolering werkten, vroegen we Deschacht om zijn voorstel te

herbekijken. Hun studiedienst bezorgde ons een volledig uitgewerkt en passend rioleringsplan en gaf ons advies over de producten.”

## Infiltratie via Ribwall

**Projectleider Guy Vrins:** “De bestaande ongescheiden riolering liep naar de openbare riol in een kleine straat naast de garage. De gescheiden stelsels sloten we aan op de afval- en regenwaterriool in de hoofdweg. Omdat de buitenomgeving van de garage bijna één grote parking is, moet het regenwater onder de verharding in de grond geïnfiltreerd worden. Op die plek in Turnhout staat het grondwater hoog. Zo’n situatie kun je alleen maar oplossen met infiltratiebuizen. Daarom raadde Deschacht Ribwall IT-riool aan.”

“We zijn blij dat we Ribwall-infiltratiebuizen mochten leggen. Omdat ze amper iets wegen, gaat de plaatsing vooruit. Aan de voet van de oprijlaan naar de dakparking installeerden we afvoergeulen van

Hauraton. Die zijn bestand tegen het gewicht van de wagens die erover rijden. Met pvc-buizen hebben we de afvoergeul en alle kolken in de buitenparking op de Ribwall aangesloten.”

## Snel geholpen

**Thomas Daems:** “Waarom we onze materialen bij Deschacht afnemen? De materialen voor ons allereerste project moesten we van de hoofdaannemer bij hen bestellen. We waren zo tevreden over hun service, dat we zelf klant geworden zijn. Van elk rioleringsproject leggen we hun de plannen voor. Ze laten ons dan weten welke materialen en welke diameter van buizen we het beste gebruiken. In al hun winkels hebben ze een grote voorraad van zowat alle materialen. Hebben we een vraag? Dan vinden ze het antwoord. Hebben we een probleem? Dan komen ze met een oplossing. Hebben we door omstandigheden op de werf stukken tekort? Dan bellen we hen en leveren ze die snel.”



## TZ DAEMS



- **Locatie:** Oud-Turnhout
- **Opgericht:** 2015
- **Werknemers:** 12
- **Activiteiten:** transport, grond- en afbraakwerken
- **Bedrijf:** een groot eigen machinepark waarmee we al je opdrachten tot een goed einde brengen, een georganiseerde aanpak en werknemers met ruime ervaring. Met Tz Daems is je grond- of afbraakproject in goede handen.
- **Meer info:** [www.t-daems.be](http://www.t-daems.be)

# Brugse woning krijgt plat dak in Superflex en SuperAir

**Dakdekker Gerdi Louagie** zweert bij roofing. Bij de renovatie van een privéwoning in Brugge bracht hij Deschacht Superflex SBS-dakmembraan aan op een nieuwe houten dakconstructie. Hij koos voor een dakopbouw met een zelfklevend dampscherm op basis van aluminiumfolie, Eurothane Bi-4-isolatie en onze SuperAir SA, een zelfklevende dampdrukverdelende onderlaag.

## Fan van roofing

**Gerdi Louagie:** “Ik werk liever met roofing dan met EPDM. Het platte dak van die gerenoveerde woning in Brugge is 1 grote oppervlakte van 324 m². Het enige waarmee we rekening moesten houden, waren 6 afwateringen en 3 dakdoorvoeren voor de dampkap, de verwarmingsketel en de ventilatie van de badkamer in het huis. Voor zo’n dak is Superflex ideaal.”



## DAKWERKEN LOUAGIE GERDI

- **Locatie:** Brugge
- **Opgericht:** 2004
- **Activiteiten:** dak-, zink- en gevelwerken
- **Bedrijf:** de sterkste troeven van Dakwerken Louagie Gerdi: kwaliteit, veiligheid en vakmanschap. Hun specialisaties: platte en hellende daken en gevelbekleding in alle mogelijke varianten, kleuren en stijlen. Ook renovatie van uw bestaand dak.
- **Meer info:** [www.dakwerken-louagie.be](http://www.dakwerken-louagie.be)

## Favoriete leverancier

“2 jaar geleden verhuisde ik van Kortrijk naar Brugge. Al snel kwam ik in contact met Deschacht. In het filiaal in Zedelgem maakte ik kennis met Superflex. Na een klein proefproject was ik zo tevreden dat ik de meerlaagse daksystemen voor platte daken van Deschacht blijf gebruiken. Ik bestel nu zowat al mijn materialen bij hen.”

“Waarom? De service na verkoop is uitstekend, de medewerkers zijn vriendelijk en zoeken altijd mee naar oplossingen, en in vergelijking met andere leveranciers gebruiken ze interessante prijzen.”

**[INFO]** Dakadvies regio West-Vlaanderen? Contacteer Matthias Van Acker via [matthias.vanacker@deschacht.eu](mailto:matthias.vanacker@deschacht.eu) of via 0472/33 41 55.

# NIEUW: Fundermax gevelpanelen

Bij het selecteren van de allerbeste gevelmaterialen zijn zowel het esthetisch aspect als de innerlijke kwaliteiten belangrijk. Daarom biedt Deschacht nu ook gevelpanelen aan van **Fundermax**, uit zowel de **Universal** als de nieuwe **Exterior collectie**. Fundermax panelen zijn niet alleen buitengewoon slijtvast, dankzij de vele verschillende kleuren, patronen en oppervlakken en talloze combinatiemogelijkheden opent het nieuwe exterieurprogramma elke deur voor u, van balkonbekleding tot gevels.

## Fundermax Universal FH

FunderMax panelen uit de Universal collectie zijn geschikt voor binnen- en buitentoepassingen: dakranden en oversteken, luifels, boord- of boenselplanken. Het zijn grootformaat hogedrukaminaten (HPL) in overeenstemming met EN 438 type EGF.

## Fundermax Exterior NT

Max Exterior is een kwalitatief hoogstaand bouw materiaal dat o.a. ingezet wordt voor duurzame bekleding van balkons en gevels. De panelen bestaan uit hogedrukaminaten (HPL) op basis van thermohardende harsen volgens de norm EN 438-6 type EDF. Ze zijn uiterst efficiënt beschermd tegen alle weersomstandigheden dankzij een laag dubbel geharde polyurethaan-acrylaatharsen en zijn voorzien van de nodige CE-markering voor gebruik in bouwtoepassingen.





## DESCHACHTNIEUWS

## EXPO Hasselt!

### 26 september 2019

"Kwalitatieve bouwproducten én even kwalitatief bouwadvies onder één dak." Dat is waar Deschacht Hasselt voor staat en waar we ook positief mee scoren bij de bouwprofessional. In Limburg waren we tot op heden nog niet zo actief, maar met ons gloednieuwe, 9de filiaal komt daar stevige verandering in.

Wilt u onze bouwshop in Hasselt leren kennen? Dan nodigen wij u graag uit op onze open EXPO op donderdag 26 september 2019.

Onze topleveranciers stellen er d.m.v. productpresentaties en demonstraties hun kwalitatief en ruim aanbod voor.



#### PROGRAMMA

**18u |** Welkom met aperitief | Doorlopend demonstraties van leveranciers  
Ontdek de nieuwe shop

**20u |** Walking Diner & Live Music

**21u30 |** Officiële opening

Meer info via [www.deschacht.eu/kalender/](http://www.deschacht.eu/kalender/)

## DESCHACHTNIEUWS

## Deschacht Aartselaar staat in het nieuw en heeft een gloednieuwe shop geopend

De klanten en relaties konden dit komen ontdekken tijdens een open EXPO.



Ruim 300 klanten bezochten de mini-beurs en genoten nadien van het streetfoodfestival en de live band Trio Bluf.



30 top-leveranciers stelden er d.m.v. productpresentaties en demonstraties hun kwalitatief en ruim aanbod voor. Dit illustreert de recente uitbreiding van het assortiment van Deschacht Aartselaar.

Het filiaal is vooral gekend voor zijn uitgebreid aanbod rioleringsmaterialen. Nu kan u er ook terecht voor een breed aanbod aan isolatie, folies, dak- en gevelmaterialen en gereedschappen.

## PRODUCTFOCUS

## Deschacht is standhouder bij MATEXPO

Deze belangrijke bouwmaterieelbeurs is een 100% professionele beurs gericht op de volledige bouwsector, één van de belangrijkste economische sectoren van het land. De beurs is bestemd voor vakmensen uit de wereld van de bouw, wegenwerken, burgerlijke bouwkunde, recycling, goederenbehandeling, industrie, enz. Deschacht stelt er zijn wegebouw innovaties zoals o.a. Tubao stalen buffertanks aan u voor.



**Sta jij ook te popelen om de programmatie van Deschacht te ontdekken?**  
**Dat kan in onze bioscoop tijdens MATEXPO.**

Breng ons een bezoekje op **stand nr. 641 in hal 6** van 11 t.e.m. 15 september 2019 in Kortrijk Xpo.

#### Kom naar het 'Filmfestival'

Wij nodigen je graag uit op het **'Filmfestival met Happy Hour'** op vrijdag 13/09 van 17u00 tot 20u00. Een ideaal moment om elkaar in een ontspannen sfeer te ontmoeten.

#### Speel mee & win filmtickets!

Deschacht zet haar producten in première tijdens Matexpo. Kom naar onze stand, ontdek de programmatie van Deschacht en maak kans op **gratis filmtickets!**

## PRODUCTFOCUS

## Focus: PVC Dakbedekking

DANOPOL is een synthetisch membraan op basis van geplastificeerd PVC. DANOPOL heeft een uitstekende flexibiliteit en soepelheid waardoor plaatsing zelfs voor dakdetails gemakkelijk wordt.

DANOPOL materiaal biedt volgende kwaliteiten:

- bestand tegen verwerking en UV
- bestand tegen micro-organismen, verrotting, mechanische schokken
- bestand tegen doorworteling en natuurlijke veroudering
- zeer lange duurzaamheid tegen mogelijke degradaties van chemische oorsprong
- absorbeert structurele bewegingen goed



[INFO]

Meer informatie via Carl Jansen, [carl.jansen@deschacht.eu](mailto:carl.jansen@deschacht.eu)  
of via 0499/51 33 44.

## PRODUCTFOCUS

## Deceuninck: Ook bouwprofielen en gevelbekleding volgen trends

Deceuninck paste de kleurencollectie voor bouwprofielen aan. Vandaag heeft de (ver)bouwer de vrijheid om in te spelen op de kleurtendensen en dit in 2 verschillende afwerkingen, lak of folie.



Wanneer een strakke satijnzachte matte look de voorkeur geniet dan kan er gekozen worden uit één van de 16 DECOROC coating kleuren. In de kwalitatieve UV-bestendige folieafwerking kan een project afgewerkt worden in maar liefst 40 kleuren: natuurlijke of gekleurde houtstructuur, metallic look, gladde of matte folie.



**deceuninck**

ONE-STOP BOUWSHOP | NON-STOP BOUWADVIES

**DESCHACHT**  
bouw | project | partner



# NOG SNELLER, NOG EENVOUDIGER !

## PERSONALISEER JE EIGEN WEBSHOP ACCOUNT.

De webshop van Deschacht is meer dan alleen een online bestellingstool. Het is eveneens een platform waar u alle informatie over het productassortiment kan terugvinden: uw prijzen, productfoto's, technische fiches, beschikbare voorraad, aanverwante artikelen, enz.



### 1 MIJN DESCHACHT

Beheer al uw documenten digitaal: offertes, orders, facturen.



### 2 SNELFILTERS PRODUCTEN

De slimme zoekmotor via "favorieten" of "reeds gekocht".



### 3 OVERZICHT PRODUCTEN

Via lijst of tegelview



### 3 NIEUW: BEHEER "MIJN LIJSTEN"

U kan al uw zoekwerk beheren in gepersonaliseerde lijsten.

- Voeg artikelen toe aan een lijst.
- Sla orders, offertes, facturen op als een lijst.
- Sla uw winkelwagen op als een lijst.



## ONTDEK MIJN LIJSTEN - NOOIT MEER ZOEKEN !

Via "Mijn lijsten" bent u in staat om al uw zoekwerk op te slaan in overzichtelijke lijsten die u zelf kan beheren.

- U kan vanuit de artikellijst, eenvoudig artikelen toevoegen aan een lijst.
- Maar u kan ook vanuit uw digitaal dossier volledige offertes/orders/facturen opslaan als een lijst.
- Tot slot kan u ook uw winkelwagen opslaan als een lijst. Deze laatste optie laat u toe om voor uw klanten offertes op te maken en deze op te slaan voor later. Als u de opdracht later mag uitvoeren, dan kan u alle artikelen terug met 1 druk op de knop transfereren naar de winkelwagen, eventueel de aantallen aanpassen of nog iets toevoegen en uw aankoop beëindigen.

### Gedaan met dat dubbel werk dus!

-> Vanuit de artikellijst



-> Vanuit "MIJN DESCHACHT"



-> Vanuit mijn winkelwagen



-> Via de 4 iconen achteraan kan u uw lijsten beheren



## DESCHACHTEVENTS

## Gratis opleidingen, infoavonden en events | Alle info op: [www.deschacht.eu/kalender/](http://www.deschacht.eu/kalender/)

### Beurzen

11 - 15/09	Matexpo Kortrijk Expo
29/11 vrijdag	Belgian Roof Day - Karting Groot-Bijgaarden

### Events

12/09 donderdag	Bouwunie event Grobbendonk
26/09 donderdag	Expo Hasselt
17/10 donderdag	Fabrieksbezoek Deceuninck
04/12 woensdag	Fabrieksbezoek Skylux
12/12 donderdag	Roadshow Derbigum Aartselaar

### EPDM-dagopleiding Superseal

12/11 dinsdag	Filiaal Hoogstraten
14/11 donderdag	Filiaal Oostakker
10/12 dinsdag	Filiaal Geel
12/12 donderdag	Filiaal Zedelgem

### Superplan dagopleiding

13/11 woensdag	Filiaal Geel
20/11 woensdag	Filiaal Hamme
04/12 woensdag	Filiaal Tielt
11/12 woensdag	Filiaal Hoogstraten

### Rubbershell dagopleiding

19/11 dinsdag	Filiaal Hasselt
21/11 donderdag	Filiaal Zedelgem
17/12 dinsdag	Filiaal Aartselaar
18/12 woensdag	Filiaal Hamme

### Infosessies Bouwunie: private riolering en omgevingsaanleg

17/09 dinsdag	Deschacht Zedelgem
19/09 donderdag	Deschacht Hasselt

## ONZEFILIALEN

**Deschacht Gent-Oostakker**  
Antwerpssteenweg 1068  
9041 Gent-Oostakker  
T +32 (0)9 355 74 54  
F +32 (0)9 355 76 79  
oostakker@deschacht.eu

**Deschacht Aartselaar**  
Langlaarsteenweg 168  
2630 Aartselaar  
T +32 (0)3 870 69 69  
F +32 (0)3 870 69 67  
aartselaar@deschacht.eu

**Deschacht Zedelgem**  
Torhoutsesteenweg 306  
8210 Zedelgem  
T +32 (0)50 27 61 11  
F +32 (0)50 27 51 28  
zedelgem@deschacht.eu

**Deschacht Tielt**  
Szamotulystraat 3  
8700 Tielt  
T +32 (0)51 68 93 77  
F +32 (0)51 68 62 53  
tielt@deschacht.eu

**Deschacht Hamme**  
Horizonsquare  
9220 Hamme  
T +32 (0)52 25 87 20  
F +32 (0)52 25 87 29  
hamme@deschacht.eu

**Deschacht Geel**  
Bell-Telephonelaan 3A  
2440 Geel  
T +32 (0)14 56 38 30  
F +32 (0)14 56 02 30  
geel@deschacht.eu

**Deschacht Hoogstraten**  
Sint-Lenaartseweg 36  
2320 Hoogstraten  
T +32 (0)3 340 20 60  
F +32 (0)3 340 20 61  
hoogstraten@deschacht.eu

**Deschacht Herstal**  
Deuxième Avenue 24  
4040 Herstal  
T +32 (0)4 256 56 10  
F +32 (0)4 256 56 19  
herstal@deschacht.eu

**Deschacht Hasselt**  
Genkersteenweg 311A  
3500 Hasselt  
T +32 (0)11 14 07 40  
F +32 (0)11 14 07 41  
hasselt@deschacht.eu



[twitter.com/DeschachtNV](https://twitter.com/DeschachtNV)



[linkedin.com/company/deschacht](https://linkedin.com/company/deschacht)



[youtube.com/DeschachtPlastics](https://youtube.com/DeschachtPlastics)



[facebook.com/DeschachtNV](https://facebook.com/DeschachtNV)

