

ALUMINIUM

PRODUITS POUR LES TOITURES





ROYAL
ALUMINIUM



INTRODUCTION

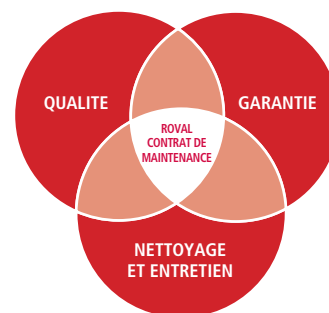


Roval Aluminium, membre du groupe international Reynaers Aluminium, est spécialisé dans le développement et la commercialisation de produits en aluminium pour la construction. Ces produits en aluminium sont aussi bien utilisés sur le marché résidentiel (collectifs et individuels) que sur le marché non-résidentiels (bureaux, hôtels, centres commerciaux, bâtiments industriels, écoles, hôpitaux,...) et offrent des solutions adaptées à la construction neuve, l'entretien et la rénovation de bâtiments.

La gamme de produits en aluminium pour toitures et terrasses comprend entre autres des séries complètes de bandes de rives, bandes de solins, garde-graviers, crépines et des différents systèmes de couvre-murs de garde-corps et de ventilation.

La gamme de produits en aluminium pour façades et menuiseries extérieures comprend différents groupes de produits tels que: des appuis et logements de fenêtres, des profilés de finition, des balustrades et toutes sortes de produits sur mesure en aluminium ou en inox. Roval Aluminium, étant un des leaders du marché, vous permet donc de choisir dans une gamme

complète de produits standards et spécialisés. Roval Aluminium dispose de ses propres départements d'études et de fabrication. La collaboration que vous souhaitez vous sera apportée par le département d'études et outre que les produits Roval Aluminium il peut vous apporter des produits spécifiques et personnalisés à votre projet. Le suivi de projets, de la conception à l'exécution, à lieu de façon détaillée et intensif.



La construction IFD et CoDu

Royal Aluminium souscrit les principes de la construction Industrielle Flexible et Démontable (IFD) et la Construction Durable (CoDu) répondant, au mieux, aux exigences de l'architecture d'aujourd'hui. La construction Industrielle Flexible et Démontable (IFD) est une manière de concevoir et de bâtir des ouvrages en intégrant tout à la fois les principes d'industrialisation, de flexibilité, de démontabilité et qui permet d'utiliser un bâtiment beaucoup plus longtemps et avec différents utilisateurs. Ce concept ne se limite pas aux ouvrages physiques, mais concerne l'ensemble du processus de construction et son organisation. La CoDu est définie comme l'ensemble des pratiques qui visent à concevoir, mettre en œuvre, utiliser, rénover ou démanteler toute construction d'une manière respectueuse de l'environnement et des générations futures.

Certification VCA-LSC

Royal Aluminium a obtenu le certificat VCA-LSC, une liste de contrôle (Sécurité, Santé, Environnement) pour entreprises contractantes comme Royal Pose. Le VCA-LSC est une certification pour toutes entreprises effectuant des travaux dangereux. Le certificat VCA-LSC indique entre autres que Royal Aluminium assemble et pose les systèmes correctement et que tous risques potentiels sont suffisamment couverts.

Pour Royal Aluminium l'obtention de ce certificat signifie que la sécurité est quelque chose qui est vécue comme très importante au sein de l'entreprise. Pour nos clients, ce certificat VCA-LSC signifie une minimisation des risques et une confiance accrue.

Garanties

Royal Aluminium se porte garant de la qualité de ses produits pour toitures et façades et ne diffuse que des produits de qualité conformes aux normes les plus strictes. Royal Aluminium bénéficie entre autres du certificat KOMO (Certificat de produit SKG.0855.3060). Cette déclaration de qualité couvre la spécification technique, mentionne les prestations importantes qui ont été évalués, comme la durabilité, la résistance à l'abrasion et décrit les exigences concernant la fabrication et la pose des produits. Le certificat KOMO, reconnu par l'Etat, contrôlé et approuvé indépendamment, s'applique aux produits anodisés (Qualanod) et thermolaqués (Qualicoat) et fait intégralement partie de la déclaration de qualité.

Déclaration de qualité

L'entité indépendante SKG, qui exécute des contrôles périodiques, confirme que les produits Royal Aluminium sont conformes à la BRL 2701 et atteste que les produits sont conformes aux

ROVAL ET QUALITE

exigences spécifiques définies par article 1.8 des Directives Nationales d'Évaluations (National Assessment Directives). Les conditions générales déposées, sous le numéro 1508/93, à la Chambre de Commerce de Eindhoven, sont applicable sur toutes nos transactions.

Alliages

Les profils sont fabriqués en alliage EN AW 6060 T66. Les produits sur mesure sont pliés de tôles en alliage EN AW-5005 avec principales qualités, des caractéristiques mécaniques très élevées, une haute résistance à la corrosion et une bonne adaptation à une variété de finitions de surfaces.

Anodisation

Les produits anodisés de Roval Aluminium bénéficient le label de qualité QUALANOD. Le procédé d'anodisation est effectué conformément aux directives définies par l'Association Européenne des Anodiseurs en collaboration avec l'Association Européenne de l'Aluminium, EWAA-EURAS. Le traitement anodique est un procédé électrochimique qui transforme la surface de l'aluminium en oxyde d'aluminium, ce qui lui donne un fini dur, résistant, non toxique, durable et facile à entretenir. L'épaisseur standard d'une couche d'anodisation est 20 microns. En zones agressifs (industrielles et marines) nous

recommandons une couche d'anodisation de 25 microns. La couleur standard est blanc naturel, pratiquement incolore et translucide. Autres couleurs sur demande. Des différences de teintes sont possibles, dues au procédé d'anodisation.

Laquage

Les produits thermolaqués de Roval Aluminium bénéficient le label de qualité QUALICOAT. Le procédé de laquage à base de poudre polyester est effectué conformément aux directives définies par les Associations Européennes EWAA-EURAS. L'épaisseur standard d'une couche laquée est 60 microns. En zones agressifs (industrielles et marines) nous recommandons le procédé de laquage avec pré-anodisation. Vous avez le choix parmi toutes les couleurs RAL. La rive Roval-Standard 60x64 mm est livrable de stock en 10 couleurs RAL.

Aluminium

La mise en contact de deux métaux différents en présence d'eau occasionne la création de phénomènes électriques qui provoquent leur corrosion. De ce fait, les contacts directs entre des produits en aluminium et des produits en cuivre, plomb, zinc, fer, ... sont interdits. Cela peut être fait facilement en séparant l'aluminium à l'aide d'un joint.

Des profilés en aluminium doivent être impérativement stockés soutenu et à l'abri de l'humidité afin d'éviter les risques de déformation.



L'information présentée dans cette brochure est incomplète en ce qui concerne de nombreuses solutions et d'aspects techniques offert par Roval Aluminium. Si vous souhaitez avoir de plus amples informations, nos collaborateurs internes et externes se feront un plaisir de vous aider.

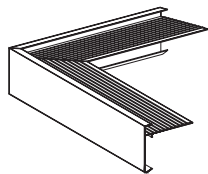




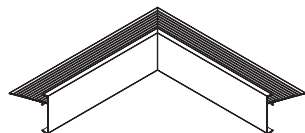
ACCESSOIRES

Angles soudés 90°

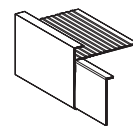
Dimension standard: 500 x 500 mm.
Autres dimensions sur demande.



Angle sortant Roval-Standard



Angle rentrant Roval-Standard



Equerre de jonction



Rives laminées

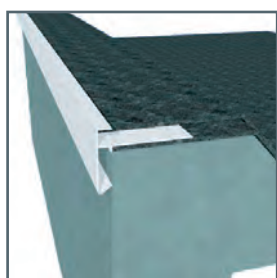
La plus part des rives peuvent être laminées.

1. Machinalement: axes de cintrage X ou Y.
2. Sciage du talon: axe de cintrage X.

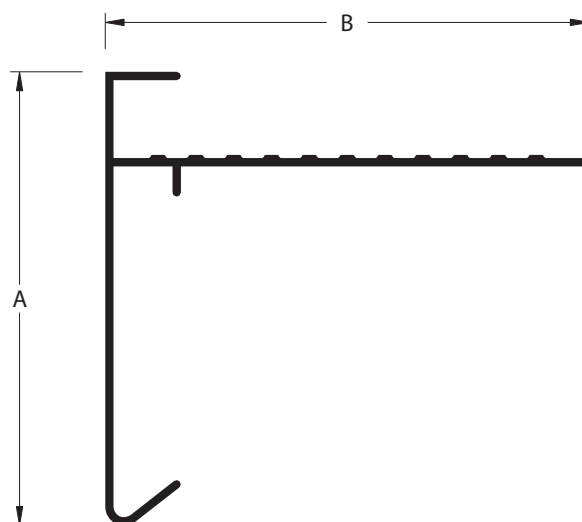
Finitions: alu brut, alu anodisé,
alu laqué couleur RAL au choix.
Longueur standard: 2500 mm.

RIVES TRADITIONNELLES

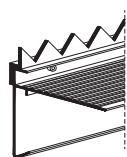
ROVAL-STANDARD



Fiche technique – prescription sur demande. Trous oblongs pré-perçés en usine sur demande.



N° article	A (mm)	B (mm)
151619	30	28
151330	35	28
151347	35	35
151253	35	45
151254	35	95
151539	38	30
151660	45	45
151628	45	64
151386	60	45
151255*	60	64
151349	60	85
151629**	80	64
151810	80	90
151675	90	64
151350	110	64



Profilé de sécurité

Roval 151700: 14 x 8 x 14 x 2 mm.

Autres dimensions sur demande.

Compatible avec les séries:

Roval-Standard, Roval-Premium®
et Roval-77®.

* Disponible de stock en 9 couleurs RAL (7016, 7021, 7037, 7039, 8019, 9001, 9005, 9006, 9010)

** Disponible de stock en couleur RAL 9005



ACCESSOIRES

Angles soudés 90°

Dimension standard: 500 x 500 mm.*
Autres dimensions sur demande.



Angle sortant Roval-Premium®



Angle rentrant Roval-Premium®



Equerre de jonction



Rives laminées

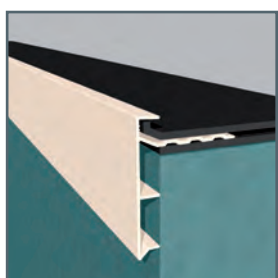
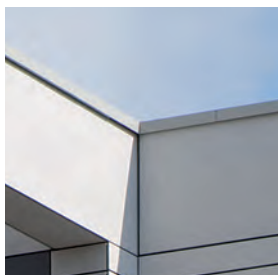
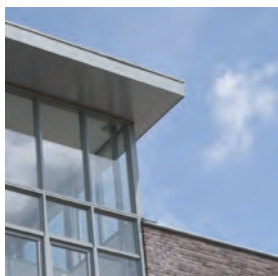
La plus part des rives peuvent être laminées.

1. Machinalement: axes de cintrage X ou Y.
2. Sciage du talon: axe de cintrage X.

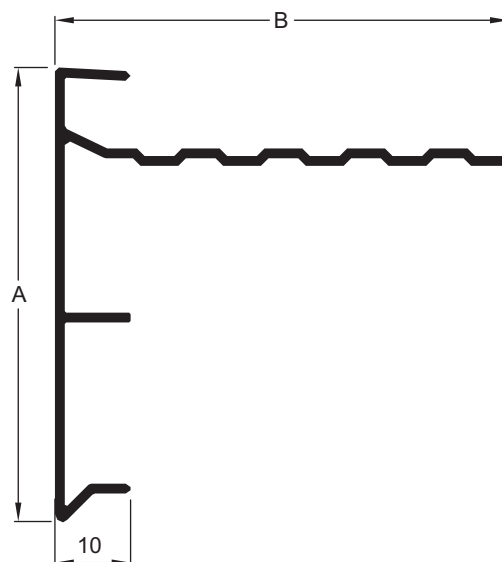
Finitions: alu brut, alu anodisé,
alu laqué couleur RAL au choix.
Longueur standard: 2500 mm.

RIVES TRADITIONNELLES

ROVAL-PREMIUM®

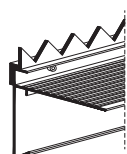


La rive combine 'durabilité' et 'esthétique'. Un profil alu, extra épais, qui assure la rigidité. Les butées d'arrêt assurent un meilleur positionnement. L'appui en pente diminue le risque de traces d'eau sur les façades. Pré-perçés de trous oblongs en usine.



N° article	A (mm)	B (mm)
145400	45	45
145425	60	45
145450	60	60
145475	80	60
145490	110	60
145650*	150	60
145655*	200	60
145660*	250	60

* Angles sortants et rentrants: 250 x 250 mm



Profilé de sécurité

Roval 151700: 14 x 8 x 14 x 2 mm.
Autres dimensions sur demande.
Compatible avec les séries:
Roval-Standard, Roval-Premium®
et Roval-77®.

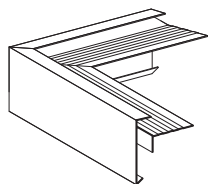


ACCESSOIRES

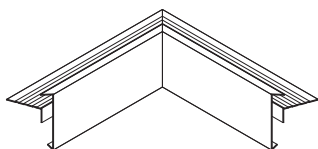
Angles soudés 90°

Dimension standard: 500 x 500 mm.

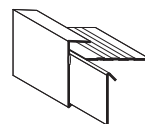
Autres dimensions sur demande.



Angle sortant Roval-ClassicPLUS®



Angle rentrant Roval-ClassicPLUS®



Equerre de jonction



Rives laminées

La plus part des rives peuvent être laminées.

1. Machinalement: axes de cintrage X ou Y.
2. Sciage du talon: axe de cintrage X.

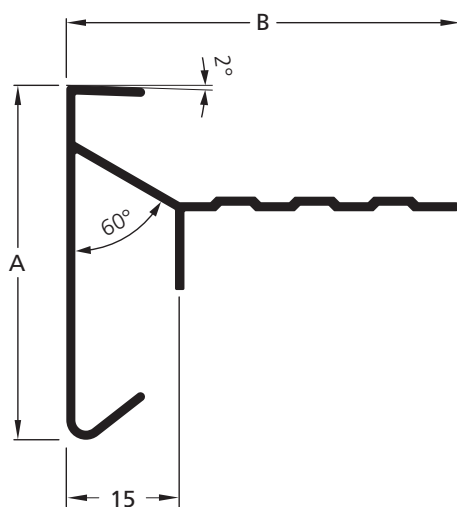
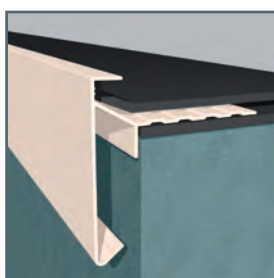
Finitions: alu brut, alu anodisé,
alu laqué couleur RAL au choix.
Longueur standard: 2500 mm.

RIVES TRADITIONNELLES

ROVAL-CLASSICPLUS®

Une rive extra rigide avec butée d'arrêt assurent un débord de 15 mm minimum. L'appui en pente assure une mise en oeuvre facile et efficace.

Fiche technique – prescription sur demande. Trous oblongs pré-perçés en usine sur demande.



N° article	A (mm)	B (mm)
145300	45	50
145340	60	45
145350*	60	60
145375	80	60
145390	110	60

* Disponible de stock en couleurs VOM1 et RAL 7016, 9005



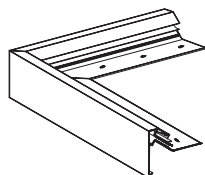
ACCESSOIRES

Angles soudés 90°

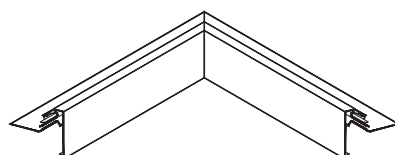
Dimension standard: 500 x 500 mm.

Autres dimension sur demande.

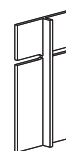
Type 151572 et 151573: Dimension standard: 250 x 250 mm.



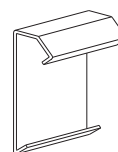
Angle sortant Roval-77®



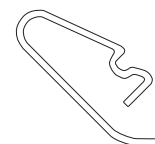
Angle rentrant Roval-77®



Equerre de jonction
(interne)



Coulisseau
(externe)

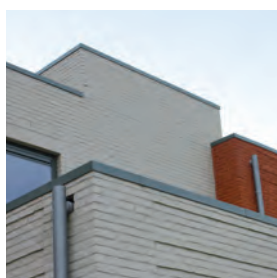
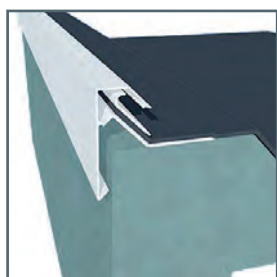
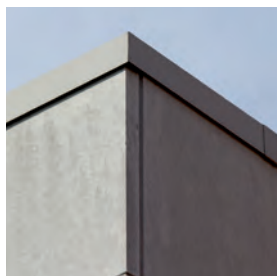


Clips de serrage en Inox
Roval 151015: 1 à 2,5 mm
Roval 151020: 2,5 à 5 mm

Finitions: alu brut, alu anodisé,
alu laqué couleur RAL au choix.
Longueur standard: 2500 mm.

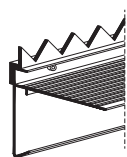
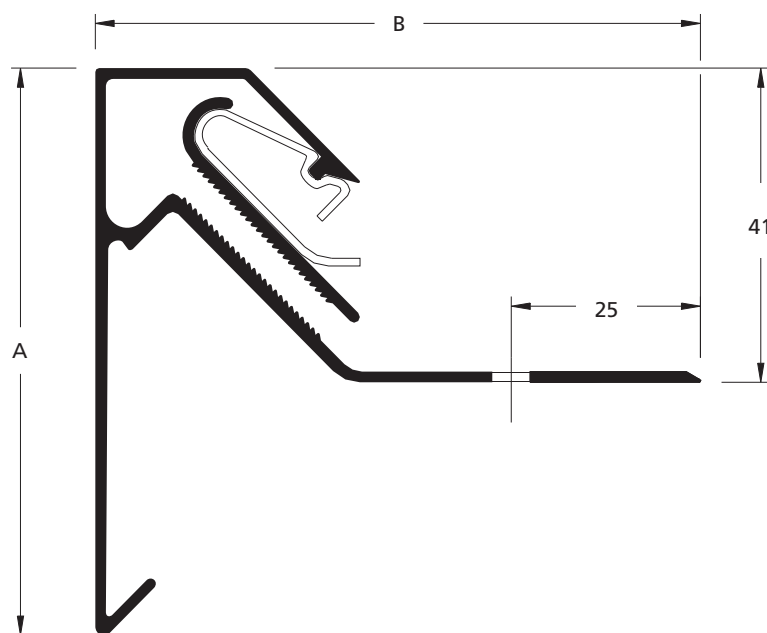
RIVES TRADITIONNELLES

ROVAL-77®



La rive spéciale pour couvertures de toitures en membranes d'étanchéité synthétiques jusqu'à 5 mm. L'étanchéité en tête est protégée et maintenue en place grâce aux striures prévues à cet effet. Trous oblongs pré-perçés en usine sur demande.

Fiche technique – prescription sur demande.



Profilé de sécurité

Roval 151700: 14 x 8 x 14 x 2 mm.
Autres dimensions sur demande.
Compatible avec les séries:
Roval-Standard, Roval-Premium®
et Roval-77®.



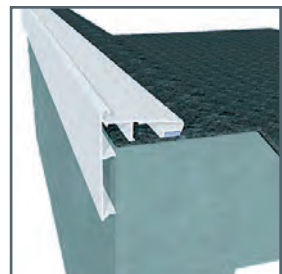
Profilé de serrage 35 x 9 mm
Roval 151569

N° article	A (mm)	B (mm)
151565	75	80
151571	100	100
151572*	125	100
151573*	150	100

* Angles sortants et rentrants: 250 x 250 mm



Finitions: alu brut, alu anodisé,
alu laqué couleur RAL au choix.
Longueur standard: 2500 mm.



RIVES TRADITIONNELLES

ROVAL-SOLO®

BREVET N° 1010352

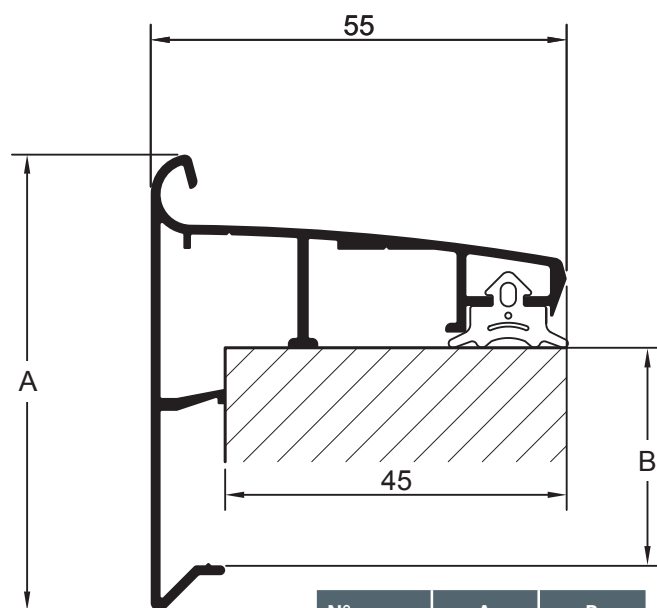


La rive Roval-Solo® est brevetée. Ce modèle de 'rive simple' est équipé d'une bande d'étanchéité en EPDM. La mise en place est faite avec vis à bois inox et rondelles néoprène dans tous les emplacements pré-perçés et directement sur la couverture d'étanchéité. La rive Roval-Solo® est compatible avec couvertures d'étanchéité bitumineuses ainsi qu'avec couvertures d'étanchéité en membranes synthétiques.

Talon pré-perçés en usine de trous ronds Ø 6 mm. Entraxe de perçage: 300 mm.
Un coulisseau synthétique, résistant aux rayons UV, assure l'étanchéité au dessus

du jeu nécessaire à la dilatation entre deux longueurs. Chaque longueur comporte également une équerre de jonction interne, assurant l'alignement et complétant l'étanchéité à l'eau. Les découpes à chaque côté de l'équerre de jonction assurent le jeu nécessaire à la dilatation de ± 1 mm par mètre linéaire.

Fiche technique – prescription sur demande.

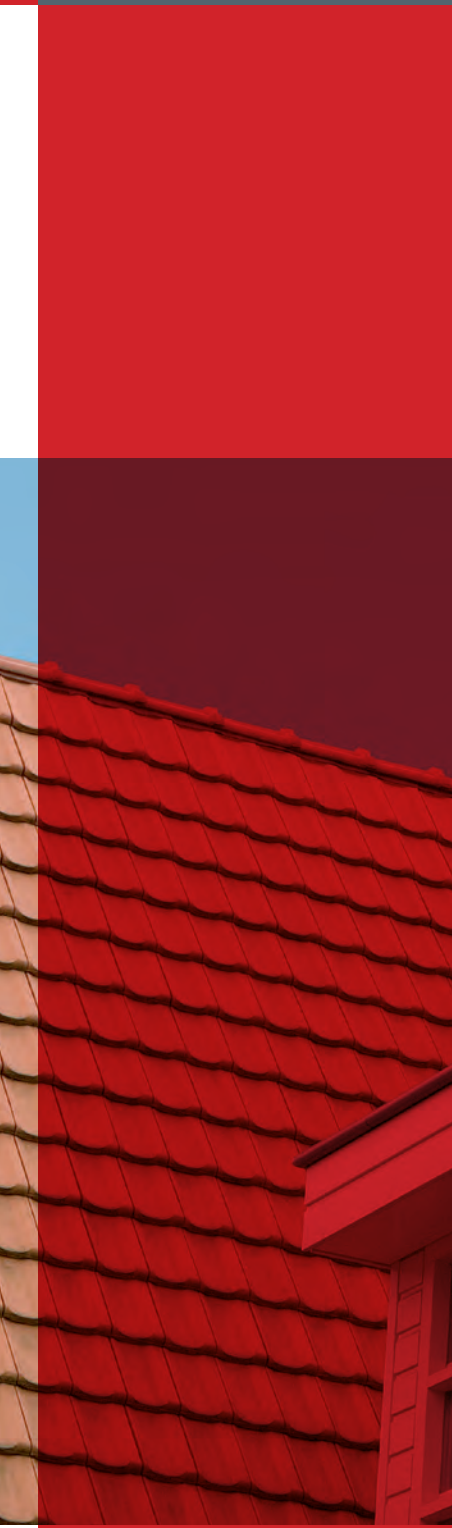


Rives laminées

La plus part des rives peuvent être laminées.

1. Machinalement: axes de cintrage X ou Y.
2. Sciage du talon: axe de cintrage X.

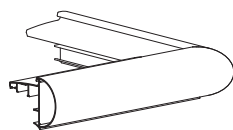
N° article	A (mm)	B (mm)
147705	45	15
147715	60	30
147725	80	50
147735	100	70
147745	120	90



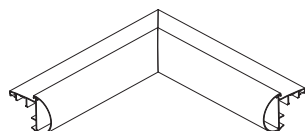
ACCESSOIRES

Angles soudés 90°

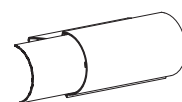
Dimension standard: 500 x 500 mm.
Autres dimensions sur demande.



Angle sortant Roval-Solokraal®



Angle rentrant Roval-Solokraal®



Equerre de jonction



Rives laminées

La plus part des rives peuvent être laminées.
1. Machinalement: axes de cintrage X ou Y.
2. Sciage du talon: axe de cintrage X.

Finitions: alu brut, alu anodisé,
alu laqué couleur RAL au choix.
Longueur standard: 2500 mm.

RIVES TRADITIONNELLES

ROVAL-SOLO ROUND®

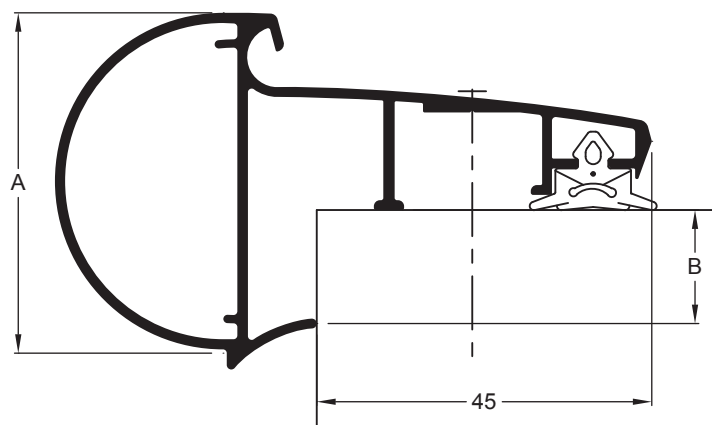


La rive Roval-Solo Round® est brevetée. Ce modèle de 'rive simple' est équipé d'une bande d'étanchéité en EPDM.

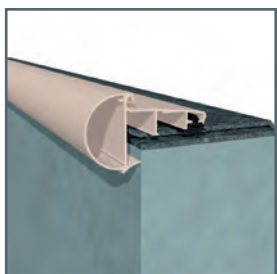
La mise en place est faite avec vis à bois inox et rondelles néoprène dans tous les emplacements pré-perçés et directement sur la couverture d'étanchéité. La rive Roval-Solo Round® est compatible avec

couvertures d'étanchéité bitumineuses ainsi qu'avec couvertures d'étanchéité en membranes synthétiques.

Trous oblongs pré-perçés en usine sur demande. Fiche technique – prescription sur demande.



Numéro d'article	A (mm)	B (mm)
147755	45	15
147760	60	30
147765	80	50





Roval Aluminium BV
Maïsdijk 7 (☎ 9102)
5700 AC HELMOND
PAYS-BAS
t (+31) (0) 492-56 10 50
www.roval.eu

Oude Liersebaan 266
B-2570 DUFFEL
BELGIQUE
t (+32) (0)15 30 87 00
www.roval.be

1, Rue Victor Cousin
77127 LIEUSAIN
FRANCE
t (+33) (0)1 64 13 85 97
www.roval.eu

A Reynaers company
TOGETHER FOR BETTER



ROVAL
ALUMINIUM