

## SUPERSHOP pour couvreurs

Belgian Roof Day, 29 novembre,  
Karting Grand-Bigard,  
stand n° 130.

Article en page 5

### Est-ce que nous allons bien ?

Il le moment est venu d'analyser l'année en cours de façon précise et correcte. "Est-ce que nous allons bien ?"

Bien sûr nous sommes satisfaits. Quand je vois à quel point nos 170 employés s'engagent chaque jour avec autant de passion pour leurs clients, non seulement pour enregistrer des commandes, mais aussi pour leur fournir des solutions et des services, je ne peux qu'être fier de l'ensemble de l'équipe Deschacht.

Quand je vois combien de clients nous pouvons fournir quotidiennement, à quels grands projets nous pouvons apporter une valeur ajoutée, que nous recevons nos premières commandes de clients qui utilisent activement notre bibliothèque BIM et en sont très contents, comment notre e-commerce bat des records mois après mois, etc, etc, alors oui, je suis fier et ravi.

Dans cette newsletter, vous êtes à nouveau nos premiers témoins. Mais l'honnêteté m'oblige aussi à apporter quelques nuances. Je vois également de nombreux points à améliorer que je ne vais pas énumérer dans cette préface. Je vous promets solennellement que nous y travaillerons d'arrache-pied en 2020.

Nous ne nous contenterons pas de petits objectifs, la barre sera placée bien plus haut ! Bonne lecture !

Jo Verfaellie | Administrateur Délégué

### EN COUVERTURE

## Nos conseils en construction augmentent votre rentabilité

Une analyse en profondeur des plans et des matériaux et systèmes proposés permet souvent de faire des découvertes surprenantes, surtout pour les projets de grande ampleur. Des conseils en construction non-stop sont donc au moins aussi importants que les produits eux-mêmes.



Demandez  
votre brochure via  
[marketing@deschacht.eu](mailto:marketing@deschacht.eu)  
ou contactez l'équipe de  
construction via [www.  
deschacht.eu/contact/](http://www.deschacht.eu/contact/).

### DESCHACHT EN BREF

#### Gare de Malines

Plan d'évacuation sur mesure avec des tuyaux PP

#### BIM-engineering

Le premier projet mené à bien à l'aide de la bibliothèque BIM de Deschacht est un projet de taille : un grand bassin d'infiltration.

#### Un Supershop pour les couvreurs

Deschacht se concentre sur la spécialisation de la toiture et élargit progressivement sa gamme.

#### Formations

Tout au long de l'année, Deschacht offre l'opportunité d'acquérir des connaissances et de se spécialiser lors de Soirées info et de sessions de formation.





# Profitez des conseils de notre équipe de construction pour vos projets d'envergure

Pour les projets importants, nous donnons des conseils de construction aux entrepreneurs. Après une analyse approfondie des plans de construction, des matériaux et des systèmes proposés, nous tentons avec vous et avec l'architecte d'optimiser la conception et l'exécution de votre projet. Pour en augmenter la qualité et en diminuer le coût. Et si vous le souhaitez, nous cherchons dans notre réseau d'entrepreneurs une entreprise qui placera nos matériaux pour vous, dans les règles de l'art.

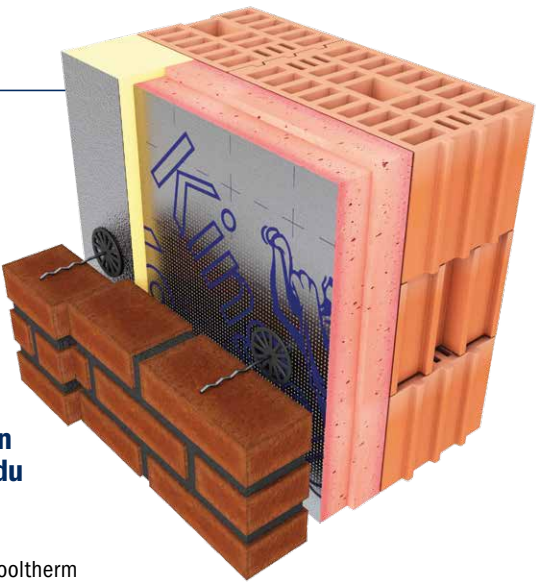


## Conseil pour l'isolation d'une maison de vie et de soins

La maison de vie et de soins Sint-Anna à Eernegem est un exemple de notre approche en matière de projet. Le centre prévoit une extension de 65 chambres supplémentaires et d'un nouveau parking souterrain. Une partie des chambres existantes font aussi l'objet d'une rénovation. À la demande de l'entrepreneur Vandenbussche d'Aalter, nous avons analysé les plans d'isolation du bâtiment. Nous lui avons ensuite conseillé d'utiliser des panneaux Kooltherm dont nous avons également pu assurer la fourniture.

## Kooltherm : une isolation aux performances hors du commun

Les panneaux d'isolation Kooltherm en mousse résolique possèdent une valeur lambda d'à peine 0,020 W/mK. Ils surpassent ainsi les performances thermiques d'une isolation traditionnelle. Kooltherm est également 30 à 40 % moins épais qu'une isolation standard. Vous pouvez ainsi construire des murs moins épais et augmenter la superficie utile à l'intérieur du bâtiment, pour plus



d'espace et plus de lumière naturelle.

Kooltherm ne contient en outre pas de fibres, ce qui exclut toute irritation de la peau ou des yeux lors de la pose. Les panneaux se fixent au mur à l'aide de crochets et de chevilles plus courts, ce qui réduit aussi fortement les coûts de pose.

**[INFO]** Contactez Vincent Brehl de l'équipe 'Projets' via [vincent.brehl@deschacht.eu](mailto:vincent.brehl@deschacht.eu) ou au 0491 610 832

# Bypass ferroviaire de la gare de Malines : évacuation des eaux

La nouvelle gare de Malines sort lentement de terre. L'entrepreneur CIT Blaton construit les nouveaux quais 11 et 12 du bypass ferroviaire et travaille sur l'ouvrage de couverture de ceux-ci. Ce bypass ferroviaire est une nouvelle ligne de 3,2 km comprenant deux voies supplémentaires et deux nouveaux quais à l'arrière de la gare de Malines. Deschacht a redessiné le plan d'égouttage et fourni les conduites nécessaires à l'évacuation des eaux de la toiture, du trop-plein d'urgence en toiture et des bacs sous les voies.

## D'une conduite haute pression au polypropylène

Frank Denys, gestionnaire de projet senior chez CIT Blaton : «La couverture des quais a une surface de 3 000 m². Afin d'évacuer l'eau du trop-plein d'urgence et des bacs sous les voies, le projet prévoyait entre autres des conduites haute pression horizontales. Ces conduites devaient être soudées sur place, dans des zones difficilement accessibles sous les bacs de voies, pour être étanches à l'air. C'était tout simplement impossible. C'est pourquoi nous avons réétudié le projet avec Deschacht et décidé de remplacer ces conduites haute pression par des tuyaux

en PP. Nous avons également utilisé des tuyaux en PP pour l'évacuation des eaux pluviales provenant de la couverture des quais.»

**« Deschacht a réétudié le projet d'origine, a refait tous les calculs et élaboré un dossier d'exécution complet. C'est pour cela que nous aimons travailler avec eux. »**



## Étude des tuyaux et des colliers

«Le polypropylène a deux grands avantages : le raccord des tubes se fait à l'aide de simples manchons et l'installation a lieu de manière traditionnelle. Cela nous a grandement facilité la pose. Deschacht a étudié les conduites haute pression et a mené une étude complète pour définir les bons matériaux, les débits et la résistance des colliers. Ils nous ont conseillé l'utilisation de conduites en PP de 315, 400 et même 600 mm de diamètre à certains endroits. Lorsque l'eau passe à ces endroits, cela représente un poids très important ; les colliers doivent donc aussi être assez solides et parfaitement ancrés pour maintenir solidement les tuyaux en place.»

## La plus-value d'un service d'études

«Nous avons choisi Deschacht parce que nous cherchions une solution pragmatique et réalisable. Leur service d'études a étudié la question afin de définir les matériaux susceptibles de remplacer au mieux les conduites haute pression, mais a aussi tout calculé et élaboré un dossier d'exécution complet à partir de cette idée. Le contact avec leurs collaborateurs se passe toujours très bien et, bien entendu, leurs prix concurrentiels jouent aussi un rôle.»

**[INFO]** Plus d'infos sur ce projet? Contactez Dirk Stuyven via [dirk.stuyven@deschacht.eu](mailto:dirk.stuyven@deschacht.eu) ou 497 24 88 77.

### CIT BLATON



- Création : 1865
- Situation : Bruxelles
- Personnel : 665 collaborateurs
- Activités : entrepreneur général
- Entreprise : avec CIT Blaton, vous faites le choix d'un entrepreneur qui met l'accent sur une construction durable. L'entreprise donne une valeur ajoutée à votre bâtiment ou à votre projet. Le bien-être des utilisateurs ou des habitants est toujours au centre de leur approche.
- Plus d'infos : [www.citblaton.be](http://www.citblaton.be)



## Toutes les parties impliquées affichent une grande satisfaction

# Une première référence BIM de taille

Deschacht est un précurseur dans différents domaines, et désormais aussi le tout premier spécialiste de l'égouttage à travailler avec le système de Building Information Modeling (BIM, ou Modélisation des informations du bâtiment en français). Le premier projet mené à bien à l'aide de la bibliothèque BIM de Deschacht est un projet de taille : un grand bassin d'infiltration pour l'immeuble CAPA dans le parc de Tervuren, à proximité du Musée royal de l'Afrique centrale. Un projet mené par la SA Olslaegers Bouwwerken pour le compte de l'entrepreneur général Denys. Les réactions enthousiastes en disent long.

Lors de la conception et sur le chantier, l'utilisation de BIM permet aux entrepreneurs et aux installateurs d'économiser un temps précieux et d'éviter les erreurs de conception et les coûts qui en découlent. Deschacht est le premier et actuellement le seul spécialiste de l'égouttage à proposer une bibliothèque BIM et à compter un gestionnaire BIM au sein de son équipe. Lors d'une première phase, les différents produits de notre gamme d'égouttage et d'évacuation des eaux ont été intégrés dans la bibliothèque BIM, en commençant par les systèmes d'infiltration et de retenue des eaux. Progressivement, tous les articles d'égouttage – chambres de visite, conduites, caniveaux, fosses septiques et citernes d'eau de pluie – viendront s'y ajouter, jusqu'à ce que tout l'assortiment de Deschacht soit converti en objets BIM.

### Indépendance par rapport aux marques

Le développement d'une bibliothèque BIM par un spécialiste de l'égouttage comme Deschacht qui, par définition, propose un très large assortiment de produits, apporte une plus-value supplémentaire aux clients. Les fabricants proposent en effet uniquement une bibliothèque BIM pour leurs propres produits. Tout le monde utilise son propre logiciel, mais ceux-ci ne communiquent pas toujours

sans heurts entre eux. La bibliothèque de Deschacht reprend par contre toute sa gamme de produits d'égouttage, toutes marques confondues. Et ce premier projet d'envergure nous a montré que toutes les parties impliquées étaient ravies de cette nouvelle évolution.

### Bâtiment CAPA

Léopold II avait un penchant pour les bâtiments grandioses et monumentaux. Il n'est donc pas étonnant que le parc de Tervuren fasse un peu penser à Versailles. Cinq ouvrages se trouvent sur le site, et le parc de Tervuren s'étend sur 207 hectares. Au centre, le bâtiment principal abrite les expositions permanentes. À droite de celui-ci se trouve le pavillon de la Direction, et à gauche se trouve le pavillon Stanley où sont conservées toutes les archives Stanley. Le site est complété par l'Africamuseum – anciennement Palais des colonies – situé au bout de l'avenue de Tervuren et par le bâtiment CAPA qui se trouve au bout de la chaussée de Louvain. Lors des travaux de rénovation de ce dernier bâtiment, un grand bassin d'infiltration a été réalisé.

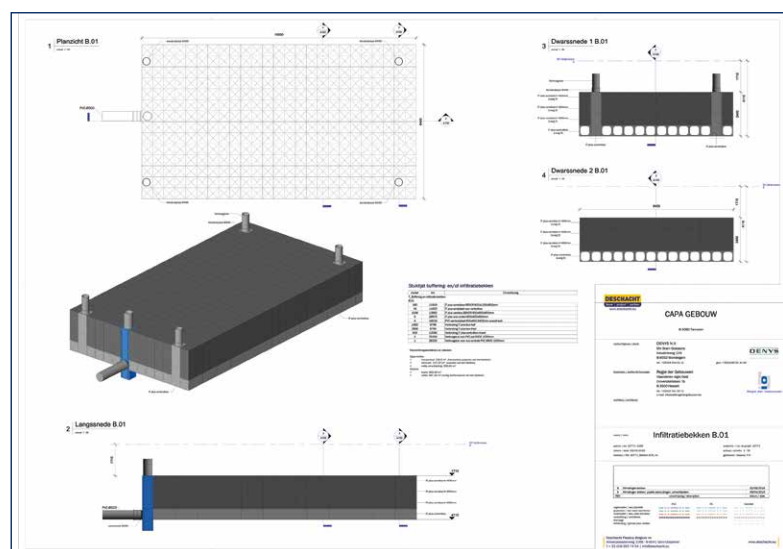
### De nombreux éloges

Bram Goessens, chef de chantier chez Denys : « Nous avons fait confiance à la société Olslaegers et nous sommes heureux qu'elle ait fait appel à Deschacht

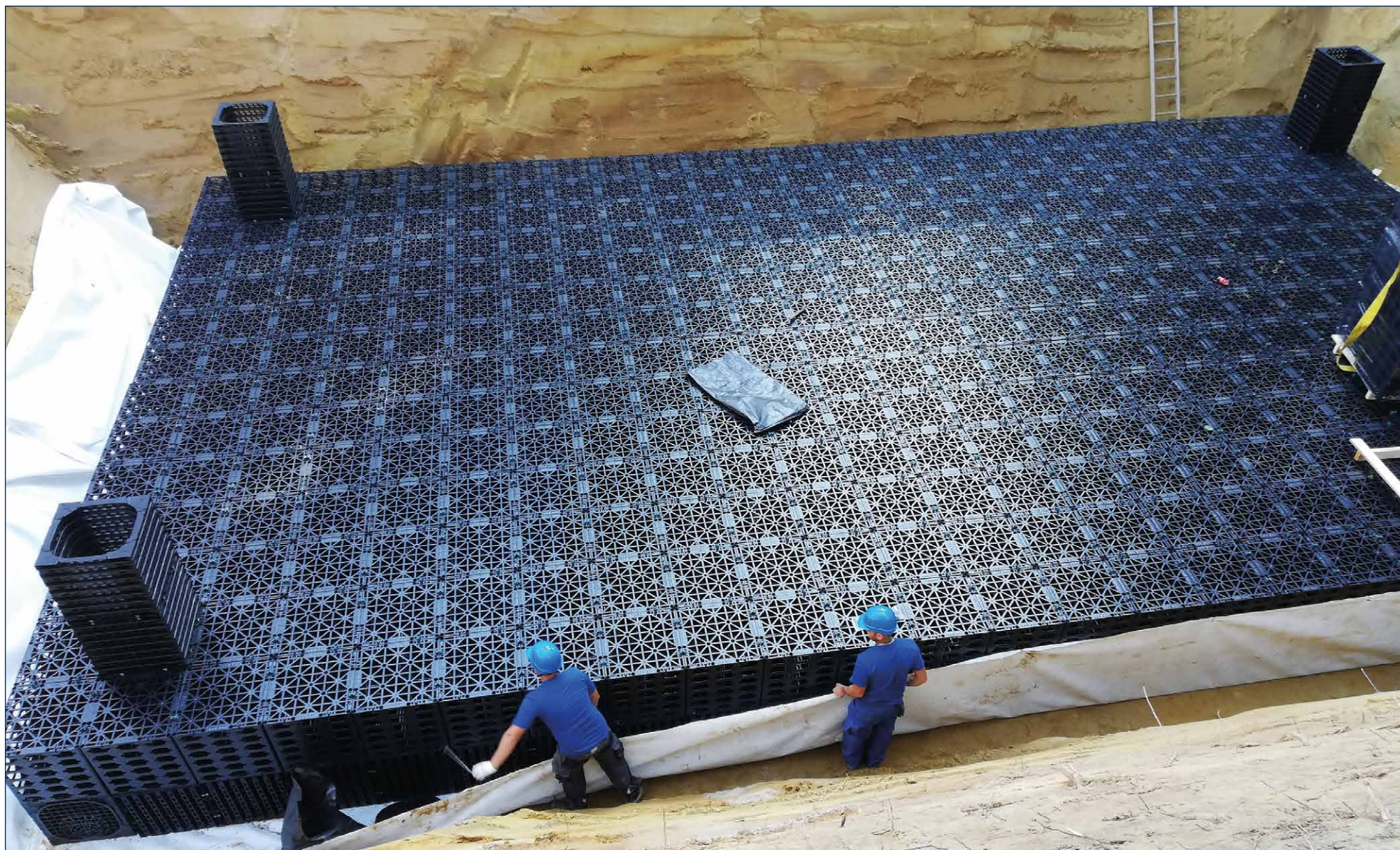
pour ce projet ambitieux. La collaboration fut parfaite à tout point de vue. Dirk Stuyven, le gestionnaire de projet de l'équipe Projets de Deschacht, a participé à toutes les réunions et s'est souvent rendu sur place pour préparer minutieusement les travaux et veiller à leur bon déroulement. »

« Le processus de BIM a effectivement ravi toutes les parties », reconnaît David Olslaegers au nom de l'entreprise familiale spécialisée dans les travaux paysagers, de terrassement et d'égouttage. « Pour un projet de cette ampleur, le plan de pose était par exemple vraiment le bienvenu. Cela a considérablement facilité notre travail et réduit les délais d'exécution. »

« En tant que maître d'ouvrage, la Régie des bâtiments était elle aussi très contente de cette façon de travailler », ajoute Dirk Stuyven. « Il s'agissait pour nous du premier projet avec notre bibliothèque BIM, mais il s'est révélé être bien plus qu'un agréable projet pilote. Il y a eu moins d'imprécisions et donc moins de questions. Cela évite pas mal de tracas au maître d'ouvrage et facilite aussi énormément le travail de l'entrepreneur chargé de la pose. Je pense surtout au métré parfait obtenu grâce à cette manière de travailler. »



Plus d'infos sur BIM ? Contactez Dimitri Steilen via [dimitri.steilen@deschacht.eu](mailto:dimitri.steilen@deschacht.eu) ou via 04 256 56 13.





# Réalisez rapidement l'étanchéité de vos toits plats avec ce revêtement d'une durée de vie de 40 ans

Avez-vous déjà entendu parler de Superplan ? Il s'agit d'une membrane de toiture synthétique, pH-neutre et naturellement élastique qui se pose très rapidement et en toute sécurité, quelles que soient les conditions climatiques. Il n'existe pas de meilleur revêtement pour toits plats pour récupérer les eaux pluviales. Découvrez pourquoi bon nombre de nos clients aiment utiliser Superplan.

## Léger, résistant et sûr

La membrane de toiture synthétique Superplan est autocollante et se pose donc rapidement et facilement. Le matériau est léger et pèse moins de 2 kg/m<sup>2</sup>. Le soudage des joints à l'air chaud ou avec un liquide de soudure à froid est très rapide et les joints soudés sont encore plus résistants que le matériau lui-même. Superplan permet aussi une pose simple et rapide des rives de toiture. Comme vous travaillez sans flamme nue et que la membrane est autoextinguible, vous pouvez travailler en toute sécurité et presque indépendamment des conditions climatiques.

**« Couvrir une toiture plate avec Superplan est un travail rapide. Vous ne devez même pas utiliser de primer sur une couche d'isolation avec revêtement en aluminium. Grâce à l'absence de plastifiant, Superplan a aussi une durée de vie bien plus longue que d'autres revêtements. Et c'est le matériau idéal pour les gens qui souhaitent récupérer l'eau de pluie : l'eau ne se colore pas. »**

Marco Ballet, EDB bvba

## Des toits secs sans couche de séparation

Superplan est compatible avec le bitume et tous les matériaux isolants. Vous n'avez pas besoin de poser une couche de séparation et ne devez compter ni matériau, ni frais de pose supplémentaire : tout bénéfice pour le portefeuille de votre client. Et comme la membrane Superplan est perméable à la vapeur, elle permet l'évacuation de l'humidité. Vous diminuez ainsi de 5 à 15 fois les risques de problèmes liés à la condensation et les toitures humides sèchent jusqu'à 15 fois plus vite.

## Une durée de vie de 40 ans

Le matériau est anti-racines, empêche le développement des mousses et des mauvaises herbes et augmente ainsi la longévité de votre toiture. Superplan est naturellement élastique et ne contient donc aucun plastifiant. Les mauvaises odeurs sont moindres au moment de la pose et le revêtement reste élastique pendant 40 ans sans se fragiliser. Et s'il faut malgré tout réparer ou remplacer l'une ou l'autre bande d'étanchéité après

30 ans, cela reste aussi simple et rapide que lors de la pose d'origine.

## De l'eau de pluie potable

Bonus supplémentaire pour vos clients : il n'existe pas de meilleur revêtement de toiture pour récupérer l'eau de pluie. Un contrôle effectué en Allemagne a montré que l'eau de pluie récupérée avec Superplan était potable.

**« Je crois réellement en Superplan : un revêtement de toiture qui se place très rapidement et n'a aucune influence négative sur l'eau de pluie. »**

Xavier Covemaeker, Xavier Covemaeker bvba



# SUPERPLAN<sup>SA</sup>



### EDB BVBA



- Création : 2015
- Situation : Halen
- Personnel : 15 collaborateurs
- Activités : entrepreneur général de toitures & location de grues
- Entreprise : EDB, c'est la garantie d'une toiture de qualité jusque dans les moindres détails. Qu'elle soit plate ou en pente, votre toiture est toujours réalisée par une équipe spécialisée dans le type de toiture que vous demandez.
- Plus d'infos : edbbvba.be

### XAVIER COVEMAERKER BVBA



**Xavier Covemaeker** bvba  
De vakman voor uw woning

Sanitaire installaties, verwarming, ventilatie, elektriciteit, hernieuwbare energie, alle dakwerken en isolatiewerken.

- Création : 2006
- Situation : Wervik
- Personnel : 25 collaborateurs
- Activités : toitures, sanitaires, chauffage et électricité
- Entreprise : Xavier Covemaeker dispose du savoir-faire nécessaire en matière de couverture, chauffage, sanitaires et électricité pour réaliser le parachèvement des bâtiments en respectant les demandes de l'architecte, du maître d'ouvrage et du propriétaire.
- Plus d'infos : xaviercovemaeker.be

[INFO]

Plus d'infos sur les revêtements de toiture ? Contactez Benoît Adam via [benoit.adam@deschacht.eu](mailto:benoit.adam@deschacht.eu) ou au 04 256 56 11.

## SOUS LA LOUPE

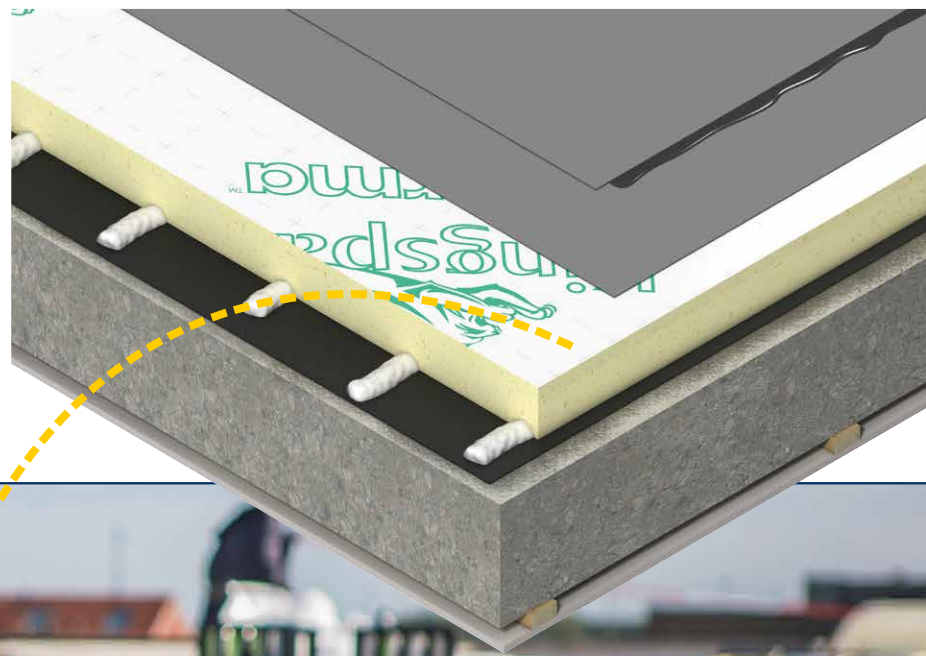
# Une isolation puissante et solidement fixée sur le toit

Le panneau de toiture Kingspan ThermaTM TR28 est un panneau isolant en mousse rigide PIR équipé sur les deux faces d'un complexe multicouche en aluminium. Il peut être utilisé avec des couvertures en PVC, en bitume ou en EPDM. La fixation du TR28 se fait mécaniquement ou par collage.

Le panneau d'isolation TR28 se distingue par ses excellentes performances face au vent. Lors du développement du panneau, une attention toute particulière a été accordée à l'adhérence entre le noyau en PIR sans fibres et le revêtement. Cette adhérence solide garantit la qualité lors du collage du panneau. Les résultats convaincants obtenus lors des essais sont confirmés par les différents projets où le TR28 est solidement fixé sur des toitures belges.

## Une parfaite fixation des panneaux d'isolation prend différents facteurs en compte :

- la présence d'un support plan pour un contact optimal est une première exigence ;
- ensuite, la compatibilité du complexe de toiture est importante. Vous souhaitez être sûr de votre projet ? Contactez l'équipe Toitures de Deschacht.





# SUPERSHOP

## pour les couvreurs

Venez au salon Belgian Roof Day et rencontrons-nous sur notre stand n° 130. Vous y découvrirez aussi tout notre assortiment pour la toiture et la façade :

- Pare-vapeur
- Isolation
- Revêtement de toiture
- Liquides, colles et silicones
- Rives de toiture et corniches
- Bois
- Pliage, zinc et bobines
- Ventilation et évacuation des fumées
- Lumière naturelle



### SUPERPLAN

COUVERTURE DE TOIT SYNTHÉTIQUE  
TECHNOLOGIE VAESTOMERE  
SOUPLE, STABLE ET PERMÉABLE À LA VAPEUR  
POSE RAPIDE : SOUDURE À FROID OU À AIR CHAUD



### RUBBERSHELL

MEMBRANE EPDM AVEC BITUMES SBS AUTO-COLLANTS  
ROBUSTE, ÉLASTIQUE ET DURABLE  
AUTOCOLLANTE  
TOUS TYPES D'APPLICATIONS



### FUNDERMAX

REVÊTEMENT DE FAÇADE ESTHÉTIQUE EN HPL  
120 COULEURS & DÉCORS DISPONIBLES  
FACILE D'ENTRETIEN ET RÉSISTANT AUX GRAFFITIS



### SUPERGAMMA

ÉTANCHÉITÉ BITUMINEUSE  
COUCHE DE FINITION, SOUS-COUCHE, PARE-VAPEUR  
APP OU SBS, AUTOCOLLANT OU PERMETTANT LA RÉPARTITION DE LA PRESSION DE VAPEUR  
SYSTÈMES CERTIFIÉS ATG



### SUPERSEAL

SYSTÈME D'ÉTANCHÉITÉ EPDM AVEC ENDUIT POLYESTER  
JOINT DE SOUDURE THERMOBOND BREVETÉ  
PLACEMENT RAPIDE ET ESTHÉTIQUE  
FIXATION MÉCANIQUE OU ADHÉSIVE



### DANOPOL

MEMBRANE DE TOIT EN PVC  
SOUPLE ET FLEXIBLE  
RÉSISTANT AUX INTÉMPÉRIES ET AUX UV  
PLACEMENT RAPIDE



### PLIAGE DU ZINC

CENTRE DU ZINC POUR TOUS VOS TRAVAUX DE PLIAGE SUR MESURE  
GOUTTIÈRES EN ZINC OU EN CUIVRE  
PLIAGE À LA MINUTE – SUPER RAPIDE  
JOINT DEBOUT EN ZINC



### FLEECE RUBBERTOP

MEMBRANE D'ÉTANCHÉITÉ DE TOITURE EPDM  
VOILE DE POLYESTER NON TISSÉ  
SYSTÈME À BANDES TRÈS EFFICACE  
REVÊTEMENT RÉSISTANT



BELGIAN  
ROOF  
DAY

Belgian Roof Day, 29 novembre, Karting Grand-Bigard, stand n° 130.

## FOCUSPRODUIT

# Des membranes exclusives en PVC Danopol pour toitures plates

En matière d'étanchéité des toitures plates, les membranes en PVC ont la préférence de nombreux maîtres d'ouvrage, en raison de leur rapport qualité-prix avantageux. Deschacht est le distributeur exclusif des membranes en PVC Danopol pour le Benelux.

### Pour toutes les toitures, grandes ou petites

Les membranes en PVC sont utilisées pour la construction de logements, mais aussi pour la construction industrielle. Le principal avantage du PVC est son rapport qualité-prix avantageux. Ce matériau possède aussi une grande stabilité dimensionnelle et une grande résistance à la traction, à la déchirure et au poinçonnement. Les possibilités esthétiques – notamment la palette chromatique – jouent aussi un rôle pour certains maîtres d'ouvrage. En outre, le PVC est recyclable, un argument de vente supplémentaire pour les maîtres d'ouvrage sensibles à la problématique du développement durable.

La gamme Danopol est constituée de membranes disposant des ATG nécessaires et conformes aux normes belges en matière d'incendie. La gamme propose des membranes PVC de différentes dimensions : 1,2, 1,5 et 1,8 mm d'épaisseur, 1,06 et 1,80 m

de largeur et 13, 15, 17, 20 et 25 m de longueur. Les couleurs standard sont le gris clair, le gris foncé et « cool roofing » (blanc cassé). Les membranes Danopol sont en polychlorure de vinyle (PVC) avec treillis d'armature interne en polyester (HS) ou recouvertes d'un géotextile (HSF). Deschacht distribue aussi les accessoires nécessaires pour les détails et la finition (angles entrants, angles saillants, évacuation...).

Les membranes en PVC exigent une grande précision lors de leur pose. Les

couvreurs et les entrepreneurs peuvent toujours compter sur les conseils de l'équipe Toitures de Deschacht.



Plus d'infos sur les membranes en PVC Danopol ?  
Contactez [carl.jansen@deschacht.eu](mailto:carl.jansen@deschacht.eu) ou au 0499 51 33 44.

ONE-STOP SHOP CONSTRUCTION | CONSEILS PRO NON-STOP

**DESCHACHT**  
construction | projet | partenaire



## L'équipe Construction de Deschacht joue ses atouts

# Des travaux de pliage sur mesure pour le nouveau toit d'une école

Le toit de l'IMP Zonnebos à Gravenwezel devait être remplacé : une mission sur mesure pour l'entrepreneur Huybreckx SA de Turnhout. L'ancienne toiture contenant de l'amiante a été enlevée par un sous-traitant spécialisé et remplacée par une alternative abordable et durable, en étroite collaboration avec l'équipe Construction de Deschacht. Une collaboration optimale qui a permis de respecter le délai serré.

«L'ancienne toiture de l'école contenait encore des éléments en amiante, comme c'est malheureusement encore trop souvent le cas», confirme Gunther Mattheussen, collaborateur chez Huybreckx SA, l'entrepreneur à qui les travaux de rénovation ont été confiés. «Le toit devait être enlevé et nous avons donc fait appel à un sous-traitant disposant de tous les agréments nécessaires pour effectuer ce travail. Avec l'équipe Construction de Deschacht, nous avons ensuite cherché une alternative abordable

capable de durer des années, mais aussi d'apporter une meilleure isolation. Nous avons opté pour des panneaux sandwich de Joris Ide et de nombreuses gouttières et éléments pliés sur mesure en zinc.»

### L'équipe Construction de Deschacht

Le slogan «Magasin de construction one-stop et conseils professionnels non-stop» n'est pas une promesse en l'air : Deschacht propose 15 000 produits de construction professionnels, et propose également une solution technique adaptée à chaque projet, grâce à ses équipes spécialisées dans les domaines de la toiture, de l'isolation et de l'assainissement. Son expertise et ses conseils pratiques peuvent faire une différence notable, surtout lors de projets de construction de grande envergure. Une analyse approfondie des plans, des systèmes et des matériaux proposés peut apporter des éclairages surprenants, surtout dans le cadre de projets de plus grande envergure comme le toit de cette école. Des éclairages susceptibles d'augmenter de manière significative la rentabilité du projet. Deschacht met alors en place une équipe pluridisciplinaire qui travaille en étroite collaboration avec toutes les parties prenantes et recherche

systématiquement les optimisations possibles pour la conception et la réalisation de la construction. L'objectif final est d'améliorer la qualité globale du projet tout en réduisant son coût.

### Un travail d'équipe parfait

«Un des services supplémentaires fournis par notre équipe de construction est la fourniture d'ouvrages en zinc sur mesure», explique Jo Knops de Deschacht. «Nous découpons des gouttières et des revêtements de façade en zinc ou en cuivre dans nos centres spécialisés dans le travail du zinc ; tout est plié et découpé aux dimensions spécifiées par le client. Ce qui permet de gagner beaucoup de temps sur le chantier. Nous avons profité d'un atout supplémentaire pour ce projet. L'expertise et l'expérience de Dries Voets – notre collaborateur à l'entrepôt de notre site de Geel possède la formation et l'expérience nécessaires en matière de toiture – ont été une immense plus-value pour le mesurage et l'exécution de ce projet.»

Les anciennes tôles de toiture contenant de l'amiante ont été enlevées et remplacées par 1 312 m<sup>2</sup> de panneaux sandwichs isolés de type Joris Ide Roof 1000, d'une épaisseur de 100 mm et avec un revêtement en polyester silicone



de couleur RAL 9006. En plus de ces panneaux, Deschacht a également fourni 358 mètres courants d'éléments pliés en zinc Nedzink Quartz / Nova d'une épaisseur de 0,8 mm et de différentes largeurs.

«La coopération avec l'équipe de construction de Deschacht n'aurait pas pu être meilleure», explique Gunther Mattheussen, chef de projet satisfait. «Tous les éléments livrés sur site étaient d'une qualité optimale et à bonne dimension. L'implication dans

le projet témoigne d'un haut niveau de professionnalisme. Tout a été fait pour respecter les délais et nous n'avons jamais eu à attendre les pièces manquantes ou le pliage promis. C'est une bonne chose, car nous ne pouvions commencer les travaux que le 1er août, après les congés du bâtiment... et tout devait être prêt pour le 1er septembre pour le début de la nouvelle année scolaire. Sans cette bonne coopération, il aurait été difficile de respecter ce délai.»

**[INFO]** Besoin de conseils en construction dans la région d'Anvers et du Limbourg ? Contactez Gert Laeremans à l'adresse e-mail [gert.laeremans@deschacht.eu](mailto:gert.laeremans@deschacht.eu) ou au 0494 87 95 25.

## Des solutions constructives créatives face au manque de place en ville

Construire en ville est un métier à part. Le manque de place pousse les entrepreneurs à trouver des solutions créatives. Marc Van Den Ackerveken a posé fosse septique et station de relevage dans la cave d'un immeuble à appartements en plein cœur d'Anvers. Deschacht a fourni les matériaux et les conseils techniques nécessaires à ce mode de construction exceptionnel.

Le code urbanistique anversois oblige les entrepreneurs à installer une fosse septique. Le plus souvent, celle-ci est installée à l'extérieur du bâtiment. Mais que faire dans les petites rues au centre-ville, lorsque le bâti est dense et qu'il ne reste plus le moindre mètre carré pour les cuves ? Pour un immeuble à appartements situé Minderbroedersrui,

l'entrepreneur a été obligé de sortir une autre solution de son chapeau.

### Construire de manière originale

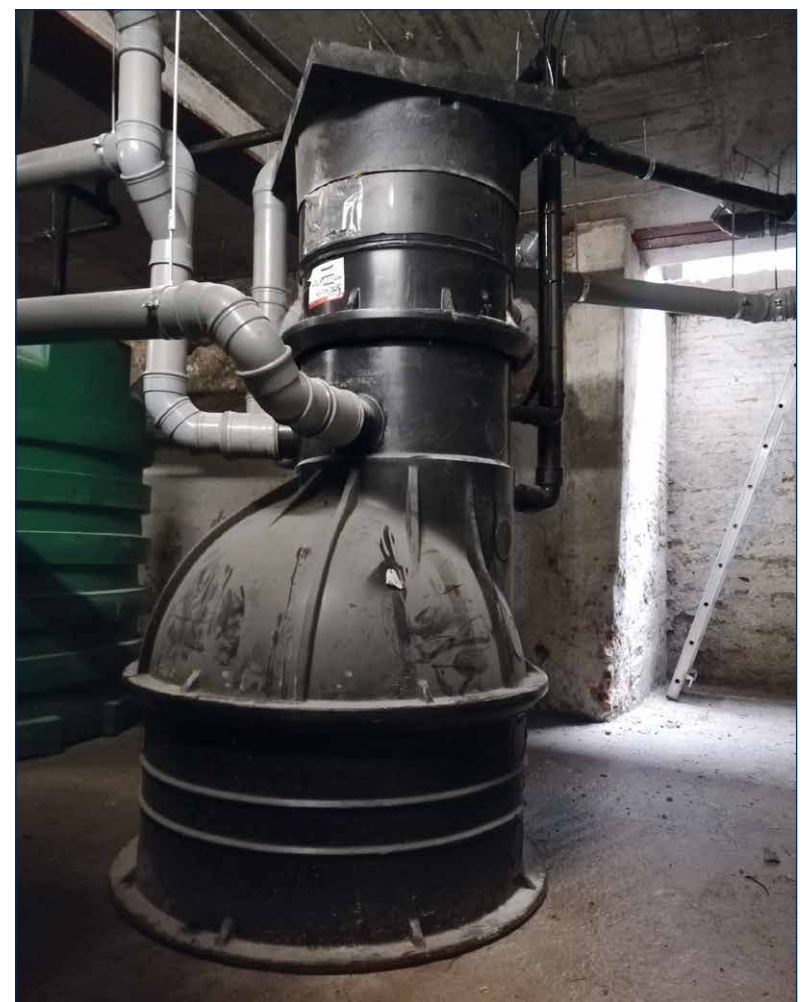
Marc Van Den Ackerveken, patron de l'entreprise Algemene Bouwwerken Van Den Ackerveken : «Nous avons posé les

cuves hors sol, dans la cave. La fosse septique et la station de relevage qui pompe l'eau vers les égouts se trouvent dans un local du sous-sol. C'était nouveau pour nous. Mais il y avait trop peu de place à l'extérieur et les distances vers les égouts étaient trop importantes : nous ne pouvions pas réaliser l'installation de manière traditionnelle.»

### Une confiance aveugle

Deschacht a fourni les matériaux. Et le spécialiste en matériaux de construction a encore été plus loin explique Marc Van Den Ackerveken : «Nous travaillons depuis plus de quinze ans avec Deschacht. Nous leur commandons les matériaux pour nos fosses septiques et stations de relevage, du PVC, de l'isolation... Nous avons une confiance aveugle l'un dans l'autre. Un accord est un accord, une parole donnée est une parole tenue.»

«La grande valeur ajoutée de Deschacht est le conseil technique. Deschacht ne gère pas uniquement des commandes, mais réfléchit avec nous aux matériaux convenant le mieux à chaque projet spécifique. Les cuves sont par exemple



toutes en HDPE, un matériau extrêmement résistant qui s'use encore moins vite que le béton. C'est important car il est particulièrement difficile de réparer ou de remplacer les cuves en cave.»

### TRAVAUX GÉNÉRAUX DE CONSTRUCTION MARC VAN DEN ACKERVEKEN

- Création : 1995
- Situation : Weelde (Ravels)
- Activités : entreprise de construction générale (principalement des bâtiments résidentiels)



## Deschacht Hasselt développe la notoriété de la marque !

«Des produits et conseils de construction de qualité sous un même toit», telle est la devise que la filiale de Hasselt entend affirmer dans le Limbourg. Et avec **une EXPO réussie sur la Genkersteenweg**, elle a joint l'acte à la parole.

Au cours de l'EXPO, 30 fournisseurs de premier plan ont présenté leur offre étendue et de qualité par le biais de présentations de produits et de démonstrations. Les portes étaient grandes ouvertes aux clients et autres contacts. Quelque 300 invités ont visité ce mini salon et ont ensuite profité du festival de street food et de la musique live du groupe Trio Bluf.



## Découvrez les nouvelles fenêtres de toit Skylux



Vous aimez les fenêtres de toit qui se posent rapidement, sans chipotage et offrent une belle marge bénéficiaire ? Utilisez Skylux : des fenêtres de toit innovantes qui se montent tout aussi facilement que des fenêtres de toit basculantes classiques. Vos clients seront heureux de profiter d'une fenêtre de toit basculante de très grande qualité. Moustiquaire extérieure de série, sécurité enfants, anti-intrusion, nettoyage facile... terminés les désavantages traditionnels d'une fenêtre de toit basculante !

Vous souhaitez découvrir nos nouveaux produits ? Nous vous invitons pour une **visite d'usine** chez Skylux le **4 décembre 2019**.

### Voici le programme de la journée :

- 14h00 : accueil
- 14h30 : visite de l'usine
- 16h00 : présentation des coupoles, systèmes EFC et fenêtres de toit
- 17h30 : karting et souper

Inscrivez-vous via [www.deschacht.eu/fr/calendrier/](http://www.deschacht.eu/fr/calendrier/) ou via [marketing@deschacht.eu](mailto:marketing@deschacht.eu).



## Panneaux de façade Fundermax

Lors du choix des meilleurs matériaux de façade, l'aspect esthétique et les qualités intérieures sont importants. C'est pourquoi Deschacht propose désormais les panneaux de façade Fundermax de la collection Universal et de la nouvelle collection Exterior. Les panneaux Fundermax ne sont pas seulement extrêmement résistants à l'usure. Grâce aux nombreux coloris, motifs et surfaces différents et aux nombreuses possibilités de combinaison, la nouvelle gamme

extérieure vous ouvre toutes les portes, du revêtement de balcon aux façades.

### Fundermax Universal FH

Les panneaux FunderMax de la collection Universal conviennent aux applications intérieures et extérieures : avant-toits et surplombs, auvents, planches de rives ou de frottement. Il s'agit de stratifiés haute pression (HPL) grand format selon EN 438 type EGF.

### Fundermax Exterior NT

Max Exterior est un matériau de construction de haute qualité qui est utilisé entre autres pour le revêtement durable des balcons et des façades. Les panneaux sont constitués de stratifié haute pression (HPL) à base de résines thermodurcissables selon la norme EN 438-6 type EDF. Ils sont extrêmement bien protégés pour faire face à toutes les conditions climatiques, grâce à une couche de résines polyuréthane acryliques à double durcissement. Ils portent le marquage CE nécessaire pour une utilisation dans les applications de construction.

**FUNDERMAX**  
for people  
who create



### Des panneaux sur mesure

Nous avons différentes couleurs en stock dans les dimensions 2800 x 1854 mm. Les panneaux de façade sont sciés sur mesure pour votre projet, et vous sont livrés.

- Résistants aux solvants, aux chocs et aux rayures
- Excellente résistance aux UV et aux intempéries
- Par défaut : 2 côtés de même couleur
- Garantie de 10 ans
- Certifiés ATG
- Classe de feu élevée, conformes à Bs2d0
- Large gamme de couleurs
- Divers systèmes de montage



Copyright Michael Frank



# Formations, soirées info et évènements gratuits

## Salons

29/11/'19	vendredi	Belgian Roof Day - Karting Grand-Bigard
30/03/'20	mardi	Vlario Antwerp Expo

## Évènements

04/12/'19	mercredi	Fabrieksbezoek Skylux
12/12/'19	jeudi	Roadshow Derbigum Aartselaar

## Roadshow EPB

07/11/'19	jeudi	Isolatie, Geel
17/12/'19	mardi	Ventilatie, Geel
18/02/'20	mardi	Motorisatie, Geel
17/03/'20	mardi	Verwarming, Geel

## Soirée info façade

14/11/'19	jeudi	Hasselt
-----------	-------	---------

## Soirée info toit plat avec VM Building Solutions, Kingspan et Velux

14/01/'20	mardi	Aartselaar
23/01/'20	jeudi	Zedelgem
28/01/'20	mardi	Hasselt
06/02/'20	jeudi	Geel
11/02/'20	mardi	Hoogstraten
13/02/'20	jeudi	Hamme
17/03/'20	mardi	Oostakker
26/03/'20	jeudi	Tielt

## Journée de formation toiture EPDM Superseal

14/11/'19	jeudi	Oostakker
10/12/'19	mardi	Geel
12/12/'19	jeudi	Zedelgem
14/01/'20	mardi	Aartselaar
16/01/'20	jeudi	Hamme
11/02/'20	mardi	Hasselt
13/02/'20	jeudi	Tielt

## Journée de formation Superplan

20/11/'19	mercredi	Hamme
04/12/'19	mercredi	Tielt
11/12/'19	mercredi	Hoogstraten
15/01/'20	mercredi	Oostakker
22/01/'20	mercredi	Hasselt
12/02/'20	mercredi	Zedelgem
19/02/'20	mercredi	Aartselaar

## Journée de formation Rubbershell

19/11/'19	mardi	Hasselt
21/11/'19	jeudi	Zedelgem
17/12/'19	mardi	Aartselaar
18/12/'19	mercredi	Hamme
21/01/'20	mardi	Hoogstraten
23/01/'20	jeudi	Tielt
18/02/'20	mardi	Geel
20/02/'20	jeudi	Oostakker

Toutes les infos sur : [www.deschacht.eu/fr/calendrier/](http://www.deschacht.eu/fr/calendrier/)

### Deschacht est un centre de formation agréé pour les ouvriers de la construction.

Vous êtes entrepreneur en bâtiment? Deschacht est un centre de formation agréé. Via Constructiv, vous bénéficiez donc de primes à la formation pour chaque ouvrier que vous faites former chez nous. Par ailleurs, nous organisons également des formations produits avec nos fournisseurs, grâce auxquelles vous pouvez obtenir un certificat. Vous réussissez une telle formation pratique? Vous voilà placeur agréé.



## DESCHACHTONLINE

# Bouwsoft est désormais aussi couplé à notre magasin en ligne

Vous êtes entrepreneur et vous utilisez des logiciels pour vos tâches administratives? Après Admisol, Plenion, Handisoft et Cafca, notre magasin en ligne est désormais aussi couplé à Bouwsoft. En tant qu'utilisateur de ce logiciel, vous travaillerez donc désormais avec nos prix réels et gagnerez du temps pour élaborer offres, commandes et factures.

### Tout importer en une fois

Matthias Vienne, Customer Service Manager chez Use IT Group : « En tant qu'utilisateur de Bouwsoft, vous pouvez désormais directement commander vos matériaux chez Deschacht grâce au couplage avec leur magasin en ligne. Vous sélectionnez une fois l'ensemble des matériaux que vous leur achetez et, quelques clics de souris plus tard, la liste complète se retrouve dans la bibliothèque d'articles de votre suite Bouwsoft. Un clic suffit ensuite pour envoyer les bons de commande que vous rédigez dans Bouwsoft vers votre panier du magasin en ligne de Deschacht. »

### Mise à jour permanente des prix et autres informations

« Les prix, les descriptions, les codes des articles : toutes les informations sur les produits de Deschacht restent ainsi à jour en permanence dans votre suite Bouwsoft. Plus besoin de rechercher le nom des produits ou de réécrire vos offres, vos commandes et vos factures. En plus, vos offres et vos factures mentionnent toujours les prix corrects. Cela représente pas mal de travail en moins et un gain de temps énorme. »

### Tous les avantages de la commande en ligne

Wim Verhelst, responsable logistique chez Deschacht : « Bien que les commandes soient principalement réalisées via des suites ERP, nous en recevons encore beaucoup via e-mail, par téléphone ou même par fax. En tant qu'utilisateur de Bouwsoft, vous pouvez désormais commander tous vos matériaux directement dans notre magasin en ligne d'un seul clic. Vous bénéficiez en outre automatiquement de tous les avantages de notre magasin en ligne. Vous pouvez ainsi par exemple voir immédiatement si nous avons les matériaux en stock et choisir vous-même la date de livraison ou d'enlèvement. »



## \* Vacances de Noël

Deschacht célèbre les réveillons et fermera ses portes du mardi 24/12/2019 au mercredi 01/01/2020 inclus.

Nous serons de retour dès le 2/01/2020 !

## NOS FILIALES

**Deschacht Gent-Oostakker**  
Antwerpsesteenweg 1068  
9041 Gent-Oostakker  
T +32 (0)9 355 74 54  
F +32 (0)9 355 76 79  
oostakker@deschacht.eu

**Deschacht Aartselaar**  
Langlaarsteenweg 168  
2630 Aartselaar  
T +32 (0)3 870 69 69  
F +32 (0)3 870 69 67  
aartselaar@deschacht.eu

**Deschacht Zedelgem**  
Torhoutsesteenweg 306  
8210 Zedelgem  
T +32 (0)50 27 61 11  
F +32 (0)50 27 51 28  
zedelgem@deschacht.eu

**Deschacht Tielt**  
Szamotulystraat 3  
8700 Tielt  
T +32 (0)51 68 93 77  
F +32 (0)51 68 62 53  
tielt@deschacht.eu

**Deschacht Hamme**  
Horizonsquare  
9220 Hamme  
T +32 (0)52 25 87 20  
F +32 (0)52 25 87 29  
hamme@deschacht.eu

**Deschacht Geel**  
Bell-Telephonelaan 3A  
2440 Geel  
T +32 (0)14 56 38 30  
F +32 (0)14 56 02 30  
geel@deschacht.eu

**Deschacht Hoogstraten**  
Sint-Lenaartseweg 36  
2320 Hoogstraten  
T +32 (0)3 340 20 60  
F +32 (0)3 340 20 61  
hoogstraten@deschacht.eu

**Deschacht Herstal**  
Deuxième Avenue 24  
4040 Herstal  
T +32 (0)4 256 56 10  
F +32 (0)4 256 56 19  
herstal@deschacht.eu

**Deschacht Hasselt**  
Genkersteenweg 311A  
3500 Hasselt  
T +32 (0)11 14 07 40  
F +32 (0)11 14 07 41  
hasselt@deschacht.eu



twitter.com/@DeschachtNV



linkedin.com/company/deschacht



youtube.com/DeschachtPlastics



facebook.com/DeschachtBelgique

