



## Egout en plastique renforcé de fibres de verre à Audenarde

Article en page 6

### Le printemps est là.

Que peut-on bien dire en ces temps-ci ? Les bourgeons fleurissent, les oiseaux gazouillent et nous voilà tous de retour les pieds sur terre. Pas d'embouteillages, pas de stress. Irréel.

C'est aussi une période éducative, dans tous les domaines. Incroyable la rapidité avec laquelle nous nous adaptons. Une période où vous pouvez faire preuve de leadership. Qui sont vos généraux ? Avec qui allez-vous faire la guerre ?

La reconstruction de notre économie va probablement prendre du temps. Elle offrira également de nombreuses opportunités. Les politiciens doivent désormais faire preuve de courage et entreprendre d'importants travaux d'infrastructure, créer de l'emploi, offrir des incitants aux entreprises qui recrutent et investissent. Et pourquoi n'achèterions-nous pas plus localement au lieu de traverser les frontières ? Je comprends l'appel à choisir les plateformes de commerce électronique belges plutôt que des plateformes étrangères. Le-commerce de Deschacht se porte extrêmement bien.

"On ne peut pas graver les échelons du succès avec les mains dans les poches", alors au travail !

#BESAFE

Jo Verfaellie | Administrateur Délégué

### EN COUVERTURE

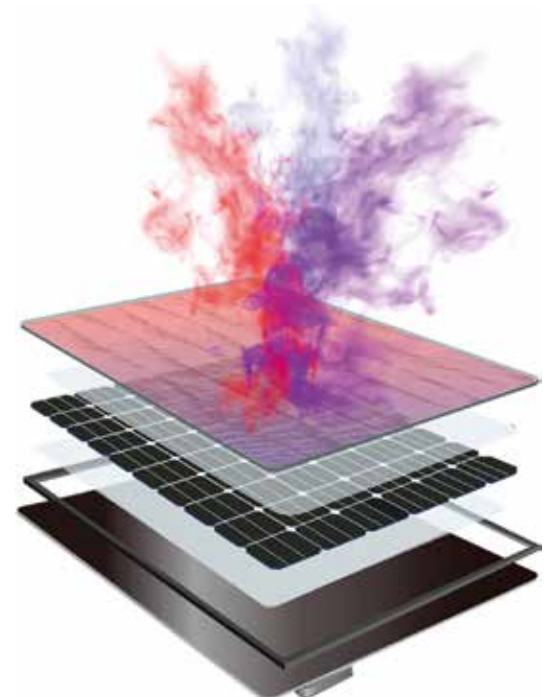
## Pixasolar : bardage de façade esthétique et panneau solaire tout-en-un

*Deschacht lance PIXASOLAR en exclusivité : un bardage de façade esthétique qui sert en même temps de panneau solaire.*

Une technique d'impression à jet d'encre unique qui permet de donner n'importe quel aspect aux panneaux solaires. La gamme Pixasolar est large : différentes couleurs et textures telles que pierre naturelle, bois, marbre... et même la possibilité de personnaliser complètement les panneaux.

La caractéristique unique de Pixasolar est la présence d'une couche imprimée par jet d'encre céramique entre les feuilles du vitrage, qui confère au panneau solaire son aspect unique. Le vitrage protège les cellules solaires et l'impression contre les intempéries. Le vitrage apporte aussi sécurité et stabilité et améliore l'acoustique.

Lire l'article en page 2.



### DESCHACHT EN BREF

#### Pipe bursting

Renotec a remplacé les égouts de l'avenue de Versailles à Neder-over-Hembeek grâce à la technique novatrice du pipe bursting.

#### La toiture de 3 maisons terminée en 2 jours

Deschacht a conseillé à Tricabo de fermer les toits avec les éléments de toiture isolants Unidek de Kingspan.

#### Un nouvel égout PRV

La séparation des eaux usées et des eaux de pluie dans le centre d'Audenarde.

#### Gagnez du temps via l'app Deschacht

Commandez très simplement en ligne via l'app sur votre smartphone.



> PAGE 3

> PAGE 5

> PAGE 6

> PAGE 8



# Égouttage et infiltration pour l'entrepôt frigorifique d'un producteur de jus de fruit

Le géant brésilien du jus de fruit Citrosuco construit un nouvel entrepôt frigorifique de 6 000 m<sup>2</sup> à Gand, sur son unique site de production européen. L'entreprise de construction Bolckmans est en charge du projet. Deschacht a dessiné l'étude d'égouttage et a fourni les tuyaux, les caissons d'infiltration, les couvercles et le poste de relevage.

## Une étude d'égouttage complète

Herman Claeys, gestionnaire de projet chez Bolckmans : « L'architecte avait déjà dessiné un avant-projet pour les égouts. Deschacht a réalisé une étude d'égouttage complète en se basant sur cet avant-projet. Ils ont optimisé l'implantation des conduites et ont prévu entre autres des tuyaux surdimensionnés, des chambres de visite et des tuyaux et caissons d'infiltration. Ils ont dessiné le plan d'exécution et les fiches techniques qui nous ont permis de commencer la pose. »

## Tout sur mesure

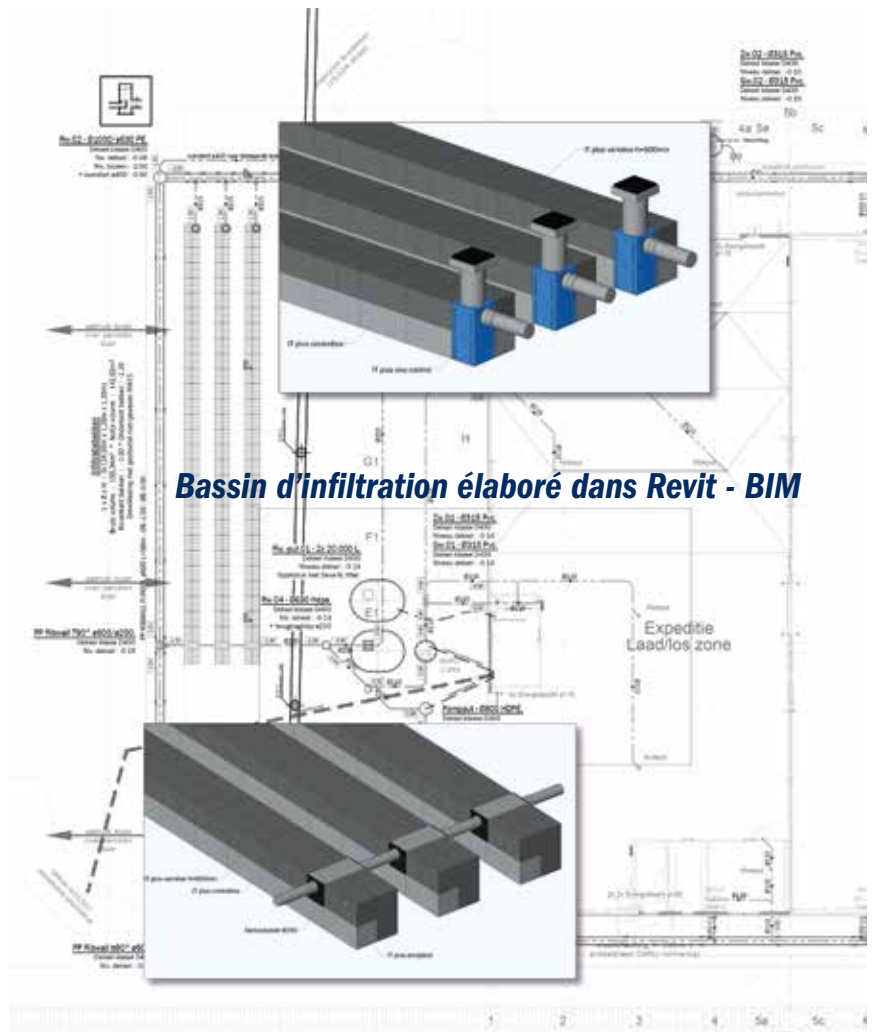
« Grâce aux tuyaux et caissons d'infiltration, nous assurons l'infiltration de 150 m<sup>3</sup> d'eau de pluie. Avec la superficie d'infiltration, ce volume est suffisant pour répondre aux conditions du règlement relatif aux eaux pluviales. Un poste de relevage, réalisé sur mesure en fonction des points de raccordement et de la surface de récupération d'eau de pluie, pompe l'eau au niveau du quai de chargement et l'envoie vers les égouts. »

« Citrosuco est implanté Sifferdok, dans le port de Gand. À cet endroit circulent des reachstackers qui chargent, déchargent et empilent des conteneurs. C'est pourquoi nous avons placé des couvercles capables de résister à un poids de plus de 40 tonnes. »

## BOLCKMANS SA



- **Création :** 1992
- **Implantation :** Hoogstraten
- **Personnel :** 150 collaborateurs
- **Activités :** construction, rénovation, adaptation, réparation et entretien de bâtiments industriels
- **Entreprise :** chez Bolckmans, votre projet est intégralement développé par une équipe interne d'ingénieurs et d'architectes, en collaboration avec votre architecte. Bolckmans se charge de tout pour vous et recherche en permanence des solutions pour construire mieux et de façon plus intelligente.
- **Plus d'infos :** [www.bolckmans.be](http://www.bolckmans.be)



Bassin d'infiltration élaboré dans Revit - BIM



Plus d'infos sur ce projet? Contactez Gert Laeremans via [gert.laeremans@deschacht.eu](mailto:gert.laeremans@deschacht.eu) ou Dirk Stuyven via [dirk.stuyven@deschacht.eu](mailto:dirk.stuyven@deschacht.eu).

# Pixasolar : bardage de façade esthétique et panneau solaire tout-en-un



Deschacht lance PIXASOLAR en exclusivité : un bardage de façade esthétique qui sert en même temps de panneau solaire.

Une technique d'impression à jet d'encre unique qui permet de donner n'importe quel aspect aux panneaux solaires. La gamme Pixasolar est large : différentes couleurs et textures telles que pierre naturelle, bois, marbre... et même la possibilité de personnaliser complètement les panneaux.

Il serait dommage de douter de la qualité et de l'accessibilité financière de Pixasolar. Le fabricant utilise des cellules photovoltaïques monocristallines non-PERC durables, de très grande qualité et d'un rendement élevé. Les cellules solaires sont intégrées de manière ingénieuse et connectées de façon optimale pour atteindre le meilleur rendement en toutes circonstances. Les cellules photovoltaïques Pixasolar sont contenues sur les faces inférieure et supérieure d'un vitrage de sécurité feuilleté PVB scellé thermiquement.



## QUALITÉ SUPÉRIEURE

### • NON-PERC

Pour des raisons esthétiques et pratiques, nous travaillons toujours avec des cellules photovoltaïques non-PERC. Leur surface d'un noir quasiment uniforme améliore le contraste des couleurs et l'uniformité de l'impression par jet d'encre céramique.

### • MONOCRISTALLIN

Pixasolar utilise toujours des cellules monocristallines de haute performance avec une faible vitesse de dégradation induite par la lumière (LID). Le faible coefficient de température des cellules garantit de meilleures performances à haute température.

### • DIODES BYPASS

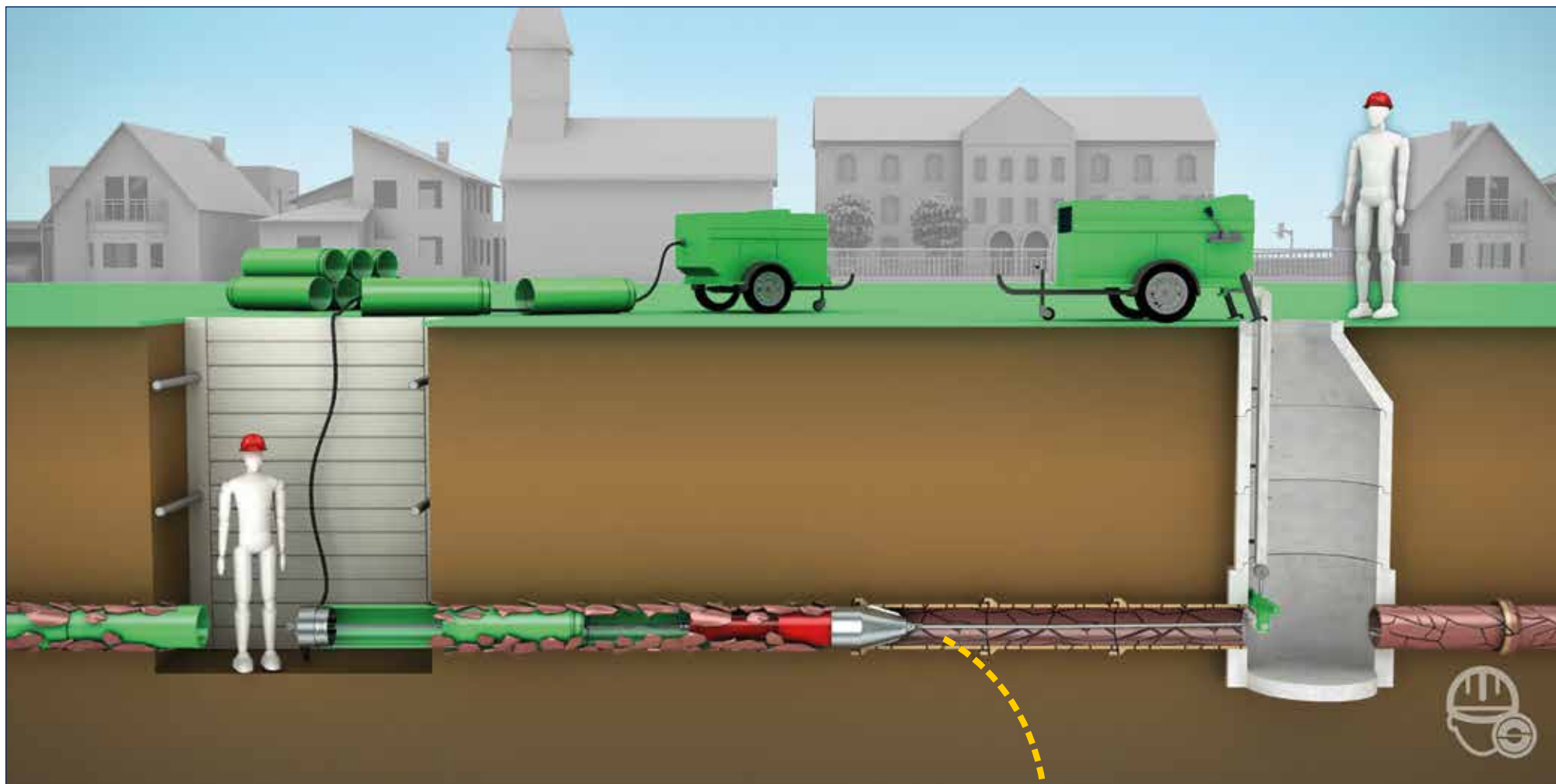
Pixasolar cherche à couvrir chaque surface de la manière la plus efficace possible. Une conception de circuit intelligente à l'aide de diodes bypass permet de limiter les effets d'ombrage.

Site web: [www.pixasolar.com](http://www.pixasolar.com)





# Le *pipe bursting* pour détruire et remplacer un égout bruxellois en une seule opération



Bruxelles procède petit à petit au renouvellement de tous les égouts de la ville. Renotec, spécialiste de la rénovation, a remplacé les égouts de l'avenue de Versailles à Neder-over-Hembeek grâce à la technique du pipe bursting. Une technique rapide et novatrice dont l'impact aux abords du chantier est bien moindre que celui de travaux de terrassement classiques. Deschacht a fourni les nouvelles conduites en PEHD.

## Éclatement et pose en une seule opération

Elly Van der Schraelen, cheffe de projet en techniques spéciales chez Renotec : « Les égouts existants en grès, d'un diamètre de 400 mm, sous l'avenue de Versailles étaient dans un état lamentable. Nous les avons remplacés par des tuyaux en PEHD en utilisant la technique du pipe bursting. Une tête éclatante d'un diamètre légèrement supérieur à celui du conduit détruit ce dernier et écarte les débris dans le sol. La machine qui tire la tête de forage, tire également la nouvelle conduite en plastique fixée derrière la tête éclatante. »

## Des tubes en PEHD d'un mètre de long

« Nous avons d'abord pensé souder de longs tuyaux l'un à l'autre en surface pour les poser ensuite via de grandes fouilles. Mais les impétrants sont mal placés dans l'avenue de Versailles et nous gênaient pour placer notre grande installation. Nous avons donc choisi d'utiliser des tubes plus courts – un mètre, voire 50 cm de long – afin de pouvoir travailler de chambre de visite en chambre de visite, sur des tronçons d'environ 30 m. Ces tubes de petite taille ont pour avantage de pouvoir être mis en œuvre avec une petite machine dans des fosses de seulement 1,5 sur 1,5 mètre. »

## Raccords intelligents

« Pendant que la tête éclatante tire derrière elle un tuyau dans le passage de l'égout, le tuyau suivant y est raccordé par pression. Une fois le raccord mâle/femelle (intégré à la paroi) enclenché, le nouvel égout est étanche. Ces raccords permettent aussi d'obtenir une surface extérieure lisse, ce qui limite au minimum le frottement lors du tirage du tuyau dans le sol. »

## Une caméra pour cartographier les raccordements aux maisons

« Avant de commencer les travaux, nous avons inspecté l'ancien égout à l'aide d'une caméra pour vérifier son état et définir l'emplacement des raccordements aux habitations. Nous avons ensuite reporté ces distances en surface. Nous savions ainsi précisément où creuser pour rénover ces raccordements. »

## Un impact minimum aux abords

« Le gros avantage du pipe bursting est l'impact minime des travaux sur l'environnement du chantier et le trafic. Avec une tranchée traditionnelle, il faut au minimum fermer une bande de circulation. Et les trottoirs, entrées de garage et places de parking doivent alors être ouverts sur une distance de quelques dizaines, voire plusieurs centaines de mètres. Grâce au pipe bursting, il suffit de creuser quelques fosses dans le trottoir et la bande de stationnement.



Dans l'avenue de Versailles se trouvent un commissariat de police, quelques écoles et différents arrêts de bus qui n'ont presque pas souffert des travaux.

**“Excellent exemple de coopération entre tous les intervenants dans la recherche de la meilleure solution visant à réduire les nuisances à la circulation et aux résidents locaux “**

Elly van der Schraelen, responsable technique - Grean Consult

## RENOTEC



- Création : 1988
- Implantation : Geel
- Personnel : plus de 750 collaborateurs
- Activités: travaux de rénovation et de restauration spécialisés
- Entreprise : Renotec résout les problèmes de rénovation complexes et extraordinaires pour donner un nouvel avenir à vos bâtiments, monuments et ouvrages d'art. Les projets difficiles nécessitant connaissances et savoir-faire conviennent à merveille à l'entreprise.
- Plus d'infos : [www.renotec.be](http://www.renotec.be)



Plus d'infos sur ce projet? Contactez Nick Van Coppenolle via [nick.vancoppenolle@deschacht.eu](mailto:nick.vancoppenolle@deschacht.eu) ou via 0483 737 778.



# Une charpente manque de solidité ? Permapan vient à votre secours !

L'entreprise de construction SD-Construct de Maarkedal s'est vue confier la rénovation d'une toiture en ardoises d'amiante. Problème : la structure du toit n'était pas assez solide pour recevoir des tuiles et le propriétaire ne voulait pas faire remplacer toute la charpente de sa maison. La solution : le panneau isolant Permapan pour toitures en pente du fabricant de systèmes pour toitures et façades Joris Ide, commandé sur mesure et livré par Deschacht.

## Panneau isolant offrant l'aspect d'une toiture de tuiles

Saskia Dewit, dirigeante de l'entreprise : « Le propriétaire de la maison de Nukerke voulait une nouvelle toiture en tuiles. La charpente était prévue pour reprendre le poids des ardoises, mais pas celui de tuiles, plus lourdes. Nous avons donc décidé d'utiliser le panneau Permapan de Joris Ide. Celui-ci donne l'impression d'avoir de véritables tuiles sur le toit. Et permet d'isoler directement la toiture. »

## Aussi pour les toits les plus difficiles

Dirk Dewit, contremaître : « La structure du toit est complexe. Il s'agit d'une toiture à quatre pans en L, comprenant entre autres une lucarne. Permapan est un panneau conçu pour des charpentes assez simples, nous avons donc dû attendre la fin du projet pour pouvoir

juger de la facilité de la pose. Ce projet a prouvé qu'avec Permapan, vous pouvez couvrir n'importe quel toit, quelle qu'en soit la complexité. Finalement, nous avons renouvelé le toit assez rapidement et sans trop de difficultés. »

## Résistant au vent et à la pluie

« Ce n'est pas la première fois que nous utilisons Permapan. Comme vous pouvez commander des panneaux jusqu'à 10 mètres de long et qu'ils sont livrés sur mesure, une couverture en Permapan est rapidement posée ou renouvelée. De plus, il s'agit d'un panneau robuste qui résiste facilement aux vents les plus violents et aux pluies les plus fortes. »

## Deschacht, fournisseur principal

Saskia : « Grâce à Deschacht, la communication avec Joris Ide s'est très bien



**« Ce projet a prouvé qu'avec Permapan, vous pouvez couvrir n'importe quel toit, quelle qu'en soit la complexité. »**

Dirk Dewit, contremaître



Plus d'infos sur ce projet? Contactez Matthias Van Acker via [matthias.vanacker@deschacht.eu](mailto:matthias.vanacker@deschacht.eu) ou via 0472 334 155.

# Nouvelle couverture avec membrane PVC Danopol pour un garage à Aarschot

Le garage Jennes – concessionnaire Audi, Volkswagen, Seat et Skoda – construit sa cinquième succursale à Aarschot pour les marques Volkswagen, Seat et Skoda. L'entrepreneur général Edibo s.a. a confié les travaux d'isolation et d'étanchéité des toits en sous-traitance à l'entreprise Hendrickx s.a. Celle-ci a choisi Danopol HS, une membrane PVC distribuée exclusivement par Deschacht.

## Une tâche ordinaire

« Avec la troisième génération de notre entreprise familiale, nous avons presque 70 ans d'expérience dans l'isolation et l'étanchéité des toits plats, principalement pour des bâtiments industriels et publics », explique Rudi Hendrickx, gérant de l'entreprise. « Le toit d'un garage automobile est pour nous un travail standard. Mais la tempête et la pluie lors de la pose l'ont transformé en véritable défi. Malgré cela, nous n'avons pas eu trop de retard sur le délai de livraison prévu. »

## Une étanchéité de toiture de qualité et attestée

« Nous utilisons Danopol pour différents projets. Surtout en raison du bon rapport qualité-prix de ce type de membrane en PVC. Danopol dispose en outre de toutes les attestations de contrôle belges exigées dans notre secteur. Au moment de la pose, il est important de

travailler avec une grande précision et en toute sécurité. Mais cela permet au maître d'ouvrage de profiter ensuite d'une toiture 100 % étanche pendant plusieurs dizaines d'années. »

## Fournisseur n°1 de matériaux pour toitures

« Nous commandons beaucoup de matériaux chez Deschacht. Et pas seulement Danopol. Leur assortiment de matériaux pour toitures plates est énorme. Chaque livraison est rapide et dans les délais. Une raison suffisante pour poursuivre notre collaboration. »



Plus d'infos sur ce projet? Contactez Carl Jansen via [carl.jansen@deschacht.eu](mailto:carl.jansen@deschacht.eu) ou via 0499 513 344.

## HENDRICKX SA



- Création : 1952
- Implantation : Pelt
- Personnel : 45 collaborateurs
- Activités: travaux de toiture et d'étanchéité
- Entreprise : Hendrickx s.a. se spécialise depuis près de 70 ans dans l'étanchéité des toits plats. PVC, TPO, roofing, EPDM, PIB, PMMA : quelle que soit la technique choisie, Hendrickx s.a. réalise pour votre entreprise une toiture plate parfaite, de qualité et à un prix raisonnable.
- Plus d'infos : [www.hendrickx.pro](http://www.hendrickx.pro) – [plattendak@hendrickx.pro](mailto:plattendak@hendrickx.pro)



# La toiture de trois maisons terminée en deux jours avec Unidek

L'entreprise de construction Tricabo de Bornem bâtit six maisons unifamiliales à Temse. Les trois premières maisons sont en cours de travaux et les trois autres suivront dans quelques mois. Sur les conseils de Deschacht, Tricabo a choisi de réaliser la toiture de ces maisons à l'aide d'éléments de toiture isolants Unidek de Kingspan.

Guy Veyt, patron de l'entreprise : Nous avons pris contact avec Deschacht parce que nous cherchions une alternative à la structure en bois traditionnelle des toitures. Nous souhaitons aussi éviter la laine de verre, un isolant pour toiture très cher et qui demande beaucoup de travail. Deschacht nous a proposé de poser des panneaux isolants Unidek. »

## Plus rapide que la menuiserie

« Les toitures des trois premières maisons sont terminées. Nous sommes très contents d'avoir suivi les conseils de Deschacht. Les toits étaient fermés en deux jours et complètement achevés deux jours plus tard. Grâce à Unidek, nous avons pu réaliser tous les travaux nous-mêmes. Le premier jour, un représentant de Deschacht et un représentant de Kingspan sont venus nous expliquer et nous montrer comment poser les panneaux. Nous n'avons donc pas dû faire appel à un couvreur pour réaliser ces travaux en sous-traitance. »

## Un résultat très bien isolé

« Le système possède encore plus d'avantages que nous ne le pensions. Grâce à Unidek, la toiture est bien droite, ce qui permet de fixer rapidement les lattes à panne et les tuiles sur les panneaux. Le niveau d'isolation est également très élevé. Nous atteignons un niveau E20. Les futurs propriétaires ne devront donc pas payer de précompte immobilier au cours des cinq premières années. »

## Une belle finition intérieure

« Les panneaux présentent en outre directement une belle finition intérieure. Plus besoin de fixer des plaques de plâtre. La seule chose à faire est de faire disparaître les joints. Unidek étant moins épais qu'une toiture traditionnelle avec un isolant classique, vous gagnez de l'espace à l'intérieur. La structure du système permet aussi de placer plus rapidement les fenêtres de toiture. »

## Un nouveau fournisseur

« En résumé, la qualité qu'offre Unidek vaut largement son prix. Nous avons fait d'énormes économies en termes de temps et de travail. C'est le premier projet que nous réalisons avec des matériaux achetés chez Deschacht. Les prix y sont attractifs et le contact avec le personnel est très agréable et professionnel. Nous sommes plus que satisfaits. Et nous leur commanderons certainement encore d'autres matériaux pour nos futurs projets. »



## TRICABO SA



- Création : 1992
- Implantation : Bornem
- Activités: construction et rénovation de maisons
- Entreprise : grâce à son expérience et ses connaissances, Tricabo réalise des constructions et des rénovations répondant parfaitement aux besoins de ses clients et aux normes légales. Les aspects techniques et financiers font également l'objet d'une grande attention.
- Plus d'infos : [www.tricabo.be](http://www.tricabo.be)

[INFO]

Plus d'infos sur ce projet? Contactez Stef De Wachter via [stef.dewachter@deschacht.eu](mailto:stef.dewachter@deschacht.eu) ou via 0472 776 319.



## Optimisation numérique avec Velux

Velux et Deschacht facilitent le choix de votre rideau ou store enrouleur. Dorénavant c'est possible via le configurateur de stores Velux. Complétez votre fenêtre de toit VELUX avec les accessoires VELUX qui s'adaptent à 100%. Rideaux ou stores enrouleurs ? Pour chaque application disponible : assombrir, tempérer la lumière, garder les insectes à l'extérieur, garder la chaleur à l'extérieur.

Allez sur [shop.deschacht.eu](http://shop.deschacht.eu) et configurez votre fenêtre de toit immédiatement.

Trouver un store 100% compatible

# VELUX®

grâce au nouveau  
configurateur de stores

>> dans le shop en ligne Deschacht



### Tuyaux en PRV

Les tuyaux en PRV (polyester renforcé de fibres de verre) offrent une très bonne résistance contre les agents corrosifs et contre le pH bas de l'acide sulfurique biogène que l'on rencontre souvent dans les eaux usées. Les conduites en PVR conviennent donc parfaitement pour l'évacuation des eaux usées urbaines. Les conduites en PVR peuvent aussi largement être utilisées pour l'évacuation des eaux des ouvrages de génie civil : ponts, tunnels, voiries et chemin de fer.

## Persyn assainit les égouts à Audenarde

### Avec les conseils et les collecteurs de Deschacht

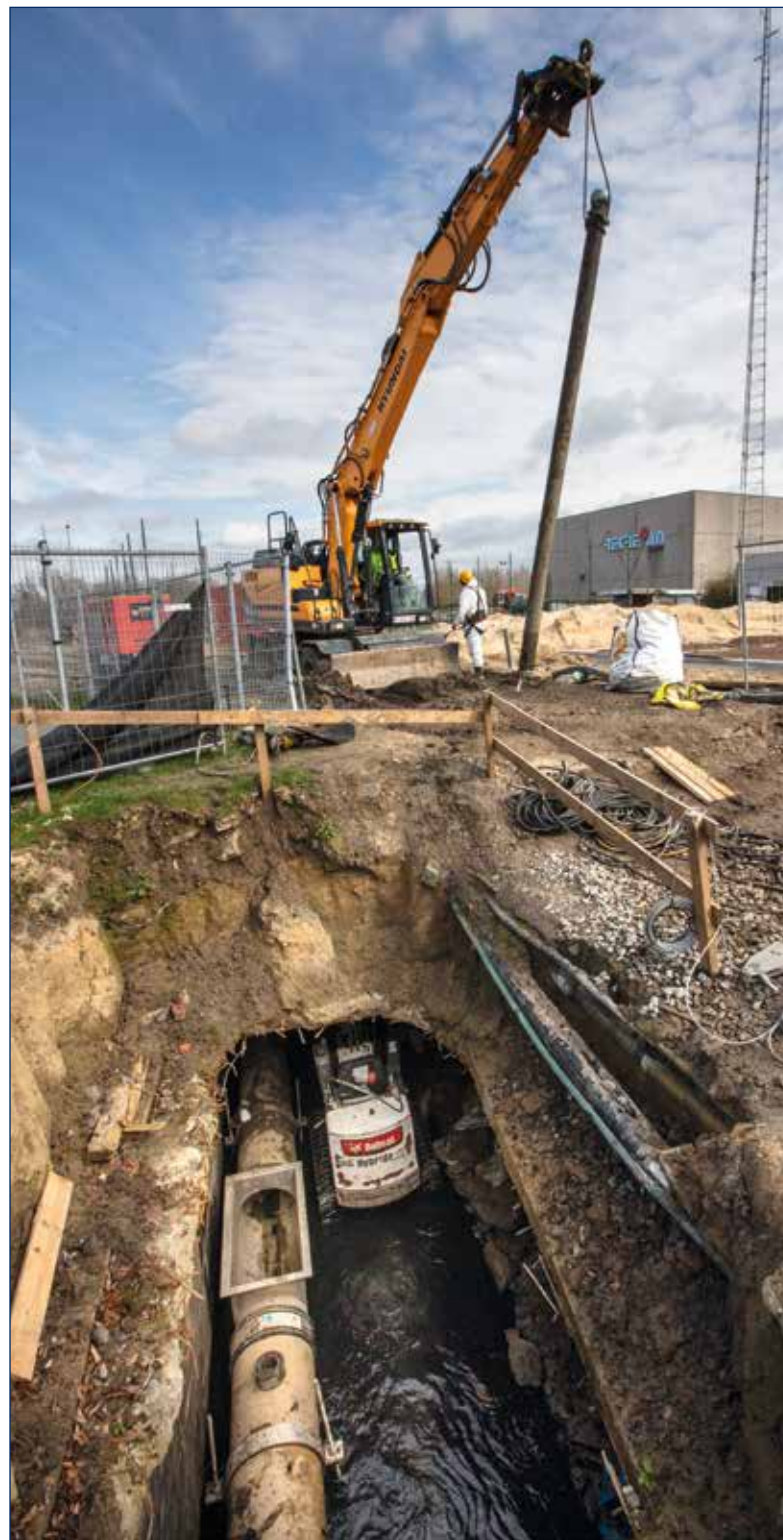
Persyn, spécialiste de l'assainissement, des travaux routiers et du béton, réalise la séparation des eaux usées et des eaux de pluie dans le Rietgracht, dans le centre d'Audenarde. Pour la livraison des collecteurs en PRV et les conseils techniques l'entreprise travaille en collaboration avec Deschacht

### Travaux d'égouttage à Audenarde

Lode Provoost : chef de projet et codirecteur de l'entreprise Persyn : « Jusqu'en juillet 2021, nous travaillons sur le Rietgracht à Audenarde avec une équipe de 15 ouvriers spécialisée dans les travaux d'égouttage, pour le compte de la ville et d'Aquafin. Un conduit voûté traverse le centre-ville et sert d'égout. Nous plaçons un nouvel égout en plastique renforcé de fibres de verre (PRV) pour les eaux usées à l'intérieur de ce conduit sur une distance de deux kilomètres. En outre, nous assainissons le conduit existant – entièrement sous terre – afin que celui-ci puisse évacuer à terme l'eau de pluie. Environ 400 logements seront raccordés à ce nouveau réseau d'égouts. »

### Deschacht pour les matériaux et les conseils techniques

Pour les matériaux de construction, Persyn a fait appel à Deschacht, qui fournit tous les collecteurs et les tuyaux pour les raccordements aux maisons. Les collecteurs principaux sont des tuyaux en PRV, les autres tuyaux sont en PEHD. Lode Provoost : « Le bureau d'études de Deschacht élabore pour nous des propositions techniques pour les raccordements aux maisons et pour les collecteurs. Nous travaillons régulièrement ensemble et nous sommes toujours très satisfaits de cette collaboration. »



### PERSYN SA



- **Personnel** : 140
- **Activités** : béton, voiries et travaux d'égouttage
- **Entreprise** : Persyn, installée à Zwevegem, construit et rénove tunnels, ponts et ouvrages souterrains et pose conduites d'eau, égouts et bassins de stockage. Grâce à leur propre centrale à béton et leur propre entreprise de transport, l'entreprise gagne le temps nécessaire pour livrer chaque projet à temps, exactement selon les prescriptions. Persyn a entre autres réalisé le tunnel pour vélos de l'écluse à trois niveaux d'Ooigem, construit le pont surplombant l'autoroute A7 à Mons et séparé les réseaux d'évacuation des eaux de pluie et des eaux usées dans de nombreuses communes - dont Harelbeke et Langemark.
- **Plus d'infos** : [www.persyn.be](http://www.persyn.be)

[INFO]

Plus d'infos sur ce projet? Contactez Patrick Maes via [patrick.maes@deschacht.eu](mailto:patrick.maes@deschacht.eu) ou via 0473 955 924.



## FOCUSPRODUIT

# Un manque criant de professionnels dans le secteur de la construction

Les affaires marchent bien dans le secteur de la construction. Impossible toutefois de répondre à toutes les demandes car le secteur est en recherche d'une main-d'œuvre supplémentaire pour le moment introuvable. Le secteur a besoin de nouveaux profils techniques. La demande de professionnels dans le domaine des façades et des toitures est elle aussi supérieure à l'offre.



Isotherm apporte un élément de solution en proposant deux systèmes réduisant considérablement le temps de pose tout en garantissant la qualité. Pour un même rendement en moins de temps.

Isotherm propose des systèmes d'isolation prêts à l'emploi permettant de construire et d'isoler en une seule phase toits et façades. Les panneaux sont constitués d'un noyau en polyuréthane hautement isolant, d'un revêtement 100 % alu et d'un lattage métallique intégré. Les panneaux Isotherm sont posés à l'extérieur de la structure du toit ou de la façade. Isotherm forme ainsi un bouclier isolant ininterrompu, sans aucun pont thermique. Isotherm prouve que l'isolation des toits et des façades peut être à la fois durable, de qualité, rapide et simple à mettre en œuvre et abordable.



## ISOOTHERM MURO

Isotherm MURO est un isolant de façade innovant qui permet l'isolation rapide, efficace, continue et durable des façades, aussi bien en construction neuve qu'en rénovation. Isotherm MURO se prête parfaitement à toutes les applications, ventilées ou non. Le système de réglage MURO permet d'aligner rapidement, facilement et avec précision chaque façade à l'aide d'une technique unique utilisant la technologie laser. Combiné avec un lattage en bois ou en aluminium, n'importe quel type de bardage de façade peut ensuite être posé sur les panneaux MURO.

## ISOOTHERM MAX

Isotherm MAX est un système de sarking prêt à l'emploi permettant de construire et d'isoler la toiture en une seule phase. Les panneaux isolants Isotherm pour toiture sarking sont posés à l'extérieur sur les chevrons ou les fermes. Isotherm forme ainsi un bouclier isolant continu, sans aucun pont thermique. Pour les rénovations, la pose par l'extérieur du toit permet l'isolation de greniers déjà parachevés. Valeur Lambda d de 0,022 W/mK.



## NEWSDESCHACHT

## Deschacht « numéro 10 » à Herent

Depuis début mars, les professionnels de la construction du Brabant flamand peuvent se rendre dans la dixième succursale ouverte par Deschacht, située Tildonksesteenweg 100, à Herent, près de Louvain.

### Retrait et livraison

Vous y trouverez toute la gamme d'articles de construction proposés par Deschacht, ainsi que des conseils spécialisés. L'entrepôt est situé à proximité de la voie de liaison qui relie Malines et Louvain. Les professionnels de la construction peuvent venir y retirer leurs matériaux ou faire livrer ceux-ci sur chantier.

### A venir

Le bâtiment a connu une rénovation provisoire, et Deschacht Herent bénéficiera à l'avenir d'un aspect digne de ce nom. L'extension du magasin de construction « one-stop shop » et des bâtiments adjacents se poursuivra dans les mois qui viennent.

Jo Knops, gérant de la filiale, se montre ambitieux : « Je souhaite faire de Deschacht Herent le bras droit de l'ensemble des professionnels du bâtiment du Brabant flamand : livraisons rapides et correctes, conseils sur les matériaux de construction et support technique, le tout avec l'aide du service d'étude de notre siège social. »

### Bienvenue

L'équipe Deschacht se fait un plaisir de présenter notre gamme complète aux professionnels de la construction qui visitent notre site. Deschacht Herent est accessible du lundi au vendredi, de 07h00 à 12h00 et de 13h00 à 18h00.





# Des achats efficaces via l'App Deschacht

Gagnez du temps | Scannez via l'App Deschacht | [shop.deschacht.eu](http://shop.deschacht.eu) | Android & iPhone

Deschacht investit depuis quelques années déjà dans le développement numérique afin de faciliter la vie de ses clients. Au cours des derniers mois, nous avons ainsi lancé plusieurs possibilités de travailler plus efficacement au moyen de [shop.deschacht.eu](http://shop.deschacht.eu).

**Avez-vous déjà découvert les possibilités de l'e-Shop ci-dessous afin de travailler plus efficacement ?**

- Composition de **Listes de produits** que vous commandez fréquemment.
- Saisie rapide afin de **déposer rapidement** plusieurs produits dans le panier.
- Chargement en une seule fois dans le panier de votre commande préparée dans **Excel**.

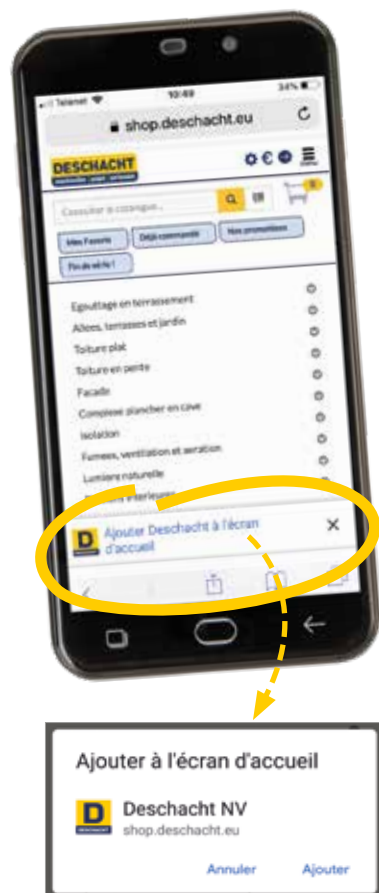
Aujourd'hui, nous allons encore un peu plus loin, et nous lançons la possibilité de commander des produits en **scannant** via votre smartphone. Suivez les étapes simples pour utiliser cette possibilité.

**Plus besoin d'un scanner de codes-barres, scannez avec l'App Deschacht**



## Étape 1 : Installez l'App Deschacht sur votre écran d'accueil

Pour installer l'app de l'e-shop Deschacht sur l'écran d'accueil de votre smartphone, surfez sur [shop.deschacht.eu](http://shop.deschacht.eu) et suivez les instructions en bas de l'écran.



## Étape 2 : composez votre liste de produits codes-barres

Afin de pouvoir composer une liste, vous avez besoin d'un compte pour l'e-Shop. **Vous n'en avez pas encore ? Faites votre demande en ligne via [shop.deschacht.eu](http://shop.deschacht.eu) et nous activerons votre compte dans les 2 jours ouvrables.**

Cherchez les produits que vous souhaitez commander fréquemment via l'e-Shop et ajoutez-les à votre liste des produits codes-barres. Il suffit de cliquer sur l'icône "liste" sous les produits.



## Étape 3 : Imprimez votre liste codes-barres ou vos étiquettes codes-barres

Vous désirez compléter le stock de votre chantier ou de votre entrepôt sur base d'une liste ? Il suffit d'imprimer la liste de codes-barres ! À cet effet, allez dans **Mes listes** sous **Mon Deschacht**, cherchez votre liste et cliquez ensuite sur « **Imprimer liste Codes-barres** ».



Code	Créé	Quantité	
MINK	13/03/2020 Frank Holvoet	7	<a href="#">Vers le panier</a> <a href="#">Barcode liste</a> <a href="#">Barcode étiquette</a>

Vous voulez compléter le stock de votre chantier ou de votre entrepôt sur la base d'une étiquette accompagnant le produit ? Imprimez simplement les étiquettes **codes-barres**. À cet effet, allez dans **Mes listes** sous **Mon Deschacht**, cherchez votre liste et cliquez ensuite sur « **Imprimer étiquettes Codes-barres** ».



Exemples d'étiquettes codes-barres

## DESCHACHTEVENTS

### Formations gratuites, soirées info et événements

#### Journée info

14/05 jeudi Journée info 'Toit plat', Hoogstraten

#### Expo

10/09 jeudi Expo Geel

#### Salons

09/06 mardi Vlario, Antwerp Expo

09/06 mardi Congrès de l'Espace Public, ICC Gent

27/11 vendredi Belgian Roof Day

Consultez le calendrier via [www.deschacht.eu/fr/calendrier](http://www.deschacht.eu/fr/calendrier)

## DESCHACHTINFO

### Congés de la construction

#### Oostakker:

Du samedi 18 juillet 2020 au samedi 1 août 2020. **La filiale de Oostakker reste ouverte pour les enlèvements pendant les congés de la construction.**

#### Tielt & Zedelgem:

Du samedi 18 juillet au samedi 8 août 2020.

#### Aartselaar, Geel, Hasselt, Hoogstraten, Herent & Herstal:

Du samedi 11 juillet au samedi 1 août 2020.

#### Hamme:

Du samedi 18 juillet au samedi 1 août 2020.



## NOS FILIALES

**Deschacht Gent-Oostakker**  
Antwerpssesteenweg 1068  
9041 Gent-Oostakker  
T +32 (0)9 355 74 54  
F +32 (0)9 355 76 79  
oostakker@deschacht.eu

**Deschacht Aartselaar**  
Langlaarsteenweg 168  
2630 Aartselaar  
T +32 (0)3 870 69 69  
F +32 (0)3 870 69 67  
aartselaar@deschacht.eu

**Deschacht Zedelgem**  
Torhoutsesteenweg 306  
8210 Zedelgem  
T +32 (0)50 27 61 11  
F +32 (0)50 27 51 28  
zedelgem@deschacht.eu

**Deschacht Tielt**  
Szamotulystraat 3  
8700 Tielt  
T +32 (0)51 68 93 77  
F +32 (0)51 68 62 53  
tielt@deschacht.eu

**Deschacht Hamme**  
Horizonsquare  
9220 Hamme  
T +32 (0)52 25 87 20  
F +32 (0)52 25 87 29  
hamme@deschacht.eu

**Deschacht Geel**  
Bell-Telephonelaan 3A  
2440 Geel  
T +32 (0)14 56 38 30  
F +32 (0)14 56 02 30  
geel@deschacht.eu

**Deschacht Hoogstraten**  
Sint-Lenaartseweg 36  
2320 Hoogstraten  
T +32 (0)3 340 20 60  
F +32 (0)3 340 20 61  
hoogstraten@deschacht.eu

**Deschacht Herstal**  
Deuxième Avenue 24  
4040 Herstal  
T +32 (0)4 256 56 10  
F +32 (0)4 256 56 19  
herstal@deschacht.eu

**Deschacht Hasselt**  
Genkersteenweg 311A  
3500 Hasselt  
T +32 (0)11 14 07 40  
F +32 (0)11 14 07 41  
hasselt@deschacht.eu

**Deschacht Herent**  
Tildonksesteenweg 100  
3020 Herent  
T +32 (0)16 14 09 95  
F +32 (0)16 14 09 94  
herent@deschacht.eu

