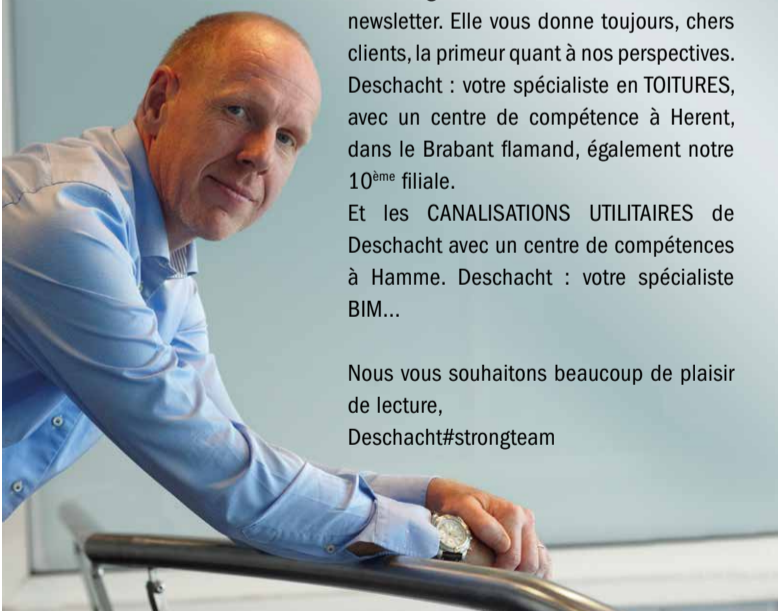




## Béguinage Saint-Alexis Termonde

### Fier

Vous tenez entre les mains la troisième édition de notre bulletin d'information et on peut le dire de manière explicite : je suis particulièrement fier de tous les collaborateurs de Deschacht. Quel dynamisme, quel esprit d'initiative et quelle solidarité règnent dans ce groupe !



Je suis également fier du contenu de cette newsletter. Elle vous donne toujours, chers clients, la primeur quant à nos perspectives. Deschacht : votre spécialiste en TOITURES, avec un centre de compétence à Herent, dans le Brabant flamand, également notre 10<sup>ème</sup> filiale.

Et les CANALISATIONS UTILITAIRES de Deschacht avec un centre de compétences à Hamme. Deschacht : votre spécialiste BIM...

Nous vous souhaitons beaucoup de plaisir de lecture,  
Deschacht#strongteam

Jo Verfaellie | Administrateur Délégué

### EN COUVERTURE

## Un patrimoine mondial à Termonde reçoit un nouveau système d'égouttage

*Deschacht participe à la rénovation d'un patrimoine mondial à Termonde : le béguinage Saint-Alexis. Pour le compte de l'entrepreneur Quintelier, Vebrent y pose un nouveau système d'égouttage et un nouveau revêtement en dur, et se charge de l'infiltration des eaux pluviales sur la cour intérieure. A cette fin, Vebrent a commandé chez nous des tuyaux d'évacuation en PP, des paniers d'infiltration et des puits d'inspection en polypropylène.*

Willy De Schagt, chef de projet chez Deschacht : "Les descriptions de produits et les diamètres étaient stipulés dans le cahier des charges. Notre bureau d'études a encore réalisé une petite étude pour le placement précis des bassins d'infiltration. Il s'agit d'un projet particulier présentant de grands défis, car la cour intérieure du béguinage est difficilement accessible. Nous fournissons les matériaux via un passage étroit dans la rue de Bruxelles et à l'aide de la grande grue placée dans l'avenue du Béguinage."



Dans le prochain DS Info, nous jetterons à nouveau un coup d'œil sur les travaux et nous laisserons la parole à Stijn De Schryver, gérant de Vebrent.



### DESCHACHT EN BREF

#### L'engineering BIM

Toutes les fiches techniques de votre plan 3D disponibles en un seul téléchargement. Service unique de Deschacht.

#### Drenotube draine l'eau à Bokrijk

Solution de drainage Drenotube pour le musée en plein air de Bokrijk.

#### Rénovation Basic-Fit

La membrane de couverture résistante aux racines Vaeplan est conforme à la philosophie de Basic-Fit.

#### Spécialiste en toitures

Avec l'intégration de KAB, Deschacht étend encore son expertise dans le domaine de la toiture.



> PAGE 2

> PAGE 3

> PAGE 4

> PAGE 5

# L'engineering BIM

La méthode de travail classique en 2D pour dessiner des plans de systèmes d'égouttage passe peu à peu à l'arrière-plan chez Deschacht. A l'aide d'une bibliothèque BIM intelligente, les ingénieurs, bureaux d'études et architectes peuvent développer et gérer eux-mêmes les plans ainsi que les cahiers des charges et calculs de prix associés.



## Fiches techniques d'articles – une vue d'ensemble unique

Deschacht innove également avec une solution permettant d'obtenir toutes les informations techniques des produits en un seul téléchargement. Chaque produit figurant dans le plan BIM est associé à des informations techniques détaillées. Vous recevez immédiatement ces documents lors de la finalisation du plan BIM. Les éventuelles modifications tardives des produits y sont également répercutées.

## Un plan complet du système d'égouttage d'une habitation privée

"La bibliothèque BIM est complétée par phases", explique Filip Roels, responsable BIM chez Deschacht. "Le vaste assortiment de produits présente une très grande valeur ajoutée pour les clients. Les fabricants offrent une bibliothèque BIM uniquement pour leurs propres produits. La bibliothèque de Deschacht, par contre, contient la gamme de systèmes d'égouttage complète, quelle que soit la marque. Un entrepreneur ou son bureau d'études ne devra télécharger qu'un seul fichier de la BIM de Deschacht pour, par exemple, concevoir un trajet d'égouttage complet".

Actuellement, différents produits de la gamme de systèmes d'égouttage et d'évacuation des eaux sont intégrés dans la bibliothèque BIM, comme les bassins d'infiltration et les bassins-tampons, les

tuyaux en PVC ainsi que les puits à eau de pluie et fosses septiques. Depuis la dernière version de juin, la bibliothèque contient aussi des puits en PEHD et en PEMD.

## Un plan et un mètre sous forme numérique

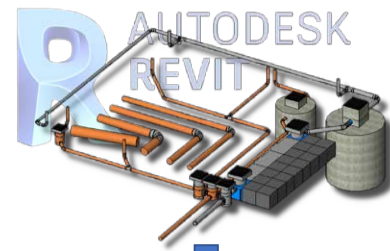
Ensuite, à partir du projet BIM, on peut charger très simplement un mètre sur la boutique en ligne de Deschacht, de sorte qu'un budget ou une offre peut être directement établi(e). Les modifications tardives peuvent être immédiatement répercutées dans les divers dessins, plans et dessins de fabrication.

## DESCHACHT

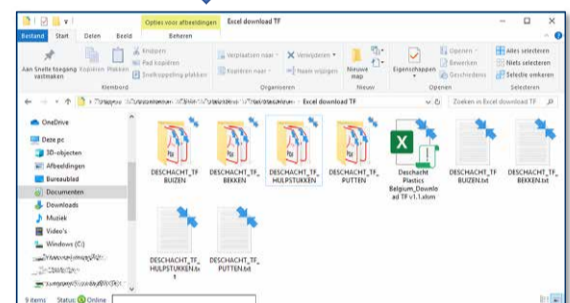
construction | projet | partenaire

### 1.5 Téléchargement de toutes les fiches techniques.

Après la demande de devis, les fiches techniques constituent l'élément suivant. Les fiches des articles dessinés peuvent être téléchargées rapidement et de manière structurée.



Exportation du programme vers un fichier txt



INFORMATIONS GENERALES AUTODESK REVIT  
[www.deschacht.eu](http://www.deschacht.eu)

1.15



Davantage d'informations sur les projets BIM de Deschacht ?  
Contactez Filip Roels via [bim@deschacht.eu](mailto:bim@deschacht.eu) ou au 0472/04 20 20.

## FOCUSPRODUIT

# Nouveau : élargissement de la gamme inox

## Avec l'accent porté sur le design, la fabrication et l'installation

Depuis des années, la filiale Collinet à Herstal fabrique des systèmes d'évacuation des eaux en acier inoxydable.

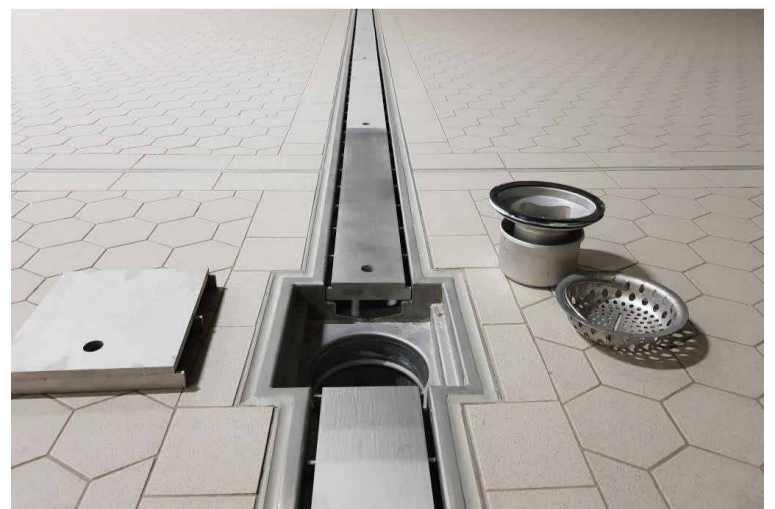
Pensez aux caniveaux à fente et linéaires, aux séparateurs, aux siphons de sol et aux couvercles à paver.

Le travail sur mesure et la fabrication en inox se développent considérablement avec l'ajout d'un assortiment de produits

en inox, utilisables dans différentes applications.

Jean-Marie Dewalleff, le spécialiste du produit : "Nous ne fabriquons presque jamais de produits standard. Nous participons à l'élaboration d'un projet. Nous devons par exemple savoir à quelles températures et à quelles substances l'acier inoxydable doit résister. Nous déterminons ainsi le type d'inox

et l'épaisseur que nous devons utiliser pour réaliser la construction à 100% sur mesure et la faire correspondre parfaitement aux conditions d'utilisation. Avec l'extension de l'assortiment de produits, nous associons cette spécialité à une vaste gamme."



Plus d'infos ? Contactez Jean-Marie Dewalleff via  
[jean-marie.dewalleff@deschacht.eu](mailto:jean-marie.dewalleff@deschacht.eu) ou au 0495 54 97 46.

# Deschacht : aussi pour les matériaux de construction agréés FM

Chez Deschacht, vous trouverez de très nombreux matériaux portant le marquage FM, une certification américaine particulièrement sévère délivrée par la compagnie d'assurances FM Global. La législation européenne n'impose pas cet agrément, mais de nombreuses compagnies d'assurances – aussi en Belgique – le stipulent cependant dans leurs conditions si leurs clients souhaitent bénéficier d'une prime plus avantageuse.

## Le marquage FM pour des primes d'assurance plus intéressantes



Canalco achète régulièrement des matériaux agréés FM chez nous. L'entreprise de Grobbendonk est spécialisée dans les conduites pour tout type d'application. Filip Haeverans de Canalco : « Pour environ 20 % de nos projets, le marquage FM des matériaux est imposé par le cahier des charges. Il s'agit souvent de chantiers ou d'extensions de grande ampleur. L'assurance et la meilleure qualité sont les principales raisons expliquant ce choix

des utilisateurs finaux. Les entreprises bénéficient d'une réduction importante sur le montant des primes d'assurance. Ce qui permet de rentabiliser le surcoût des produits agréés FM en quelques années. »

## Des exigences plus strictes

**Quel est le plus de ce marquage ?**  
**Filip :** « FM Global impose des exigences élevées. La législation européenne stipule par exemple que les conduites d'eau potable en PEHD doivent résister à une pression d'essai égale à 3,25 fois leur classe de pression. Pour pouvoir bénéficier du marquage FM, ces tubes en PEHD doivent résister au moins à 4 fois leur classe de pression. Les matériaux sont donc plus résistants et le risque de fuite est plus faible. »

## Des matériaux agréés FM disponibles chez Deschacht

« J'achète mes conduites et les accessoires depuis un an et demi chez Deschacht. J'y trouve à la fois des matériaux possédant la certification européenne et des matériaux agréés FM. Ce qui me permet de satisfaire tous mes clients. »

## À propos de Canalco

Canalco pose, remplace, répare et entretient depuis plus de 50 ans tous les types de conduites : gaz, eau potable, électricité, télécommunications, eau d'extinction, eaux usées et chauffage à distance. L'entreprise travaille surtout sur de grands projets pour des entreprises, des groupes d'entreprises et des institutions publiques. Parmi leurs missions récentes, l'aménagement de plusieurs kilomètres de canalisations pour un parc à citernes dans le port d'Anvers.

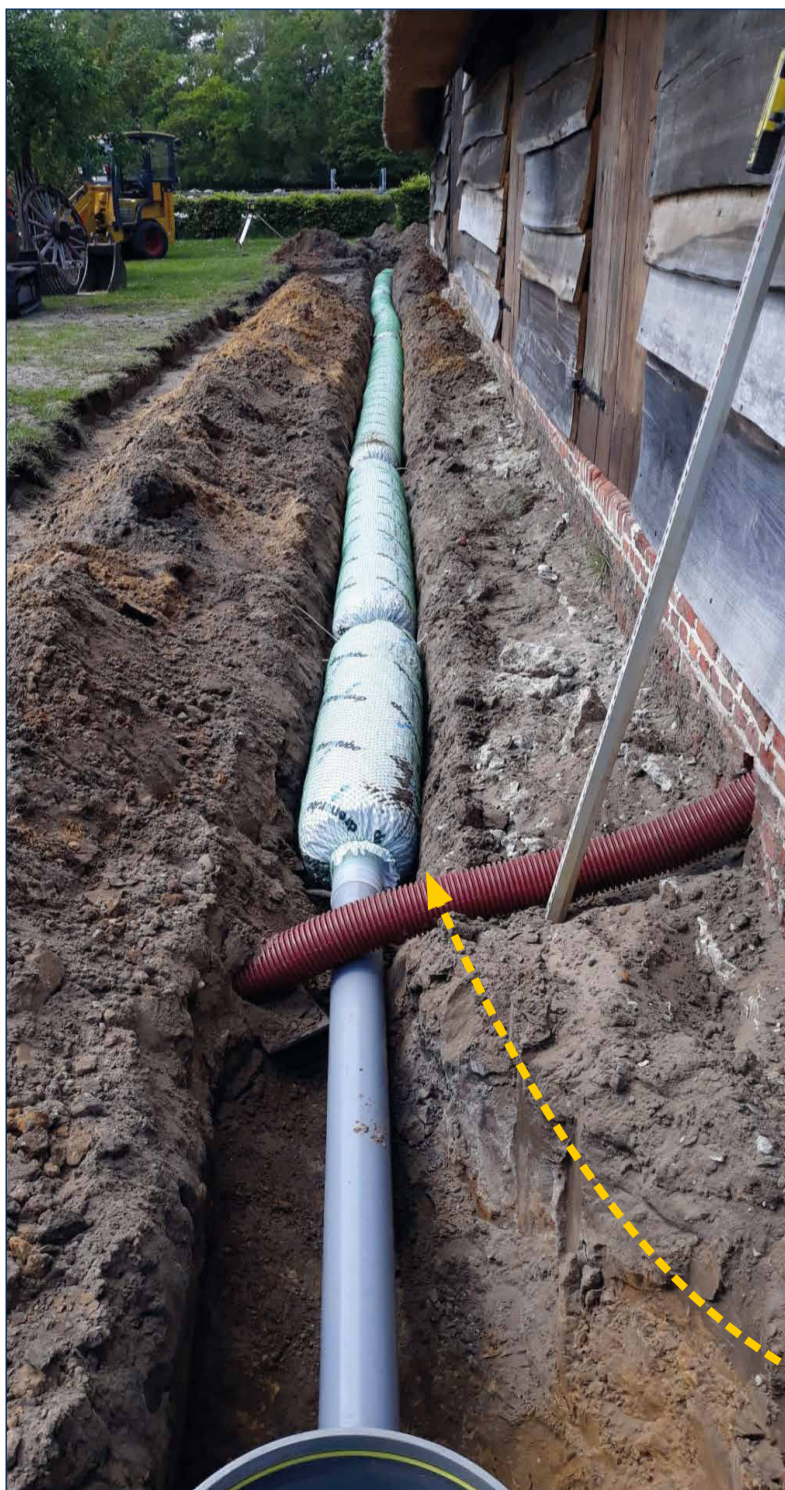
T 03 466 01 60 · E info@canalco.be



[INFO]

Plus d'infos ? Contactez Michel Huylebroeck via [michel.huylebroeck@deschacht.eu](mailto:michel.huylebroeck@deschacht.eu) ou via 0475 76 23 88.

## REPORTAGECHANTIER



# Drenotube draine l'eau des maisons de Bokrijk



De nombreuses maisons du musée en plein air de Bokrijk ne possèdent pas de gouttières. L'eau de pluie coule le long des toits de chaume et attaque le revêtement en béton entourant les maisons par érosion. Une solution de drainage s'imposait. L'entreprise Grondwerken Vandersmissen Tim a proposé l'utilisation de Drenotube. Aujourd'hui, la phase 1 du projet est terminée et le système assure l'évacuation de l'eau provenant de sept maisons.

## Une solution de drainage tout-en-un

Drenotube est un système de drainage prêt à l'emploi qui permet aussi l'infiltration de l'eau de pluie dans le sol. Il permet de capter une plus grande quantité d'eau souterraine et pluviale que d'autres systèmes de drainage. Autour de chaque tube se trouvent des blocs de mousse EPS qui augmentent la surface d'action. Un tissu filtrant géotextile empêche l'obstruction du tube et un filet solide maintient l'ensemble du système en place.

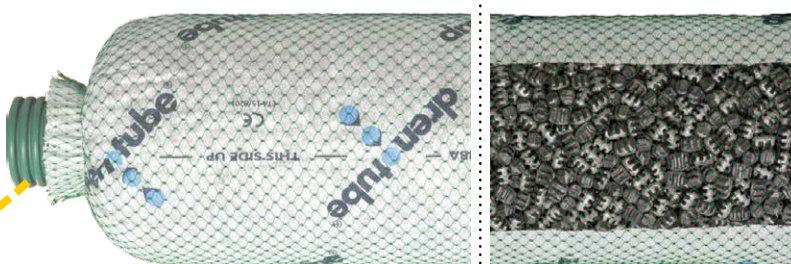
## Peu d'espace de travail

Tim Vandersmissen, patron de l'entreprise : « À certains endroits, il n'y a qu'un mètre de passage entre les maisons du musée en plein air et la clôture ou la haie qui l'entoure. Un drainage traditionnel à l'aide de gravier est donc très difficile à réaliser. Lorsque nous avons présenté les fiches techniques de Drenotube, nous avons pu convaincre la direction de Bokrijk et le bureau d'architectes Team van Meer

de remplacer le drainage classique par Drenotube. Le système est plus cher en soi, mais nous économisons sur la main-d'œuvre et les frais de transport du gravier. »

## Une pose simple et rapide

« La pose de Drenotube est bien plus rapide que celle d'un drainage traditionnel. Une fois le béton démoli, il suffit de creuser une tranchée étroite, d'y poser les tubes et de tout recouvrir. Drenotube est très léger, ce qui permet de travailler plus facilement et avec une plus grande précision. Cela diminue les risques d'erreur. »



## GRONDWERKEN VANDERSMISSEN TIM



- Création : 2008
- Situation : Heusden-Zolder
- Personnel : 10 collaborateurs
- Activités : travaux de terrassement, d'assainissement et de démolition
- Entreprise : vous recherchez un entrepreneur pour réaliser des travaux de démolition, de terrassement, d'assainissement ou d'infrastructure sur un terrain privé, dans un lotissement ou pour un projet public ? Quelle que soit la taille de la mission, Grondwerken Vandersmissen répond à vos besoins.
- Plus d'infos : [www.smiss.be](http://www.smiss.be)

[INFO]

Plus d'infos sur le Drenotube ? Contactez Vincent Brehl via [vincent.brehl@deschacht.eu](mailto:vincent.brehl@deschacht.eu) ou au 0491 61 08 32.

# Basic-Fit rénove le toit plat d'un club à Merksem avec Vaeplan

La chaîne de fitness Basic-Fit a décidé de remplacer le toit plat de son établissement de Merksem. Elle s'est adressée à la Menuiserie Janssens. Le menuisier a conseillé d'utiliser la couverture de toiture en matière synthétique Vaeplan de Derbigum. "Une couverture de toiture qui ne présente que des avantages."

## Vaeplan in, roofing out

Le gérant Niels Janssens : "Au total, nous avons placé 1400 m² d'isolation et une couverture de toiture Vaeplan sur le toit plat du club Basic-Fit à Merksem, en même temps qu'une coupole d'incendie et d'éclairage. Le roofing existant ne suffisait plus. Le toit devait également

correspondre aux nouvelles normes d'isolation."

## Des toits verts et une récupération des eaux pluviales

"Basic-Fit est très soucieuse de la problématique environnementale et

a choisi Vaeplan en conscience pour cette raison. Comme Vaeplan est une couverture anti-racines, vous pouvez aménager un toit vert par-dessus. L'eau de pluie que vous recueillez est claire et propre et vous pouvez la réutiliser : le fabricant Derbigum s'est vu décerner pour Vaeplan un certificat d'eau de pluie de l'Institut Nehring, l'homologue allemand du CSTC."

## Travailler en sécurité

"Je n'installe plus que Vaeplan, parce que j'ai vraiment confiance dans ce matériau. Il ne présente que des avantages. Comme vous ne devez pas travailler avec une flamme nue, il n'y a pas de danger d'incendie pendant le placement. Vous soudez les joints avec un générateur d'air chaud ou à froid. Après fusion des molécules polymères, vous obtenez un joint homogène que vous ne voyez quasiment plus."

## Un placement rapide et aisé

"Depuis que j'utilise Vaeplan, je parachève les coupoles et les angles sans crainte, parce que je sais que les soudures se ferment aussitôt complètement, même aux endroits difficiles. Grâce à toutes ces propriétés, vous installez Vaeplan rapidement et facilement sur n'importe quel toit. De cette manière, vous gagnez

vous-même du temps et le client paie moins d'heures de travail."

## Un service incomparable

Niels achète Vaeplan ainsi que d'autres produits pour toits plats chez Deschacht. "Quel que soit l'endroit où je travaille, grâce à leurs différentes succursales en Flandre, il y a toujours un magasin dans les environs où je peux aller chercher mes produits. J'ai des questions ? Je reçois immédiatement une réponse. Même lorsque j'appelle en dehors des heures de travail normales, on répond à mon appel téléphonique. Les petits problèmes et défauts sont immédiatement corrigés. Je me souviens qu'il m'est arrivé de manquer d'une pièce d'un matériau. Un de leurs représentants est aussitôt venu l'apporter de sorte que j'ai pu encore achever ce projet le jour même. C'est un service que vous ne trouvez nulle part ailleurs."

## MENUISERIE JANSSENS



- Fondée en : 2014
- Localisation : Rijkevorsel
- Activités : menuiserie, meubles et toits plats
- Service : des projets de nouveaux meubles, de menuiserie en bois ou de toit plat ? Avec la Menuiserie Janssens, vous optez pour une qualité qui s'accorde parfaitement avec votre maison ou bâtiment d'exploitation et avec votre intérieur. Niels et son équipe réalisent tous vos rêves, en gardant votre budget à l'œil.
- Plus d'infos : [www.schrijnwerkjanssens.be](http://www.schrijnwerkjanssens.be)



Plus d'infos sur les produits de toiture ? Contactez Jonathan Englebert via [jonathan.Englebert@deschacht.eu](mailto:jonathan.Englebert@deschacht.eu) ou au 0496 46 92 12.

# Ixina restyle ses magasins avec des panneaux FunderMax Exterior

Tous les magasins du cuisiniste Ixina reçoivent une nouvelle parure. Un logo blanc sur 2 arrière-plans de couleurs différentes remplace le logo bleu. Le fabricant de cuisines souhaite ainsi renforcer son identité. Le restylage avec un nouveau revêtement de façade et des logos lumineux est réalisé par Neon Design. Un des arrière-plans est constitué de panneaux FunderMax, dont Deschacht possède l'exclusivité de la distribution en Belgique.

## Une nouvelle identité

Andy Van de Gucht, directeur technique de Neon Design : "Ixina restyle l'entière de son réseau de vente avec une nouvelle enseigne lumineuse et un nouveau revêtement de façade. Le logo en lettres boîtiers lumineuses est maintenant de couleur blanche au lieu de bleue, et il apparaît deux fois sur les façades des magasins. Une fois sur un fond dans un nouveau coloris accent bleu et une fois sur un fond de panneaux FunderMax décoratifs en motif bois. Les panneaux de façade de FunderMax constituent l'accroche-regard et confèrent à la marque Ixina une nouvelle identité synonyme de haute qualité."

## Des panneaux de façade certifiés

"Plusieurs certificats ont été attribués aux panneaux FunderMax. Par comparaison avec les revêtements de façade en stratifié haute pression (HPL), ils jouissent d'une classe de feu supérieure, résistent beaucoup plus longtemps aux rayons UV et conservent mieux leur couleur. Grâce à un processus de coloration unique, il n'y a jamais de variations de couleur



entre différents lots de fabrication. Pour l'identité d'une chaîne comme Ixina, c'est important : tous ses magasins ont leur revêtement de façade dans la même couleur bois."

## Un nouveau partenaire a été découvert

"Ixina a repris FunderMax dans son cahier de normes. Comme Deschacht est le seul distributeur de la marque en Belgique, nous nous sommes automatiquement adressés à cette société. Nous estimons qu'il est important que les nouveaux fournisseurs partagent nos valeurs : le souci du détail et une vitesse de réaction et de service. C'est ce que nous trouvons chez Deschacht. Leurs tarifs sont également corrects et leur personnel dispose de la compétence requise. Nous avons créé entre-temps une belle relation. Ceci ouvre la voie pour d'autres produits et projets."



## NEON DESIGN

- Fondée en : 1982
- Localisation : Ternat
- Effectifs : 45
- Activités : enseignes lumineuses et revêtements de façade
- Service : vous êtes à la recherche d'un partenaire expérimenté et fiable pour votre enseigne lumineuse et/ou votre revêtement de façade ? Avec ses conseils et son savoir-faire, Neon Design met votre marque en évidence et veille à ce que vous ne preniez pas de risques inutiles avec ces installations complexes. La société aide ses clients depuis 50 ans déjà avec passion et souci du détail. Elle a ainsi acquis une connaissance technique approfondie de l'engineering, des autorisations, de la gestion de projet, de la qualité, de la sécurité et de la durabilité. Elle dispose de son propre bureau d'études et de gestion de projet et d'un atelier de fabrication occupant une situation centrale. Les installations et les interventions sont réalisées par ses propres équipes et véhicules. Elle respecte vos délais. Et comme tout se fait sous le même toit, elle peut garantir qualité et flexibilité.
- Plus d'infos : [www.neondesign.be](http://www.neondesign.be)



# Deschacht et KAB, votre spécialiste toiture ou la rencontre entre savoir et performances logistiques

## Expérience et qualité

Depuis le 1er janvier 2020, KAB fait partie du groupe Deschacht en tant que filiale à part entière. Avec cette reprise, Deschacht confirme son ambition d'être un spécialiste en toitures.

## Notre savoir-faire

"Nous sommes très fiers de l'immense expertise dont nous disposons en interne", déclare Dirk Thijs. KAB est synonyme d'une connaissance inégalée des produits et de plus de 50 ans d'expérience dans la branche. Cette expertise, combinée à un réseau régional de magasins spécialisés en produits de toitures et à un élargissement de l'assortiment, apporte une valeur ajoutée supplémentaire.

KAB est, depuis des décennies déjà, le magasin tout-en-un des couvreurs, des entrepreneurs et des façadiers. Les collaborateurs de KAB tirent profit de leur expérience. Aucun problème technique ne constitue un trop grand défi ou n'est trop complexe pour ces spécialistes des toitures.

## Un portefeuille de produits

Tout ce qui concerne les travaux de toiture, de façade et d'isolation est maintenant disponible dans l'assortiment de Deschacht. Et ce, en plus d'une offre complémentaire de tuiles, d'ardoises, de systèmes d'évacuation des eaux pluviales, de tuyaux, de gouttières et d'accessoires, aussi bien en plomb, en zinc qu'en cuivre.

En outre, nous proposons un grand nombre d'autres produits comme des

**DESCHACHT**  
construction | projet | partenaire

**KAB**

matériaux de recouvrement de façade, des tôles, des coupoles d'éclairage et des fenêtres de toiture.

A cette fin, nous assurons notamment un suivi des marques suivantes : Koramic, Monier, Tejas Borja, Joris Ide, Itasi, Etex, Fundermax, Rockpanel, Velux, Skylux, Recticel, Bauder, Kingspan, Ursa, Isover, Rockwool, Isotherm, Icopal, Derbigum, Soprema, Supergamma.

## Notre ambition

Avec l'intégration de KAB, Deschacht se donne un coup d'accélérateur. Le centre de connaissances et l'équipe toiture disposent d'une expertise inégalée. Le portefeuille a été élargi et offre maintenant un assortiment pour toits plats et inclinés, façades et isolations. "Grâce au réseau régional de succursales de Deschacht et à l'apport de KAB en matière de logistique et de transport, Deschacht est plus que jamais à même de vous offrir, à vous, couvreur, entrepreneur ou façadier, un savoir et un service de haut niveau", explique Steven Peetermans, Business Unit Manager toitures, façades et isolation.

**Avec 10 filiales, nous sommes toujours à proximité !**



Une vaste flotte garantit une livraison rapide et correcte.



## FOCUSPRODUIT

# Superflex vient remplacer l'ancien roofing d'un magasin rénové



À Lier, au carrefour de l'Antwerpsesteenweg et de la Guido Gezellelaan, Bouwdesign rénove un ancien immeuble commercial ne répondant plus aux nouvelles normes énergétiques. Le nouveau propriétaire a entièrement fait vider l'intérieur de l'immeuble et souhaite louer le bâtiment de 1 900 m<sup>2</sup> comme surface commerciale à des magasins. Sur la toiture plate, Bouwdesign a posé un isolant Kingspan et un roofing Superflex.

## De la démolition au prêt à louer

A. Elakhssassi, gérant de l'entreprise : « Le maître d'ouvrage nous a demandé de rénover intégralement le bâtiment. Nous avons commencé par les travaux de démolition. Maintenant, nous procédons à la finition casco, nous mettons en place un nouveau revêtement de façade et nous posons de l'isolant ainsi qu'une nouvelle couche de roofing en toiture. Lorsque nous aurons terminé, le bâtiment sera tout à fait prêt à être loué. »

## Fiable et facile à poser

« En concertation avec Deschacht, j'ai choisi d'utiliser Superflex pour ce projet. La grande toiture s'y prête parfaitement. Superflex est un roofing fiable, de grande qualité et facile à travailler. Il

**SUPERFLEX**

brûle très bien, comme on dit. Lorsqu'il faut réaliser un coude ou une remontée, il est très facile de lui donner la forme souhaitée. Nous avons aussi pris en compte la mise en place d'une verrière de 2 x 40 m sur le toit. Et si nécessaire, Superflex se répare aussi très vite et très facilement. »

**Kingspan**

## BOUWDESIGN

**BOUW  
DESIGN**  
WIJ REALISEREN UW DROOM

- Création : 2017
- Implantation : Hasselt
- Personnel : équipe de collaborateurs internes et de sous-traitants
- Activité : travaux de rénovation du gros œuvre à la finition complète
- Entreprise : rénovation, transformation ou finitions intérieures ? Bouwdesign prend tout en charge : démolition, gros œuvre, travaux de bétonnage, de maçonnerie et de plafonnage, sanitaires, électricité, sols et gyproc.
- Plus d'infos : [www.bouwdesign.be](http://www.bouwdesign.be)

[INFO]

Plus d'infos sur les produits de toiture ? Contactez Jonathan Englebert via [jonathan.englebert@deschacht.eu](mailto:jonathan.englebert@deschacht.eu) ou au 0496 46 92 12.

# Une utilisation rationnelle des déchets de construction

## Le recyclage chez Deschacht

Une utilisation rationnelle des matériaux est au moins aussi importante pour accroître la réduction de notre empreinte et pour construire en économisant l'énergie. C'est la raison pour laquelle la construction circulaire est l'avenir de l'industrie de la construction. Dans cette optique, Deschacht se lance dans une collaboration avec l'entreprise de recyclage Peter Laureys.

### La collecte des plastiques durs

Filip Ausloos, Business Unit Manager chez Deschacht : "En tant que fournisseur de systèmes de canalisations en plastique qui fait autorité, Deschacht est consciente du "défi circulaire dans le secteur de la construction de routes" et conclut, pour cette raison, un partenariat avec Peter Laureys. Cette entreprise est spécialisée dans le recyclage de polyéthylène, de polypropylène, de PVC et de déchets de plastique post-consommation. Avec cette collaboration, nous donnons une nouvelle vie à une quantité encore plus grande de déchets de construction en plastique."

### Du plastique pollué à une nouvelle matière première

Comment procède-t-on ? Peter Laureys : "Dans nos hangars, nous lavons et nous broyons des produits en plastique. A l'aide d'une technique de flottage à base de zinc, nous séparons le polypropylène (PP) du polyéthylène. Ce procédé fournit différentes qualités. Moins il y a de PP, plus pure sera la matière broyée. Les matières premières recyclées sont amenées dans des compounders pour en faire de nouveaux matériaux." Chaque année, Peter Laureys traite 7 000 tonnes de déchets en PE et PP, dont 1 500 tonnes de tuyaux en PEHD. 5 000 tonnes de plastique recyclé retournent dans



l'industrie de la construction, en Belgique et à l'étranger, sous la forme de matière broyée ou de granulat.

Filip Ausloos : "Deschacht s'engage ainsi à contribuer à un avenir durable dans le cadre d'un dialogue constructif avec les partenaires de l'égouttage et en tenant compte de la législation en matière de certification des produits (notamment,

canalisations en plastique sont marquées avec une garantie de recyclage de sorte que des déchets de construction ou des matériaux excavés éventuels peuvent être évacués et retraités.

Afin de réaliser cela dans la pratique, une convention a été conclue avec l'entreprise de Termonde de Peter Laureys. Son expertise de nombreuses années et sa passion pour le recyclage ne peuvent qu'être profitables à Deschacht.

En tant que spécialiste dans le domaine de l'égouttage et de l'évacuation (séparée) des eaux, nous contribuons effectivement à une administration durable de l'eau. En ce qui concerne le recyclage du plastique, tous nos produits satisfont aux règles VLARIO.

Grâce à la répartition géographique de ses 10 succursales, Deschacht est idéalement située pour organiser ce recyclage de manière rationnelle et durable, notamment en ramassant les matériaux à recycler sur les chantiers situés à proximité et en les livrant à des entreprises de recyclage tout en minimisant le kilométrage des transports. D'une manière générale, Deschacht considère qu'une organisation rationnelle de sa logistique et de ses transports constitue le moyen par excellence de contribuer à la réduction des émissions de CO<sub>2</sub>.

### Le recyclage chez Deschacht

En tant que marchand de matériaux de construction de premier plan, Deschacht assume sa responsabilité en matière d'économie durable et de souci du climat et de l'environnement. Dans toutes nos activités, nous nous efforçons de laisser une empreinte écologique aussi faible que possible.



Plus d'infos ? Contactez Filip Ausloos via [filip.ausloos@deschacht.eu](mailto:filip.ausloos@deschacht.eu) ou au 0475 84 76 33.



par le marquage des produits de construction avec une garantie de réutilisation)." En pratique, cela signifie que les

### REPORTAGECHANTIER

## Huit kilomètres de conduites super solides Ribwall sous les voies entre Aalter et Landegem

Infrabel pose une troisième et une quatrième voie de chemin de fer entre Gand et Bruges. Pour permettre l'aménagement de ces deux voies supplémentaires, l'entreprise Hens réalise l'élargissement de l'assise existante entre Aalter et Landegem. Cela comprend la pose de 8 km de tuyaux d'infiltration Ribwall sous les voies. À la demande d'Infrabel, Deschacht a fait fabriquer ces tuyaux en classe de résistance SN16.

### Classe de résistance SN 16

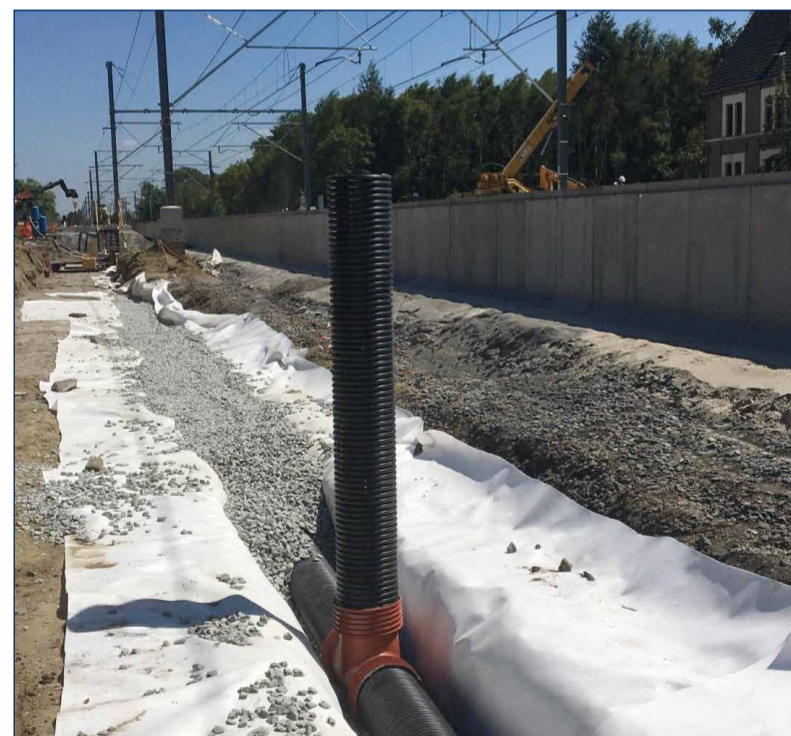
Luc Verstricht, chef de chantier : "Infrabel pose de nouveaux égouts entre les deux nouvelles voies reliant Gand à Bruges. Ils utilisent des conduites nervurées spécifiques en PP pour permettre l'infiltration de l'eau de pluie

dans le sol entre les voies et évacuer le trop-plein vers les égouts. TUC RAIL, le bureau d'ingénieurs d'Infrabel, exige une classe de résistance SN16 en raison de la pression importante qu'exercent les trains sur les conduites. Des conduits de ce type ne sont presque jamais utilisés. Jamais pour des travaux de voirie en

tout cas. Les tuyaux PP-Ribwall sont à la base déjà plus résistants que de simples tuyaux en PVC. »

### Une fabrication et une livraison spéciales

« Les tuyaux SN16 sortent des standards. Deschacht a dû les faire venir de Pologne. Cette livraison a posé quelques petits problèmes, entre autres en raison de la crise sanitaire. Mais Deschacht a tout réglé jusque dans les moindres détails. Ils ont suivi le camion avec la première livraison jusqu'au chantier. C'est tout à fait leur style, et c'est pour cela que nous travaillons avec eux depuis plusieurs années. Les matériaux sont toujours livrés le jour prévu et si quelque chose ne se déroule pas comme prévu, ils font tout leur possible pour résoudre le problème. »



### HENS SA

- **Création :** 1978
- **Situation :** Wuustwezel
- **Personnel :** 250 collaborateurs
- **Activités :** travaux de terrassement, de voirie et de démolition
- **Entreprise :** le groupe Hens se spécialise dans tous les travaux d'infrastructure. Il vous garantit un travail professionnel et efficace pour un résultat dans les règles de l'art.
- **Plus d'infos :** [www.hensnv.be](http://www.hensnv.be)



Plus d'infos sur ce l'égouttage ? Contactez Dimitri Steilen via [dimitri.steilen@deschacht.eu](mailto:dimitri.steilen@deschacht.eu) ou au 0496 24 37 19.

# Un drainage élégant pour les fontaines des places de Saint-Trond

À Saint-Trond, la Trudoplein et le Groenmarkt ont fait peau neuve. Au centre de ces deux places, leurs fontaines : des plans d'eau ludiques qui proposent des spectacles lumineux avec de multiples couleurs et des jets d'eau partant dans toutes les directions au rythme de la musique. Willemen Infra – Kumpen a mené ce projet à bien et a posé autour des fontaines des systèmes d'évacuation Hauraton.

## Pierre naturelle et design

Tom Scheirlinck, préparateur de projet pour Willemen Infra – Kumpen : « Sur ces places, on retrouve deux sortes de pierre naturelle : de la pierre bleue et du granit scié. Les plans d'eau se trouvent quelques centimètres plus bas que le niveau de la place et sont entièrement aménagés en granit. Pour des raisons esthétiques, le bureau d'études a choisi d'assurer l'évacuation de l'eau de la plus petite fontaine, sur la Trudoplein, au moyen de

caniveaux à fente RECYFIX® HICAP. Pour la plus grande fontaine, sur le Groenmarkt, le bureau a là aussi opté pour le design, avec la grille METROPOLIS. »

## Une tranchée d'écoulement discrète

Peter Rommel, conseiller projet chez Collinet : « La fente du caniveau RECYFIX® HICAP mesure à peine 14 mm de large. Ce qui permet par exemple de traverser la place sur des talons aiguilles sans

risque. » Pierre van Stratum, chef de projet chez Willemen Infra – Kumpen : « Ces fentes étroites sont très discrètes, elles sont si fines qu'on les voit à peine entre les pierres naturelles. »

## Du béton renforcé de fibres

Peter Rommel : « Des caniveaux à fente FASERFIX®KS recueillent l'eau de la fontaine sur le Groenmarkt. Ces caniveaux sont en béton renforcé de fibres, il est donc possible de poser le revêtement directement sur les caniveaux. Ce qui donne un beau résultat final. » Pierre van Stratum : « Grâce au béton lisse, la pose est facile. Placer les caniveaux en quatre lignes parfaitement droites ne nous a posé aucun problème. Nous sommes contents du résultat. Nous sommes



**METROPOLIS** est une grille design basée sur des lignes asymétriques décoratives et des formes fluides empruntées à l'Art nouveau et à l'Art déco. Cette grille offre une solution idéale lorsque le maître d'ouvrage accorde aussi de l'importance à l'aspect esthétique du projet. La grille résiste aux charges importantes et est équipée d'une clavette intégrée permettant de fixer les grilles entre elles.



parvenus à poser les carreaux de granit bien proprement contre les fentes. »

## Des grilles design sciées sur mesure

Peter Rommel : « Les caniveaux du Groenmarkt sont recouverts d'une grille METROPOLIS. Les grilles devaient avoir une forme trapézoïdale, nous les avons donc sciées en usine de manière très précise. Elles sont bien étanches et les pertes d'eau sont très faibles. Elles sont fabriquées en fonte et protégées par un revêtement anticorrosion KTL. »

Pierre van Stratum : « La pose des grilles METROPOLIS a aussi été très rapide. Grâce au système de fixation sans vis SIDE-LOCK, elles s'accrochent bien entre elles. Elles restent aussi mieux en place et cela permet d'avoir un système bien plus solide. C'est d'ailleurs la première fois que je travaille avec des caniveaux et des grilles Hauraton. Leurs systèmes sont de grande qualité et résistants. »

**hauraton**  
SOURCE DE SOLUTIONS

**SIDE-LOCK** est un système de verrouillage unique fonctionnant sans pièce supplémentaire. Placez simplement la grille sur le caniveau et verrouillez-la d'une pression du pied. Vous souhaitez nettoyer le caniveau ? La grille s'enlève très rapidement à l'aide d'un simple tournevis. Les grilles se fixent et s'enlèvent presque deux fois plus vite qu'avec un système boulonné classique.



Plus d'infos sur produits Hauraton? Contactez Peter Rommel via [peter.rommel@collinet.eu](mailto:peter.rommel@collinet.eu) ou au 0473 57 08 10.

# L'implication de Deschacht dans la numérisation n'est pas récente

Et ceci s'est traduit en janvier et février par de beaux résultats en matière d'e-commerce. La boutique en ligne a fonctionné à plein régime. Les beaux résultats du début de l'année passée ont été largement dépassés. Les efforts de l'équipe numérique et commerciale ont été récompensés.

## L'effet corona

Au milieu du mois de mars, nous avons été obligés – comme tant d'autres – à fermer nos boutiques physiques. Mais notre moteur a continué à tourner. Derrière les portes fermées, la logistique a poursuivi son travail, dans le respect des mesures de sécurité nécessaires. Les enlèvements sont restés possibles.

Avec comme résultat pour notre boutique en

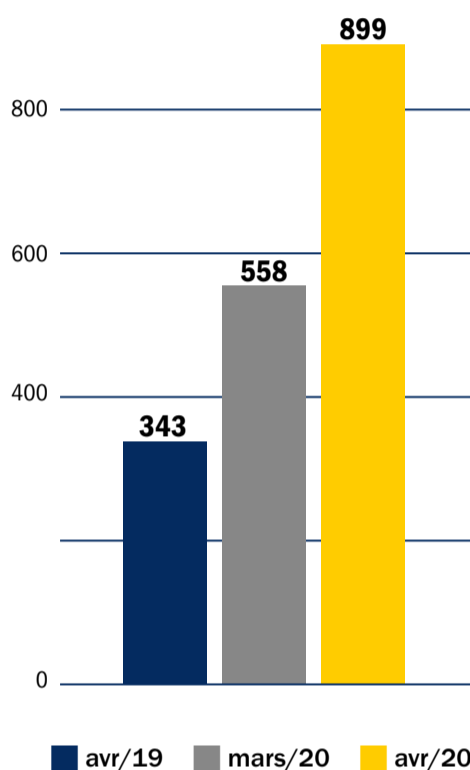
ligne : des chiffres sans comparaison. Nous avons connu plus d'un doublement du nombre de clients en ligne et de commandes en ligne. La valeur moyenne des commandes a légèrement baissé en raison d'un comportement de commande ad hoc et de court terme.

## Et nous continuons à construire

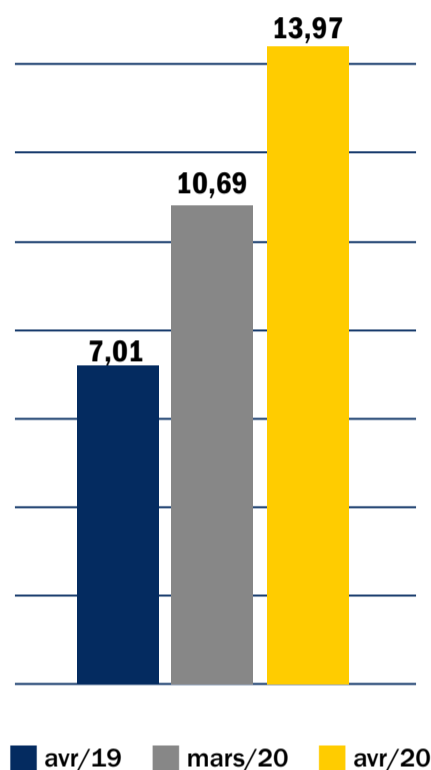
"Afin de simplifier et de faciliter vos commandes,

nous allons bientôt franchir le pas suivant en matière de numérisation. Ainsi, nous implémentons le module de "paiement" en ligne. Payer en ligne dans un environnement b2b n'est a priori pas une nécessité. Nous constatons cependant que cette possibilité répond à des besoins spécifiques de la clientèle", explique le CDO Bert Vermeiren.

### #clients/en ligne



### % en ligne/chiffre d'affaires



## Commandez intelligemment EN LIGNE sur [www.deschacht.eu](http://www.deschacht.eu)

- » remise supplémentaire
- » promotions
- » commandez quand cela vous convient
- » découvrez le stock
- » enlèvement ou livraison



## NEWSDESCHACHT

# Stabilisation du gazon et du gravier



## NOUVEAU BROCHURE Stabilisation du gazon et du gravier

Les dalles de gazon et de gravier assurent une surface de gazon ou de gravier stabilisée, perméable à l'eau et carrossable. La solution idéale pour l'aménagement de jardins, d'allées, de parkings, de chemins d'accès, de lieux publics et de terrains de sport.

## NEWSDESCHACHT

# Congés de la construction

### Oostakker:

Du samedi 18 juillet 2020 au samedi 1 août 2020. La filiale de Oostakker reste ouverte pour les enlèvements pendant les congés de la construction.

### Tielt & Zedelgem:

Du samedi 18 juillet au samedi 8 août 2020.

### Aartselaar, Geel, Hasselt, Hoogstraten, Herent & Herstal:

Du samedi 11 juillet au samedi 1 août 2020.

### Hamme:

Du samedi 18 juillet au samedi 1 août 2020.



## NOS FILIALES

**Deschacht Oostakker**  
Antwerpsesteenweg 1068  
9041 Gent-Oostakker  
T +32 (0)9 355 74 54  
F +32 (0)9 355 76 79  
oostakker@deschacht.eu

**Deschacht Aartselaar**  
Langlaarsteenweg 168  
2630 Aartselaar  
T +32 (0)3 870 69 69  
F +32 (0)3 870 69 67  
aartselaar@deschacht.eu

**Deschacht Zedelgem**  
Torhoutsesteenweg 306  
8210 Zedelgem  
T +32 (0)50 27 61 11  
F +32 (0)50 27 51 28  
zedelgem@deschacht.eu

**Deschacht Tielt**  
Szamotulystraat 3  
8700 Tielt  
T +32 (0)51 68 93 77  
F +32 (0)51 68 62 53  
tielt@deschacht.eu

**Deschacht Hamme**  
Horizonsquare  
9220 Hamme  
T +32 (0)52 25 87 20  
F +32 (0)52 25 87 29  
hamme@deschacht.eu

**Deschacht Geel**  
Bell-Telephonelaan 3A  
2440 Geel  
T +32 (0)14 56 38 30  
F +32 (0)14 56 02 30  
geel@deschacht.eu

**Deschacht Hoogstraten**  
Sint-Lenaartseweg 36  
2320 Hoogstraten  
T +32 (0)3 340 20 60  
F +32 (0)3 340 20 61  
hoogstraten@deschacht.eu

**Deschacht Herstal**  
Deuxième Avenue 24  
4040 Herstal  
T +32 (0)4 256 56 10  
F +32 (0)4 256 56 19  
herstal@deschacht.eu

**Deschacht Hasselt**  
Genkersteenweg 311A  
3500 Hasselt  
T +32 (0)11 14 07 40  
F +32 (0)11 14 07 41  
hasselt@deschacht.eu

**Deschacht Herent**  
Tildonksesteenweg 100  
3020 Herent  
T +32 (0)16 14 09 95  
F +32 (0)16 14 09 94  
herent@deschacht.eu

