



ONE-STOP SHOP CONSTRUCTION

CONSEILS PRO NON-STOP

Emballage

Comme vous l'avez remarqué, nous avons à nouveau travaillé à « l'emballage » de Deschacht. Notre excellent département marketing s'est mis en quête d'une image permettant d'illustrer – encore mieux – ce que nous proposons. Au fil des années, Deschacht est devenu bien plus qu'un simple fournisseur de produits. Aujourd'hui, nous proposons également des solutions et des systèmes de la phase de planification à la phase de la

livraison de votre projet de construction, de l'égouttage jusqu'au toit. Vous, notre client, aimez traiter avec des professionnels, des spécialistes. De cette façon, vous gagnez un temps précieux, et de l'argent.

Ceci est également valable pour notre département « films ». D'ici l'été 2018, celui-ci deviendra une entité indépendante. Avec D&K Plastics, nous rassemblons nos activités « films » dans une nouvelle entreprise d'emballage, avec un nouveau nom et un nouveau logo. Une décision qui témoigne d'une ambition claire : faire figurer cette nouvelle entreprise parmi le top 3 en Belgique. Ici aussi, nous plaçons l'accent sur les solutions et le travail pour des spécialistes, et ce non seulement dans le secteur de la construction, mais également dans celui de l'industrie, de l'alimentation, de la logistique, etc.

L'année s'annonce passionnante, Bonne lecture

Jo Verfaellie | Gedelegeerd bestuurder



EN COUVERTURE

Deschacht et D&K Plastics unissent leurs forces



Bonne nouvelle pour nos acheteurs de films de toutes sortes : Buildmat, la holding possédant Deschacht, a racheté D&K Plastics. Depuis sa fondation en 1999, cette entreprise anversoise a su se hausser au rang de distributeur leader dans le secteur des films étirables, des films PE pour la construction et l'industrie, ainsi que des matériaux d'emballage et de protection.

La Business Unit Films de Deschacht est spécialisée dans les matériaux d'emballage et les films pour la construction et l'industrie. « Nous nous réjouissons de collaborer avec D&K Plastics. Nos entreprises sont complémentaires et s'apportent mutuellement une valeur ajoutée en

matière d'expertise technique et de connaissance du marché. Nos clients en seront les premiers bénéficiaires », explique Linsay Koyen, Business Unit Manager Films chez Deschacht Plastics Belgium SA. La société est active en Belgique et à l'étranger et fournit des clients dans les secteurs du transport et de la logistique, de l'alimentation, de la construction (notamment dans la vente en gros), mais aussi des institutions publiques, des aéroports, d'importants sites de production, etc.

Ajoutez à cela la gamme déjà très vaste de Deschacht et une chose est claire : le duo Deschacht-D&K Plastics propose une offre inégalée en matière de films et d'emballages !



Linsay Koyen, Business Unit Manager Films via linsay.koyen@deschacht.eu ou 0497 49 49 50.

DESCHACHT KORT

Een stormbekken van 800m³ in 6 dagen

Een opdracht die meesterlijk werd uitgevoerd door Servioplast in samenwerking met Deschacht.

> PAG. 3

1 km de tubes de pression HDPE

À Malle, en province d'Anvers, des conduites de refoulement évacuent les eaux usées de la Schepersdijk en direction de la station d'épuration située sur la Salphensebaan.

> PAG. 4

SHOP Herstal

Nouveau: Deschacht Herstal élargit son offre en matériaux de construction.

> PAG. 5

Accompagnement de projets de plantations d'arbres

Vous pouvez désormais compter sur nous pour du matériel et des conseils relatifs à la gestion durable des arbres.

> PAG. 7



Het verhaal achter de gele helm-meter.

Over de jaren heen hebben we ons in onze communicatie op verschillende manieren voorgesteld, steeds met een bepaald doel in gedachten. Maar dat éne beeld dat precies uitdrukt waarvoor we staan, dat Deschacht perfect samenvat, hadden we nog niet gevonden. Tot nu!

U herkende ons al langer aan **de vakman met blauwe overall én gele helm**, die op de gevels van onze filialen en op onze vrachtwagens prijkt. De veiligheidshelm is voor Deschacht een perfect symbool voor de vakmannen die actief zijn in de bouwsector. Het was dan ook logisch dat we dit element opnieuw integreerden in ons nieuw themabeeld.

De gele helm staat voor de vakman en de rolmeter samen met de bouwplannen symboliseren het advies dat Deschacht aanreikt in bouwprojecten.

Hiermee willen we beantwoorden aan onze twee doelgroepen: enerzijds de uitvoerende professionals (bv. dakwerkers, timmerlieden, loodgieters,...) die producten zoeken en anderzijds de projectmanagers (bv. ingenieurs, architecten, werfleiders,...) die oplossingen wensen voor hun bouwproject. De vakmannen kunnen voor de producten terecht in onze bouwshops, de projectmanagers kunnen bij onze Deschacht studiedienst en bij de divisieteam aankloppen voor bouwadvies.

Ons ruime productassortiment voor de bouwprofessional én onze adviserende rol voor de projectmanagers worden nog eens extra benadrukt in de slogan 'one-stop bouwshop, non-stop bouwadvies'.

Het beeld van de helm-meter zal steeds in combinatie met deze slagzin worden toegepast.

De visual met slogan gaan we verder als rode draad, als een soort handtekening, gebruiken in al onze toekomstige communicatie.

Samen met dit beeld introduceren we ook de Deschacht adviseur met de witte helm, waarmee we nu ook een gezicht plakken op de adviesdiensten van Deschacht.

Voor beide aspecten, "producten" en "oplossingen", zal Deschacht ook specifieke communicatietools ontwikkelen. Onder andere een maandelijks promokrantje (PROMO#) om onze producten aan te prijzen in de filialen, en aan de advieszijde zullen we regelmatig white papers (MEMO#) publiceren, waarin we specifieke thema's bespreken. Recente realisaties bundelen we samen in een PORTFOLIO#.



**ONE-STOP SHOP
CONSTRUCTION** | **CONSEILS PRO
NON-STOP**

**Des matériaux pour l'évacuation ?
Chez nous, vous trouverez tout
sous le même toit !**



Votre projet de construction mérite ce qu'il se fait de mieux : des matériaux professionnels vendus par un spécialiste.

**ONE-STOP SHOP
CONSTRUCTION** | **CONSEILS PRO
NON-STOP**

DESCHACHT
construction | projet | partenaire
www.deschacht.eu



**Besoin d'un conseil ?
Notre équipe accompagne votre
projet d'égouttage !**



Les conseils de nos spécialistes améliorent souvent le rendement de votre projet de plusieurs pourcents. Une différence mesurable, donc.

**ONE-STOP SHOP
CONSTRUCTION** | **CONSEILS PRO
NON-STOP**

DESCHACHT
construction | projet | partenaire
www.deschacht.eu



Links: het vertrouwde gezicht voor de vakman die op zoek is naar bouwmaterialen.

Rechts: het nieuwe gezicht voor de projectmanager die advies wenst in te winnen.

DESCHACHTNEWS

Nous avons cartonné au Belgian Roof Day 2017 !

Lors du **Belgian Roof Day** (24 novembre), notre stand ne désemplissait pas. Bien sûr, les ballons de football en cuir gratuits y étaient certainement pour quelque chose, car notre action football a été un coup dans le mille lors de ce temps fort dans l'univers des professionnels belges du secteur de la toiture.

Mais, plus important encore, les nombreux couvreurs et entrepreneurs qui nous ont rendu visite ont pu découvrir nos projets pour le secteur de la toiture et de l'isolation. En effet, Deschacht compte se spécialiser encore davantage dans **l'isolation et la couverture des toitures plates**. Outre une extension de la gamme, nous vous offrons la garantie d'un encadrement et d'un service encore supérieurs, ce qui se traduit notamment par des formations ciblées et des conseils axés sur le résultat, dispensés par l'équipe de toiture spécialisée. Le tout avec une approche à guichet unique afin de vous éviter toute perte de temps, car Deschacht vous propose une solution pour chaque problème de toit plat.

Vous êtes passé vous aussi chez Deschacht lors du Belgian Roof Day ? Excellente initiative !

Mais Deschacht, c'est bien plus encore. Découvrez son univers :

- lors de la journée Vlarlo le mardi 27 mars à Antwerp Expo
- Rubbershell dagopleiding: 16/04/2018 bij Deschacht Hamme
- Rubbershell dagopleiding: 23/04/2018 bij Deschacht Hoogstraten
- à l'Infra Expo les 16 & 17 mai au Brabant à Louvain
- à l'Infra Expo chez Deschacht Herstal le 21 septembre



6 dagen om een stormbekken van 800 m³ aan te leggen: uitdaging aangenomen!

Voor de nieuwe gebouwen van Les Ateliers de Blicquy moest een stormbekken van 800 m³ worden aangelegd. Om het verloop van de werkzaamheden niet te hinderen moest dit enorme werk binnen een minimumtermijn worden uitgevoerd. Een opdracht die meesterlijk werd uitgevoerd door Serviplast in samenwerking met Deschacht.

Als beschermde werkplaats heeft Les Ateliers de Blicquy 160 mensen in dienst. Er worden talrijke diensten aangeboden, zoals de vervaardiging van kisten en andere materialen voor het Belgische leger, plaatwerk, verpakking in zakken, verpakkingen voor massadistributie enz. De onderneming is sinds 1964 in het centrum van Leuze gevestigd en krijgt geen verlenging van haar exploitatievergunning meer. Omdat de historische zetel moet worden verlaten, heeft de Raad van Bestuur een nieuwe structuur opgezet. Daarom werd een grootschalig bouwproject opgestart in de nabijgelegen industriezone. Voor dit nieuwe gebouw moest een stormbekken van 800 m³ worden aangelegd. Hoofdaannemer Wanty deed een beroep op Deschacht, gespecialiseerd in het ontwerp van ondergrondse bekken.

Een optimale afdichting garanderen



Voor de aanleg van dit retentiebekken met ongebruikelijke afmetingen heeft Serviplast, in opdracht van Deschacht, de uitdaging met enthousiasme aangenomen. De teams van Serviplast zijn gespecialiseerd in synthetische membranen en hebben een perfecte kennis van de technieken om afdichtingscomplexen te bouwen. Zo werkt Serviplast geregeld samen met Dimitri Steilen van de afdeling engineering van Deschacht. Deze samenwerking moet een optimale respons creëren en producten opleveren die op elke locatie zijn afgestemd.

Algemene coördinatie van de bouwplaats

Bij aanvang van het project evalueerden de beide partners de verschillende mogelijke oplossingen. Naast hun concurrentiële prijs en snelle en stabiele verwerking zijn de producten VARIOBOX® en CONTROLBOX® van Deschacht volledig modulair

opgebouwd en kunnen alle bouwwerken zo op de specifieke eigenschappen van het terrein worden afgestemd. Deze combinatie vormt een inspecteerbaar netwerk met inspectiekamers voor filtering en regeling, die voldoen aan de voorschriften van de vergunningen met betrekking tot het lekdebiët.

Deschacht was ook verantwoordelijk voor de algemene coördinatie van deze werkzaamheden, met kortere termijnen en een lager foutenrisico als gevolg. In feite zorgt slechts één tussenpersoon voor het ontwerp en de levering van het materiaal, binnen de planning. De hoofdaannemer wordt zo ontlast van het beheer van de technische aspecten en de levering. Dankzij dit voorbereidende werk kan de aanleg meteen beginnen zodra de plannen door de architect zijn goedgekeurd. "Bij een project van deze omvang zullen wij ons uiterste best doen om ervoor te zorgen dat de hoofdaannemer geen problemen ondervindt en dat ons aandeel in het werk zo kort mogelijk is", bevestigt Gérard Collignon, hoofd van de bouwafdeling van Serviplast. De aanleg van het stormbekken werd dus in slechts 6 dagen voltooid, met 3800 modules die met 11 vrachtwagens met oplegger werden geleverd!

Blokken met BENOR-label

Als extra bewijs van de kwaliteit op de bouwplaats zijn de producten VARIOBOX® en CONTROLBOX® voorzien van het BENOR-certificaat, een bekend en erkend label in



België. Om hieraan te voldoen hebben zij een reeks tests ondergaan, specifiek voor bouwmaterialen. Dankzij deze verschillende parameters kon de aannemer gebruik maken van de expertise en de snelheid van de efficiënte samenwerking tussen Serviplast en Deschacht, en Les Ateliers de Blicquy beschikt nu over een stormbekken dat zijn taak perfect vervult.

SERVIPLAST

- **Opgericht in:** 1976
- **Vestiging:** Bastogne
- **Kernactiviteit:** 3 bedrijfsactiviteiten (bouw, industrie, dienstverlening)
- **Personeel:** 160 werknemers
- **Werkgebied:** Wallonië en Groothertogdom Luxemburg
- **www.serviplast.be**

[INFO] Contactez la division Égouttage
filip.ausloos@deschacht.eu ou 0475 847 633.

FOCUS PRODUIT

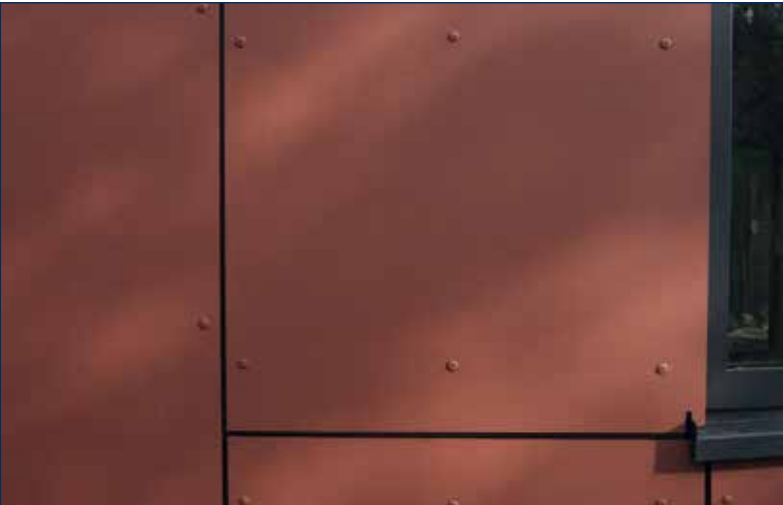
À ne pas manquer à Bassevelde : une façade-rideau architecturale en Eternit

Des panneaux de façade fins comme le verre et résistants comme le béton, sans entretien et disponibles dans de nombreux coloris. Découvrez Eternit Equitone, le panneau de façade architectonique en fibre-ciment. Le menuisier Ignace Dhont a utilisé ce matériau sur une maison de Bassevelde : « Travailler avec les panneaux de façade d'Eternit est un vrai plaisir. »

Rénovation de façade à Bassevelde

Ignace Dhont: « À l'origine, la maison rénover à Bassevelde était recouverte de planches en cèdre, complètement déformées en raison du manque

d'entretien. La nouvelle propriétaire voulait d'abord poser à nouveau du cèdre, mais ne se voyait pas traiter régulièrement la façade contre l'humidité et la salissure. Son architecte lui a alors suggéré Eternit Equitone, des panneaux de façade sans entretien en fibre-ciment. »



Eternit Equitone: une pose facile

« J'ai beaucoup d'expérience avec le bardage Eternit Cedral, mais je posais des panneaux Eternit Equitone pour la première fois. C'est un produit très gratifiant pour un professionnel. Les panneaux sont entièrement finis, il m'a suffi de scier les panneaux en fibre-ciment à la bonne longueur, de vernir les bords sciés et de fixer les panneaux. Pour la fixation, j'ai choisi des vis de la même couleur que les panneaux. De loin, on ne les voit même pas. »

Sans entretien, solides et résistants aux griffes

« Je suis fier du résultat. La façade-rideau a une teinte rouge qui s'accorde à la

perfection avec les imposantes fenêtres en aluminium noir. Les panneaux sont fins, mais très solides. Il ne faut ni les entretenir, ni les peindre. Et la façade résistera sans effort aux intempéries de chez nous grâce un revêtement extrêmement costaud. Derrière la façade, on retrouve un isolant Recticel. Dans une rénovation, il est essentiel de bien s'informer. Pour la post-isolation des façades, le gestionnaire de réseau offre un subside de 15 euros par mètre carré. C'est bien plus que le subside pour l'isolation de la toiture. »

Deschacht : une belle réduction pour les grands projets

« L'isolant et les panneaux d'Eternit viennent de chez Deschacht. Mon père travaillait déjà avec eux et en a toujours été satisfait. Les matériaux que j'utilise proviennent donc aussi de

chez Deschacht. En outre, ils offrent de belles réductions pour les grosses commandes. »

La menuiserie dans le sang

« Mon père et moi sommes encore de véritables menuisiers. Nous fabriquons nos portes et fenêtres en bois entièrement nous-mêmes, dans un style rustique ou moderne. Nous réalisons et plaçons également des charpentes et des ossatures en bois. Et nous avons actuellement beaucoup de demandes pour des poolhouses en bois et des abris de jardin de grande taille. Toute notre production est artisanale et manuelle, nous travaillons avec des matériaux soigneusement choisis, avec une finition propre et une pose correcte. »

[INFO] Contactez la division Toiture, façade et isolation via Kathy De Beer à l'adresse Kathy.debeer@deschacht.eu ou par téléphone au 0496 556 140.

Nouveau: rouleaux d'étanchéité de toiture Soprema

Avis aux couvreurs ! Deschacht propose désormais les rouleaux d'étanchéité de toiture Soprema dans son assortiment. Le fabricant français est un des leaders mondiaux sur le marché des rouleaux pour toiture.

Deschacht propose désormais la marque Soprema reconnue en plus de ses propres rouleaux d'étanchéité pour toiture SUPER avec certification et agrément ATG. Cette nouvelle offre s'inscrit dans l'expansion continue de notre assortiment et notre volonté de spécialisation dans le domaine de la couverture.

Rouleau de toiture en bitumes-SBS

Sopralene Techno est un rouleau d'étanchéité pour toiture très élastique grâce à sa composition spécifique de bitumes et polymères SBS. Le rouleau reste ainsi souple jusqu'à -20 °C. La membrane pour toiture Sopralene Techno se pose facilement grâce à son excellente adhérence. Cette membrane s'utilise en système bicouche et se pose à la flamme. Le chevauchement de 8 cm garantit la continuité de l'étanchéité.

Sous-couche et écran pare-vapeur

Le rouleau de toiture Sopralene Techno est utilisé en association avec la sous-couche autocollante Soprastick Venti FF qui permet la diffusion de la vapeur d'eau et l'écran pare-vapeur Sopraglass PB V3 TF dont la face inférieure est recouverte d'un film thermofusible.



[INFO]

Contactez la division Toiture, Façade & Isolation Carl Jansen : carl.jansen@deschacht.eu ou 0499 513 344

REPORTAGE CHANTIER

Un kilomètre de tubes de pression HDPE pour pomper les eaux usées vers une station d'épuration

À Malle, en province d'Anvers, des conduites de refoulement évacuent les eaux usées de la Schepersdijk en direction de la station d'épuration située sur la Salphensebaan. Les conduites existantes d'un diamètre de 250 mm n'étant plus capables d'assurer le débit nécessaire, Aquafin les a remplacées par de nouveaux tubes de pression d'un diamètre de 450 mm. L'entrepreneur DCA s'est occupé de l'exécution des travaux.

Des cours d'eau plus propres

En raison du trop faible débit des conduites de refoulement existantes, de grandes quantités d'eaux usées étaient rejetées dans les cours d'eau avoisinants, le long du parcours entre la Schepersdijk et la station d'épuration. Le diamètre des tubes de pression a donc été augmenté, passant de 250 à 450 mm et réduisant ainsi le recours au dispositif de trop-plein intégré servant à rediriger l'excédent d'eaux usées vers les ruisseaux. Au bénéfice de la qualité de l'eau de ces cours d'eau.

eaux située sur la Salphensebaan. Un parcours de plusieurs kilomètres. Aquafin a demandé le remplacement de la première partie de ce tracé par des conduites de refoulement plus grandes, en HDPE. Ce seul tronçon est long d'un kilomètre. »

choisissez d'aller enlever les matériaux, ils sont prêts au moment voulu. Et si, exceptionnellement, ce n'est pas le cas, ils vous préviennent immédiatement. »

“Deschacht réagit rapidement et livre à temps.”

Des prix compétitifs

« Aquafin a prescrit des tubes de pression HDPE dans le cahier des charges. Nous avons choisi Deschacht comme fournisseur en raison de la qualité de leur service et de leurs connaissances en matière d'égouttage et d'évacuation. Leurs différentes implantations sont également un plus. Ils peuvent ainsi réagir et livrer rapidement. Lorsque vous



DCA SA

- Création : 1969
- Implantation : Beerse
- Personnel : 580 employés
- Activités : réalisation de projets résidentiels propres, entreprise de travaux, travaux d'infrastructure et génie civil
- Entreprise : DCA rassemble les compétences professionnelles et les connaissances des quatre divisions – Développement de projet, Travaux de construction, Travaux d'infrastructure et Génie civil – en une organisation unique et efficace. Ce qui renforce la solidité, la qualité et le service de l'entreprise. Ses collaborateurs suivent votre projet personnellement et communiquent de manière claire et précise avec vous, les habitants et les riverains.
- Plus d'infos : www.dca.be

[INFO]

Contactez la division Égouttage filip.ausloos@deschacht.eu ou 0475 847 633.

SHOP HERSTAL

Nouveau : Deschacht Herstal élargit son offre en matériaux de construction

Deschacht est le spécialiste en égouttage et évacuation depuis de nombreuses années. Depuis peu, vous pouvez trouver à Herstal des **produits d'isolation**, des **films bâtiments**, des **matériaux de toiture** et de **recouvrement de façades**. Nous sommes très heureux de vous accueillir dès maintenant dans notre **nouveau shop**.

Didier Lacroix, nouveau responsable de filiale : "Herstal fait partie de la famille Deschacht depuis bientôt 2 ans. Via Collinet, notre société soeur, nous nous sommes toujours concentrés sur tout ce qui a trait à l'assainissement. Après toutes ces années, nous sommes devenus le spécialiste en fourniture de systèmes de conduits pour le secteur des services publics (tuyaux d'égouts pour

les projets AIDE, gaines de protection de câbles pour le gaz et les télécoms, conduites d'eau potable...).

Pourtant, Deschacht, c'est tellement plus. Avec notre succursale de Herstal, nous voulons également servir le marché local et les autres secteurs de la construction. Pour atteindre cet objectif, notre établissement a subi une métamorphose. Un **nouveau shop** a été installé ; vous y trouverez l'outillage et le petit matériel de chantier. Notre stock de matériaux est réorganisé sur une superficie plus importante. Les professionnels du secteur peuvent dès maintenant profiter d'une gamme de matériaux élargie : isolation, films industriels, gamme égouttage et produits pour toitures et façades. «



De plus, nous avons notre propre service de livraison sur chantiers. Commandez un jour, vous êtes livré le lendemain. L'expertise technique est assurée par notre équipe commerciale qui bénéficie de formations continues organisées notamment par les fabricants. De même que vous, client professionnel, pouvez bénéficier gratuitement de ces formations. L'optimisation de vos plans d'égouttage et le dimensionnement des produits sont efficacement pris en charge par Dimitri Steilen de notre service d'études.

En bref, c'est toute une équipe de commerciaux, de magasiniers et de chauffeurs qui est à pied d'oeuvre pour vous permettre d'acheter les meilleurs matériaux au juste prix et avec les conseils pro !



Bienvenue dans le monde de Deschacht



Un mot de présentation

15.000 produits pour la construction. De l'égouttage à l'étanchéité de la toiture en passant par le bâtiment. Voilà le monde de Deschacht. Et l'entrée de ce monde n'est pas très loin.

DESCHACHT
construction | projet | partenaire

DÉCOUVREZ

Notre tout nouveau magasin à HERSTAL

Le magasin Deschacht à HERSTAL a fait peau neuve. Il s'est enrichi d'une toute nouvelle salle d'exposition et la gamme de produits s'est considérablement élargie. Venez admirer le résultat, et constatez de vos propres yeux que Deschacht propose tout le matériel nécessaire aux professionnels de la construction. Et par la même occasion, repartez avec le catalogue gratuit.

EXPLOREZ

Le catalogue de Deschacht

Vous voulez découvrir le monde de Deschacht ? Ouvrez le catalogue et jetez un œil aux 15.000 produits que Deschacht a constamment en stock. Des produits pour l'égouttage et les canalisations, aux matériaux d'isolation du toit, des façades et du sol, en passant par les films pour le bâtiment et l'industrie.

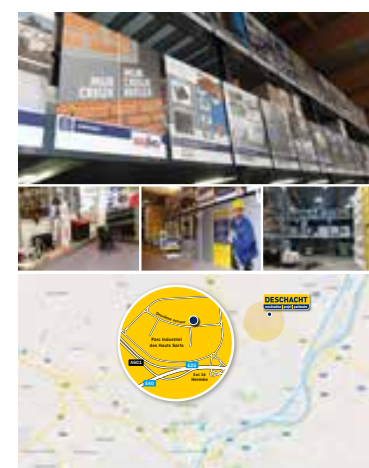
PROFITEZ

de tous les avantages sur vos achats en ligne : **1 % de réduction supplémentaire**, retrait sur place ou livraison, commandez quand cela vous arrange. Pas encore de compte ? Inscrivez-vous maintenant via www.deschacht.eu/registration.



MAIL marketing@deschacht.eu
et nous vous enverrons le catalogue gratuitement.

sales@deschacht.eu
et recevez la visite d'un de nos représentants.



ONE-STOP SHOP CONSTRUCTION | CONSEILS PRO NON-STOP

DESCHACHT
construction | projet | partenaire

DESCHACHT - R. des Hauts-Sarts - Deuxième Avenue 24 - 4040 HERSTAL
T +32(0)4 256 56 10 - F +32(0)4 256 56 19 - herstal@deschacht.eu

Les primes à l’isolation en Wallonie revues à la hausse à partir du 1er mars 2018 !

Afin de stimuler l'amélioration de l'efficacité énergétique des habitations, les moyens mis à disposition par la Région Wallonne augmentent considérablement dès de 1/03/2018. Le système de majoration des montants de base en fonction des catégories de revenus et en fonction de la réalisation de travaux simultanés reste d'application.

Une vue d’ensemble (montants de base*) :

Pour l’isolation du toit, vous pouvez recevoir une prime de 15 €/m² si vous faites réaliser les travaux par un entrepreneur et de 6 €/m² si les travaux sont réalisés par le demandeur. En Wallonie uniquement, il est encore possible en 2018 de bénéficier d’une déduction fiscale pour l’isolation de la toiture, voir conditions sur le site du SPF Finances. (https://finances.belgium.be/fr/particuliers/avantages_fiscaux/fiscalite_verte/economie_energie/isolation_toit/conditions_techniques#q1).

- Pour l’isolation des murs par l’intérieur avec des isolants ayant une valeur R minimale de 2 m²K/W, vous recevez 12 €/m² (max. 150m²/an). Montant valable pour des travaux effectués par un entrepreneur.
- Pour l’isolation des murs par la coulisserie avec des isolants ayant une valeur R minimale de 1.5 m² K/W, vous recevez 6 €/m² (max. 150m²/an). Montant valable pour des travaux effectués par un entrepreneur.
- Pour l’isolation des murs par l’extérieur, le montant de la prime sera de 25 €/m², à condition que la valeur R soit ≥ 3,5 m² K/W. Montant valable pour des travaux effectués par un entrepreneur.
- Pour l’isolation du sol par un entrepreneur, que ce soit par la cave ou par la dalle, vous pouvez compter sur une prime de 10 €/ m².



Vous résidez en Région Wallonne ? Plus d’info sur www.energie.wallonie.be
<https://energie.wallonie.be/fr/21-02-2018-les-primes-energie-et-renovation-revues-a-la-hausse.html?IDC=8187&IDD=127816>

Vous résidez en Région Bruxelles-Capitales ? Toutes les infos sur www.ibgbim.be (<http://www.environnement.brussels/thematiques/energie/primes-et-incitants/les-primes-en-2018/primes-b-isolation-et-ventilation>)

Encore des questions ?

Vous pouvez vous rendre dans votre magasin Deschacht pour obtenir tous les conseils. Ou renseignez-vous auprès de votre entrepreneur.

TABLEAU DES PRIMES					
PRIME ÉNERGIE	NATURE DES TRAVAUX	Montants des primes (selon la catégorie de revenus du ménage) actualisés au 1er mars 2018 et applicables à toute demande réceptionnée à partir de cette date			
		Montant de base	Montant de base x1,5	Montant de base x2	Montant de base x3
		Catégorie de revenus C4 entre 41.100,01 et 93.000 €	Catégorie de revenus C3 entre 31.100,01 et 41.100 €	Catégorie de revenus C2 entre 21.900,01 et 31.100 €	Catégorie de revenus C1 inférieurs à 21.900 €
TOIT	TOIT par le demandeur (max 150 m²/an)	6€/m²	9€/m²	12€/m²	18€/m²
	TOIT par entrepreneur (max 150 m²/an)	15€/m²	22,5€/m²	30€/m²	45€/m²
	MURS par l'intérieur (max 150 m²/an)	12€/m²	18€/m²	24€/m²	36€/m²
	MURS par la coulisserie (max 150 m²/an)	6€/m²	9€/m²	12€/m²	18€/m²
	MURS par l'extérieur (max 150 m²/an)	25€/m²	37,5€/m²	50€/m²	75€/m²
	SOL par la cave (max 150 m²/an)	10€/m²	15€/m²	20€/m²	30€/m²
ISOLATION	SOL sur dalle (max 150 m²/an)	10€/m²	15€/m²	20€/m²	30€/m²
	Remplacement de la couverture (max 150 m²/an)	15€/m²	22,5€/m²	30€/m²	45€/m²
	Assèchement des murs - Intérieur (max 150 m²/an)	12€/m²	18€/m²	24€/m²	36€/m²
	Assèchement des murs - Humidité (max 75 m²/an)	6€/m²	9€/m²	12€/m²	18€/m²
	Assèchement des murs - Humidité (max 75 m²/an)	6€/m²	9€/m²	12€/m²	18€/m²
	Assèchement des murs - Humidité (max 75 m²/an)	6€/m²	9€/m²	12€/m²	18€/m²
PRIME RÉNOVATION	Remplacement de la couverture (max 150 m²/an)	15€/m²	22,5€/m²	30€/m²	45€/m²
	Assèchement des murs - Intérieur (max 150 m²/an)	12€/m²	18€/m²	24€/m²	36€/m²
	Assèchement des murs - Humidité (max 75 m²/an)	6€/m²	9€/m²	12€/m²	18€/m²
	Assèchement des murs - Humidité (max 75 m²/an)	6€/m²	9€/m²	12€/m²	18€/m²
	Assèchement des murs - Humidité (max 75 m²/an)	6€/m²	9€/m²	12€/m²	18€/m²
	Assèchement des murs - Humidité (max 75 m²/an)	6€/m²	9€/m²	12€/m²	18€/m²
* Montants de base des primes (selon la catégorie de revenus du ménage) actualisés au 01/03/2018 et applicables à toute demande réceptionnée à partir de cette date.					

FOCUS PRODUIT

NOUVEAU: bois d'Epicea imprégné

Tendances, nouveaux produits, besoins du marché... sont autant de notions importantes pour Deschacht. C'est pourquoi l'entreprise s'efforce de les mettre en pratique, notamment en élargissant sa gamme pour les toitures.

Dès aujourd'hui, vous pouvez vous adresser à nous pour l'ensemble de votre **charpente de toit**. Nous proposons une gamme de qualité en **bois d'epicéa imprégné** : des chevrons aux fermes, en passant par les planches entières, les poutres, et même les lattes et contre-lattes. Nous avons ces produits **en stock** dans notre filiale de Geel.

Vous aimeriez plus d'informations sur tous les nouveaux produits pour charpentes de toits de Deschacht ? Alors, consultez la gamme sur notre site internet ou contactez la filiale la plus proche de chez vous.

FOCUS PRODUIT

Nouveau chez Deschacht : accompagnement de projets de plantations d'arbres

Vous êtes une administration publique, un spécialiste de l'aménagement des jardins, un architecte, ou un entrepreneur aménageant régulièrement des espaces publics ? Alors, nous avons une bonne nouvelle pour vous. Vous pouvez désormais compter sur nous pour **du matériel et des conseils relatifs à la gestion durable des arbres**. Nous disposons du savoir-faire technique nécessaire à l'aménagement souterrain des plantations : barrières anti-racines, parois guide-racines, constructions 'sandwichs' pour répartition de la

pression et systèmes pour l'irrigation et la ventilation. Notre service d'étude fournit des conseils sur les produits et réalise les plans techniques des plantations d'arbres.

Végétation et infrastructure, une gestion durable

Si les arbres ajoutent une touche de couleur et de vie aux communes et aux villes, ils n'ont pas toujours l'espace pour grandir. Résultat : les racines mènent leur propre vie, ou les arbres



dépérissent peu à peu. Et pourtant, la végétation a un rôle indispensable à jouer dans la scène urbaine. Ensemble, nous garantissons la compatibilité des arbres et des infrastructures, en améliorant l'aménagement des plantations d'arbres.

Aménagement des plantations d'arbres avec des matériaux en plastique

Dans notre offre, vous trouverez entre autres des barrières anti-racines composées de polypropylène de haute qualité qui redirigent les racines plus profondément dans le sol ou les arrêtent afin de protéger les câbles, les canalisations et l'égouttage. Les systèmes d'irrigation et de ventilation, et les « Urban Tree Systems » sont des cageots qui servent, entre autres, à



donner plus d'espace de croissance aux arbres urbains et à répartir la pression. L'infrastructure est ainsi protégée contre les nuisances dues aux racines, et les racines sont protégées contre la coupe.

Filip Ausloos, Business Unit Manager Égouttage chez Deschacht : « Les grandes villes se sont lancées depuis

longtemps dans la gestion durable des arbres. Aujourd'hui, c'est au tour de nombreuses petites villes et communes de relever ce défi. Grâce à notre savoir-faire et à nos matériaux spécialisés, nous garantissons une vie végétale plus pérenne dans l'espace public. »



[INFO]

Contactez la division Égouttage
filip.ausloos@deschacht.eu ou 0475 847 633.

KLANTGETUIGENIS

Le couvreur Asrevo utilise le produit Superplan pour la première fois et le trouve... super !

Au Beneluxpark 2 à Courtrai, se dresse un tout nouveau laboratoire médical avec un toit plat de quelque 2000 m². Le maître d'ouvrage souhaitait un toit blanc, et le couvreur, Asrevo, a donc pensé au produit Superplan de Deschacht.

Houari Malfait de la société Asrevo à Moorslede a 20 ans d'expérience dans les toits plats à son actif. Pourtant, c'était la première fois que l'un de ses clients lui

demandait spécifiquement un toit blanc. En concertation avec l'entrepreneur principal Vuylsteke, il a donc opté pour le Superplan de Deschacht.



« Environ 98 % des chantiers sont encore réalisés à partir de bitume », explique Houari, « mais en raison de cette demande spécifique du maître d'ouvrage nous nous sommes tournés vers le Superplan de Deschacht. Il s'agit d'une feuille de toiture en plastique, disponible en blanc. »

Que pensez-vous du produit Superplan ?

« Évidemment, c'est une façon totalement différente de travailler. Outre la palette de couleurs, elle comporte d'autres avantages comme la pose rapide et facile en une seule couche, sans flamme nue, et la possibilité d'appliquer le produit à une température beaucoup plus basse par rapport au bitume. Pour toutes ces raisons, je recommande chaudement Superplan. »

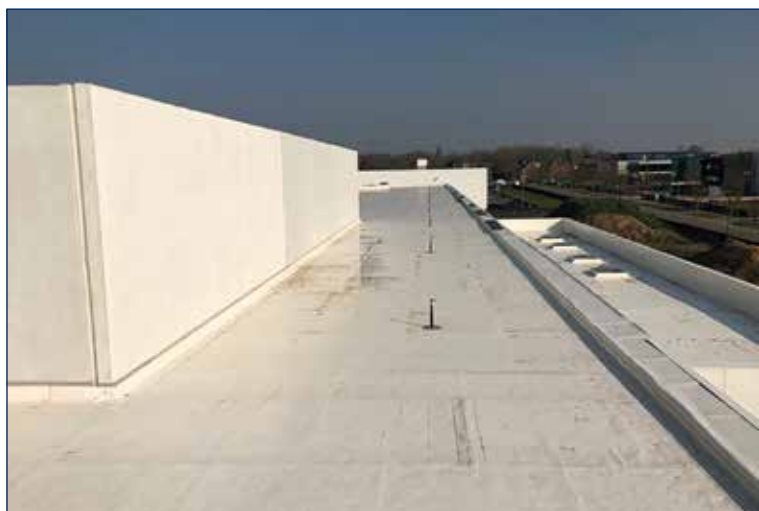
Monsieur Malfait emploie 7 ouvriers et a travaillé avec 3 couvreurs par jour sur ce projet, pendant un mois environ.

Selon Houari Malfait de Asrevo, les avantages de Superplan sont les suivants :

- Choix de couleurs
- Pose rapide
- Une seule couche
- Peut être appliqué à des températures inférieures à 15°C

[INFO]

Contactez la division Toiture, Façade & Isolation
Carl Jansen : carl.jansen@deschacht.eu ou 0499 513 344



S'approvisionner facilement et rapidement grâce à notre boutique en ligne.

Dans cette édition, nous donnons la parole à 3 clients qui gèrent eux-mêmes un petit stock de produits. Un pack standard et des commandes récurrentes avec une réduction supplémentaire de 1 % font de notre boutique en ligne un outil incontournable. Grâce aux filtres « Favoris et Déjà achetés », nos clients peuvent sélectionner et commander rapidement leurs articles préférés.

Ces clients sont d'ores et déjà convaincus. Serez-vous le suivant ? Pour pouvoir passer commande, enregistrez-vous sur www.deschacht.eu/registration.

Commandez EN LIGNE et profitez de nombreux avantages :


1% REMISE SUPPLÉMENTAIRE


COMMANDEZ À TOUT MOMENT


COMMANDEZ SANS FILES D'ATTENTE


VOUS DÉCIDEZ : ENLÈVEMENT OU LIVRAISON


DÉCOUVREZ DIRECTEMENT NOTRE STOCK

PAS ENCORE DE COMPTE ?
Enregistrez-vous maintenant
www.deschacht.eu/registration

➤ www.deschacht.eu

Claudia Verbeeck AVS Service

« Nous sommes clients chez Deschacht depuis 2015. Dans notre magasin, nous tenons un petit stock des tubes et accessoires en PVC que nous utilisons le plus. De cette manière, nos équipes disposent en permanence du matériel requis, sans que nous devions chaque fois nous déplacer. Nous vérifions l'état du stock toutes les deux semaines, et le réapprovisionnons si nécessaire. Pour ce faire, nous utilisons la boutique en ligne, car c'est rapide et facile. Tous les articles dont nous tenons un stock y sont marqués comme articles favoris. Nous pouvons ainsi passer commande rapidement et sans erreur. Et avec l'assurance du meilleur prix. »

AVS SERVICE



- Fondé en : 2005
- Région d'activité : Anvers/Limbourg
- Effectifs : 14 travailleurs
- Spécialité : chauffage, ventilation et climatisation
- Informations complémentaires : www.avsservice.be

 **77%**

Sarah Eeckhaut Eeckhaut Bernard SA

« La plupart de nos projets nécessitent un ensemble d'articles récurrent. En principe, nous les avons toujours en stock dans notre magasin. Pour passer commande, nous utilisons systématiquement la boutique en ligne. Nous procédons de la sorte déjà depuis 2013. Au début, nous avons dû rechercher les bons articles, mais grâce à la 'petite flamme rouge', nous les retrouvons désormais très facilement. Cette petite flamme rouge indique les articles que nous avons achetés précédemment de manière à dissiper tout doute. Nous pouvons immédiatement consulter la disponibilité de chaque article, la quantité par unité de conditionnement, la fiche technique, etc. Et si vous ne parvenez pas à trouver ce que vous cherchez, le service commercial de Deschacht est toujours prêt à vous aider. »

ECKHAUT SA

ECKHAUT BERNARD n.v.

- Fondé en : 1974
- Région d'activité : Flandre orientale, Brabant flamand, Brabant wallon, Hainaut
- Effectifs : 25 travailleurs
- Spécialité : béton à couler sur place

 **63%**

Jurgen Wille Wille Wille

« Même si, au départ, je n'étais pas partisan des commandes sur Internet, nous utilisons la boutique en ligne de Deschacht déjà depuis 2013. C'est devenu un automatisme et, aujourd'hui, je commande presque tout en ligne en raison des nombreux avantages. La réduction supplémentaire de 1 % est très importante pour nous. Je peux également consulter le stock en temps réel ainsi que le prix exact et le nombre de pièces par unité de conditionnement. Je dois avouer que, depuis que nous utilisons la boutique en ligne, les erreurs de livraison, d'administration et de facturation se font rares. »

WILLE WILLE BVBA

WILLE-WILLE BVBA

- Fondé en : 1946
- Région d'activité : Brabant flamand (Huldenberg)
- Effectifs : 7 travailleurs
- Spécialité : matériaux de construction
- Informations complémentaires : www.wille-wille.be

 **69%**

DESCHA-HA-HACHT



NOS FILIALES

Deschacht Gent-Oostakker
Antwerpsesteenweg 1068
9041 Gent-Oostakker
T +32 (0)9 355 74 54
F +32 (0)9 355 76 79
oostakker@deschacht.eu

Deschacht Aartselaar
Langlaarsteenweg 168
2630 Aartselaar
T +32 (0)3 870 69 69
F +32 (0)3 870 69 67
aartselaar@deschacht.eu

Deschacht Zedelgem
Torhoutsesteenweg 306
8210 Zedelgem
T +32 (0)50 27 61 11
F +32 (0)50 27 51 28
zedelgem@deschacht.eu

Deschacht Tiel
Szamotulysstraat 3
8700 Tiel
T +32 (0)51 68 93 77
F +32 (0)51 68 62 53
tielt@deschacht.eu

Deschacht Hamme
Horizonsquare
9220 Hamme
T +32 (0)52 25 87 20
F +32 (0)52 25 87 29
hamme@deschacht.eu

Deschacht Geel
Bell-Telephonaan 3A
2440 Geel
T +32 (0)14 56 38 30
F +32 (0)14 56 02 30
geel@deschacht.eu


Deschacht Hoogstraten
Sint-Lenaartseweg 36
2320 Hoogstraten
T +32 (0)3 340 20 60
F +32 (0)3 340 20 61
hoogstraten@deschacht.eu

Deschacht Herstal
Deuxième Avenue 24
4040 Herstal
T +32 (0)4 256 56 10
F +32 (0)4 256 56 19
herstal@deschacht.eu

WEBSHOP TIP

Vous souhaitez commander en ligne ?

Voici un exemple de toutes les informations que vous pouvez consulter en un coup d'œil.

Markeren als favoriet  en/of reeds gekocht 

Uw prijs



PVC SANITAIR BUIS GRIJS 50X3.0MM 4M LIJMMOF



Kenmerken

VV code: ABS050LM
Referentie: 12137
Eenheid: meter

Extra Informatie

Beschikbaarheid:  Oostakker /  Aartselaar /  Zedelgem /  Tiel /  Hamme /  Geel /  Hoogstraten /  Herstal

Extra informatie:  TF_PVC_SANITAIR_BUIS.pdf

Bestel

Uw prijs: € Excl. BTW
meter

Verpakkingen:
Stuks (4 meter)
Pallet (344 meter)

Beschikbaarheid per filiaal

Technische fiche

Eenvoudig bestellen per stuk of per volle verpakking

