

*Des écrans de jardin durables,  
associant nature et technologie*

**deceuninck**



**Ecran de jardin**

**Aménagement extérieur**





# Se sentir confortable et sûr à la maison

## Twinson, le meilleur de deux mondes

*Bienvenue dans l'univers Twinson, où la nature et la technologie vont de pair. La solution Twinson est constituée de bois et de PVC et combine les avantages des deux matériaux. Twinson vous offre le meilleur de deux mondes : l'aspect naturel et la chaleur du bois, ainsi que la facilité d'entretien et la durabilité du PVC. Twinson est 100 % recyclable et constitue, par conséquent, une alternative écologique aux bois tropicaux.*

## Facile à entretenir

Grâce au matériau Twinson qui est la base de ce système de brise-vue, Deceuninck combine la durabilité et le faible entretien du PVC. La teinte de planches Deceuninck Twinson se patine progressivement naturellement par son exposition aux éléments extérieurs, sans nécessiter une peinture ou une teinture régulière. Les lames ne se fendent pas, ne présentent pas d'échardes, sont imputrescibles et résistent aux insectes. Les taches accidentelles s'éliminent rapidement : un nettoyage simple à l'aide d'une brosse abrasive suffit.

## Respectueux de l'environnement

Avec Twinson Deceuninck présente tous les avantages du bois tropical et même plus. Alors que ce bois n'existe que dans les forêts tropicales humides menacées, Twinson est certifié PEFC. Cela signifie que le bois utilisé dans le matériau Twinson provient de forêts gérées durablement. Le matériau Twinson confère une grande qualité pendant de longues années. À la fin de leur durée de vie utile, ces produits peuvent être entièrement recyclés et réutilisés sans perdre de leur qualité.



## Caractéristiques

- Résistant aux forces de vent jusqu'à 10 Beaufort
- Le système consiste de châssis en aluminium avec des planches en composite Twinson
- Les écrans vous sont offerts en kits de 2 m de largeur
- L'hauteur d'écran maximal est 1,85 m
- Les écrans peuvent être posés dans le sol soit sur des pieds d'appui
- Profils en aluminium anodisé 20 µ. Donc adapté au climat maritime. L'anodisation est disponible en couleur naturelle aluminium ou noir.
- Les planches en composite Twinson sont disponibles en 4 couleurs : Brun noisette (503), Gris galet (509), Noir régisse (502) et Gris ardoise (510)
- Le profil de départ et le profil de fin peuvent être utilisées pour définir la distance entre deux poteaux
- Fixation facile au mur du poteau départ/fin (kit P 9287)
- Les écrans peuvent se poser facilement en angle



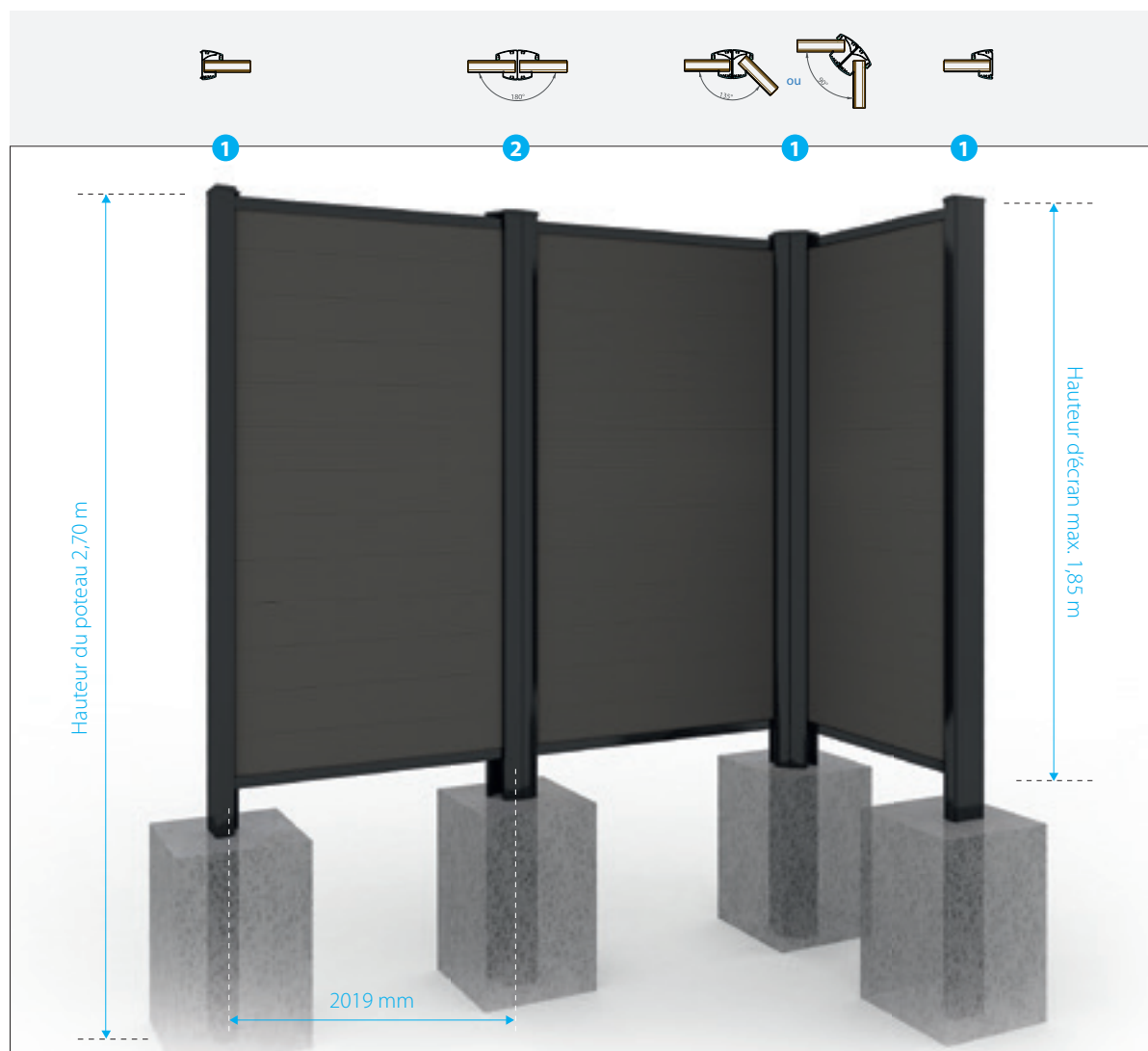
*Un matériau de base unique et exceptionnel combinant les avantages du bois et du PVC*

- |                                 |  |
|---------------------------------|--|
| • aspect naturel                | • faible entretien                             |
| • sans échardes                 | • résistant à l'eau                            |
| • résistant aux insectes        | • facile à poser                               |
| • ne se fend pas                | • robuste                                      |
| • écologique (100 % recyclable) | • montage selon un système de clips invisibles |
| • durable                       |  |

# Possibilité 1 : Scellement béton

1. Kit P 9287 : Ce kit se compose d'un poteau de départ/fin ou angle, y compris 13 planches (P 9555). Voir n° 1 sur le dessin.

2. Kit P 9286 : Ce kit se compose d'un poteau de connection, y compris 13 planches (P 9555). Voir n° 2 sur le dessin.



## De quoi ai-je besoin?

Le tableau ci-dessous indique le nombre de kits dont vous avez besoin en fonction d'une configuration spécifique.

		—						└						┌					
		Configuration continue						Configuration de coin						Configuration en forme U					
		2m	4m	6m	8m	10m	12m	2m	4m	6m	8m	10m	12m	2m	4m	6m	8m	10m	12m
1	P 9287 *	Kit poteau départ/fin ou angle	1	1	1	1	1	1	2	2	2	2	2	1	1	3	3	3	3
2	P 9286 **	Kit poteau de connection	0	1	2	3	4	5	0	1	2	3	4	0	0	1	2	3	

\* kit P 9287 aussi disponible hors les planches sous code d'article P 9279

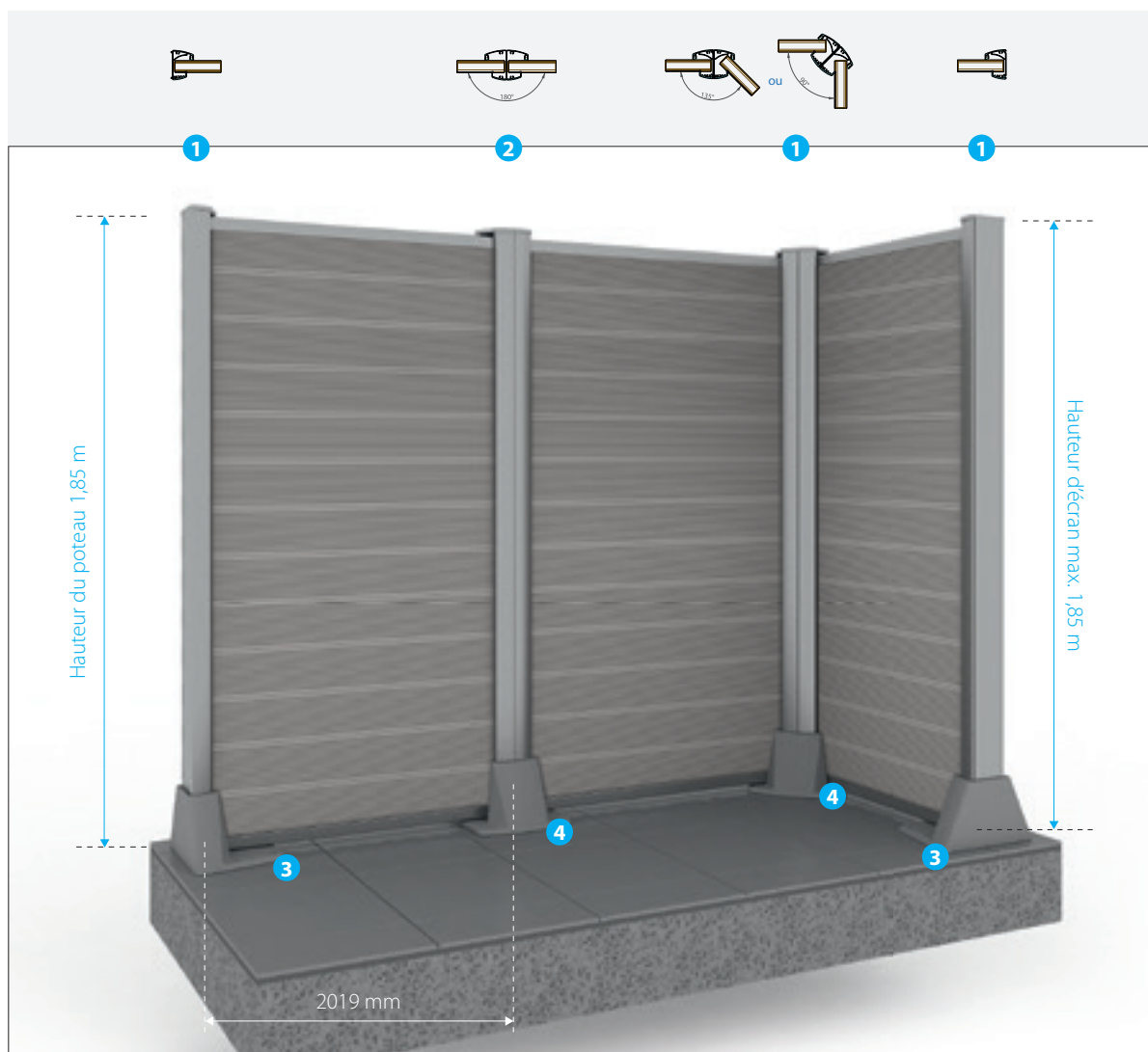
\*\* kit P 9286 aussi disponible hors les planches sous code d'article P 9276



## Possibilité 2 : Montage sur pied d'appui

1. Kit P 9287 : Ce kit se compose d'un poteau de départ/fin ou angle, y compris 13 planches (P 9555). Voir n° 1 sur le dessin + Kit P 9272 : 1 pied gauche et 1 pied droit. Voir n° 3 sur le dessin.

2. Kit P 9286 : Ce kit se compose d'un poteau de connection, y compris 13 planches (P 9555). Voir n° 2 sur le dessin + P 9273 : Pied d'appui pour un poteau de coin ou de connection. Voir n° 4 sur le dessin.



### De quoi ai-je besoin?

Le tableau ci-dessous indique le nombre de kits dont vous avez besoin en fonction d'une configuration spécifique.

		—						└						┐					
		Configuration continue						Configuration de coin						Configuration en forme U					
		2m	4m	6m	8m	10m	12m	2m	4m	6m	8m	10m	12m	2m	4m	6m	8m	10m	12m
1	P 9287 *	Kit poteau départ/fin ou angle	1	1	1	1	1	/	2	2	2	2	2	/	/	3	3	3	3
2	P 9286 **	Kit poteau de connection	0	1	2	3	4	/	0	1	2	3	4	/	/	0	1	2	3
3	P 9272	2 pieds d'appui pour P 9287	1	1	1	1	1	/	1	1	1	1	1	/	/	1	1	1	1
4	P 9273	Pied d'appui pour P 9286	0	1	2	3	4	/	1	2	3	4	5	/	/	2	3	4	5

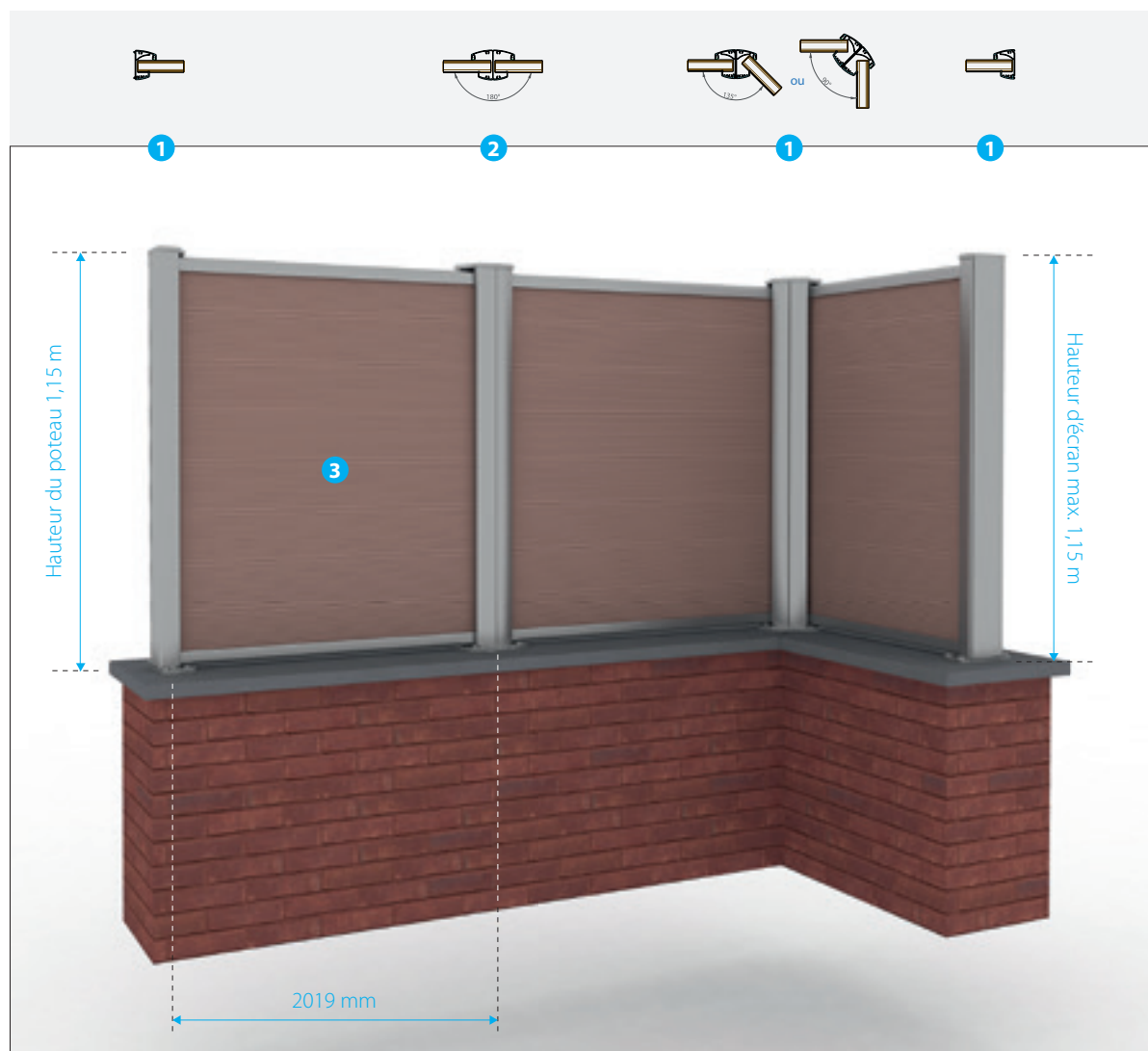
\* kit P 9287 aussi disponible hors les planches sous code d'article P 9279

\*\* kit P 9286 aussi disponible hors les planches sous code d'article P 9276

## Possibilité 3 : Montage sur mur

1. Kit P 9282 : Ce kit se compose d'un poteau de départ/fin ou angle, **les planches (P 9555) ne sont pas incluses dans le kit.**  
Voir n° 1 sur le dessin.

2. Kit P 9274 : Ce kit se compose d'un poteau de connection, **les planches (P 9555) ne sont pas incluses dans le kit.**  
Voir n° 2 sur le dessin.



### De quoi ai-je besoin?

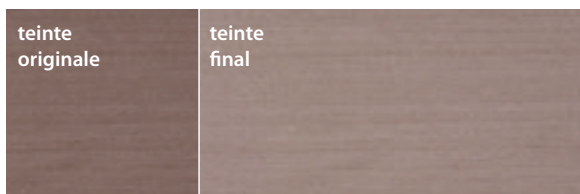
Le tableau ci-dessous indique le nombre de kits dont vous avez besoin en fonction d'une configuration spécifique.

		—						└						┌					
		Configuration continue						Configuration de coin						Configuration en forme U					
		2m	4m	6m	8m	10m	12m	2m	4m	6m	8m	10m	12m	2m	4m	6m	8m	10m	12m
1	P 9282	Kit poteau départ/fin ou angle	1	1	1	1	1	1	2	2	2	2	2	1	1	3	3	3	3
2	P 9274	Kit poteau de connection	0	1	2	3	4	5	0	1	2	3	4	0	1	0	1	2	3
3	P 9555	Planche en composite Twinson 2 m	8	16	24	32	40	48	8	16	24	32	40	48	8	16	24	32	40

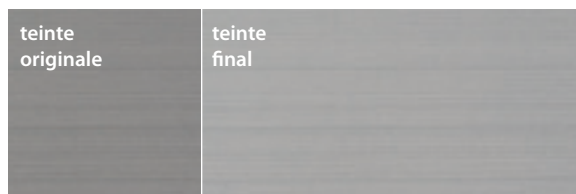
# Aperçu

## Couleurs disponibles

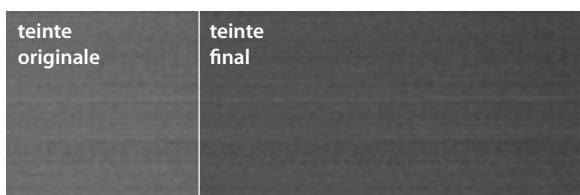
La planche P 9555 est disponible en 4 couleurs :



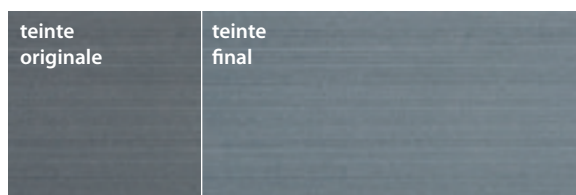
Brun noisette (REF. 503)



Gris galet (REF. 509)



Noir réglisse (REF. 502)

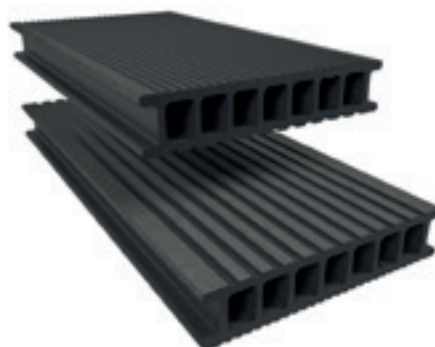


Gris ardoise (REF. 510)

Les échantillons de couleur sont des reproductions qui peuvent différer du produit d'origine. Les grandes surfaces représentent la couleur naturelle que les planches Twinson® auront au fil du temps. Twinson® contient des fibres de bois susceptibles de créer des variations de teintes et d'aspect. Dès que le produit est exposé au soleil et à la pluie, ces fibres subissent un processus de vieillissement naturel, ce qui peut entraîner un changement de couleur. Après quelques mois, les planches arrivent à leur teinte définie. Les planches doivent toujours être mélangées avant la pose, de façon à obtenir un effet naturel.

## Dessins

La planche peut être utilisée sur les deux côtés :



## Finition

Le châssis en aluminium est disponible en 2 finitions :



Anodisé noir (REF. 012)



Anodisé argent (REF. 065)



Pour connaître votre distributeur, consultez notre dealer locator via [www.deceuninck.be](http://www.deceuninck.be)

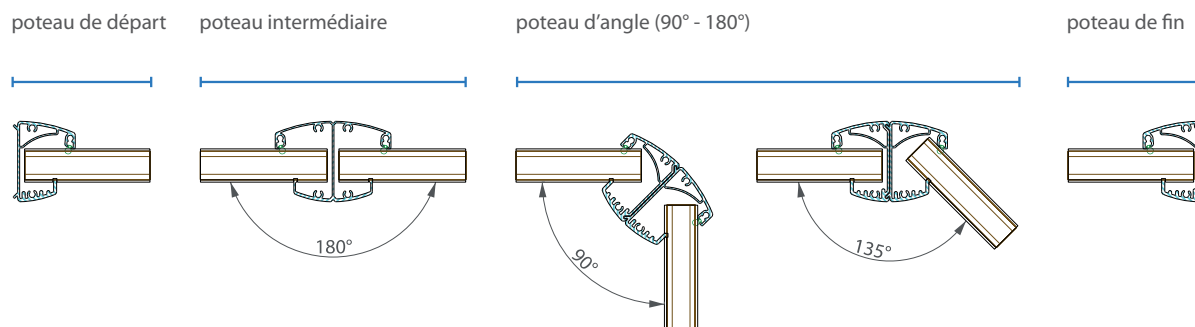






# Directives d'installation

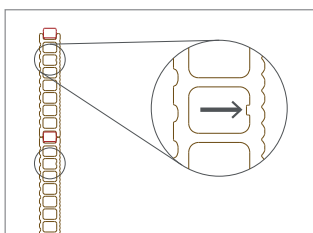
## Vue générale



**Couper les lames à exactement 2000 mm.**

2000

- Outils : selon la méthode d'installation et l'utilisation :
  - Pelle et bêche
  - Creuser ou percer un trou dans le sol pour le poteau
  - Niveau à bulle
  - Fil à plomb
  - Tournevis
  - Scie sauteuse
  - Perceuse HSS / Foret béton
  - Laser
  - Bétonnière
- Aucune installation à une température  $\leq 0^{\circ}\text{C}$
- Fixation aux lames Twinson interdite, par contre fixation à la sous-structure admise
- Installer les lames dans le même sens, avoir l'ergot du même côté en haut de la planche





## Installation dans le béton

### P 9287

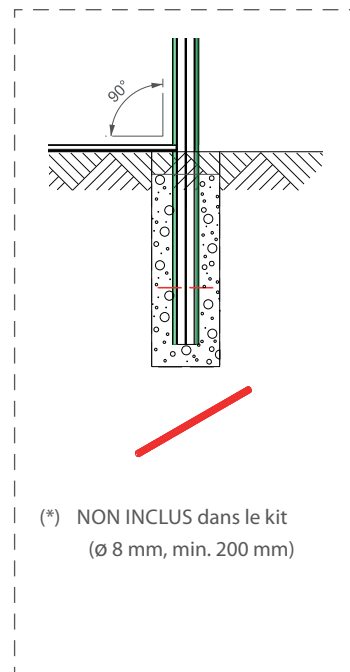
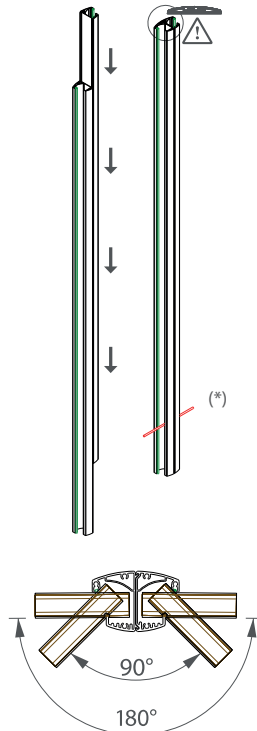
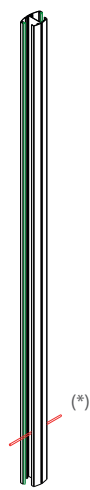
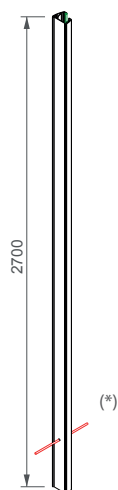
poteau de départ / de fin

### P 9286

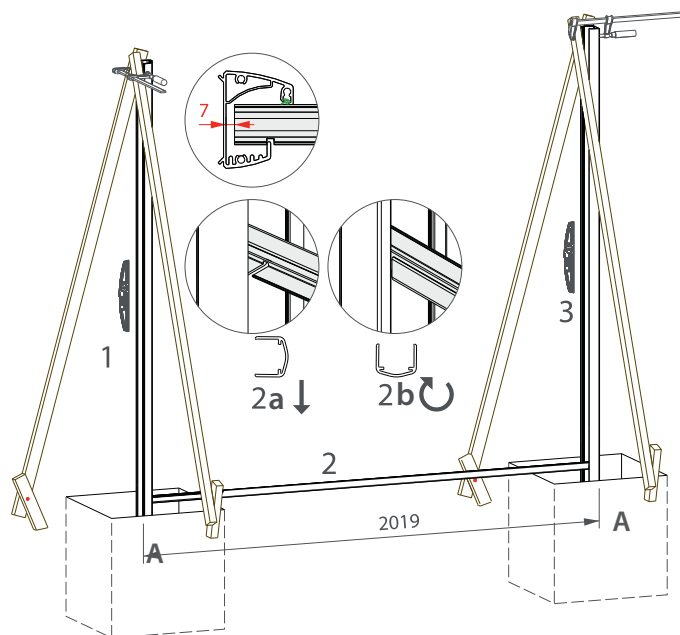
poteau intermédiaire (180°)

### P 9287

poteau d'angle (90° - 180°)

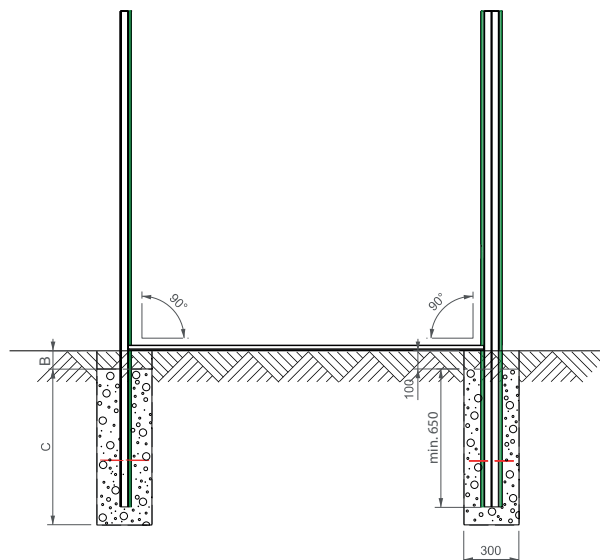


(\*) NON INCLUS dans le kit  
(ø 8 mm, min. 200 mm)

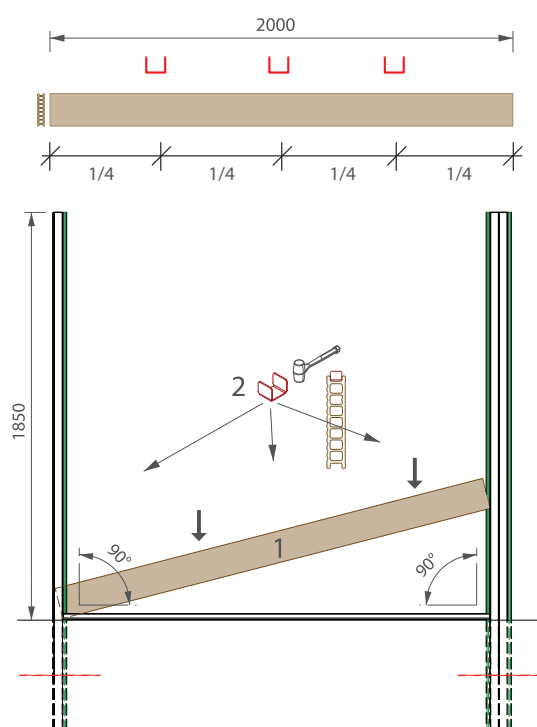
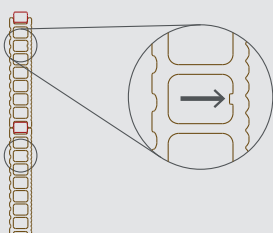


A = béton (mélange fin, sable, min. 300 kg/m<sup>3</sup> ciment)  
Bloquer le profilé bas en U (2) pour éviter l'affaissement.  
**IMPORTANT : espace de dilatation minimum de 7 mm**  
entre le profilé de finition alu, la lame et le poteau.

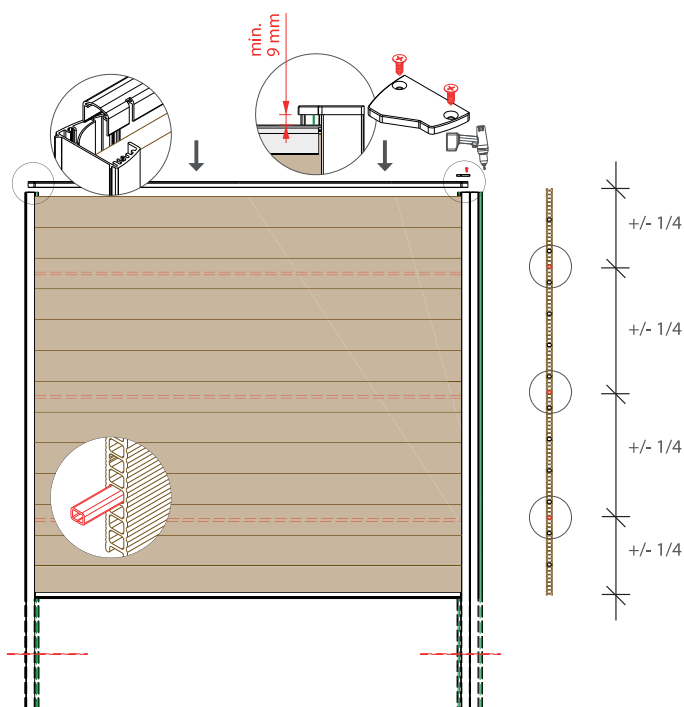
Poteau 2,70 m  
 B = sol (100 mm).  
 C = béton (min. 750 mm).



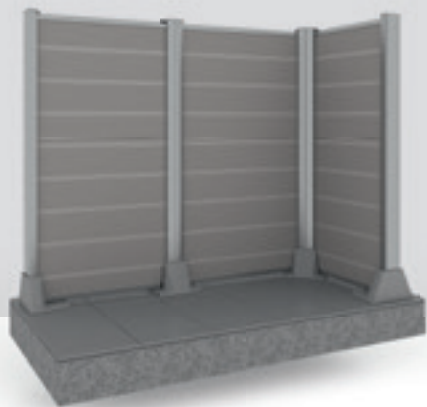
! Attention au sens d'installation des lames.



**IMPORTANT :** espace de dilatation minimum de 9 mm entre le profilé de finition alu et le poteau.



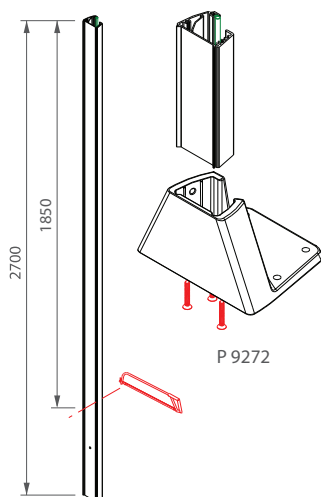




## Installation sur une terrasse existante ou béton

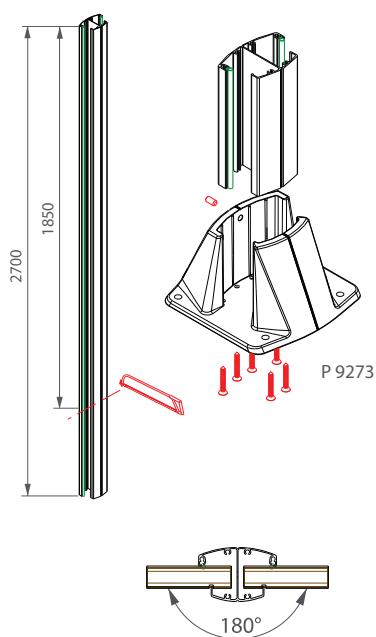
### P 9287

poteau de départ / de fin



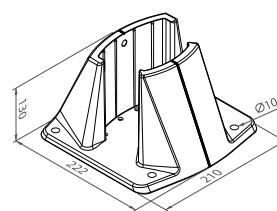
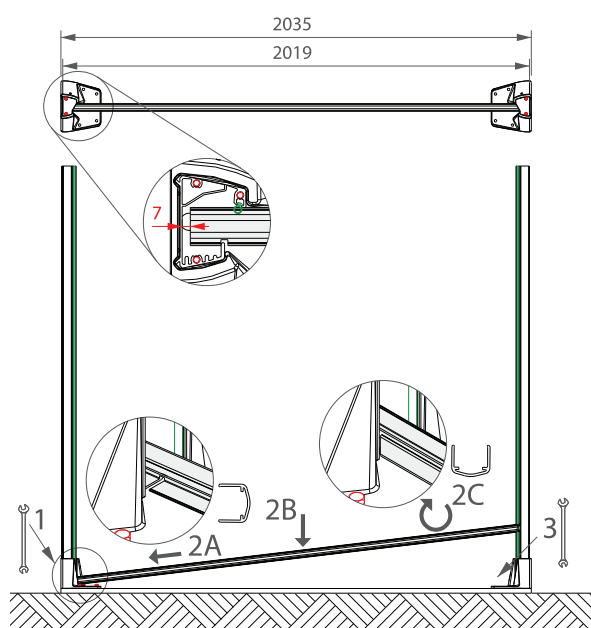
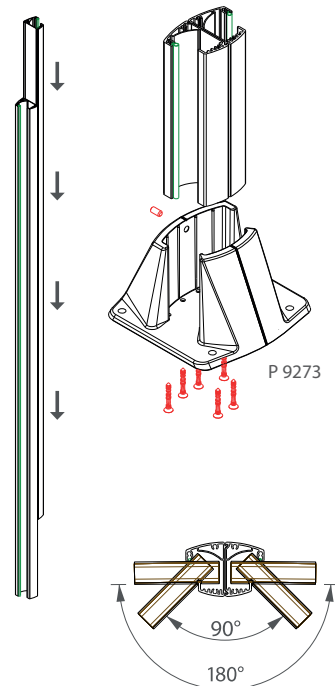
### P 9286

poteau intermédiaire (180°)



### P 9287

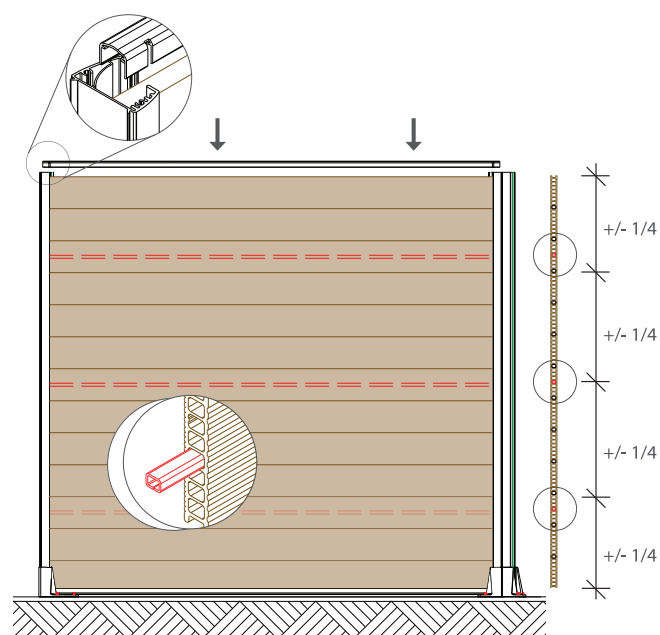
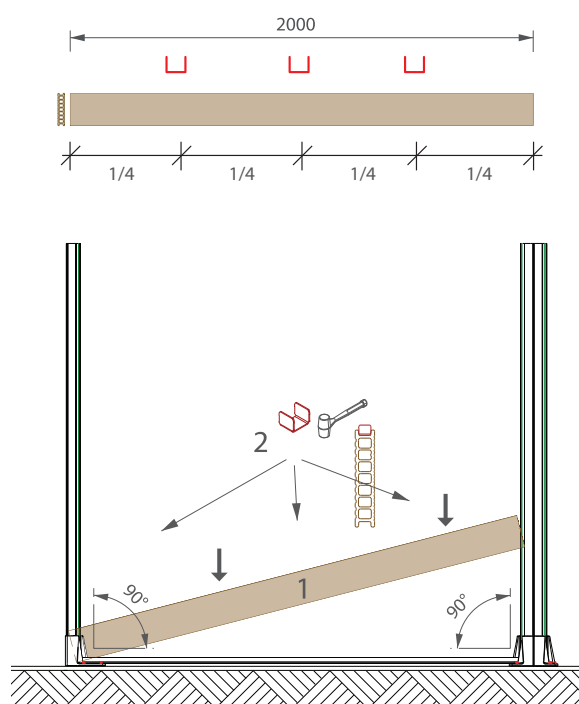
poteau d'angle (90° - 180°)



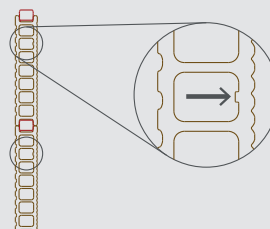
Fixation selon fondation/support.  
Veuillez suivre les instructions du fabricant pour tous les produits.

Fixation aux lames Twinson interdite, par contre fixation à la sousstructure admise.

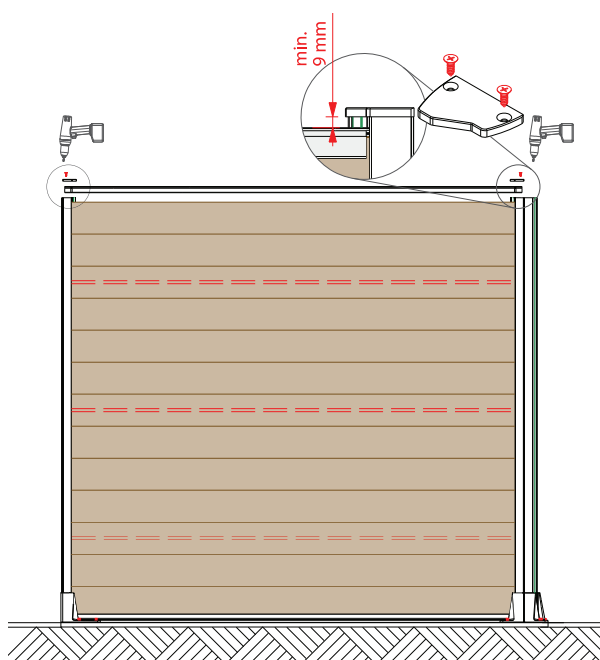
**IMPORTANT :** espace de dilatation minimum de 7 mm entre le profilé de finition alu, la lame et le poteau.

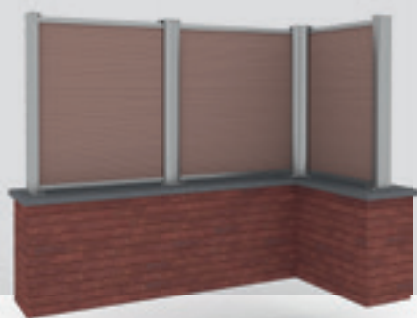


! Attention au sens d'installation des lames.



**IMPORTANT :** espace de dilatation minimum de 9 mm entre le profilé de finition alu et le poteau.

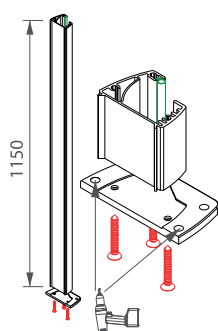




## Installation sur mur

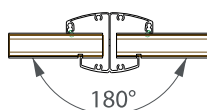
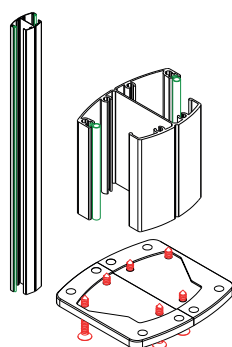
### P 9282

poteau de départ / de fin



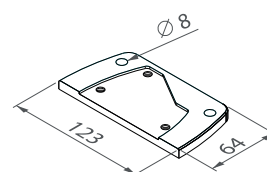
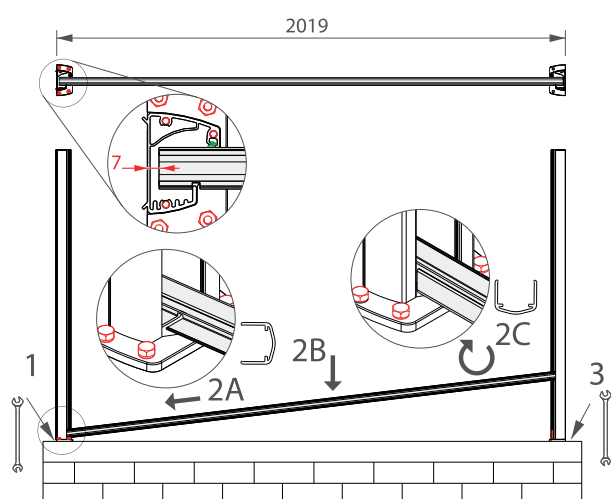
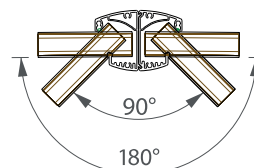
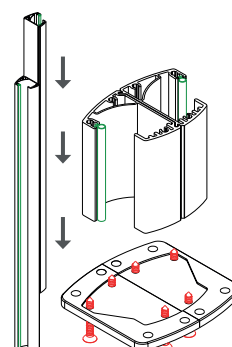
### P 9274

poteau intermédiaire (180°)



### P 9282

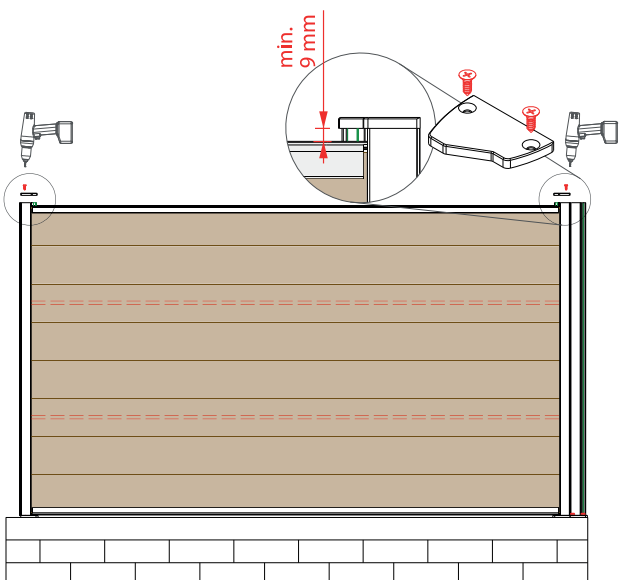
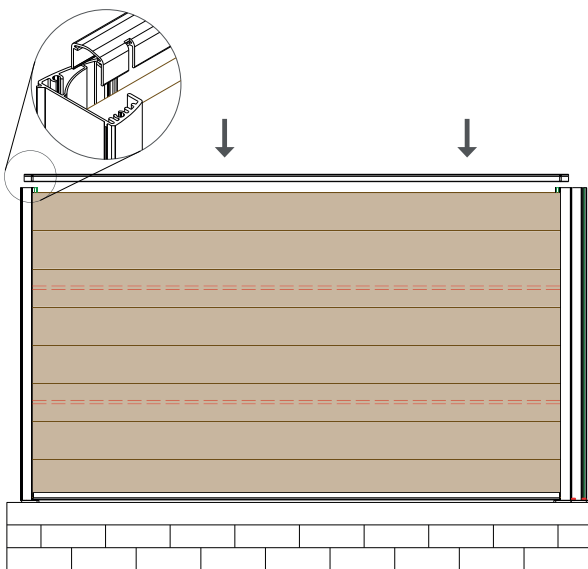
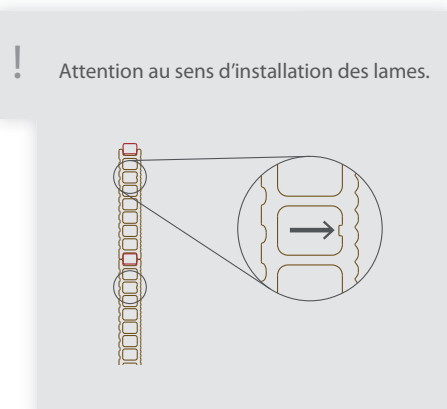
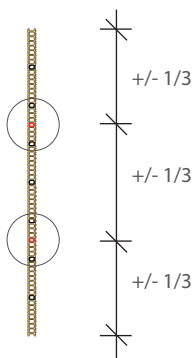
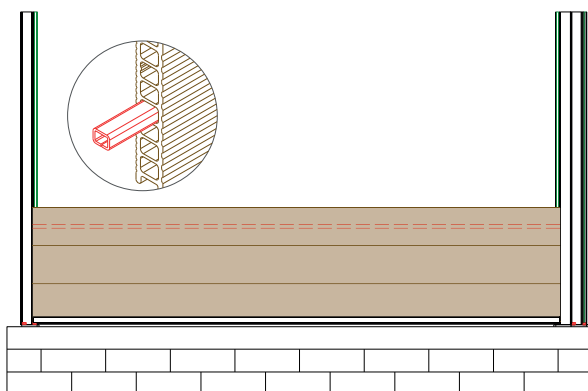
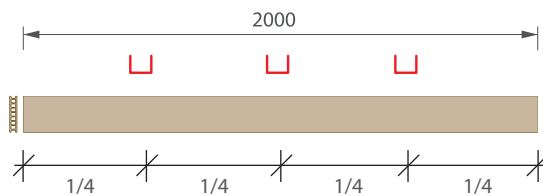
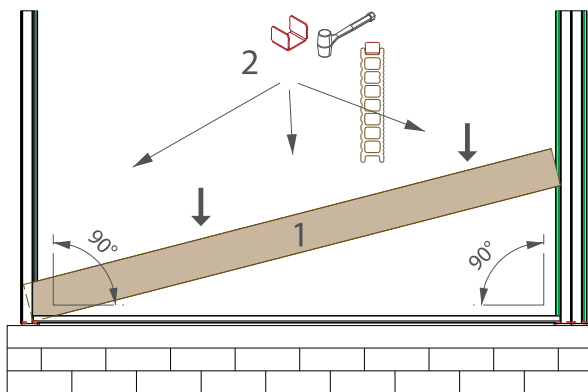
poteau d'angle (90° - 180°)



Fixation selon fondation/support.  
Veuillez suivre les instructions du fabricant  
pour tous les produits.

**IMPORTANT :** espace de dilatation minimum  
de 7 mm entre le profilé de finition alu,  
la lame et le poteau.





**IMPORTANT :** espace de dilatation minimum de 9 mm entre le profilé de finition alu et le poteau.

# Building a sustainable home



innovation



ecology



design

L'engagement de Deceuninck en matière d'innovation, d'écologie et de design nous impose un objectif précis: construire une habitation durable. Une habitation présentant un meilleur rendement énergétique et un aspect plus séduisant.

Deceuninck utilise dans le monde entier des matériaux de pointe et fabrique des produits à fortes longévité et isolation, qui demandent peu d'entretien et qui peuvent être recyclés à 100 %. En outre, nos valeurs nous permettent de bâtir un monde meilleur pour nos partenaires et utilisateurs finaux.

## FENÊTRES & PORTES

### PVC

Nos profilés offrent un parfait équilibre entre rendement énergétique et confort. Elles présentent d'excellentes propriétés thermiques et phoniques, renforcent votre sécurité et existent dans différents coloris. La solution pour vos fenêtres, portes et volets.

### ALUMINIUM

Durabilité et respect de l'environnement ultime ? Nos profilés en alu sont 100% recyclables. L'addition de matière synthétique vous offre en plus une meilleure isolation.

## AMÉNAGEMENT EXTÉRIEUR

### TWINSON

Les terrasses en composite et clôtures ont été conçus pour durer. En s'intégrant naturellement et harmonieusement à votre propriété, nos systèmes d'aménagement extérieur lui apportent une réelle valeur ajoutée.

## BARDAGE & SOUS-TOITURE

### PVC – TWINSON

Nos systèmes de bardage et sous-toiture sont constitués de PVC et de notre matériau Twinson unique certifié PEFC. L'extérieur de votre habitation conservera sa beauté pendant de nombreuses années, sans avoir à repeindre les profilés PVC ou le bardage Twinson. Faciles à poser, ces systèmes combinent élégance et entretien minimal.

## VENTILATION & PROTECTION SOLAIRE

### ALUMINIUM

Grâce aux systèmes innovants de ventilation et protection solaire Deceuninck vous avez un contrôle total sur le degré de lumière naturelle. Une solution high-tech avec un mix de fonctionnalité, esthétique et son concept durable vous offre un confort de vie amélioré et un climat ambiant réglable.

## DÉCORATION INTÉRIÈRE

### PVC

Deceuninck propose un large choix de teintes et finitions pour lambris, tablettes de fenêtres et plinthes. Il n'a jamais été aussi simple de changer sa décoration.

## VOTRE PARTENAIRE DECEUNINCK

Les partenaires certifiés Deceuninck appartiennent à un réseau de revendeurs mettant un point d'honneur à fournir un service et un travail soignés. Ce réseau est pour vous la garantie d'une installation correcte et d'un service après-vente de qualité, et par conséquent d'une valeur ajoutée pour votre produit Deceuninck.

**deceuninck**

### Deceuninck SA - Benelux

Bruggesteeweg 360 • BE-8830 Hoogdele-Gits

(BE) T +32 51 239 272 • [belux@deceuninck.com](mailto:belux@deceuninck.com) • [www.deceuninck.be](http://www.deceuninck.be)

(NL) T +31 76 561 78 34 • [deceuninck.kunststof@deceuninck.com](mailto:deceuninck.kunststof@deceuninck.com) • [www.deceuninck.nl](http://www.deceuninck.nl)